

Создано: 12.01.2026 в 15:17

Обновлено: 03.02.2026 в 17:28

**Санкт-Петербург, Зоологический
переулок, 1-3**

33 000 000 ₽

Санкт-Петербург, Зоологический переулок, 1-3

Округ

[СПБ, Петроградский район](#)

Улица

[Зоологический переулок](#)

Квартира

Количество комнат

3

Высота потолков

4.22 м

Жилая площадь

39.4 м²

Площадь кухни

8.7 м²

Общая площадь

61.4 м²

Этаж

2/5

Детали объекта

Тип сделки

Продам

Раздел

[Квартиры](#)

Тип санузла

<https://spb.move.ru/objects/9287900951>

Максим Хоняк, Мир Квартир Элит

79112770142

для заметок



раздельный

Вид из окна

во двор

Ремонт

без ремонта

Квартира в новостройке

да

Покупка в ипотеку

да

возможна ипотека

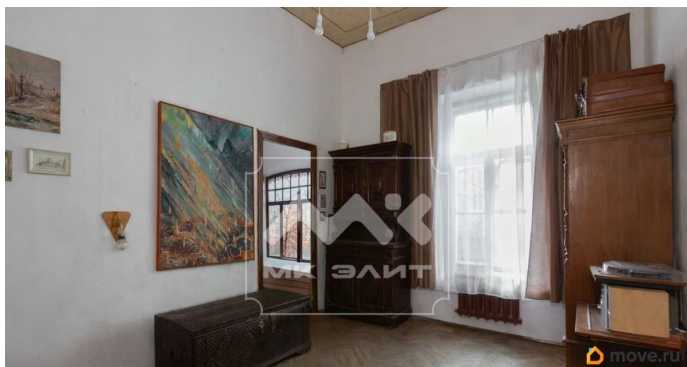
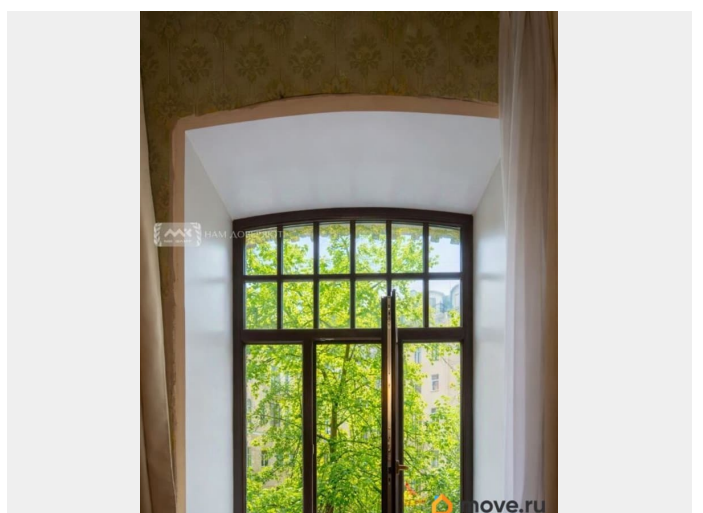
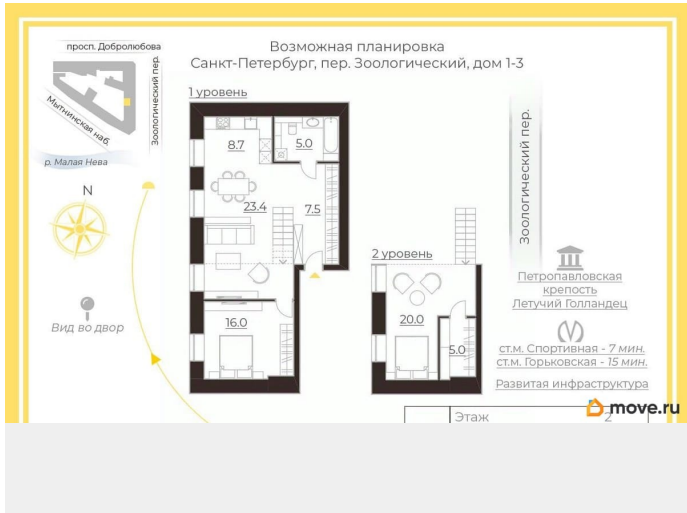
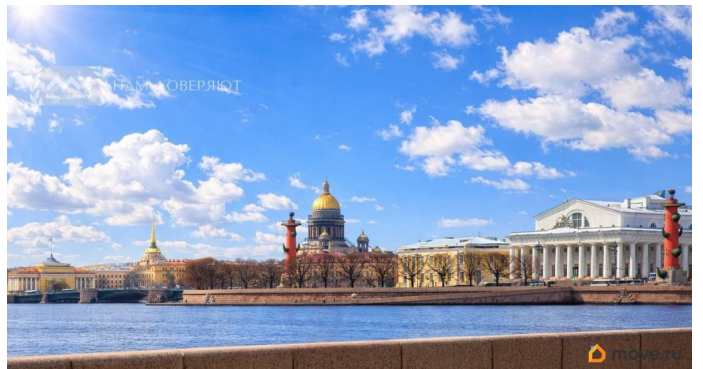
Описание

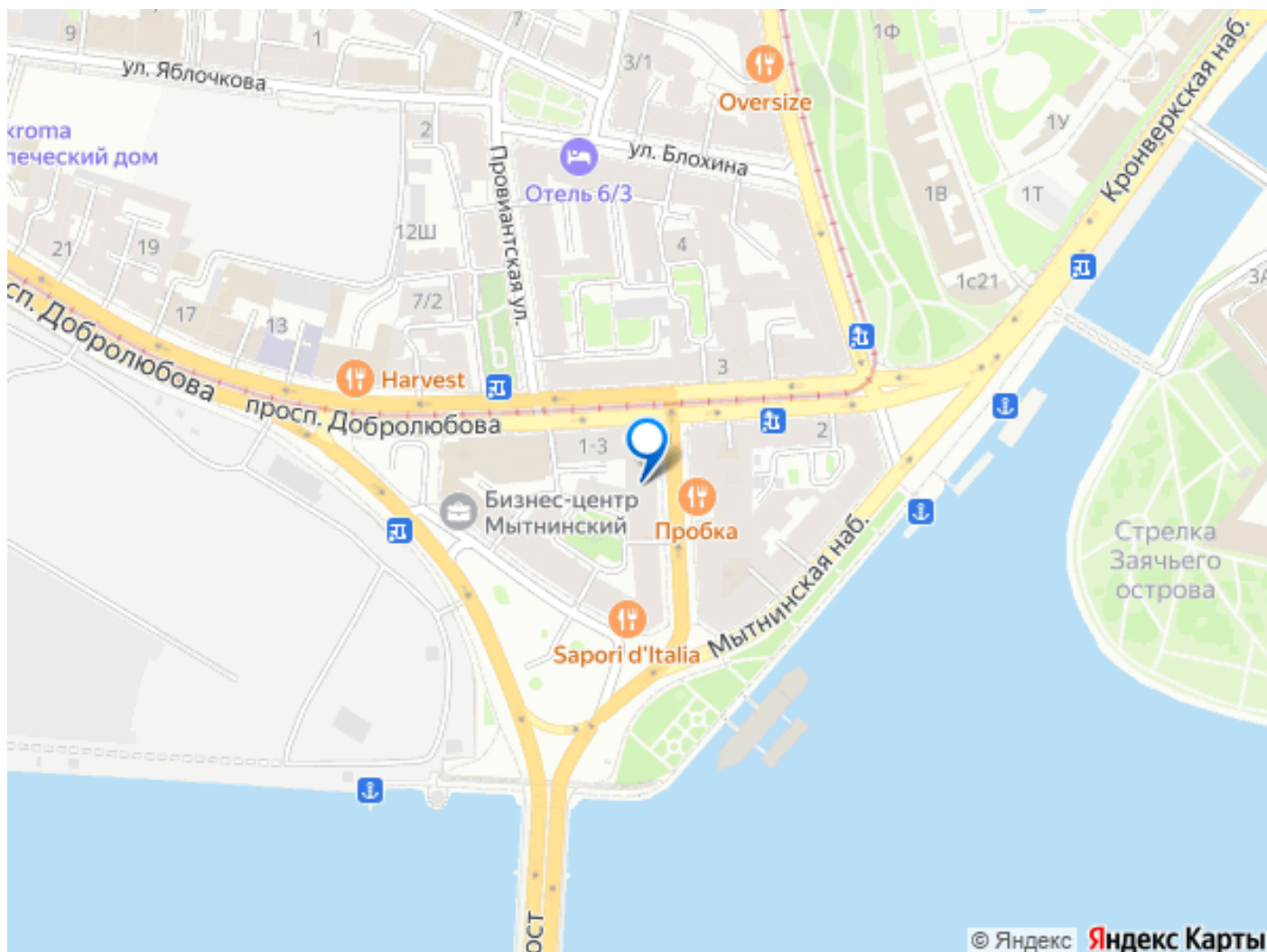
Арт. 128310112 Вы искали идеальную квартиру для приездов в Санкт-Петербург? Квартиру выходного дня, с Питерским вайбом и эксклюзивной локацией? Позвольте представить Вам проект Вашего будущего пространства: -Площадь 61.7м2 и потолки 4.20м! Это идеальный объём, с возможностью легко интегрировать приточно-вытяжную систему с кондиционированием на этапе ремонта. -Исторический дом с метровыми кирпичными стенами и капитальным ремонтом с заменой всех перекрытий на железобетонные. Пожаробезопасность и конструктивная надёжность на уровне современных премиальных домов. Идеальная звукоизоляция и соседство только с 1 квартирой. -Тишина и спокойный сон: огромные окна выходят в просторный зелёный двор! -Квартира на протяжении 100 лет принадлежала одной семье, полностью прозрачная история и юридическая безопасность сделки -Знаковое местоположение. Если Вы не знакомы с ним, достаточно одного раза, чтобы понять всё без лишних слов - оглядеться на месте, или

через панорамы яндекс или гугл карт.

Квартира находится в доме у набережной Невы, ориентир - корабль «Летучий Голландец», с ресторанами на борту. С этого места во всей красе видны главные доминанты Петербурга - Стрелка Васильевского острова, Зимний дворец, Петропавловская крепость, топовые рестораны - всё это здесь, в шаговой доступности. По праву эту локацию можно считать коллекционной! Здесь редко что-то продаётся, в особенности с таким набором характеристик. Зачем переплачивать за то, чем не придётся пользоваться в новых домах с крепким ценником за содержание? Здесь самые скромные платежи. Если у Вас нет проверенной ремонтной бригады, можем смело порекомендовать тех, с кем успешно сотрудничаем! Предложения с планировочными решениями в конце фотоленты. Приглашаем Вас на просмотр, обращайтесь, рады ответить на любые вопросы!







Move.ru - вся недвижимость России