

🕒 Создано: 06.10.2025 в 13:38

Обновлено: 30.01.2026 в 11:03

<https://spb.move.ru/objects/9285479206>

Нина Бабыкина, Адвекс

79812269113

**Санкт-Петербург, проспект Художников,
2к1**

13 000 000 ₽

Санкт-Петербург, проспект Художников, 2к1

Округ

[СПБ, Выборгский район](#)

Улица

[проспект Художников](#)

Квартира

Количество комнат

3

Высота потолков

2.5 м

Жилая площадь

42.2 м²

Площадь кухни

7 м²

Общая площадь

61.5 м²

Этаж

6/12

Детали объекта

Тип сделки

Продам

Раздел

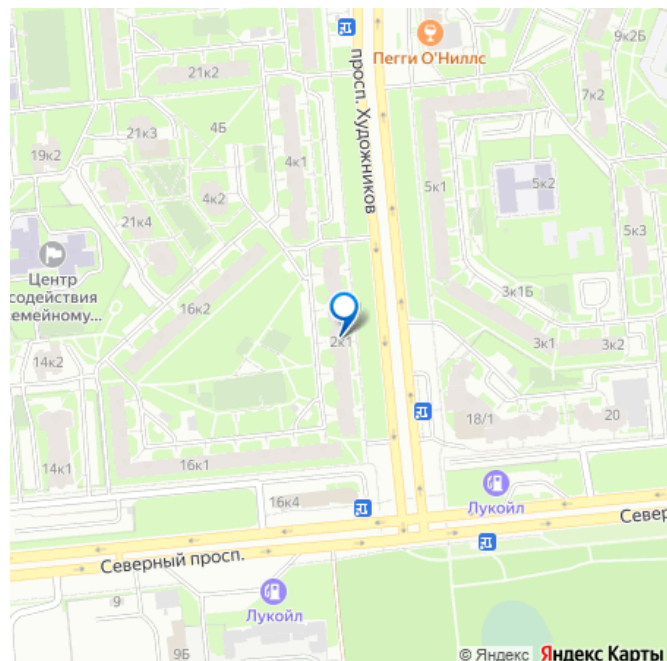
[Квартиры](#)

Тип балкона

для заметок

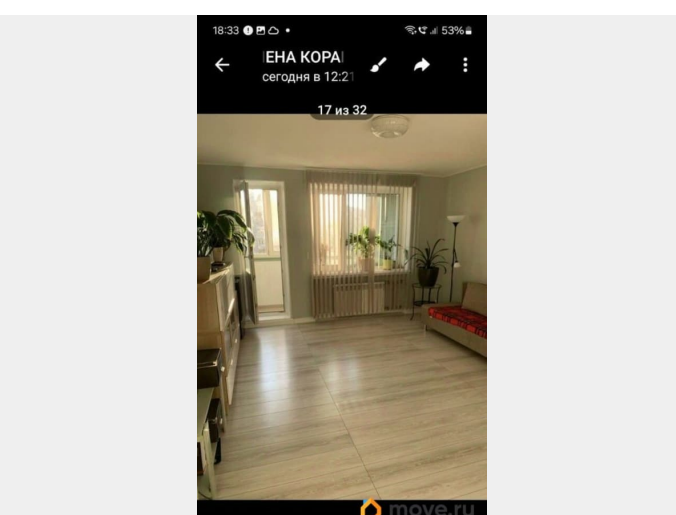
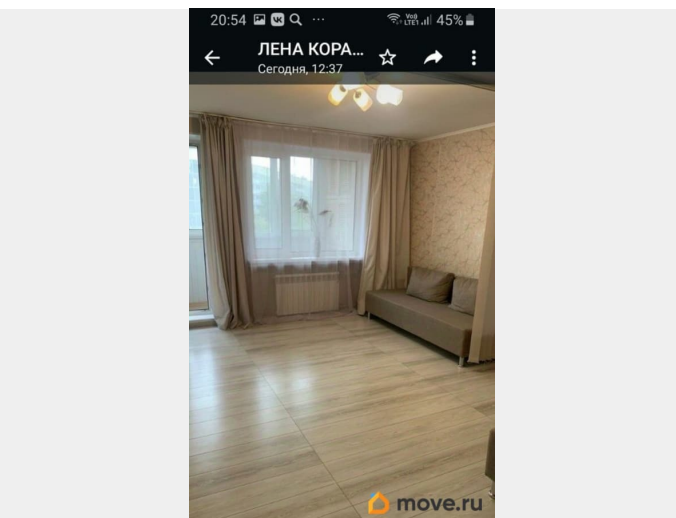
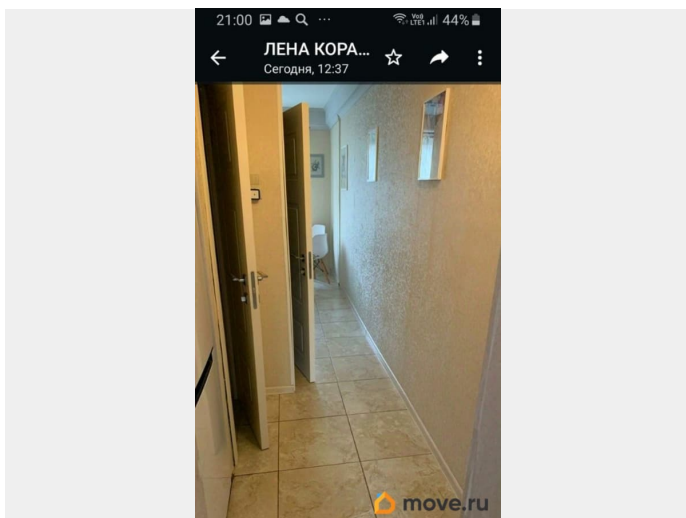


	лоджия
Тип санузла	
	раздельный
Вид из окна	
	на улицу
Ремонт	
	косметический
Покупка в ипотеку	
	да
возможна ипотека, лифт, парковка	



Описание

ID: 1906403 Продается квартира с очень хорошим ремонтом, делали для себя , удачная планировка, изолированные комнаты. Двухсторонняя. Застекленная лоджия. До метро Озерки 10-15мин. спокойным шагом и много наземного транспорта. Остается встроенная кухня. Хорошее месторасположение дома, начало улицы. Через дорогу большой «Сосновый парк», виден с лоджии:прогулки на лыжах , велосипеде и просто отдых, а если с детьми, то супер место. Большой зеленый двор с детскими площадками. Окна 2х комнат выходят во двор, тоже преимущество, тишина и южная сторона света. Школа и детский сад во дворе. Все , что нужно для комфортного проживания:д/сады, школы, магазины, фитнес-клубы, торговые центры, Суздальские озера и т. д. Соседи на площадке все социально благополучные. Идеально для семьи с детьми. Дом ЖСК, своя управляющая компания, что обеспечивает чистоту и порядок. Собственности больше 5 лет, договор купли продажи.



агвекс
недвижимость

КОМНАТ
3

ЭТАЖ
6/12

ОБЩАЯ ПЛОЩАДЬ
61.5м²

ЖИЛАЯ ПЛОЩАДЬ
42.2м²

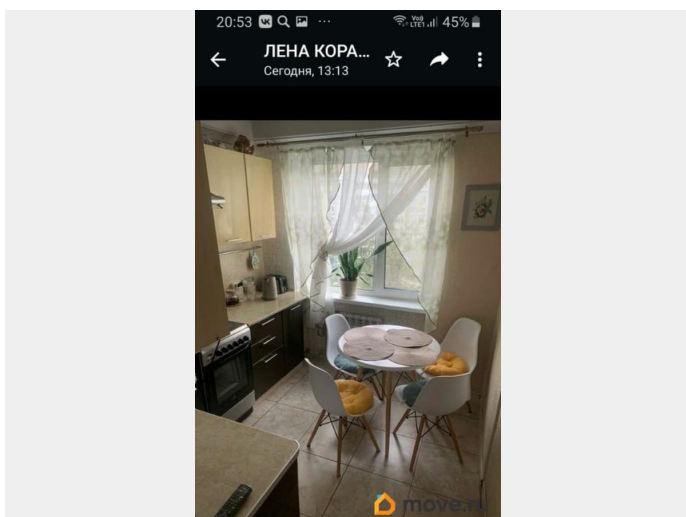
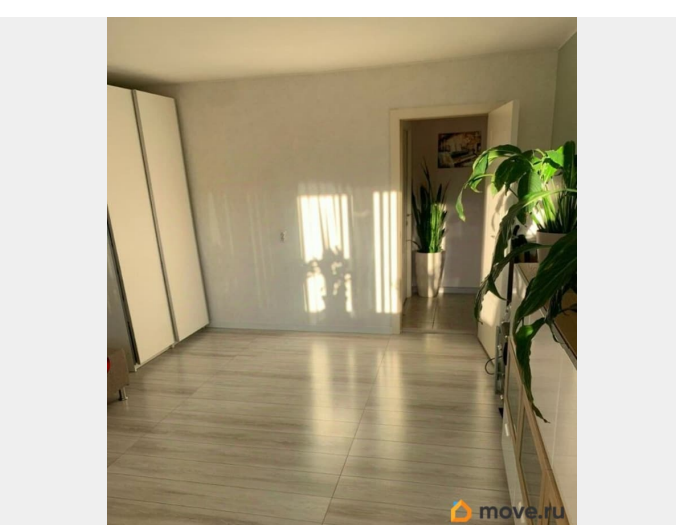
Актуальная планировка
Санкт-Петербург, Художников пр., 2к1А

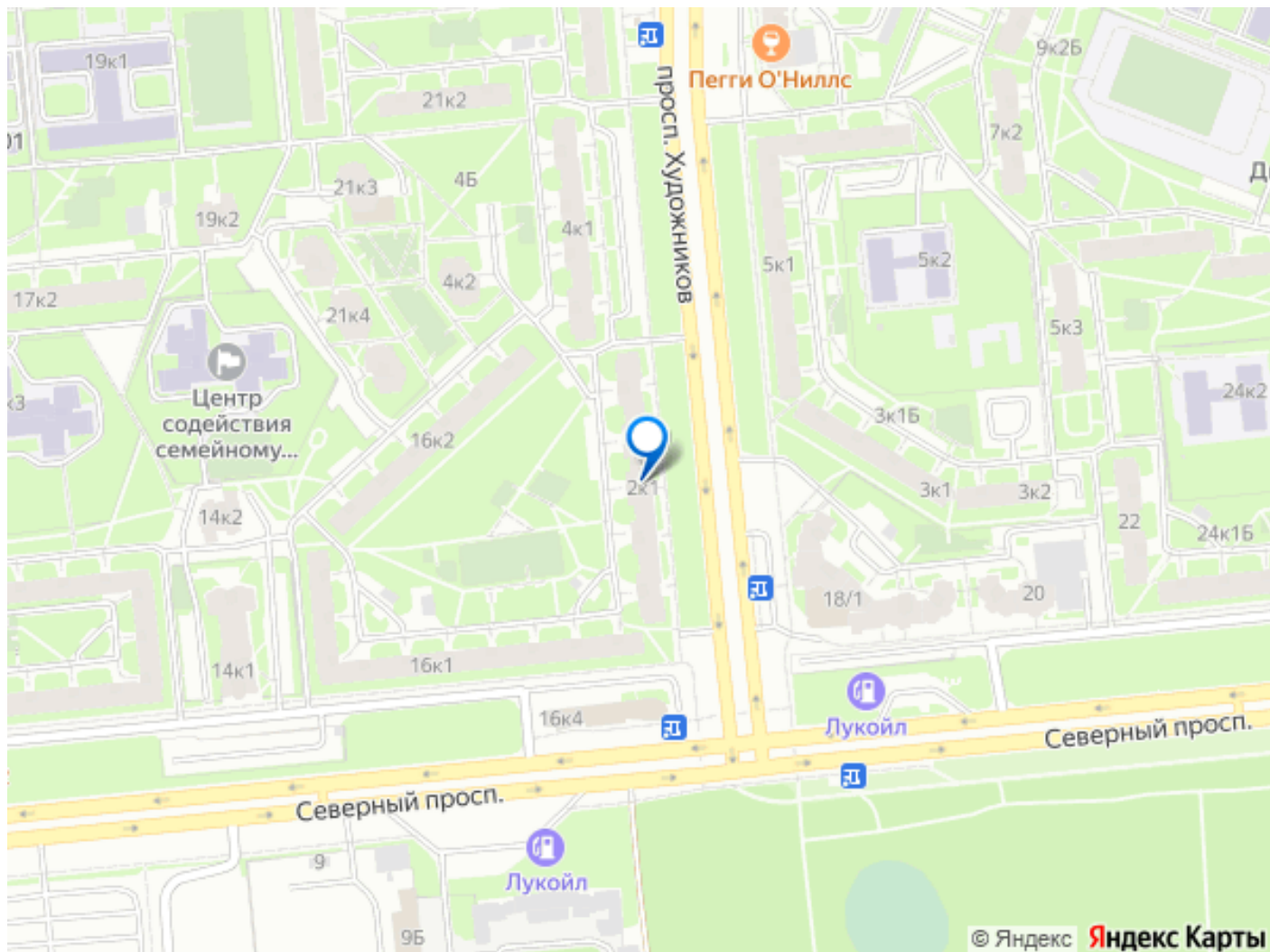
В шаговой доступности

- 📍
- 📍
- 📍
- 📍

агвекс

move.ru





Move.ru - вся недвижимость России