

🕒 Создано: 07.07.2025 в 13:46

Обновлено: 08.12.2025 в 17:30

**Санкт-Петербург, Дальневосточный
проспект, 30К1**

9 800 000 ₽

Санкт-Петербург, Дальневосточный проспект, 30К1

Округ

[СПБ, Невский район](#)

Улица

[проспект Дальневосточный](#)

Квартира

Количество комнат

3

Высота потолков

2.7 м

Жилая площадь

35.1 м²

Площадь кухни

10.7 м²

Общая площадь

61.8 м²

Этаж

9/9

Детали объекта

Тип сделки

Продам

Раздел

[Квартиры](#)

Тип балкона

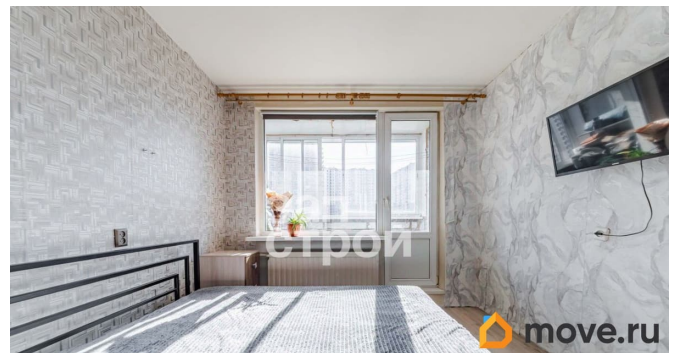
<https://spb.move.ru/objects/9282464605>

Ксения Гаращенко, Запстрой

недвижимость

79818438296

для заметок



балкон

Тип санузла

раздельный

Вид из окна

на улицу

Ремонт

косметический

Покупка в ипотеку

да

возможна ипотека, лифт

Описание

Арт. 109891482 Предлагаю Вашему вниманию трёхкомнатную квартиру в Невском районе Санкт-Петербурга в 10 минутах от станции метро «Улица Дыбенко»! О квартире:

Просторная, светлая, солнечная

трехкомнатная квартира, общей площадью 61.8 м² + застекленный балкон, кухня - 10.7

м², комната 1 - 10.00 м², комната 2 - 13 м²,

комната 3 - 12.10 м², широкий и длинный

коридор, застекленный балкон, высота

потолков 2.7 м., 1 лифт. Кухонная зона

полностью укомплектована вместительным

гарнитуром с необходимой техникой. О доме:

Дом 1970 года постройки, панельный с

железобетонными перекрытиями. Во дворе

дома детский сад 104 и школа 458.

Инфраструктура: - Дом расположен в

удобной транспортной доступности и в тоже

время в комфортном отдалении от шумных

дорог, в квартире всегда будет тишина! -

Рядом расположены множество магазинов:

пятерочка, магнит, новые детские сады с

бассейном, школы, гимназии с разным

уклоном, военно-морской университет,

фитнес-клуб, сауна, автосервис, также вся

необходимая инфраструктура: банки, ТЦ, аптеки, различные виды доставок, Ozon, Wildberries, магазины цветов, рестораны, салоны красоты, стоматологии и многие другие удобства, необходимые для комфортной жизни. -В двух минутах от дома остановка общественного транспорта, 3 остановки до метро на трамваях 23, 7, а также автобусе 228. -До Невы 15-20 минут пешком До станции метро «Улица Дыбенко» можно дойти за 18 минут! Документы: Альтернативная продажа, использован мат капитал, ипотека погашена. Звоните, уточняйте подробности, записывайтесь на просмотр!

