

Создано: 11.11.2025 в 23:04

Обновлено: 14.02.2026 в 10:30

Санкт-Петербург, Нарвская улица, 4к1

**7 299 999 ₽**

Санкт-Петербург, Нарвская улица, 4к1

Округ

[СПБ, Красносельский район](#)

Улица

[станция Нарвская](#)

## Квартира

Количество комнат

3

Жилая площадь

43.8 м<sup>2</sup>

Площадь кухни

5.5 м<sup>2</sup>

Общая площадь

61.8 м<sup>2</sup>

Этаж

9/9

## Детали объекта

Тип сделки

Продам

Раздел

[Квартиры](#)

Тип балкона

балкон

Тип санузла

раздельный

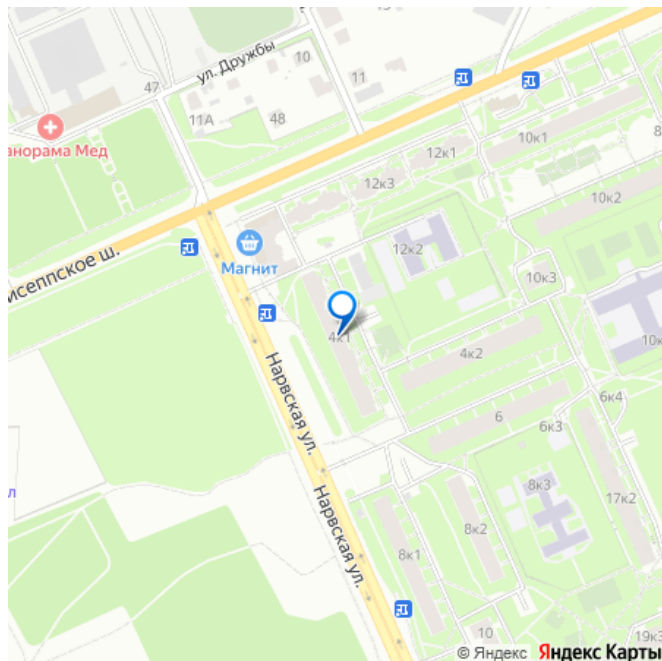
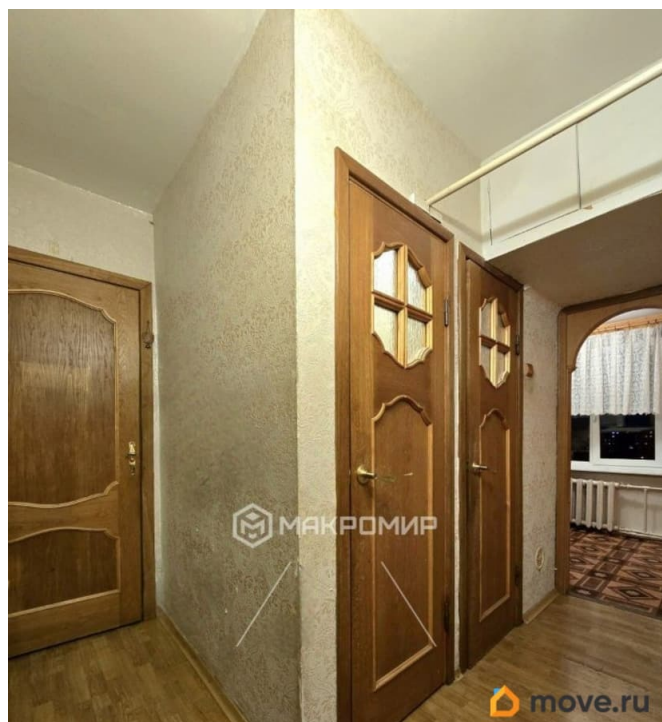
<https://spb.move.ru/objects/9286489634>

**Наталья Афанасьева, МАКРОМИР**

**НЕДВИЖИМОСТЬ**

**79818749711**

для заметок



Вид из окна

на улицу

Ремонт

косметический

Покупка в ипотеку

да

возможна ипотека, лифт

## Описание

Арт. 125304227 Добрый день! Предлагаем вашему вниманию ТРЕХкомнатную квартиру в теплом кирпичном доме! Описание и фотографии соответствуют действительности! ПРО ДОКУМЕНТЫ: Квартирой владеет ОДИН ВЗРОСЛЫЙ собственник более 10 лет! ПОЛНАЯ стоимость в договоре. Квартира подходит под ИПОТЕКУ! Работаем с СУБСИДИЯМИ и материнским капиталом! Если потребуется помощь в одобрении ипотеки, готовы помочь. ПРО КВАРТИРУ: Общая площадь квартиры - 61.8 м2, БЕЗ учета ЗАСТЕКЛЕННОГО балкона! Квартира расположена на ДЕВЯТОМ этаже. окна смотрят на две стороны (улица и двор) Кухня имеет правильную квадратную форму, площадью 5.5 м. кв. полностью укомплектована всей необходимой мебелью и техникой. Зал-гостиная - 19.9 м2 правильной формы, с выходом на застекленный балкон. Комната площадью 10.4 м2 отлично подойдет для детской или кабинета. Третья комната также правильной квадратной формы площадью 13,5 м2. В квартире отдельный санузел. Большая прихожая с коридором 3.9 м2 имеет достаточную площадь для организации мест хранения. ПРО ДОМ И ИНФРАСТРУКТУРУ: Дом построен в 1970 году, кирпичный, с железобетонными

перекрытиями, очень теплый. Все образовательные учреждения расположены в пешей доступности от дома: СОШ 382, можно дойти пешком за ТРИ минуты, 276 в ДЕСЯТИ минутах ходьбы. Детский сад 48 в ОДНОЙ минуте от дома, детские сады 23 и 18 в пределах ПЯТИ минут ходьбы и 80 в ДЕСЯТИ минутах от дома! Для прогулок в пешей доступности большой парк «Красное село» с пляжем у озера Безымянное. Большое количество торговых точек, пекарен, аптек, частных клиник рядом с домом. До метро «Ленинский проспект» на автомобиле 20 минут. Звоните, приезжайте, с радостью Вам всё покажем и ПРОКОНСУЛЬТИРУЕМ ПО СДЕЛКЕ!

