

Создано: 12.01.2026 в 19:02

Обновлено: 12.01.2026 в 20:37

**Санкт-Петербург, проспект**

**Солидарности, 3К1**

**9 890 000 ₽**

Санкт-Петербург, проспект Солидарности, 3К1

Округ

[СПБ, Невский район](#)

Улица

[проспект Солидарности](#)

## Квартира

Количество комнат

3

Высота потолков

2.6 м

Жилая площадь

39.9 м<sup>2</sup>

Площадь кухни

9.8 м<sup>2</sup>

Общая площадь

61.8 м<sup>2</sup>

Этаж

9/9

## Детали объекта

Тип сделки

Продам

Раздел

[Квартиры](#)

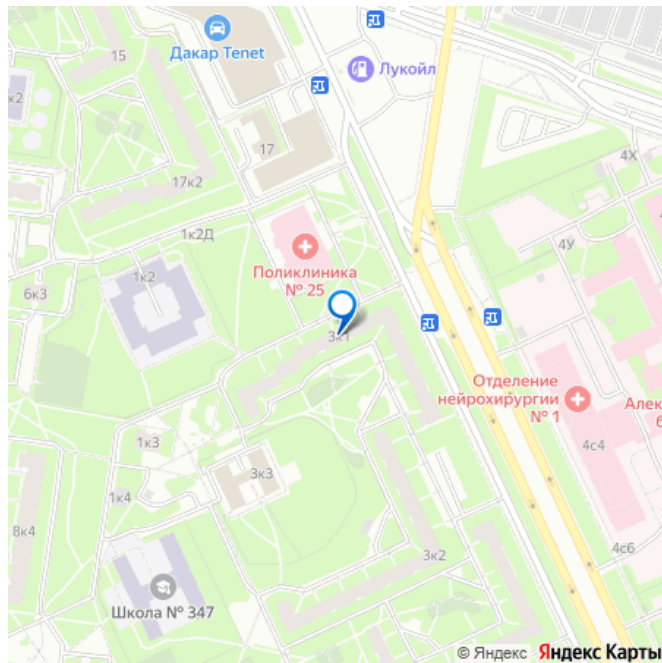
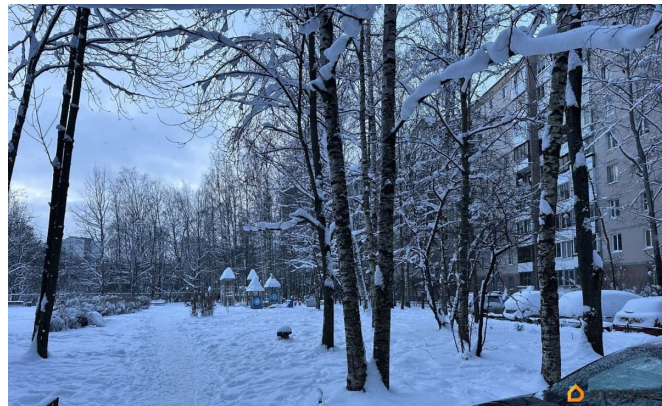
Тип балкона

<https://spb.move.ru/objects/9287921325>

**Собственник**

**79117434045**

для заметок



лоджия

Тип санузла

раздельный

Вид из окна

на улицу

Ремонт

косметический

Покупка в ипотеку

да

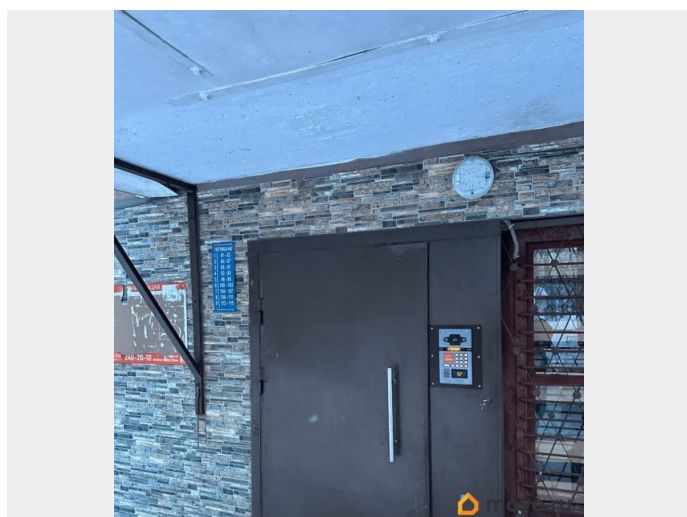
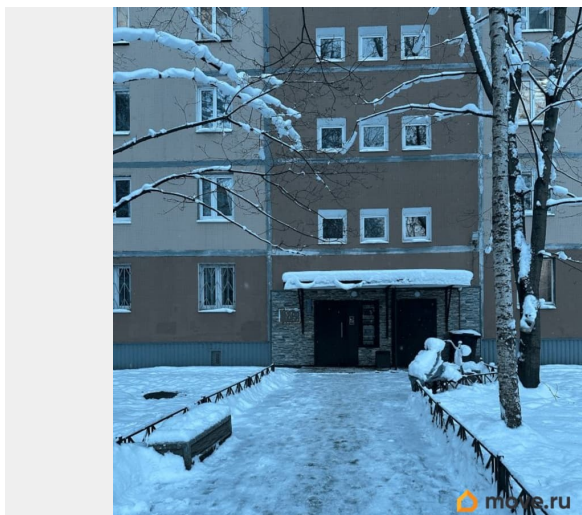
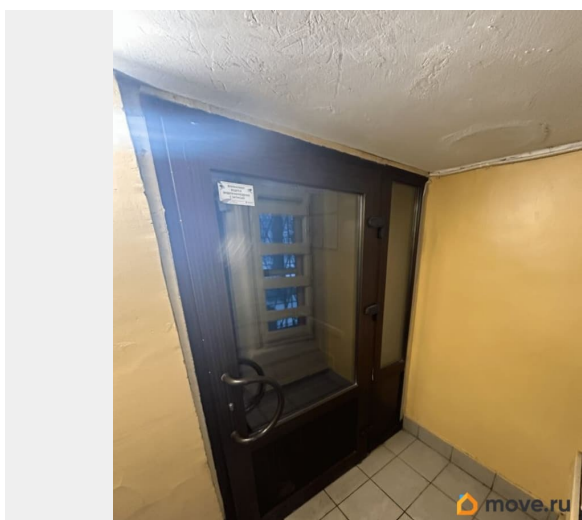
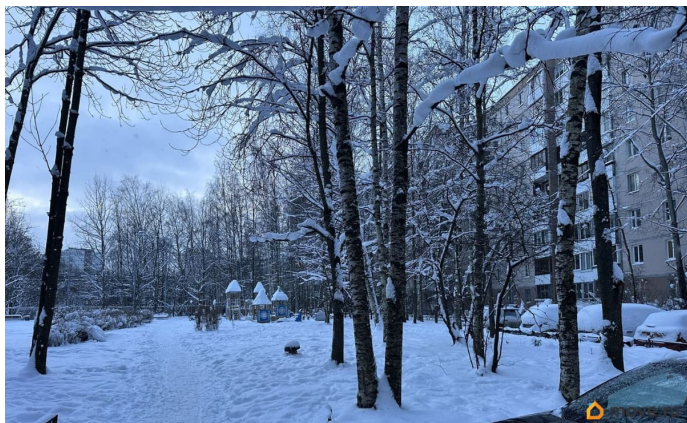
возможна ипотека, лифт, парковка

## Описание

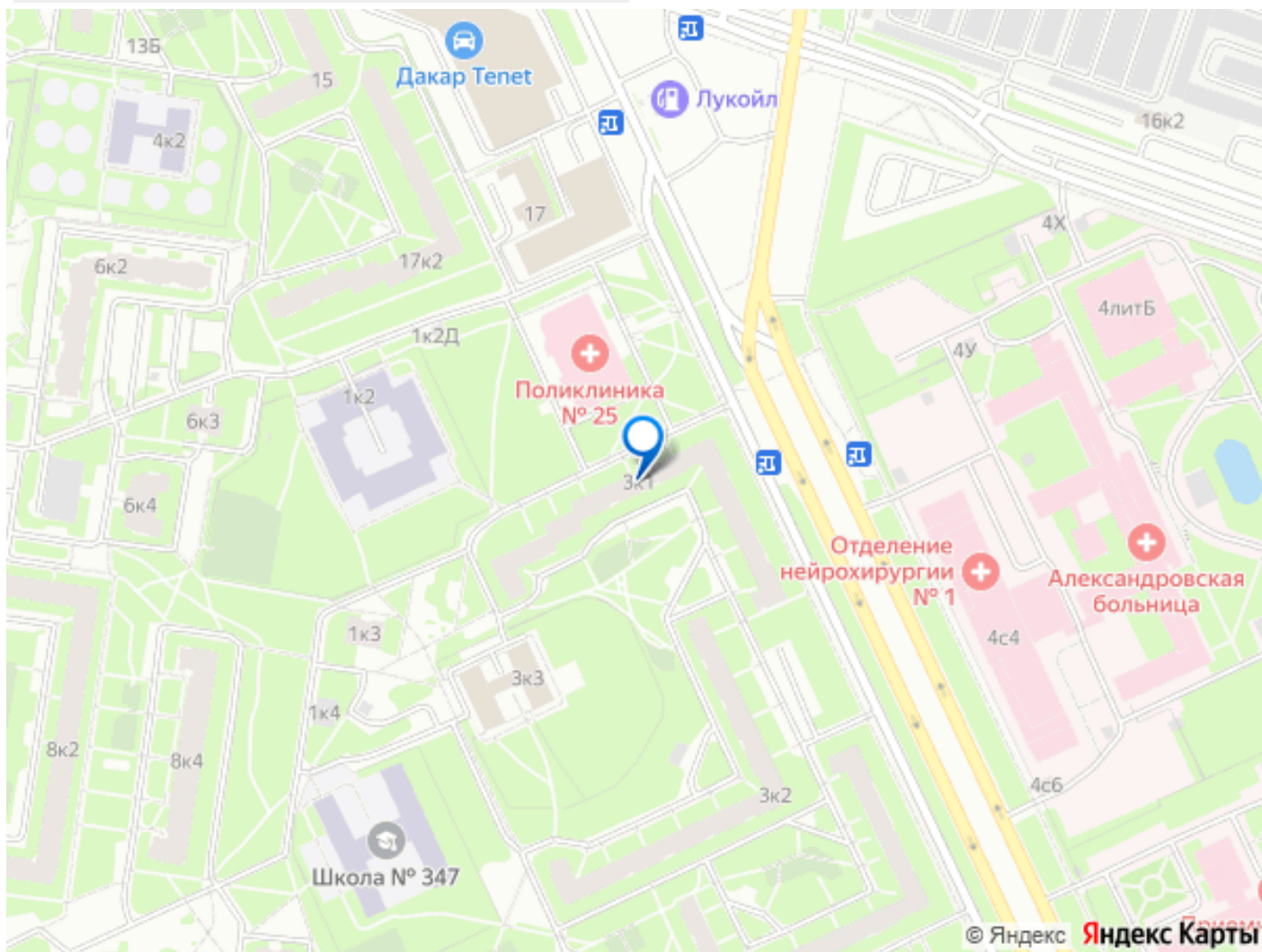
В продаже 3-комнатная квартира общей площадью 61.8 кв. м. + 3.5 кв.м. лоджия = 65.3 кв.м. Квартира расположена в районе с развитой инфраструктурой: во дворе множество детских садов (более 10), школы, гимназии, лицеи(8 в шаговой доступности), так же топовые частные школы; в 5 минутах ходьбы поликлиника, отделения банков, магазины (в 5-ти минутах Перекресток), большое количество ветеринарных клиник. Станции метро Проспект Большевиков и Улица Дыбенко в шаговой доступности: 15-20 минут пешком до метро. Так же немаловажную роль играет скорое открытие Большого Смоленского моста, который соединит левый и правый берег города и позволит добираться до центра на машине за 15-20 минут. А в перспективе постройка Петербург Сити ( в локации Дача Долгоруковых) - сильно увеличит стоимость жилья в этом районе. Сам дом 1980 года постройки, что делает его одним из самых ликвидных на рынке недвижимости, построенным во времена, когда качество было не просто словом, что делает его



теплым и тихим от соседей. О квартире: -  
общая площадь 61,8 кв м + лоджия 3,5 кв м -  
3 просторные комнаты (17,5 + 12,1 + 10,3 кв  
м) - кухня 9,8 кв м - раздельный санузел - 2  
антресоли - двусторонняя  
планировка(распашонка) Подходит под  
ипотеку любого Банка. Без обременений. 2  
совершеннолетних Собственника. Звоните!







Move.ru - вся недвижимость России