

Создано: 04.09.2025 в 15:54

Обновлено: 16.01.2026 в 10:27

Санкт-Петербург, проспект Большой
Петроградской стороны, 28/1

29 999 600 ₽

Санкт-Петербург, проспект Большой Петроградской
стороны, 28/1

Округ

[СПБ, Петроградский район](#)

Квартира

Количество комнат

3

Высота потолков

3.3 м

Жилая площадь

39 м²

Площадь кухни

14 м²

Общая площадь

61 м²

Этаж

1/5

Детали объекта

Тип сделки

Продам

Раздел

[Квартиры](#)

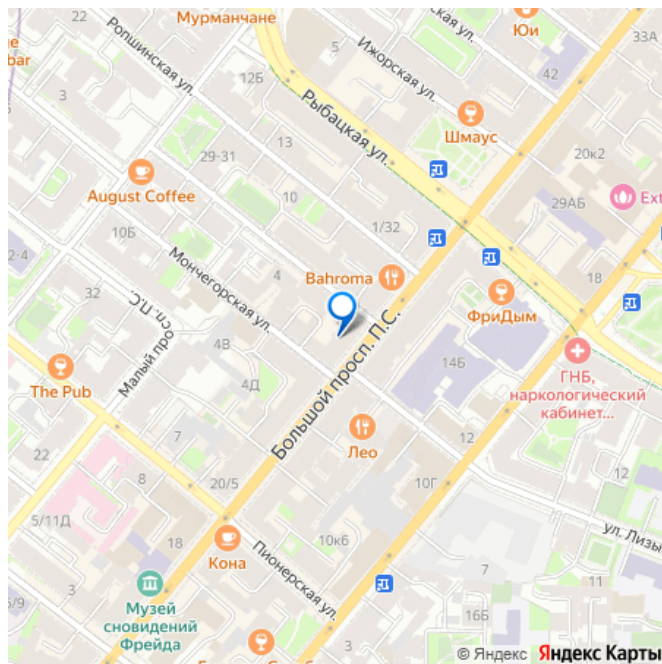
Тип санузла

раздельный

<https://spb.move.ru/objects/9284686066>

Римма Искужина, Самолет Плюс
Санкт-Петербург Лиговский пр-кт
79111005967

для заметок



Вид из окна

на улицу

Ремонт

косметический

Покупка в ипотеку

да

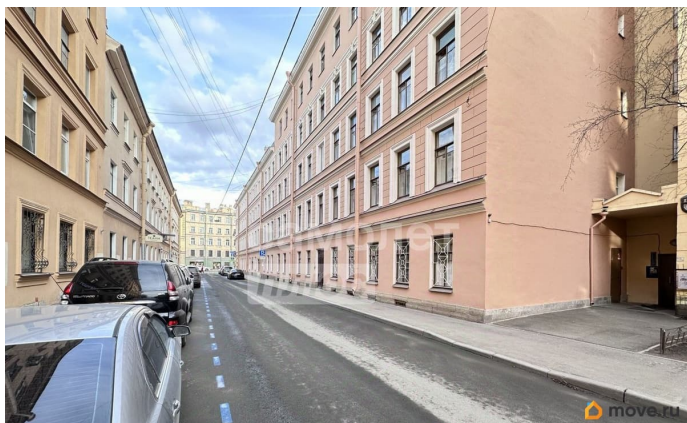
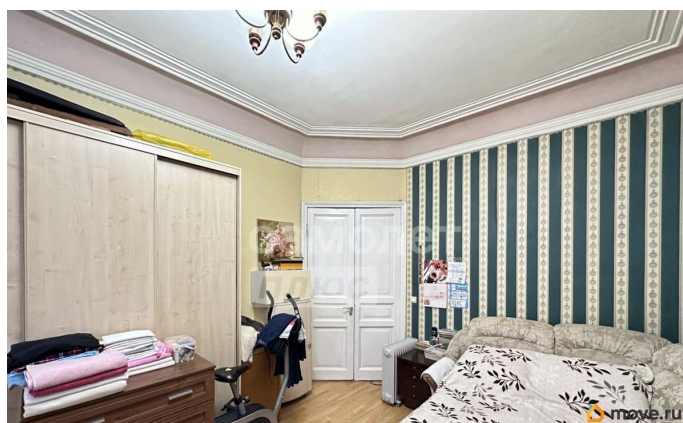
возможна ипотека

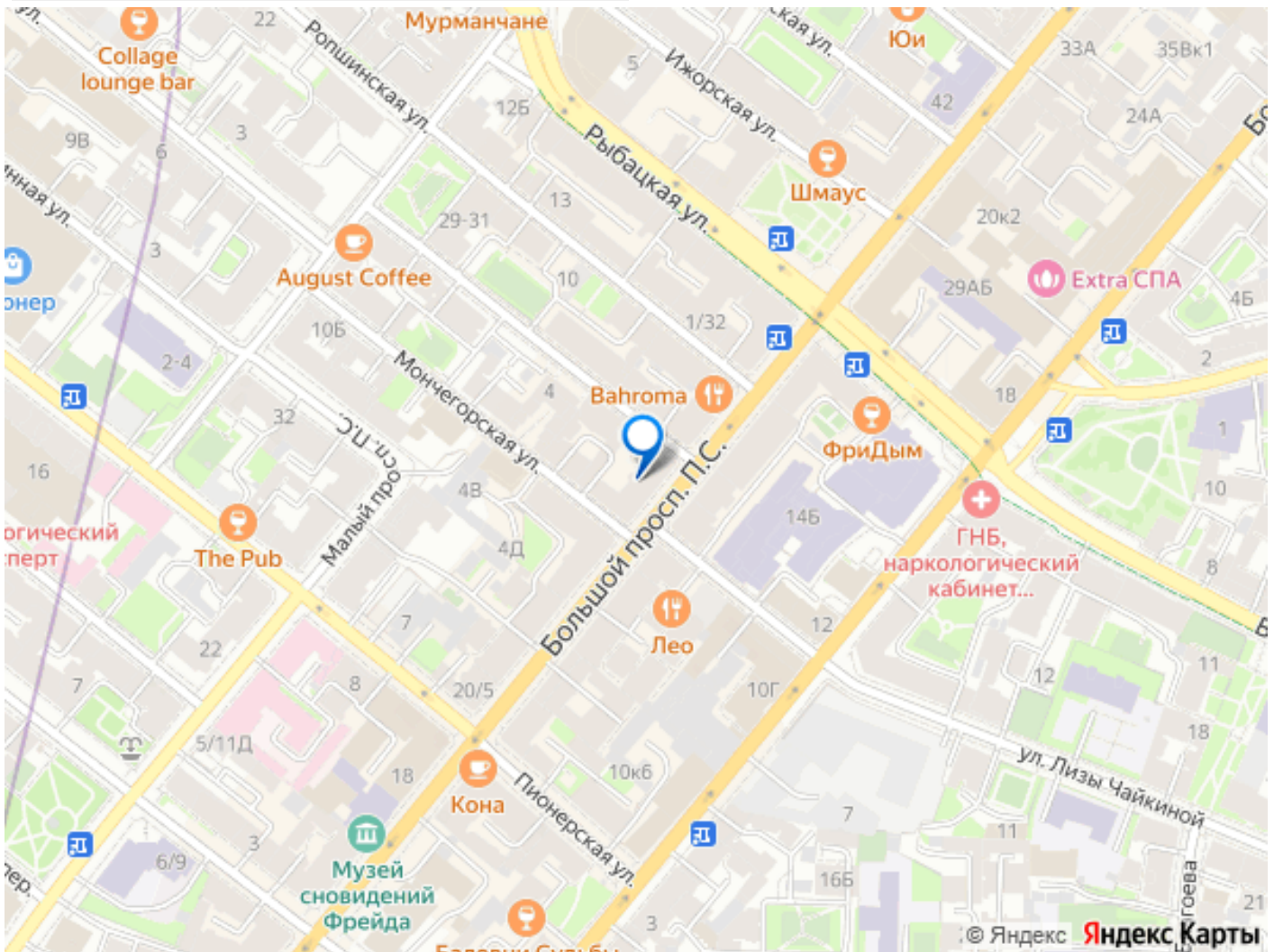
Описание

Арт. 106573738 Продаётся просторная 3-комнатная квартира площадью 61 м² на первом этаже исторического здания конца XIX — начала XX века в Петроградском районе Петербурга. Это здание представляет собой яркий пример традиционной петербургской архитектуры эпохи строительства доходных домов и остаётся значимым архитектурным объектом современной городской среды. Квартира обладает рядом преимуществ:

*Расположение на первом этаже упрощает доступ и позволяет организовать удобный вход, идеально подходящий как для комфортного проживания, так и для развития бизнеса. *Удобная транспортная доступность благодаря близости метро и пешеходному трафику обеспечивает высокую привлекательность как для жильцов, так и для потенциальных арендаторов коммерческих помещений. * Функциональная планировка квартиры дополняется высокими потолками высотой 3,3 метра, создающими атмосферу свободы и пространства. Помимо жилой функции, помещение отлично подходит под коммерческое использование: офис, салон красоты, студия дизайна, шоу-рум, бутик или ресторанчик с атмосферой старого Петербурга, или сдача в аренду

каждой комнаты. Возможность организации отдельного входа добавляет гибкости и открывает новые возможности для владельцев недвижимости. Это предложение уникально сочетает исторический шарм и функциональность, предлагая покупателям широкий спектр вариантов использования недвижимости. Ипотека — от 12,25%, все документы готовы.





Move.ru - вся недвижимость России