

🕒 Создано: 15.04.2026 в 11:06

🔄 Обновлено: 15.04.2026 в 14:15

**Агент**

**79812801429**

**Санкт-Петербург, Кронверкский  
проспект, 33**

**25 700 000 ₺**

Санкт-Петербург, Кронверкский проспект, 33

Округ

[СПБ, Петроградский район](#)

Улица

[проспект Кронверкский](#)

### Квартира

Количество комнат

3

Жилая площадь

37.6 м<sup>2</sup>

Площадь кухни

8.4 м<sup>2</sup>

Общая площадь

61 м<sup>2</sup>

Этаж

3/6

### Детали объекта

Тип сделки

Продам

Раздел

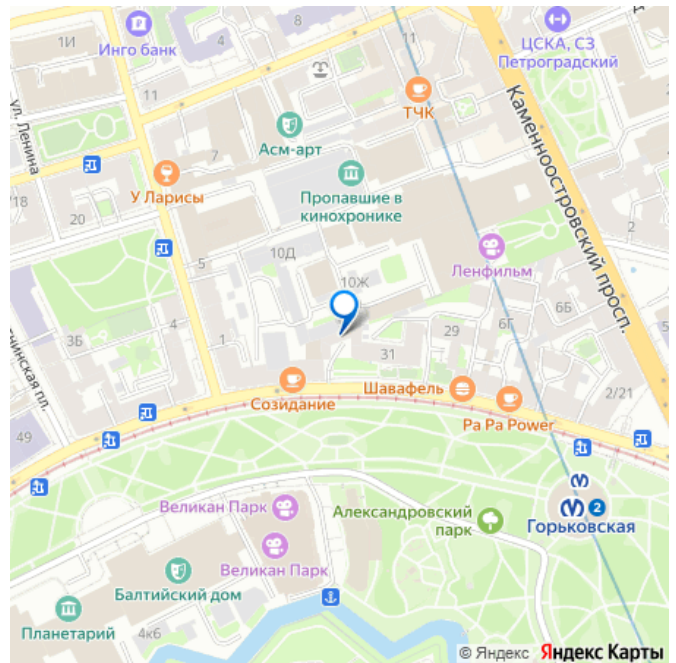
[Квартиры](#)

Покупка в ипотеку

да

возможна ипотека, лифт, парковка

для заметок



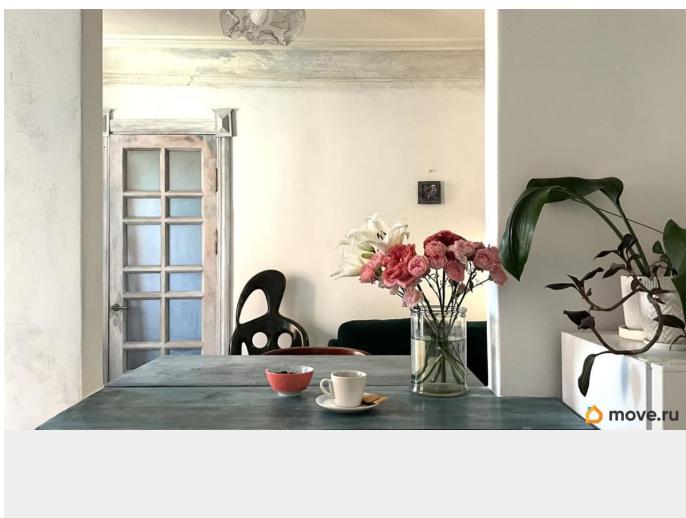
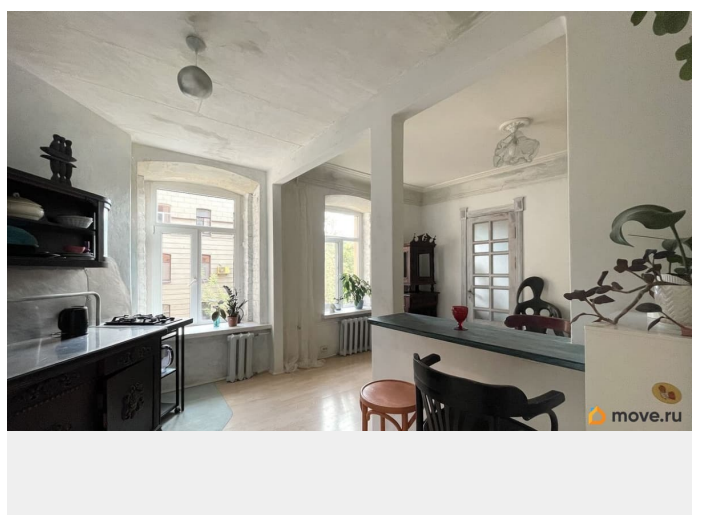
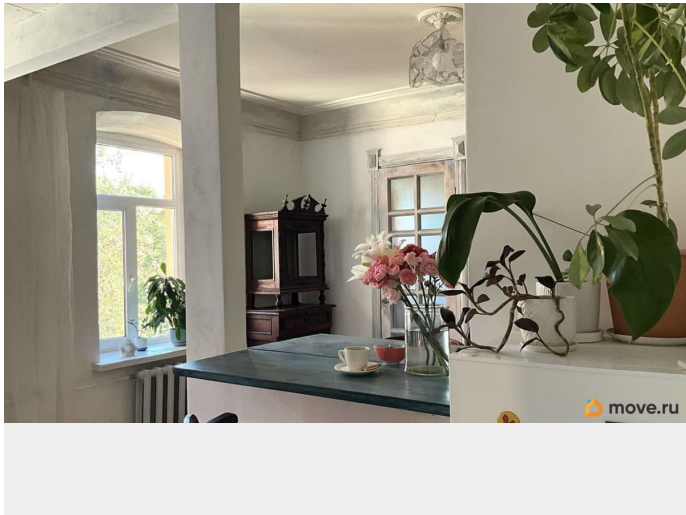
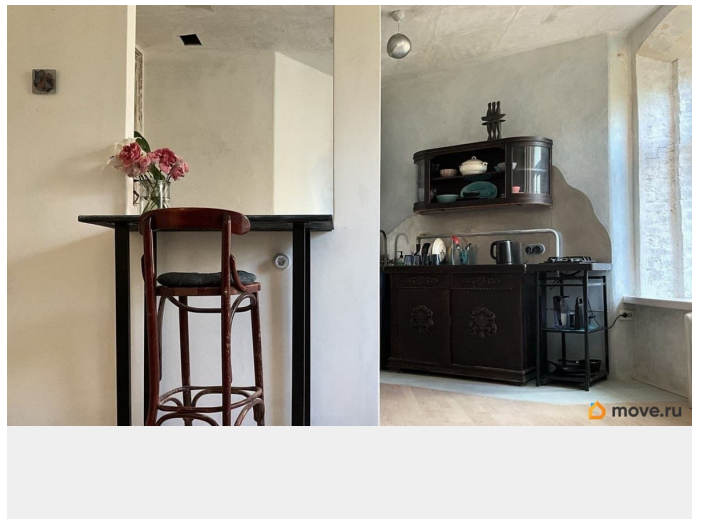
## Описание

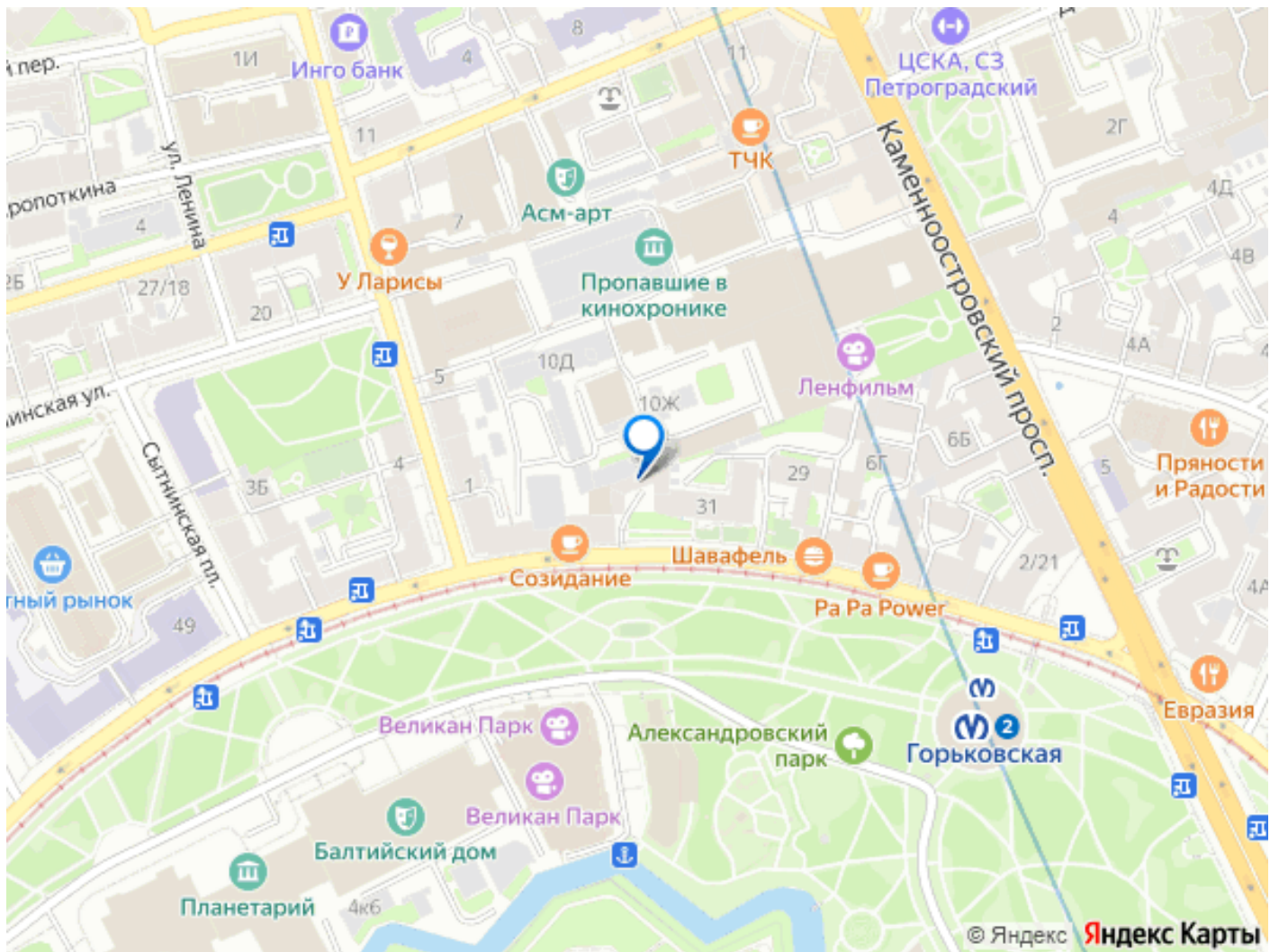
Предложение актуально при выходе на сделку до 24 апреля ЛОКАЦИЯ И ВИД КАК ПРИВИЛЕГИЯ Атмосферная квартира с видом на парк и шпиль Петропавловки.

Парковочное место и 2-3 минуты пешком до м. Горьковская Плюс к основной площади квартиры - собственная кладовая 6 кв метров с отдельным входом. ЛОКАЦИЯ - то что называется первая линия Окна квартиры смотрят на Александровский парк и двор открытого типа, с парковочным местом и сквером. Квартира светлая - окна на юг и восток. Дом расположен в одной из самых дорогих локаций Петроградского района, где Александровский парк и Нева создают мощный эко буст для квартиры в историческом центре города. Уникальность расположения также в том, что дом отделен от Кронверкского проспекта палисадником, что создает дополнительную буферную зону. Нарядный, ухоженный дом, тихие приличные соседи и чистая парадная со свежим ремонтом. УТОНЧЕННОСТЬ И ЭРОГНОМИКА Собственник квартиры - профессиональный дизайнер. И она создала пространство с воздушной атмосферой, где архитектурно-художественное решение ставит во главу угла не только эстетику, но и абсолютное удобство жизни: изысканный стиль, отделка и неповторимые элементы сочетаются с продуманным сценарием зонирования и хранения. При этом - сохранена историческая планировка квартиры. На фото представлены санузел, кухня, гостиная и спальня. Третья комната (12,6 кв.м) подготовлена под отделку. Это ваша возможность завершить ее по своему усмотрению - разместив там вторую спальню, детскую, кабинет или библиотеку. Эту комнату можно также

свободно посмотреть. ИНФРАСТРУКТУРА И УДОБСТВО Собственная кладовая 6 кв.м с отдельным входом на лестничной клетке - это большая редкость для нашего города. Парковочное место: Ценнейший актив во дворе прямо под окнами. Александровский парк и Петропавловская крепость станут любимыми местами ваших прогулок у самого дома! В шаговой доступности транспорт, магазины, рестораны, кофейни, набережные, музеи. Для семьи: престижные школы, детские сады, магазины и остановки транспорта - всё в нескольких минутах прогулки. Эта квартира - выбор для тех, кто ищет удобную и высоко ликвидную недвижимость, где красота встречается с комфортом и превосходной локацией. Один взрослый собственник. Обстановка и техника остается покупателю, за исключением нескольких предметов мебели. Пишите, звоните, договоримся о просмотре.







Move.ru - вся недвижимость России