

🕒 Создано: 13.04.2026 в 14:18

🔄 Обновлено: 13.04.2026 в 14:57

**Антон Авдеев, Частный маклер**

**79812509703**

**Санкт-Петербург, Шипкинский переулок,  
5**

**10 500 000 ₹**

Санкт-Петербург, Шипкинский переулок, 5

Округ

[СПБ, Фрунзенский район](#)

Улица

[Шипкинский переулок](#)

## Квартира

Количество комнат

3

Жилая площадь

39.7 м<sup>2</sup>

Площадь кухни

9.8 м<sup>2</sup>

Общая площадь

62.2 м<sup>2</sup>

Этаж

1/9

## Детали объекта

Тип сделки

Продам

Раздел

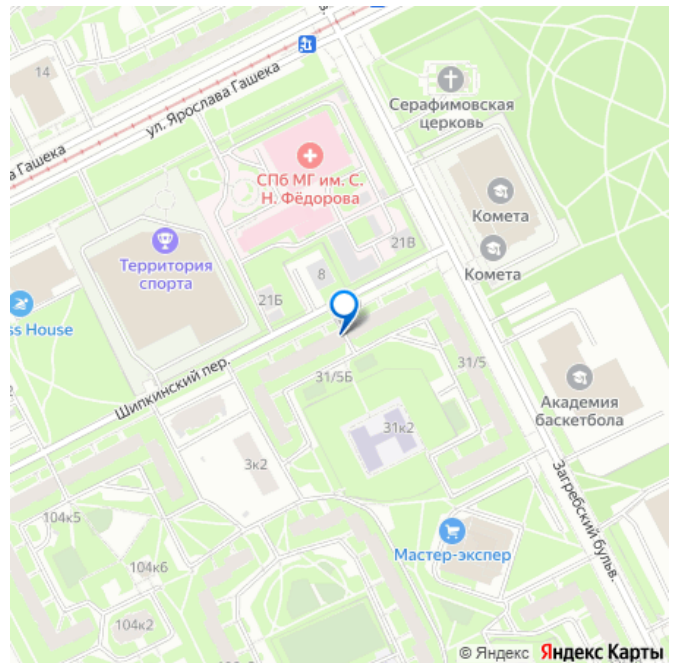
[Квартиры](#)

Тип балкона

лоджия

Покупка в ипотеку

для заметок



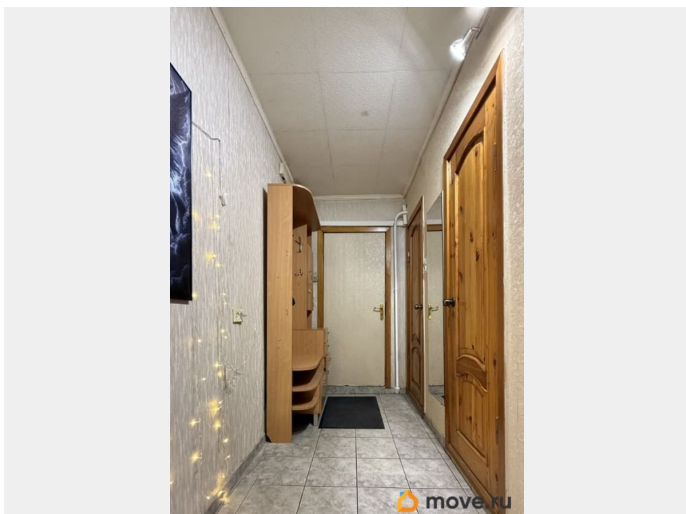
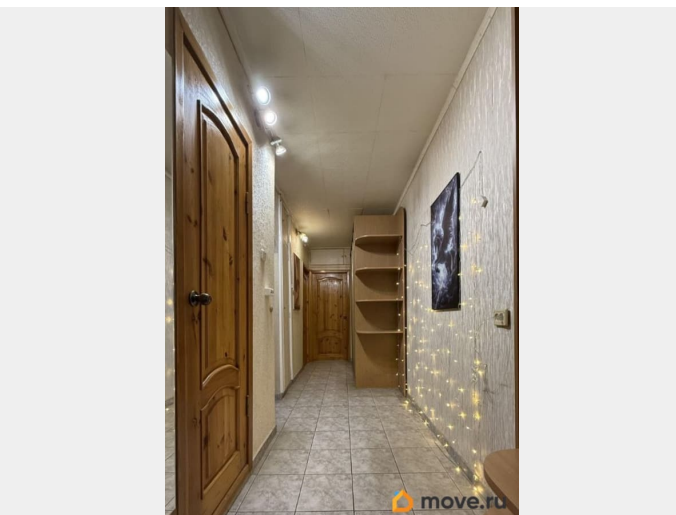
---

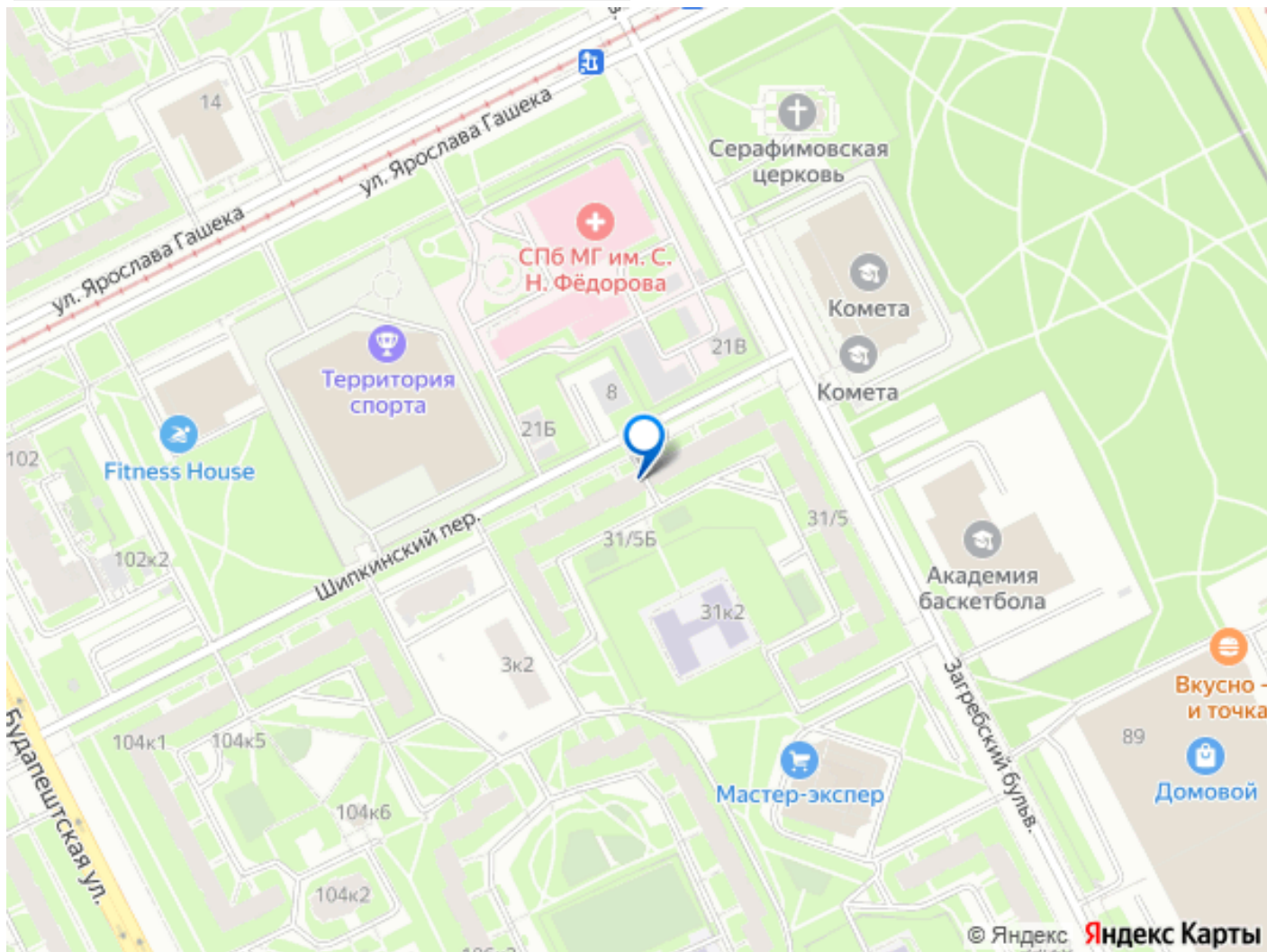
возможна ипотека, лифт, парковка

## Описание

Продаётся просторная трехкомнатная квартира! Ключевое преимущество этой квартиры — её локация. Это не просто дом, а центр притяжения всей лучшей инфраструктуры района. Шаговая доступность из окна вашего дома: - Медицина мирового уровня: Прямо напротив — всемирно известный МНТК Микрохирургия глаза им. академика С. Н. Фёдорова. - Образование: Рядом — школа 292 с углублённым изучением математики (рейтинг RAEX 2025: 23-е место в СПб по конкурентоспособности выпускников, 2-е место во Фрунзенском районе по ЕГЭ). Спорт на любой вкус: - Теннис: Один из лучших теннисных кортов города — прямо напротив парадной. Это уникальное преимущество! - Фитнес и плавание: 100 м до Fitness House Престиж, рядом бассейн Газпром (Дунайский пр., 58). Спортшколы: Несколько спортивных школ в радиусе 100 м. Отдых и природа: Рядом — благоустроенный Фёдоровский сквер и большая парковая зона в сторону Ленты. Комфорт и уникальные фишки самой квартиры: - 1 этаж — это удобно, а здесь ещё и плюсы: Первый этаж здесь высокий, окна выходят во двор и на солнечную сторону. Нет проходных окон боком. - Самая тёплая квартира в доме: Разводка горячей воды в батареях начинается через нашу квартиру. Летом свой микроклимат, не жарко. - Своё парковочное место: Возможность парковочного места прямо напротив окон. - Тихие, порядочные соседи. Адекватная УК, идеальный вывоз мусора, только что

заменяли стояки ХВС. Транспортная доступность: Метро Дунайская (700 м) и Купчино (2200 м). Семейная квартира, с 1979 года принадлежит одной семье. Один взрослый собственник. Обременений нет. Материнский капитал не использовался. Звоните в любое время, покажу квартиру!





Move.ru - вся недвижимость России