

Создано: 25.08.2025 в 16:27

Обновлено: 23.11.2025 в 16:07

**Санкт-Петербург, Цитадельское шоссе,
45/12**

11 000 000 ₽

Санкт-Петербург, Цитадельское шоссе, 45/12

Округ

[СПБ, Кронштадтский район](#)

Квартира

Количество комнат

3

Высота потолков

2.6 м

Жилая площадь

39.8 м²

Площадь кухни

7.4 м²

Общая площадь

62.3 м²

Этаж

5/10

Детали объекта

Тип сделки

Продам

Раздел

[Квартиры](#)

Тип балкона

лоджия

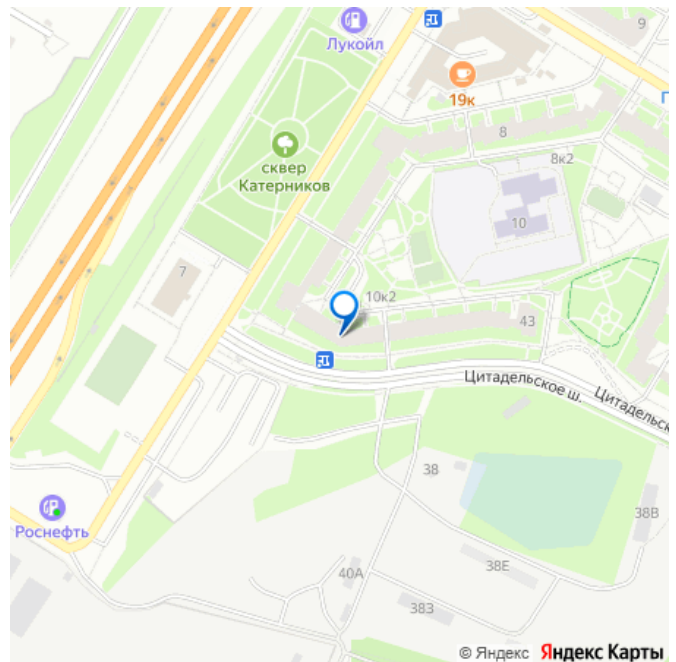
Тип санузла

<https://spb.move.ru/objects/9284391929>

**Александр Квашневский, Александр
Квашневский**

79819545018

для заметок



раздельный

Вид из окна

на улицу

Ремонт

косметический

Покупка в ипотеку

да

возможна ипотека, лифт, парковка

Описание

Продаётся просторная 3-комнатная квартира в кирпичном доме Адрес: Цитадельское шоссе 45/12, 5 этаж. Характеристики: Общая площадь: 62,3 м² (жилая — 39,8 м²).

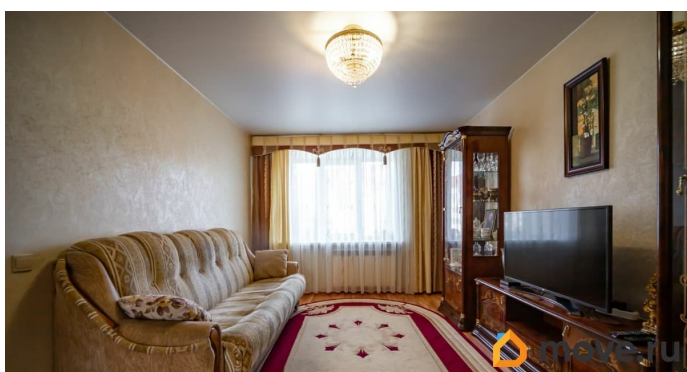
Планировка: смежно-изолированная.

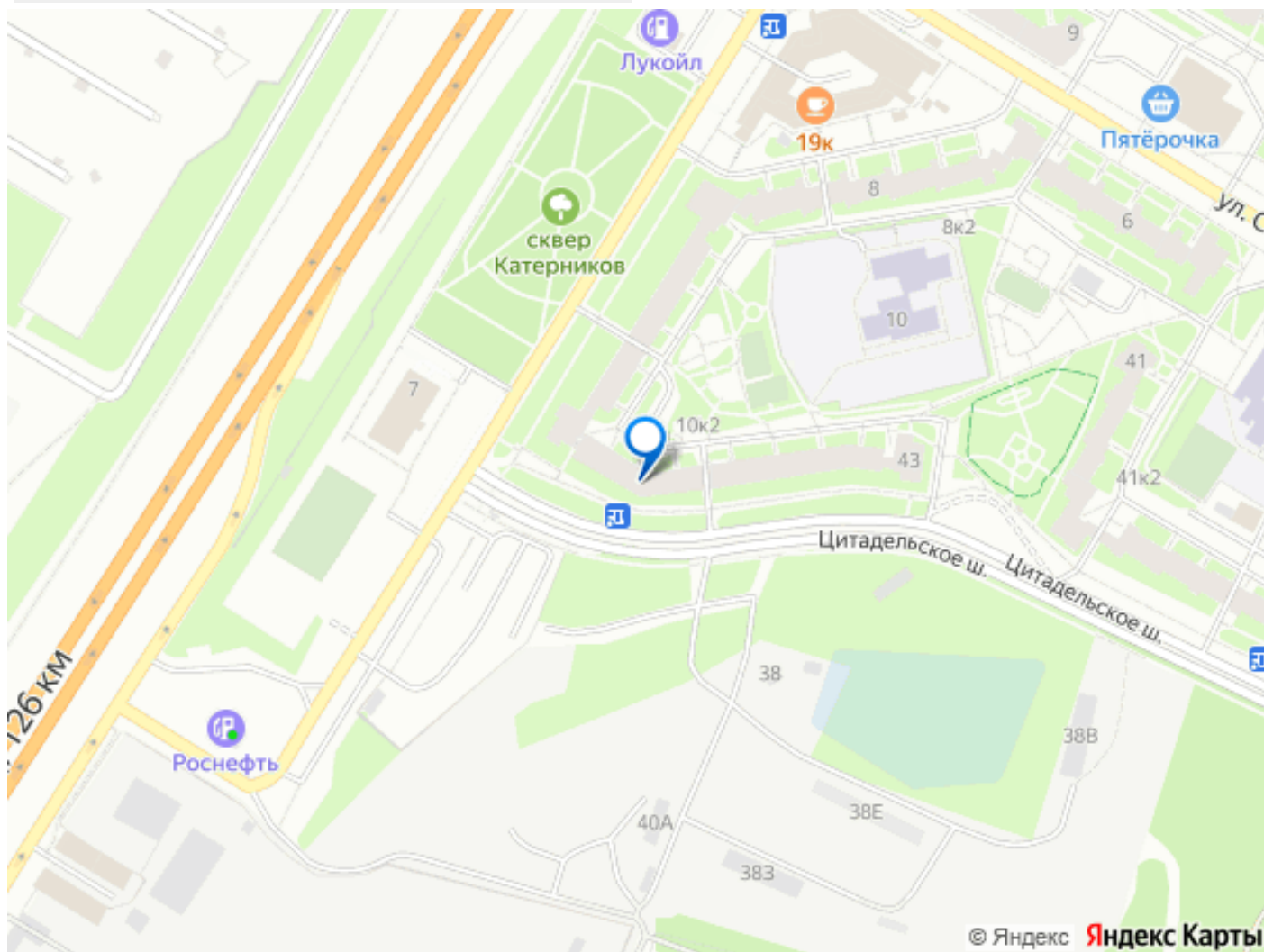
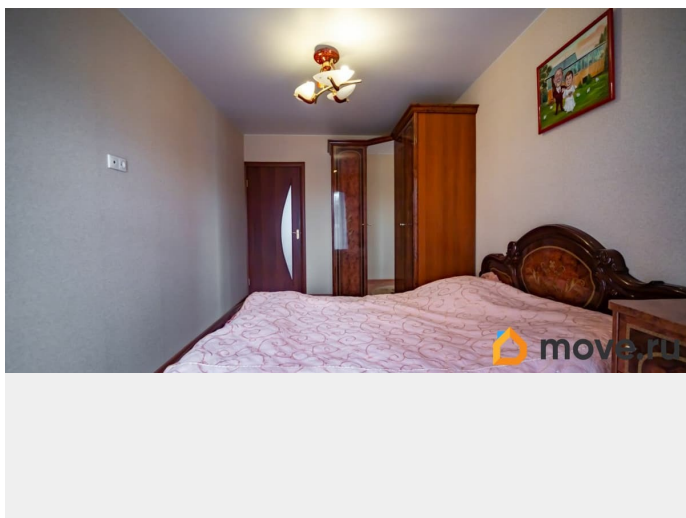
Комнаты: 10,5 м², 15,3 м², 14 м² — подойдёт для семьи с детьми или гостевого размещения. Кухня: 7,4 м² —

функциональное пространство для готовки.

Раздельный санузел: ванная (2,6 м²) и туалет (1,3 м²). Большой коридор: 9,5 м² — удобное хранение вещей. Преимущества: Кирпичный дом — надёжность и теплоизоляция. Прямая продажа В собственности более 5 лет — минимум юридических рисков. Материнский капитал не использовался. Без обременений — быстрая сделка. Локация: 3 минуты на машине до КАД — отличная транспортная доступность. Остановка общественного транспорта у дома. Пешая доступность: — Сквер Катерников и Остров ФORTов — для прогулок и отдыха. — Школа, два детских сада, поликлиника. — Магазины: Пятёрочка, Дикси, Улыбка радуги, почта, пункты выдачи маркетплейсов. Район для жизни: Тихий и благоустроенный район с развитой инфраструктурой. Идеален для семей с детьми, любителей природы и тех, кто ценит

спокойствие без отрыва от городских
удобств. БОНУС!!! ДЛЯ НОВОГО
СОБСТВЕННИКА БУДЕТ КЛАДОВКА НА ЭТАЖЕ.
Более подробная информация по телефону.





Move.ru - вся недвижимость России