

🕒 Создано: 30.03.2026 в 18:24

Обновлено: 03.04.2026 в 12:11

Собственник

79812324484

Санкт-Петербург, улица Пионерстроя, 6

7 850 000 ₹

Санкт-Петербург, улица Пионерстроя, 6

Округ

[СПБ, Красносельский район](#)

Улица

[улица Пионерстроя](#)

Квартира

Количество комнат

3

Высота потолков

2.5 м

Жилая площадь

45.7 м²

Площадь кухни

6.3 м²

Общая площадь

62.55 м²

Этаж

5/9

Детали объекта

Тип сделки

Продам

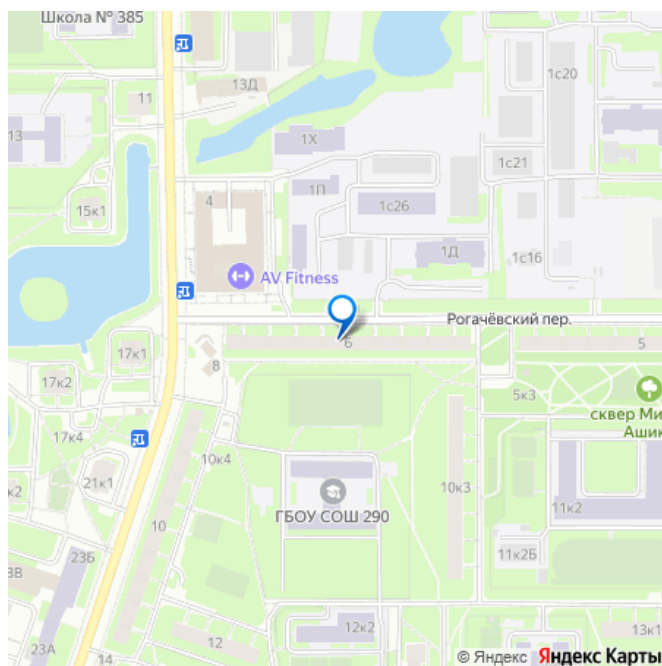
Раздел

[Квартиры](#)

Тип балкона

балкон

для заметок



Тип санузла

раздельный

Вид из окна

на улицу

Ремонт

без ремонта

Покупка в ипотеку

да

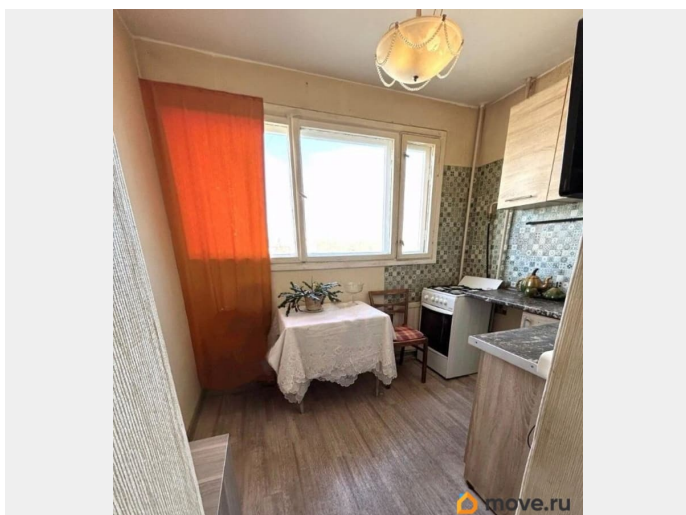
возможна ипотека, лифт, парковка

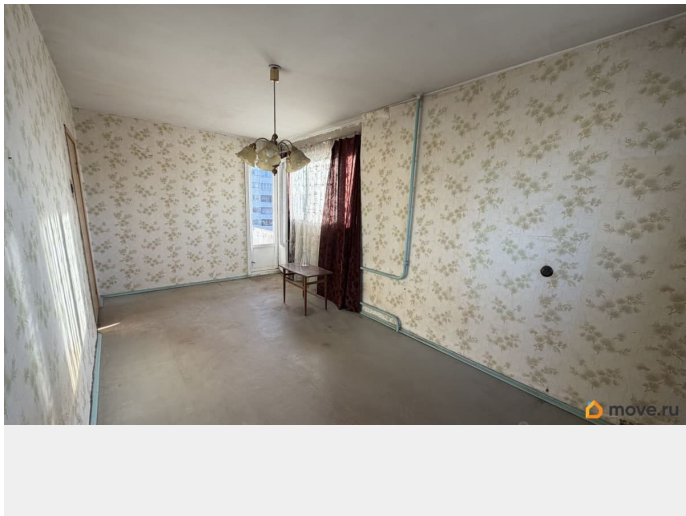
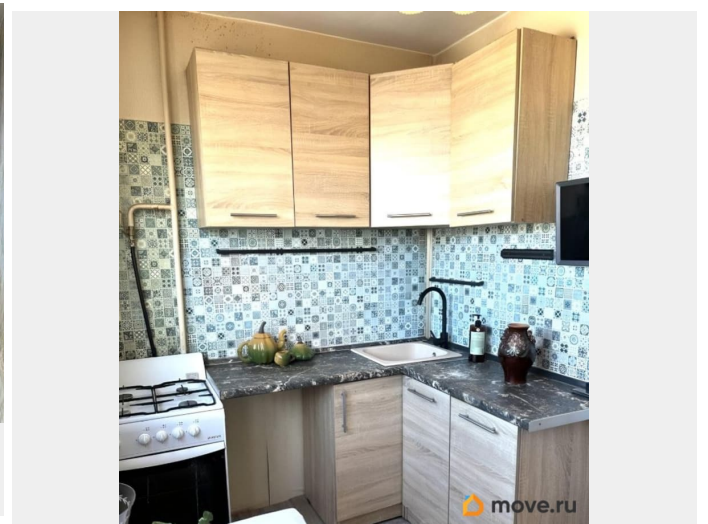
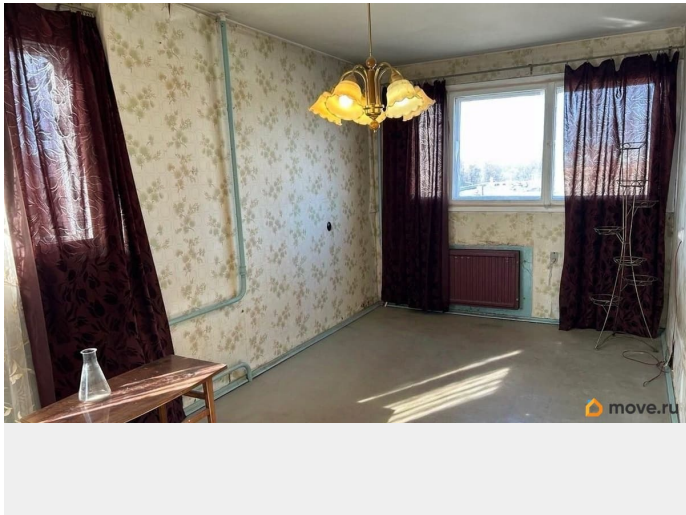
Описание

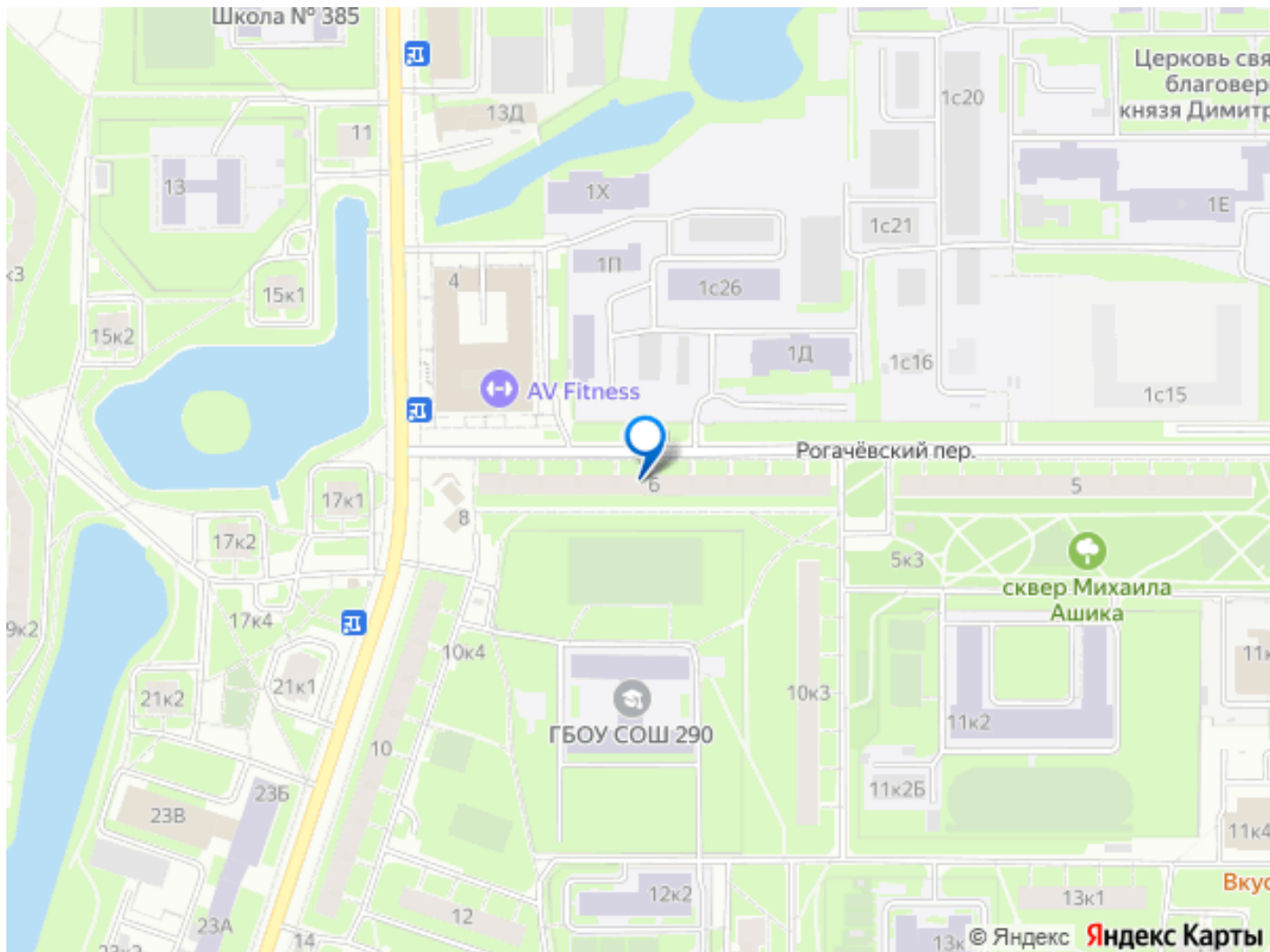
За объект уже внесли аванс Продается трехкомнатная квартира общей площадью 62,55 кв. м на 5-м этаже 9-этажного крупнопанельного дома 1971 года постройки. С момента сдачи дома квартира находится во владении одной семьи. Жилая площадь — 45,70 кв. м. Комнаты: — Изолированная 11,8 кв. м, сделан ремонт, готова к проживанию. — Гостиная 17,7 кв. м, проходная, просторная, очень светлая благодаря большому видовому окну. — Угловая комната 16 кв. м, смежная с гостиной. Теплая (2 радиатора отопления, один сдвоенный), очень светлая (два окна) и выход на лоджию. Лоджия: длина 2,60 м, ширина 0,9 м — подходит для отдыха или выращивания цветов. Кухня 6,26 кв. м с ремонтом, установлен вместительный гарнитур. Санузел раздельный. Ванная подготовлена под ремонт, в туалете — закрытый шкаф с 4 полками 70x70 см для хранения. Есть закрытая гардеробная, а также вместительные антресоли над коридором. В доме мусоропровод, парадная чистая. Окна выходят в Рогачевский переулок — на парк, Финский залив и ЖК Балтийская жемчужина,

а также на улицу Пионерстроя (остановки автобусов 68, 68А, 343-Экспресс) и на реку Сосновку с озером. Под окнами — универсам с отделениями Почты, пунктами Ozon, Avito, Яндекс Маркет, Wildberries, парикмахерской, аптекой, спортклубом и магазинами.

Отличная транспортная доступность: метро Проспект Ветеранов и Юго-Западная в 20 минутах езды, в двух остановках — проспект Ветеранов и Петергофское шоссе с большим количеством автобусов, троллейбусов, трамваев. Сразу за домом — средняя школа. В одной остановке — парк с усадьбой Новознаменка (арх. Дж. Трезини, А. Ринальди), Готический домик (1829 г., ныне Досуговый центр) и Дача Миниха (1753 г.) — объекты культурного наследия. В парке великолепные пруды с островками, водопады, красивые мостики, ухоженные дорожки. Содержится в идеальном состоянии. В усадьбе находится частная школа. В двух остановках — лесопарк Сосновая Поляна: благоустроенная зона для прогулок и лесной массив, где собирают чернику и грибы. Квартира в свободной продаже. Будем рады встрече, покажем, расскажем и проведем экскурсию по примечательным местам района. Есть свой риелтор.







Move.ru - вся недвижимость России