

Создано: 09.09.2025 в 06:52

Обновлено: 08.10.2025 в 11:59

**Санкт-Петербург, Товарищеский
проспект, 6К1**

10 850 000 ₽

Санкт-Петербург, Товарищеский проспект, 6К1

Округ

[СПБ, Невский район](#)

Улица

[проспект Товарищеский](#)

Квартира

Количество комнат

3

Высота потолков

2.7 м

Жилая площадь

39.9 м²

Площадь кухни

9.9 м²

Общая площадь

62.5 м²

Этаж

1/9

Детали объекта

Тип сделки

Продам

Раздел

[Квартиры](#)

Тип балкона

<https://spb.move.ru/objects/9284775359>

Собственник

79812120482

для заметок



балкон

Тип санузла

раздельный

Вид из окна

на улицу

Ремонт

косметический

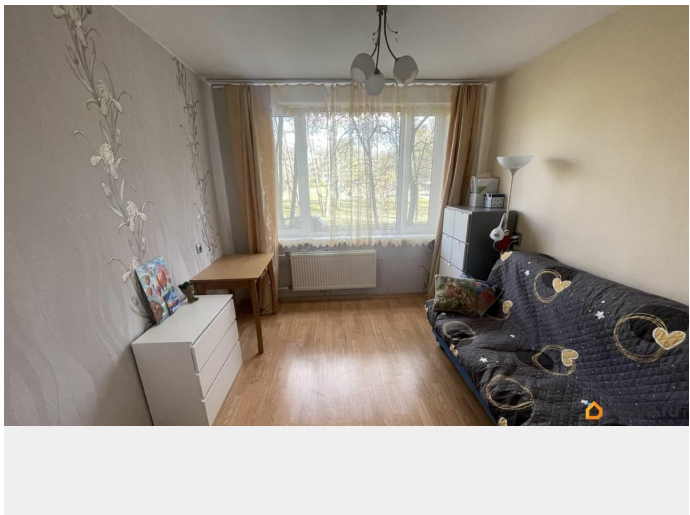
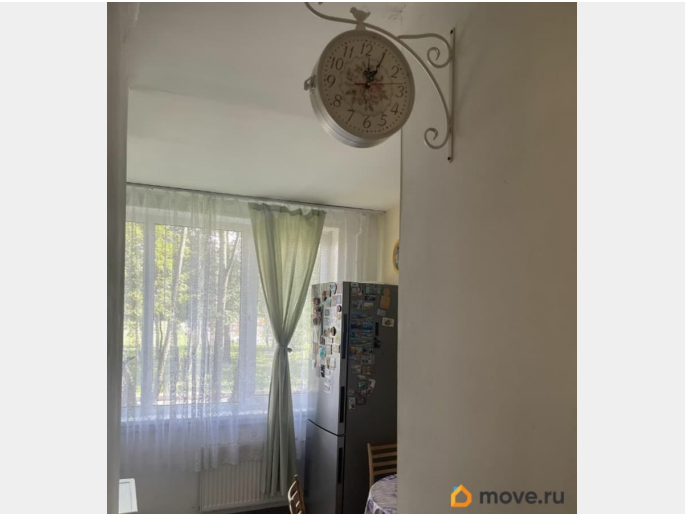
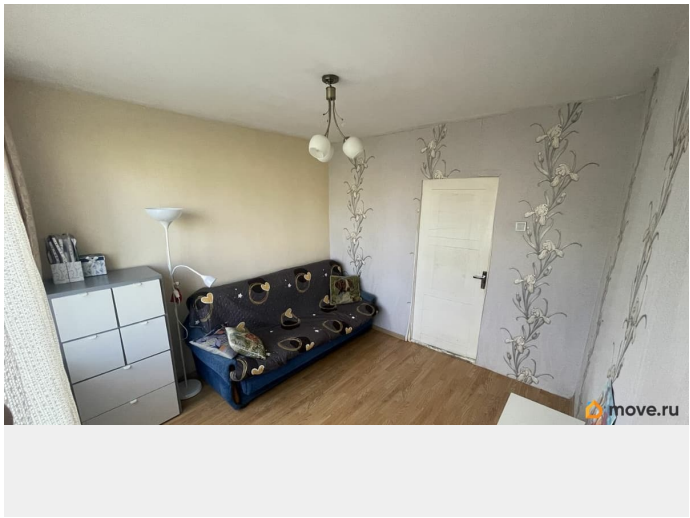
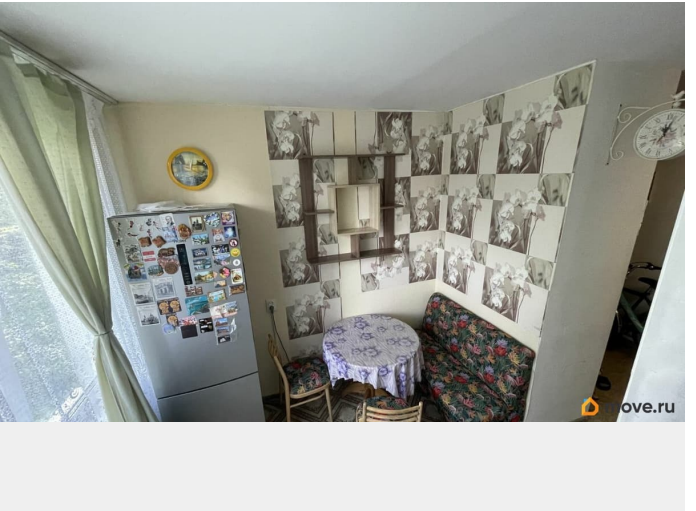
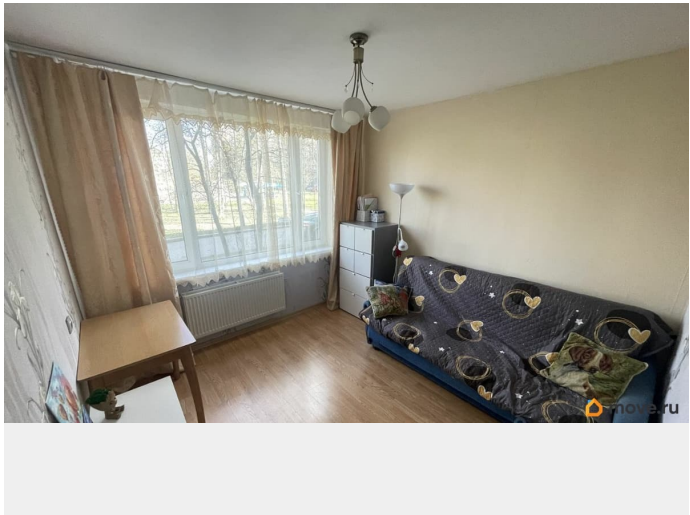
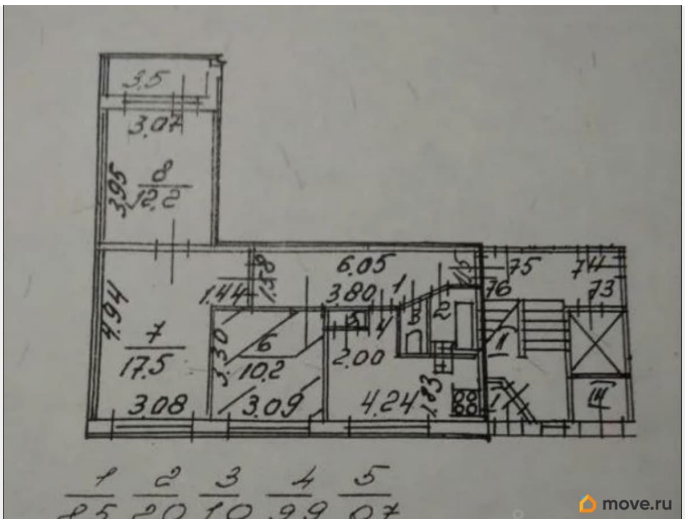
Покупка в ипотеку

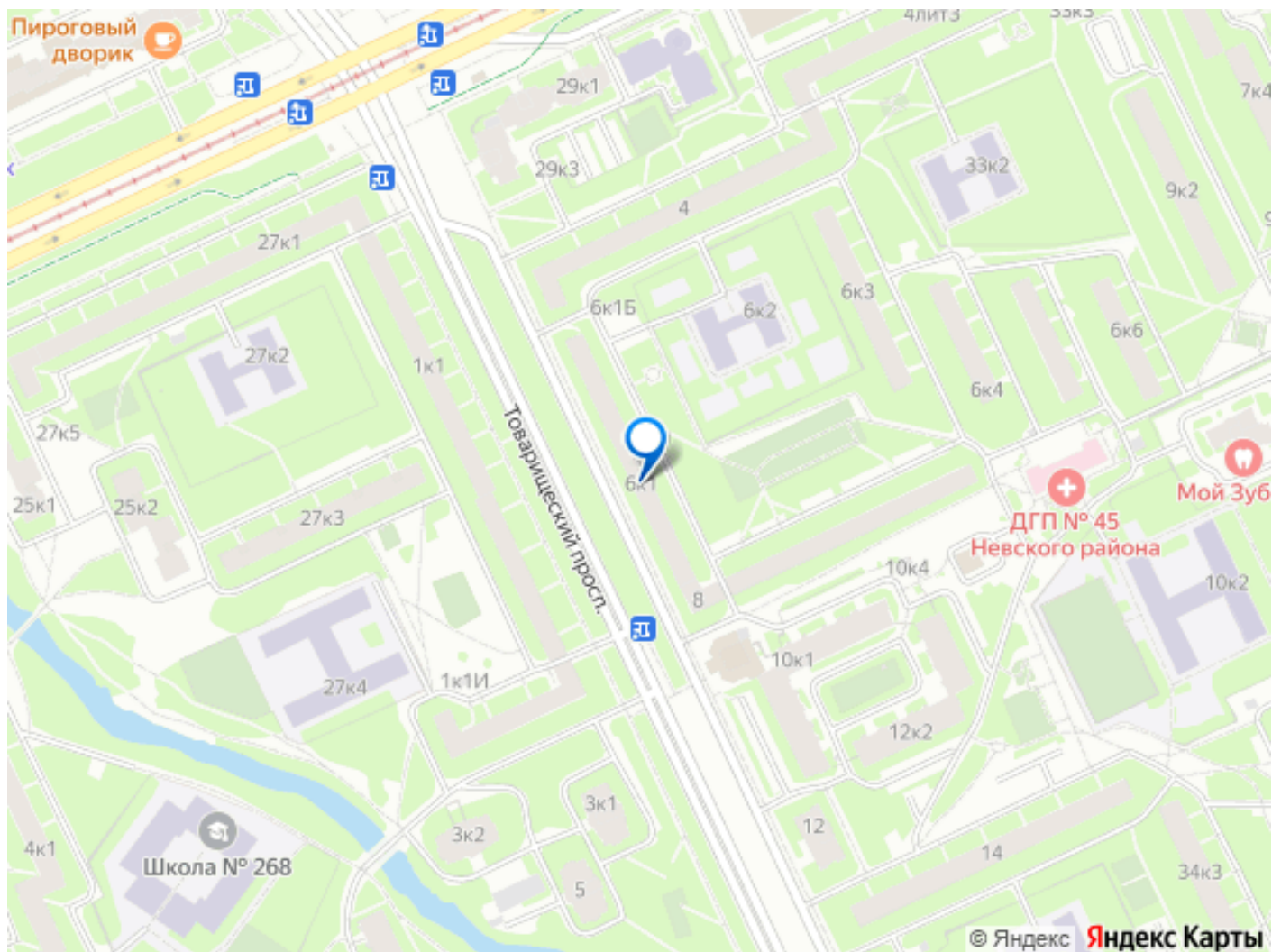
да

возможна ипотека, лифт

Описание

В услугах продвижения, сопровождения и рекламы не нуждаемся! Готовы общаться с риэлторами только с клиентами. Уютная трёхкомнатная квартира с балконом. Двухсторонняя планировка. Во дворе есть большая детская площадка с тренажерами, детский садик. В шаговой доступности 4 школы. В 2-х минутах ходьбы - магазин Пятерочка, пункты выдачи. Развитая сервисная инфраструктура. Имеются велодорожки для велопрогулок. Рядом Ледовый дворец. Станция метро пр.Большевииков в 10-15 минутах шаговой доступности. 15-25 минут до центра на машине. В десяти минутах ходьбы от дома благоустроенный парк Есенина, через который протекает река, есть небольшой пруд, аттракционы. В собственности более 10 лет. 1 собственник. Обременений по квартире нет.





Move.ru - вся недвижимость России