

🕒 Создано: 20.10.2025 в 13:00

Обновлено: 19.11.2025 в 11:49

<https://spb.move.ru/objects/9285857724>

Мария Щуцкая, Колвэй

79812324739

**Санкт-Петербург, Фарфоровская улица,
16**

10 300 000 ₽

Санкт-Петербург, Фарфоровская улица, 16

Округ

[СПБ, Невский район](#)

Улица

[станция Фарфоровская](#)

Квартира

Количество комнат

3

Высота потолков

2.8 м

Жилая площадь

47.2 м²

Площадь кухни

5 м²

Общая площадь

62.8 м²

Этаж

2/4

Детали объекта

Тип сделки

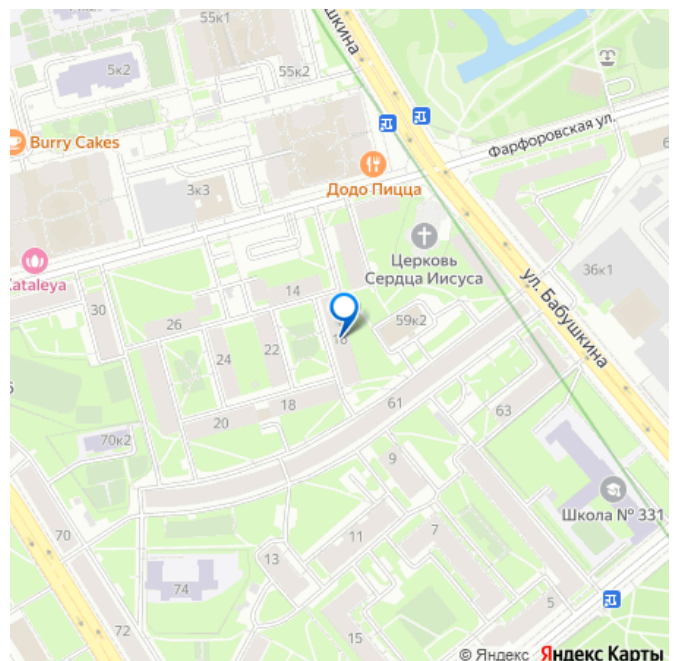
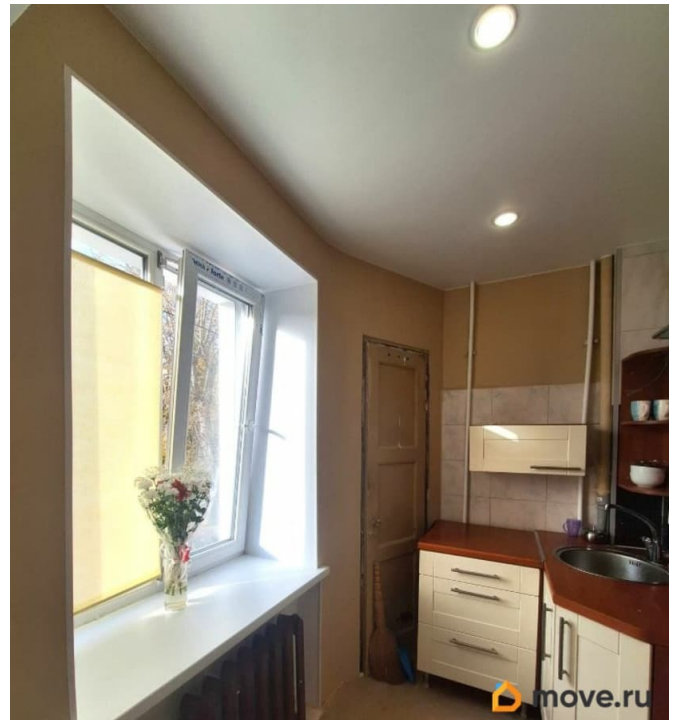
Продам

Раздел

[Квартиры](#)

Тип санузла

для заметок



раздельный

Ремонт

косметический

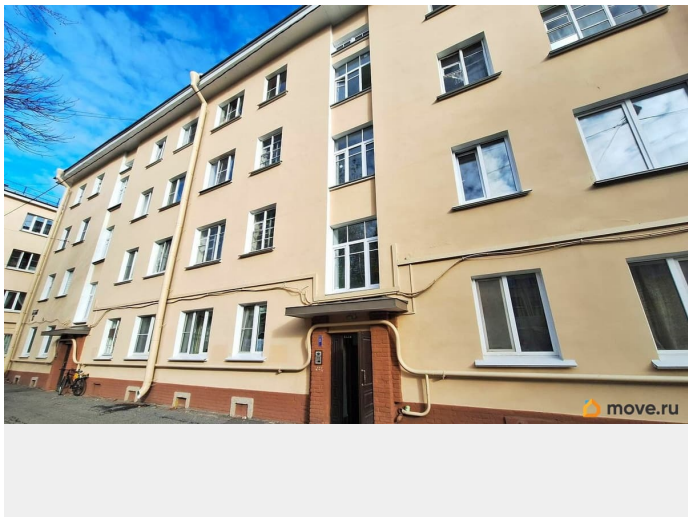
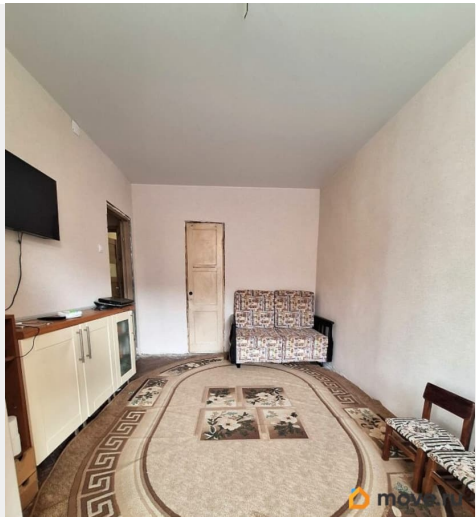
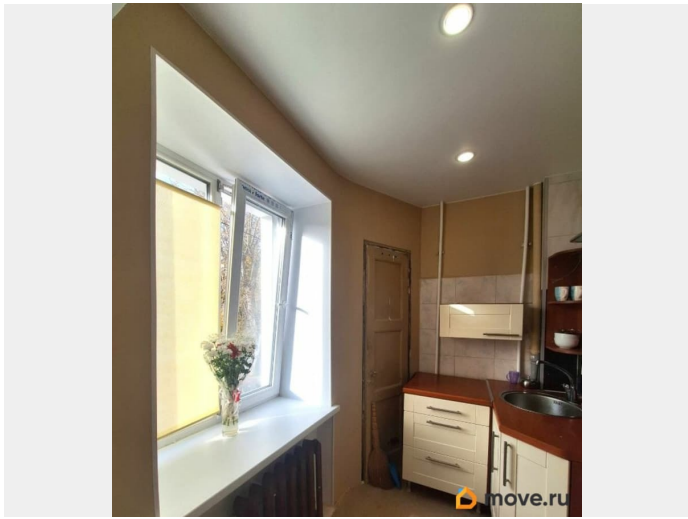
Покупка в ипотеку

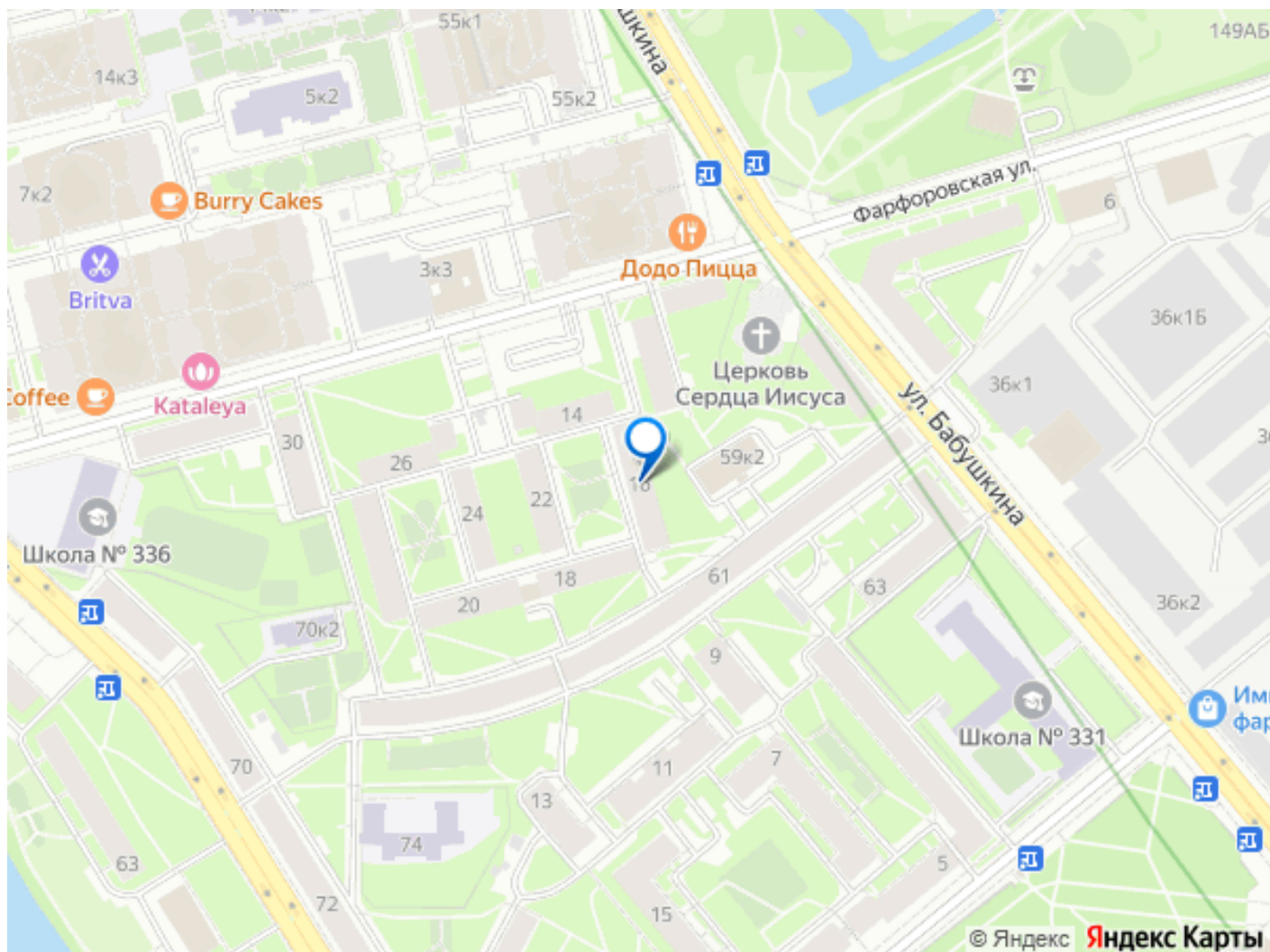
да

возможна ипотека, лифт, парковка

Описание

2-11, Предлагаю купить трёхкомнатную квартиру в лучшей части Невского района ? Квартира расположена на втором этаже четырехэтажного кирпичного дома! Окна выходят во двор. На этаже всего 2 квартиры! Отличная двухсторонняя планировка - просторная спальня площадью 18,1 м² с вместительной гардеробной площадью 2,6 м², комната площадью 14,5 м² и комната площадью 14,6 м². Раздельный санузел. Две вместительные кладовки. Горячая вода и отопление центральное. Высота потолков 2,8 м. Обновлены инженерные сети: заменена электропроводка и новые водопроводные трубы. Установлены стеклопакеты. Натяжной потолок. Новые межкомнатные двери. Зеленый двор с парковкой, большая детская площадка, школы и детские сады. Отличное месторасположение дома: - До метро Ломоносовская 5 минут пешком. - 15 минут до центра на машине. - Удобный выезд на КАД. - Рядом парк имени Бабушкина, набережная Невы и Ивановский карьер. - В радиусе 500 метров 4 детских сада и 2 школы. И конечно магазины, детские и спортивные площадки, кафе, аптеки и т.д. Один взрослый собственник. Показы в удобное время. Легкая встречная покупка. Быстрый выход на сделку. Звоните!





Move.ru - вся недвижимость России