

🕒 Создано: 15.11.2025 в 13:27

Обновлено: 04.12.2025 в 18:47

<https://spb.move.ru/objects/9286659528>

Марина Дячук, ВП недвижимость

79811899762

Санкт-Петербург, улица Ильюшина, 15K1

13 950 000 ₽

Санкт-Петербург, улица Ильюшина, 15K1

Округ

[СПБ, Приморский район](#)

Улица

[улица Ильюшина](#)

Квартира

Количество комнат

3

Высота потолков

2.53 м

Жилая площадь

39.7 м²

Площадь кухни

9.2 м²

Общая площадь

62.8 м²

Этаж

4/10

Детали объекта

Тип сделки

Продам

Раздел

[Квартиры](#)

Тип балкона

лоджия

для заметок



Тип санузла

раздельный

Вид из окна

на улицу

Ремонт

косметический

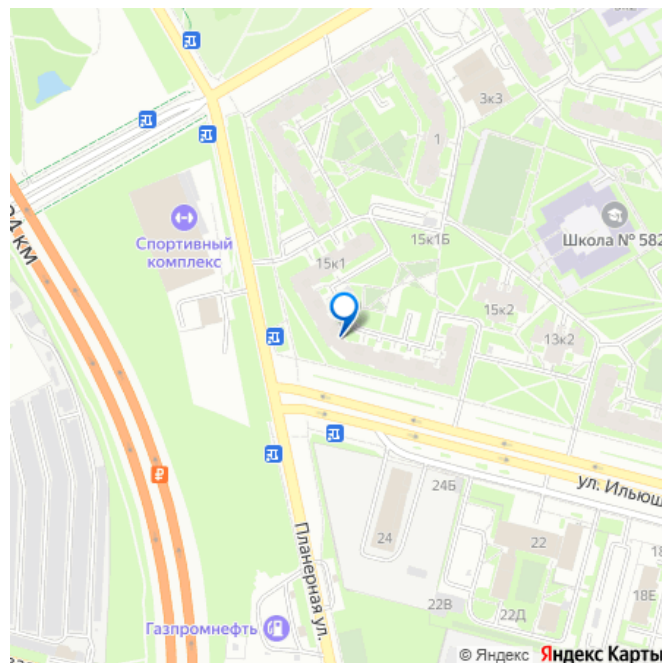
Покупка в ипотеку

да

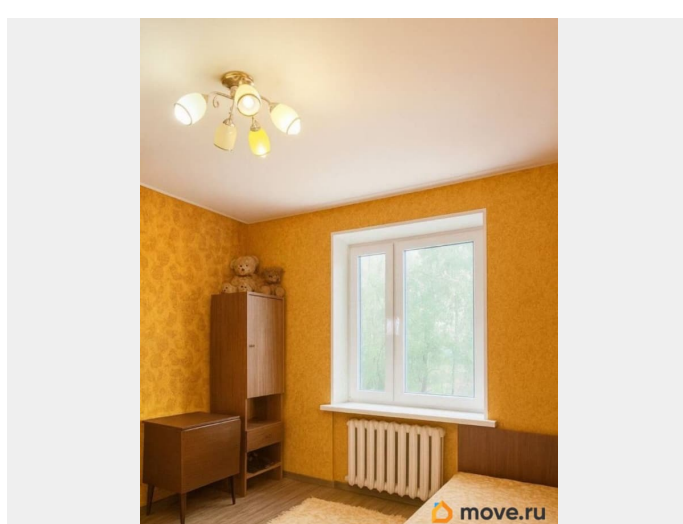
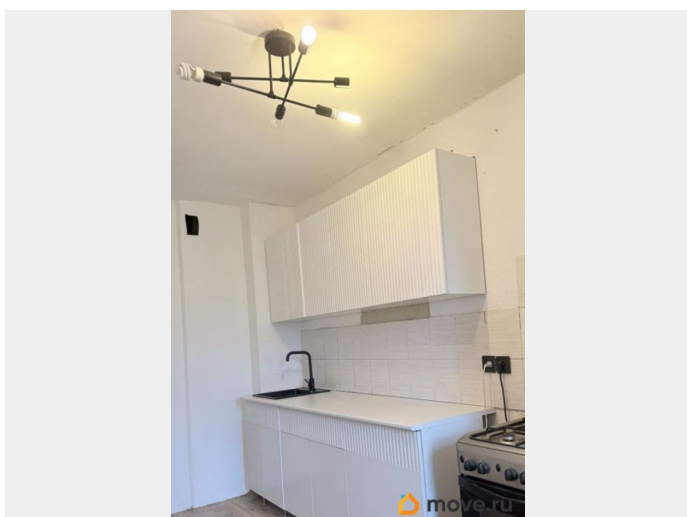
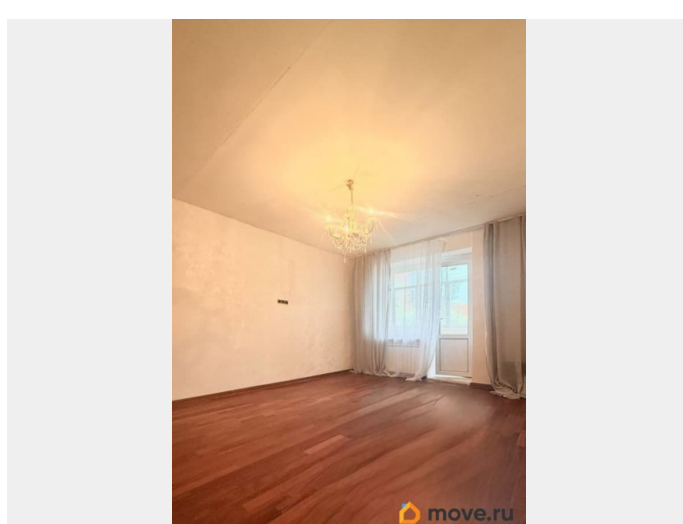
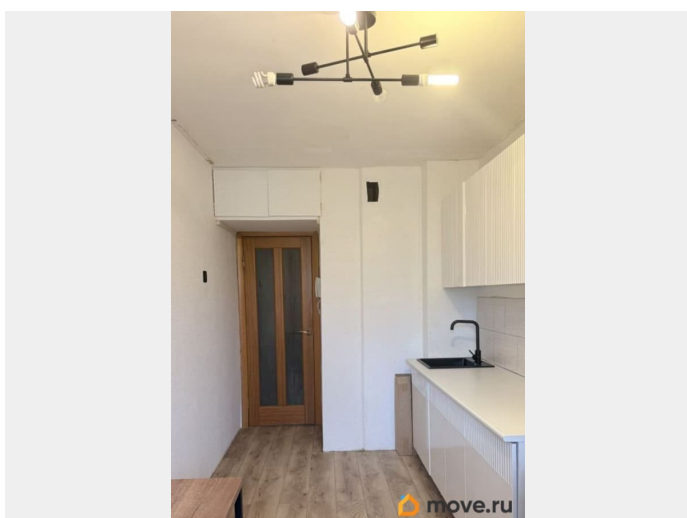
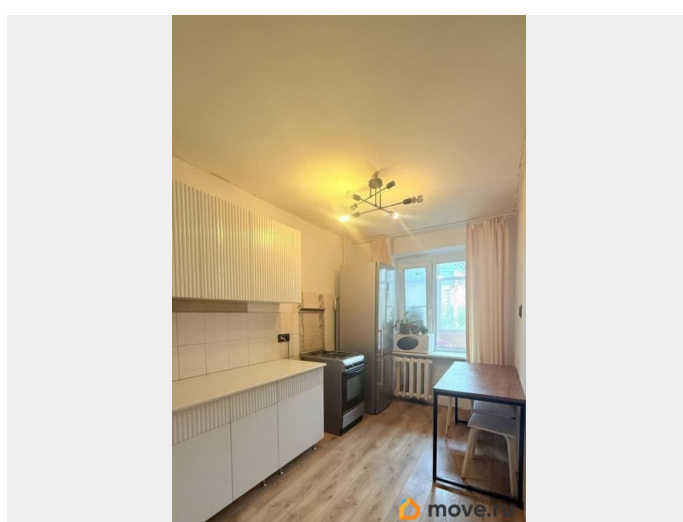
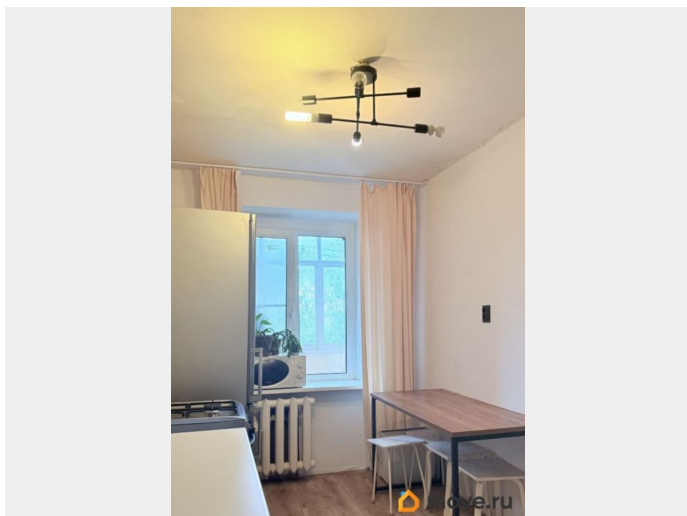
возможна ипотека, лифт, парковка

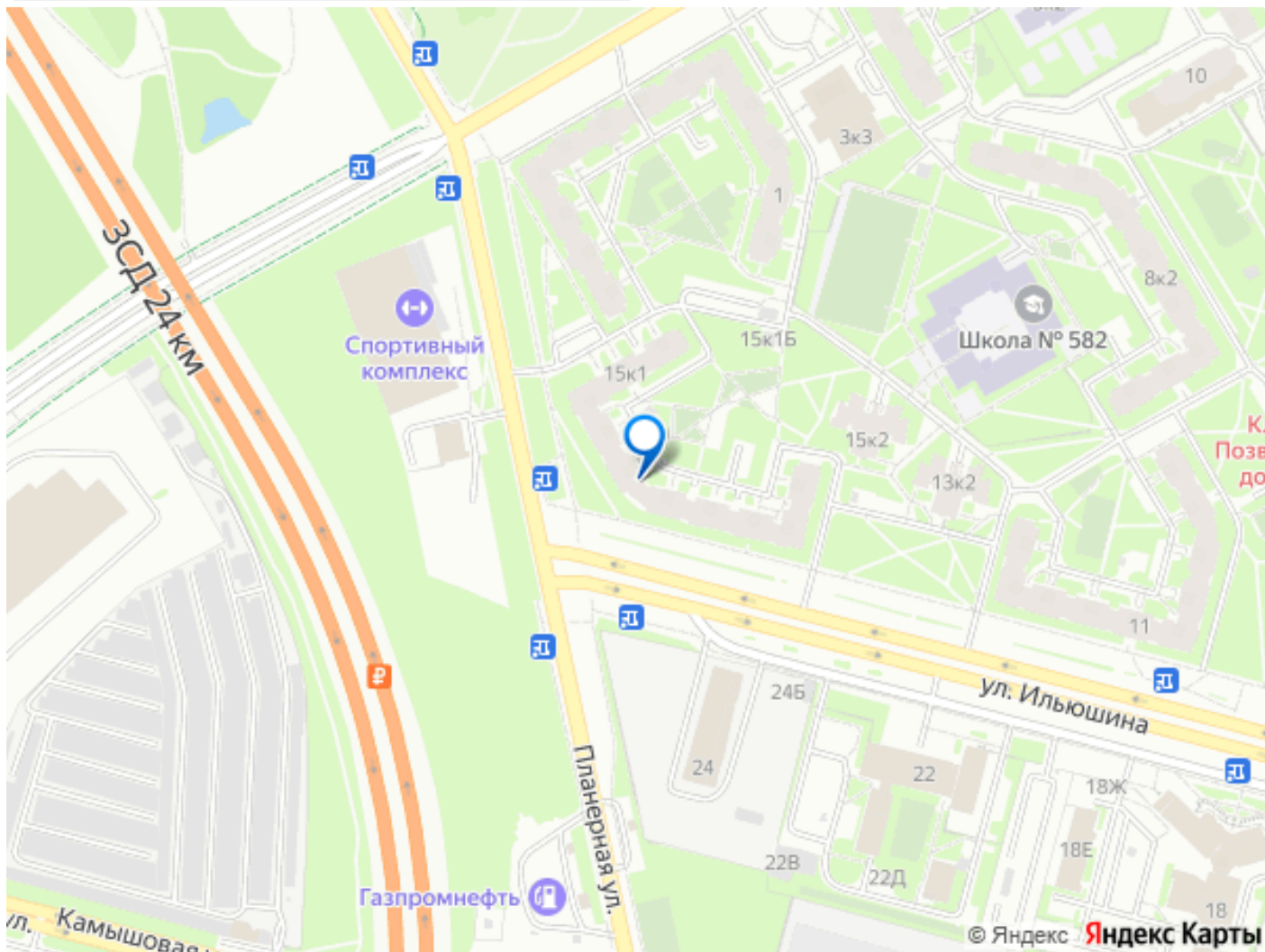
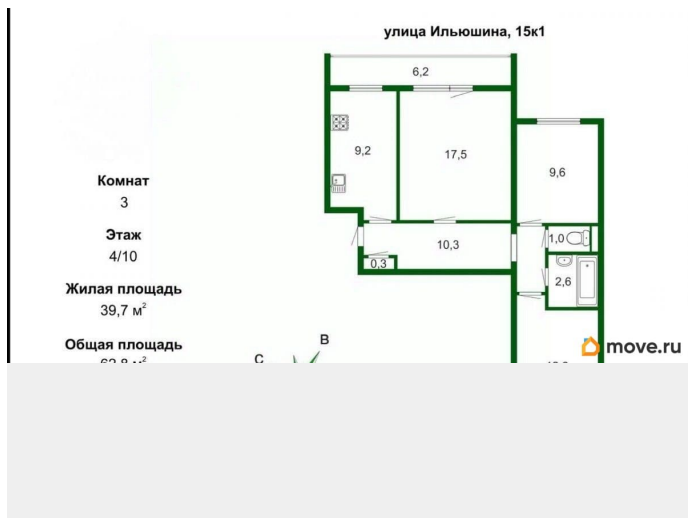
Описание

ОТЛИЧНОЕ ПРЕДЛОЖЕНИЕ!!! 3 к кв в кирпичном доме (не панель!!!) общая площадь 62.8 кв.м. об объекте: 10 этажный кирпичный дом 1991года постройки, новый лифт, чистые парадные 3к кв на квартира на 4 этаже - три раздельные комнаты (9,6+12,6+17,5) окна пластиковые, пол ламинат (новый), в комнате 17,5 кв м паркет, чистые-светлые обои - уютная кухня 9,6 кв м (кухонный гарнитур, плита, холодильник все остается новому хозяину) - огромная прихожая с керамической плиткой на полу - раздельный санузел - застекленная лоджия 6.5 метров (большое место для хранения или для оборудования зоны отдыха) квартира очень теплая, светлая, требует минимальных вложений для комфортного проживания! о локации: чистый зеленый двор, парковочные места,детские площадки - 2 км от выезда на ЗСД - 20 минут транспортом м Беговая - 15 минут ПЕШКОМ м Комендантский проспект - Школа 582 , сад 78, поликлиника, сбербанк, стоматология, - магазины шаговой доступности, Лента, Окей - О сделке: два взрослых собственника, мат кап не использовался, подходит под ипотеку и



любые субсидии без долгов, без обременений
Поможем вам в одобрении ипотеки !
Остались вопросы- звоните!!!! Оперативные
показы! Номер объекта: #1/537130/24690





Move.ru - вся недвижимость России