

Санкт-Петербург, Петровский проспект,
28к2

49 000 000 ₽

Санкт-Петербург, Петровский проспект, 28к2

Округ

[СПБ, Петроградский район](#)

Улица

[Петровский переулок](#)

Квартира

Количество комнат

3

Высота потолков

3 м

Жилая площадь

38.5 м²

Площадь кухни

14 м²

Общая площадь

62 м²

Этаж

1/8

Детали объекта

Тип сделки

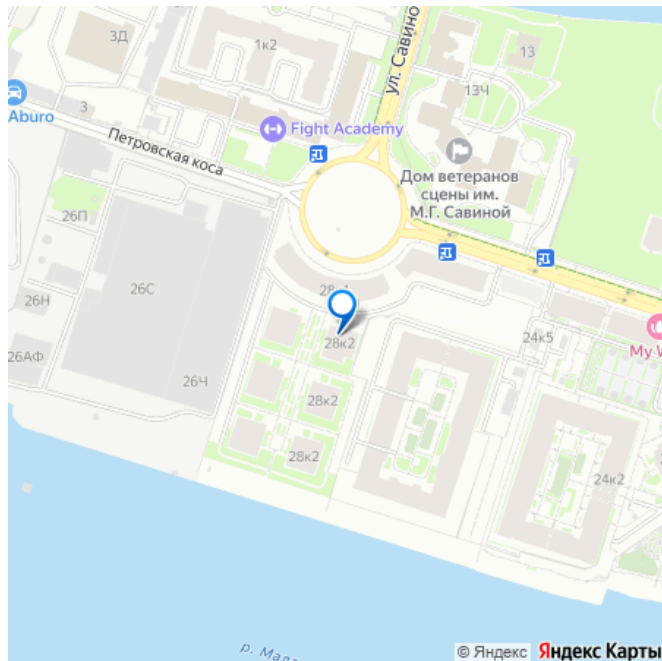
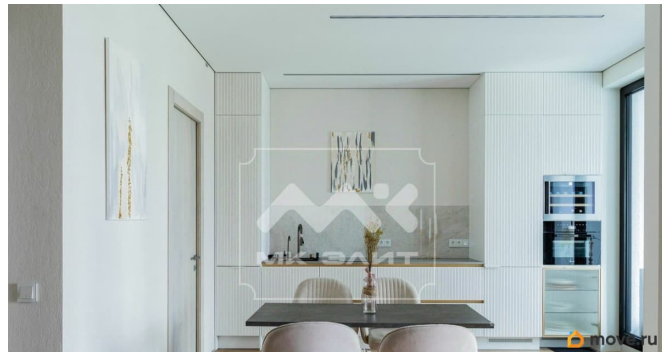
Продам

Раздел

[Квартиры](#)

Тип балкона

для заметок



лоджия

Тип санузла

раздельный

Вид из окна

во двор

Ремонт

дизайнерский

Квартира в новостройке

да

Год сдачи

3 квартал 2023 г.

Покупка в ипотеку

да

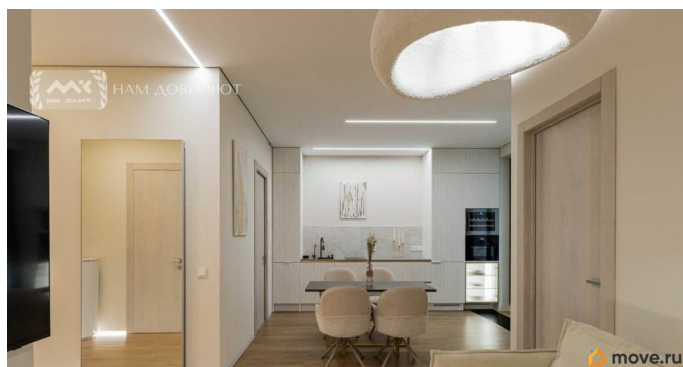
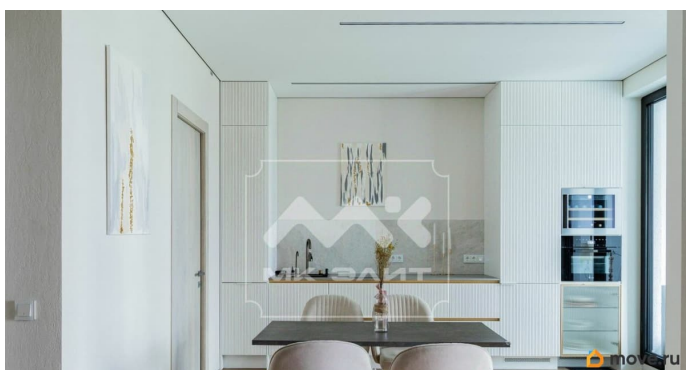
возможна ипотека, лифт

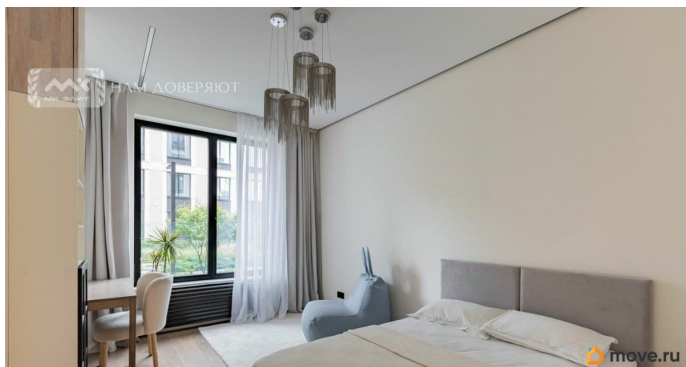
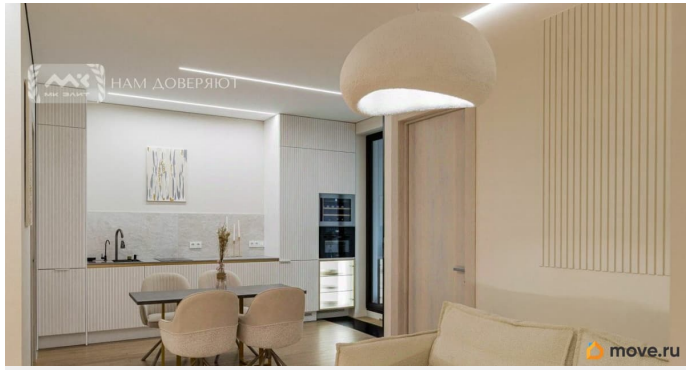
Описание

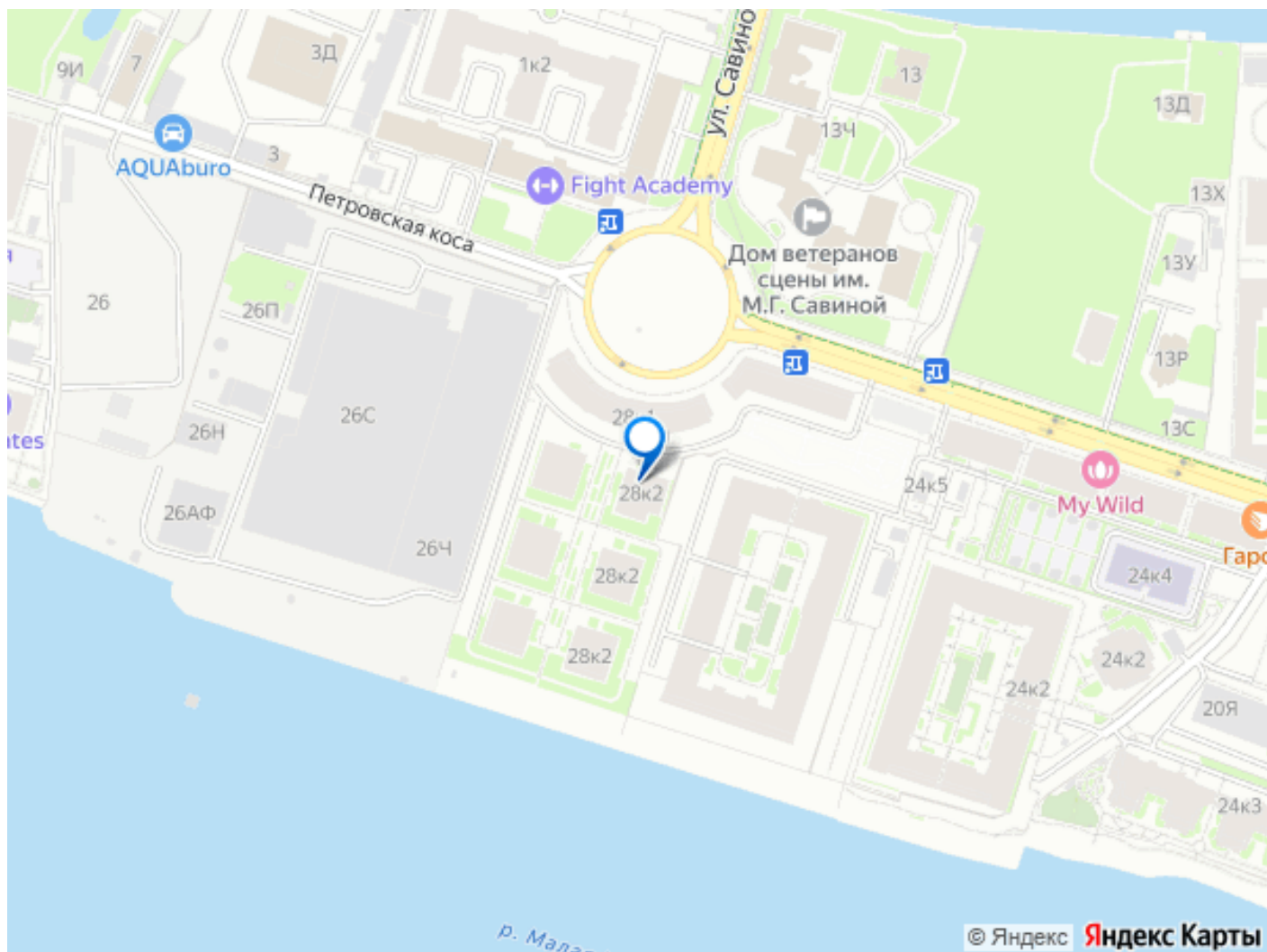
Арт. 115081536 Продается уникальная и комфортная евро 3х-комнатная квартира, в которой каждая деталь продумана до мелочей для создания уюта и ощущения домашнего тепла. Эта квартира — идеальный выбор для вашей семьи! Интерьеры выполнены в современном стиле с использованием дорогих отделочных материалов от премиальных европейских брендов. Проводя каждый день здесь, вы будете наслаждаться атмосферой безупречного комфорта и стиля. Просторная гостиная с удобной кухней , создает теплую и уютную атмосферу для общения с близкими. Кухня оборудована высококачественной встраиваемой техникой (духовой шкаф, посудомоечная машина, духовой шкаф, холодильник) Miele (Германия), а также элегантными фасадами и функциональной мебелью, что делает процесс приготовления

пищи приятным и легким. Две спальни предлагают идеальное пространство для отдыха, каждая из которых оформлена в уникальном стиле, с акцентом на комфорт и уют. Две ванных комнаты достаточно, чтобы каждый член семьи чувствовал себя комфортно, а качественная немецкой сантехникой Villeroy&Bosch и отделка создают ощущение роскоши. В квартире есть вместительная гардеробная, оборудованная сушильной и стиральной машиной Miele. Дополнительные преимущества квартиры включают наличие уютной лоджии с прекрасным видом на закрытую территорию ЖК, везде использовались экологические материалы (массив дуба - напольное покрытие, корпусная мебель - массив дуба, натуральный камень, двери -массив). ЖК «Grand View» на Петровском построен в 2024 году. Дом оснащен видеонаблюдением, охраной, зоной отдыха (шезлонгом для загара), детской площадкой.

ДОПОЛНИТЕЛЬНО есть одно место в подземном паркинге с собственной электрозарядкой. Эта квартира — это не просто жилье, это качественный образ жизни, который заслуживает вашего внимания! Не упустите шанс стать обладателем этого великолепного пространства. Звоните и записывайтесь на просмотр уже сегодня!







Move.ru - вся недвижимость России