

Создано: 04.12.2025 в 19:06

Обновлено: 04.12.2025 в 18:18

**Санкт-Петербург, Пулковское шоссе,
42к6**

16 200 000 ₽

Санкт-Петербург, Пулковское шоссе, 42к6

Округ

[СПБ, Московский район](#)

Квартира

Количество комнат

3

Общая площадь

62 м²

Этаж

7/16

Детали объекта

Тип сделки

Продам

Раздел

[Квартиры](#)

Тип балкона

лоджия

Тип санузла

совмещенный

Квартира в новостройке

да

Год сдачи

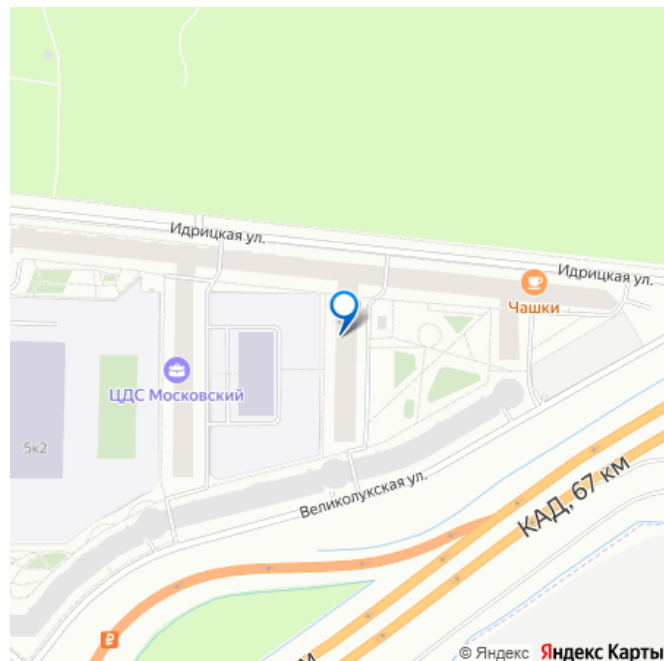
4 квартал 2019 г.

<https://spb.move.ru/objects/9287152149>

**Анастасия Деньгуб, Недвижимость Без
Границ**

79118234406

для заметок

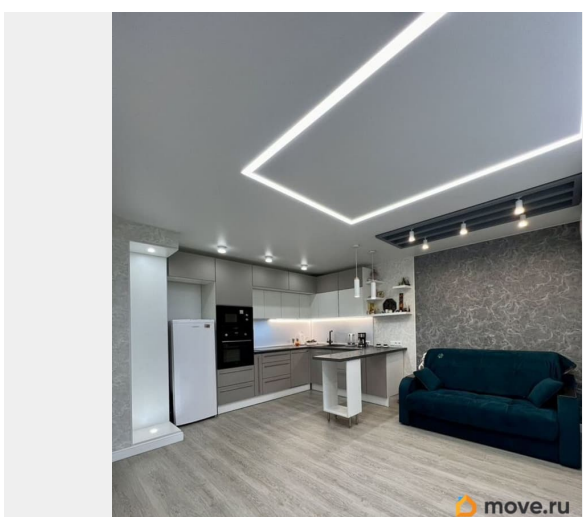
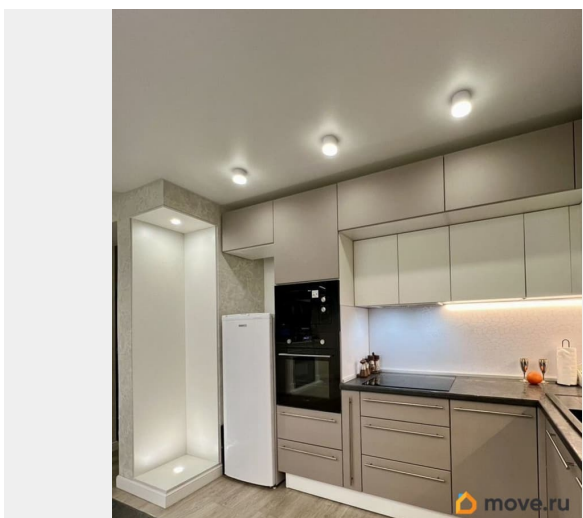
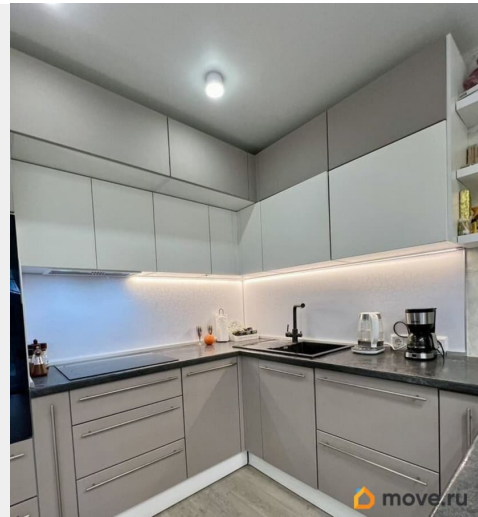
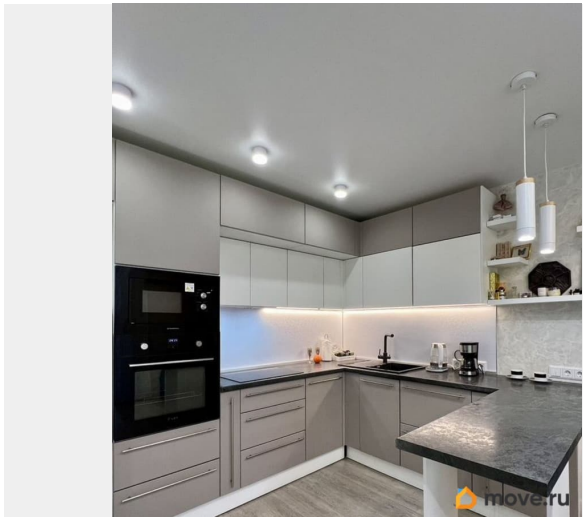


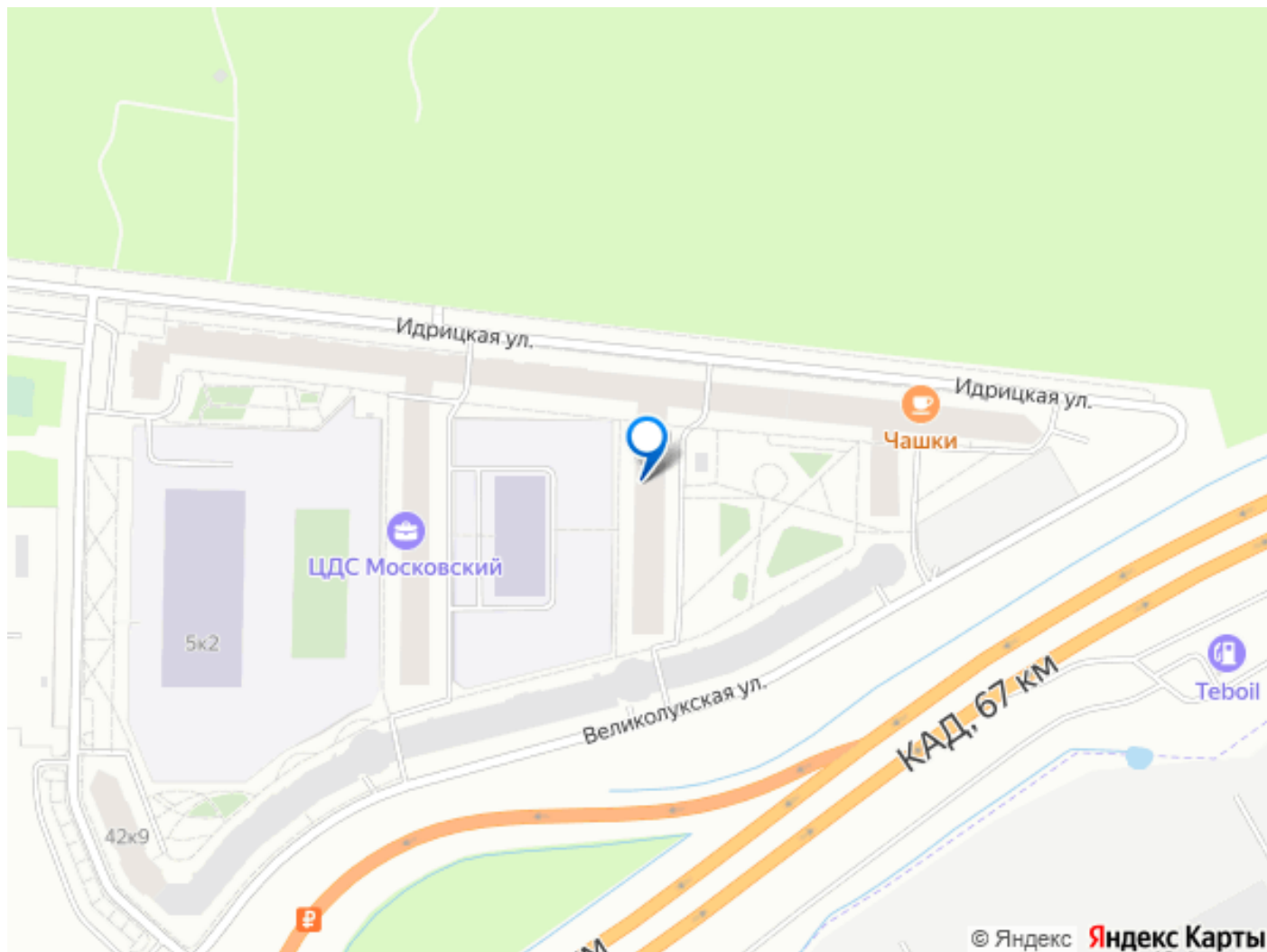
Описание

Рассматриваем так же обмен на ЕвроДвушку, Двухкомнатную квартиру или Загородный дом. Может быть, вы хотите расшириться, а с продажей вашей квартиры или дома не хотите заморачиваться, тогда мы вам предлагаем более простой вариант -Обмен!!!

В продаже представлена изысканная Евротрёшка в Московском районе для любителей роскоши. 62, 8 кв. м. - 2 отдельные спальни - Большая кухня-гостиная - Санузел - Длинный коридор - Просторная лоджия Квартира приобреталась от застройщика. Во всей квартире заменена проводка, а так же установлена распределительная коробка. Спальня: Двухспальная кровать; Вместительный шкаф с туалетным столиком; Система освещения зонирована. 2 Спальня: Установлен подиумный пол с выкатной широкой кроватью, а так же нишей для хранения вещей; На подиуме стоит удобный рабочий стол с выкатными ящиками; Туалетный столик с зеркалом; Вместительный угловой шкаф; Широкий подоконник 58 см; Система освещения зонирована. Кухня-гостиная: Встроенный кухонный гарнитур с встроенной техникой: Керамическая варочная панель Maunfeld; Микроволновая печь Maunfeld; Духовой шкаф LEX; Посудомоечная машина LEX. Имеется система фильтрации воды Аквафор Кристалл Эко; Установлен кондиционер Quattro Clima; Установлен камин; Лоджия: Утеплена. Тройные стеклопакеты; Установлены распашные стеклянные двери; Подключен теплый электрический пол; На полу кафельная плитка. Является дополнительным пространством, оформляли под музыкальную студию, для будущих владельцев на заметку.

Санузел совмещен: Установлена душевая зона с тропическим душем и качественной инсталляцией с гигиеническим душем; Раковина располагается на широкой и удобной столешнице, сделанной из керамогранита; Встроены шкафчики; Стиральная машина; Электрический полотенце сушитель; Подключен теплый электрический пол. Прихожая: Вместительный широкий шкаф до потолка(глубина 60см.) Установлено дополнительно диодное освещение. Во всей квартире установлены натяжные потолки с эргономичным освещением. Курсирует бесплатный автобус до м. Московская 10 минут на транспорте. На территории жилого комплекса функционирует школа и детский сад со свободными местами. Данный район очень развит, в минутной доступности имеются магазины продуктов питания, аптеки, пункты выдачи и многое другое. Московский район Петербурга негласно считается одним из самых привлекательных для проживания. Несмотря на то, что это спальник, от него за версту веет благополучием, спокойствием и даже элитарностью. Эта локация неизменно притягивает к себе. Звоните, на все вопросы с удовольствием отвечу. Если вы зайдёте, не захотите уходить. Обмен, продажа, двушка, евродвушка, трёшка, расширяться, обменбольшаяплощадь, продажаквартиры, московскийрайон





Move.ru - вся недвижимость России