

Создано: 10.02.2026 в 12:39

Обновлено: 10.02.2026 в 23:15

**Санкт-Петербург, Товарищеский  
проспект, 8**

**10 450 000 ₽**

Санкт-Петербург, Товарищеский проспект, 8

Округ

[СПб, Невский район](#)

Улица

[проспект Товарищеский](#)

## Квартира

Количество комнат

3

Жилая площадь

38 м<sup>2</sup>

Площадь кухни

9 м<sup>2</sup>

Общая площадь

62 м<sup>2</sup>

Этаж

7/9

## Детали объекта

Тип сделки

Продам

Раздел

[Квартиры](#)

Покупка в ипотеку

да

возможна ипотека, лифт

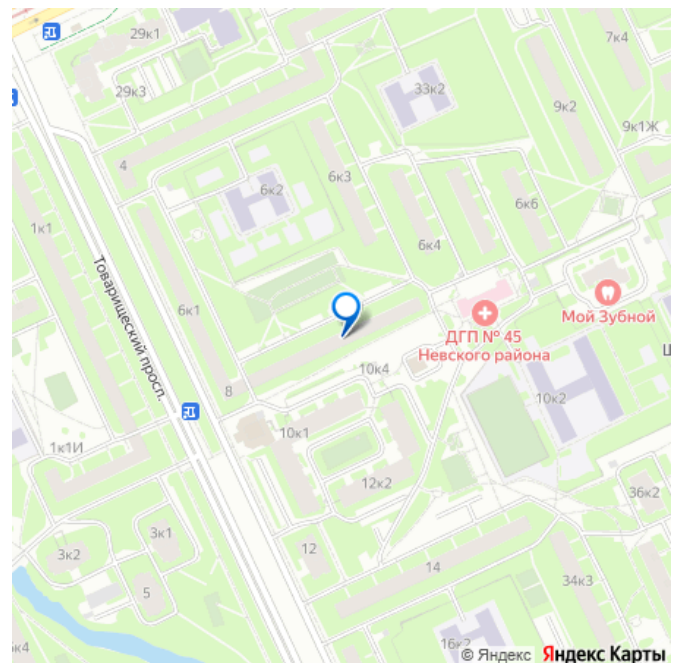
<https://spb.move.ru/objects/9289604192>

**Владимир Волчёк, ТРЕНД**

**Недвижимость**

**79111656319**

для заметок



## Описание

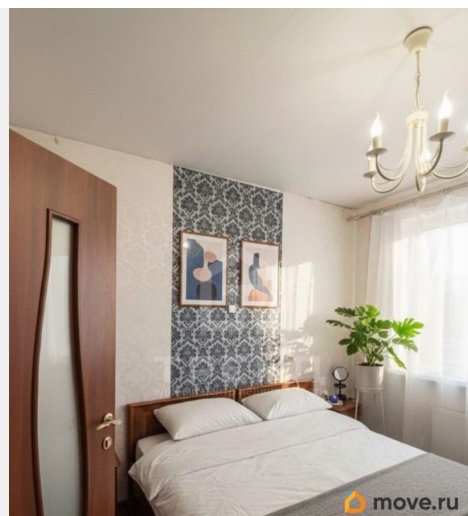
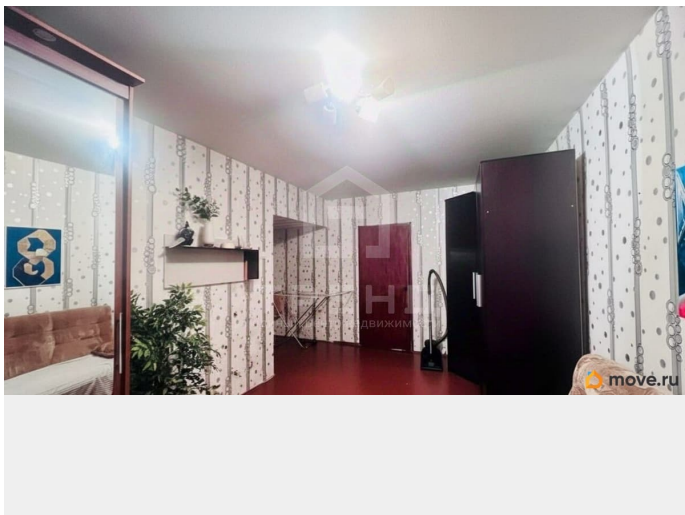
Код объекта: 2014087. ### Идеальная 3-комнатная квартира для семьи с детьми в зелёном и спокойном дворе ###

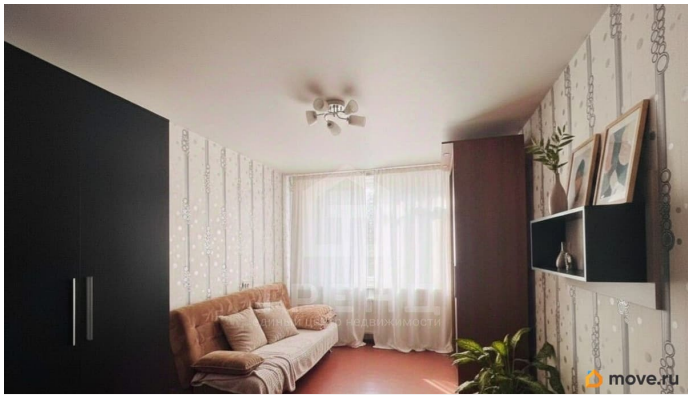
Параметры квартиры Тип — 3-комнатная квартира. Этаж — 7 из 9. Дом — панельный. Лифт — пассажирский. Комнаты — 3, смежно-изолированные. Кухня — компактная, полностью укомплектована мебелью и техникой. Санузел — отдельный. Окна — во двор и на противоположную сторону.

Парковка — открытая, во дворе. Покупка — возможна ипотека. ### Пространство, где удобно жить всей семьёй Планировка квартиры отлично подходит для семьи с детьми. Смежно-изолированные комнаты позволяют выделить отдельные спальни для родителей и детей, а также общее пространство для совместного отдыха и семейных вечеров. Комфортный 7 этаж обеспечивает хорошее естественное освещение и спокойную атмосферу без шума улиц. Окна выходят во двор, где дети всегда под присмотром, и на противоположную сторону, что делает квартиру светлой и хорошо проветриваемой. Дом оснащён пассажирским лифтом, подъезд ухожен, соседи спокойные. Район тихий, зелёный и безопасный, при этом с удобной транспортной доступностью. ###

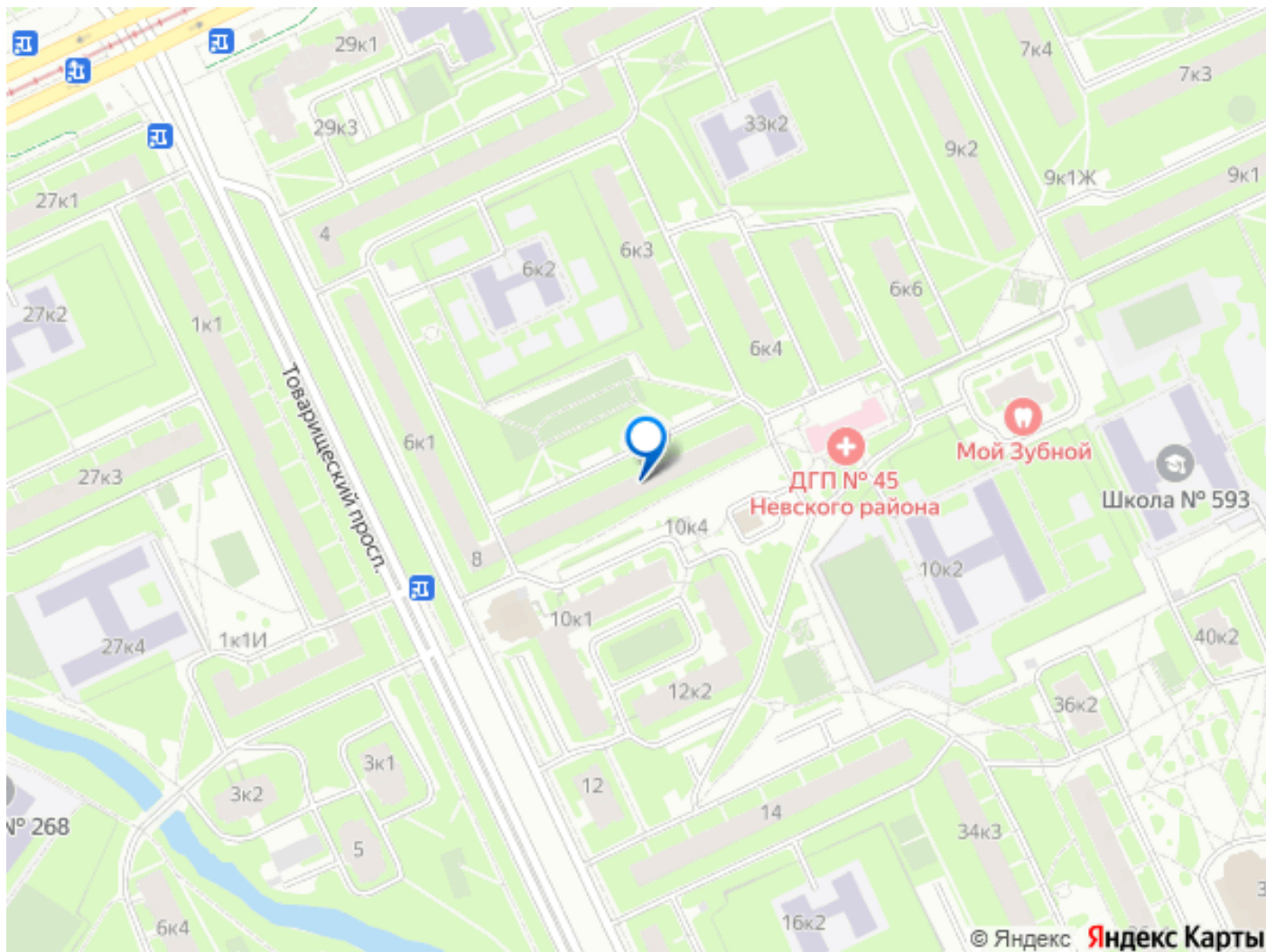
Идеальная детская инфраструктура Во дворе и в шаговой доступности расположены 5 детских садов, что избавляет от очередей и долгих поездок по утрам. Прямо во дворе находятся 2 школы. Ребёнку не нужно переходить дорогу, что значительно повышает безопасность и спокойствие родителей. Во дворе оборудованы детские и спортивные площадки, есть пространство для прогулок и активных игр. ###

Транспортная доступность Остановки общественного транспорта расположены рядом с домом, что позволяет быстро и удобно добираться в любые районы города. До станции метро «Проспект Большевиков» — всего 900 метров. Пешая доступность метро значительно экономит время в дороге и делает повседневную жизнь ещё комфортнее. Удобные выезды на основные городские магистрали обеспечивают комфортные поездки как в центр города, так и в другие районы. ##### Кому подойдёт квартира Семье с детьми, которая ищет безопасный двор, школы и детские сады рядом с домом, а также удобную планировку для жизни на долгие годы. Родителям, ценящим тишину, зелёную территорию и возможность отпускать детей гулять во двор без лишних переживаний. Семейной паре, планирующей детей и выбирающей квартиру с уже готовой инфраструктурой. Покупателям в ипотеку, которым важен ликвидный объект в районе с высоким спросом на семейное жильё. Эта квартира создана для спокойной, удобной и счастливой семейной жизни. Звоните, с радостью организую просмотр и отвечу на все вопросы.









Move.ru - вся недвижимость России