

🕒 Создано: 18.04.2025 в 12:15

Обновлено: 19.01.2026 в 16:22

**Санкт-Петербург, Цитадельское шоссе,
39**

11 149 999 ₽

Санкт-Петербург, Цитадельское шоссе, 39

Округ

[СПБ, Кронштадтский район](#)

Квартира

Количество комнат

3

Высота потолков

2.55 м

Жилая площадь

38.7 м²

Площадь кухни

7.2 м²

Общая площадь

63.5 м²

Этаж

10/12

Детали объекта

Тип сделки

Продам

Раздел

[Квартиры](#)

Тип балкона

балкон

Тип санузла

<https://spb.move.ru/objects/9277336791>

Сергей Гибадуллин, Лабетский

Недвижимость

79819690040

для заметок



раздельный

Вид из окна

на улицу

Ремонт

косметический

Покупка в ипотеку

да

возможна ипотека, лифт

Описание

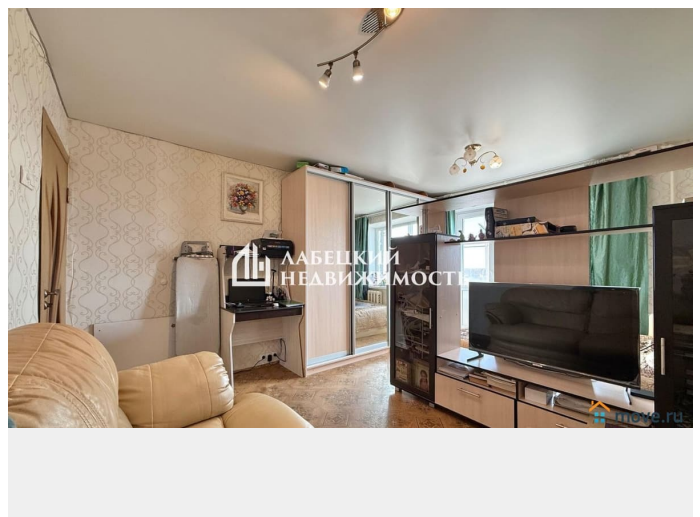
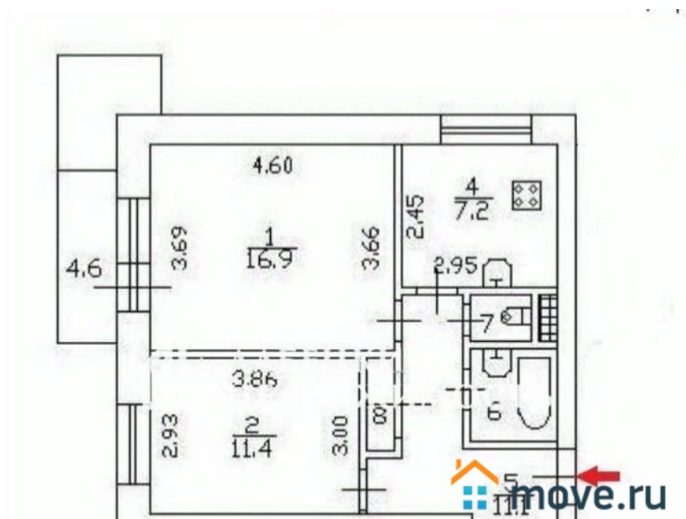
Добрый день! Продаем ВИДОВУЮ ТРЕХКОМНАТНУЮ квартиру 63.5 м2, с удобной ДВУХСТОРОННЕЙ планировкой, в КИРПИЧНОМ доме, в ИСТОРИЧЕСКОМ ЦЕНТРЕ Кронштадта, с ПРЕКРАСНЫМ видом на залив и форт!

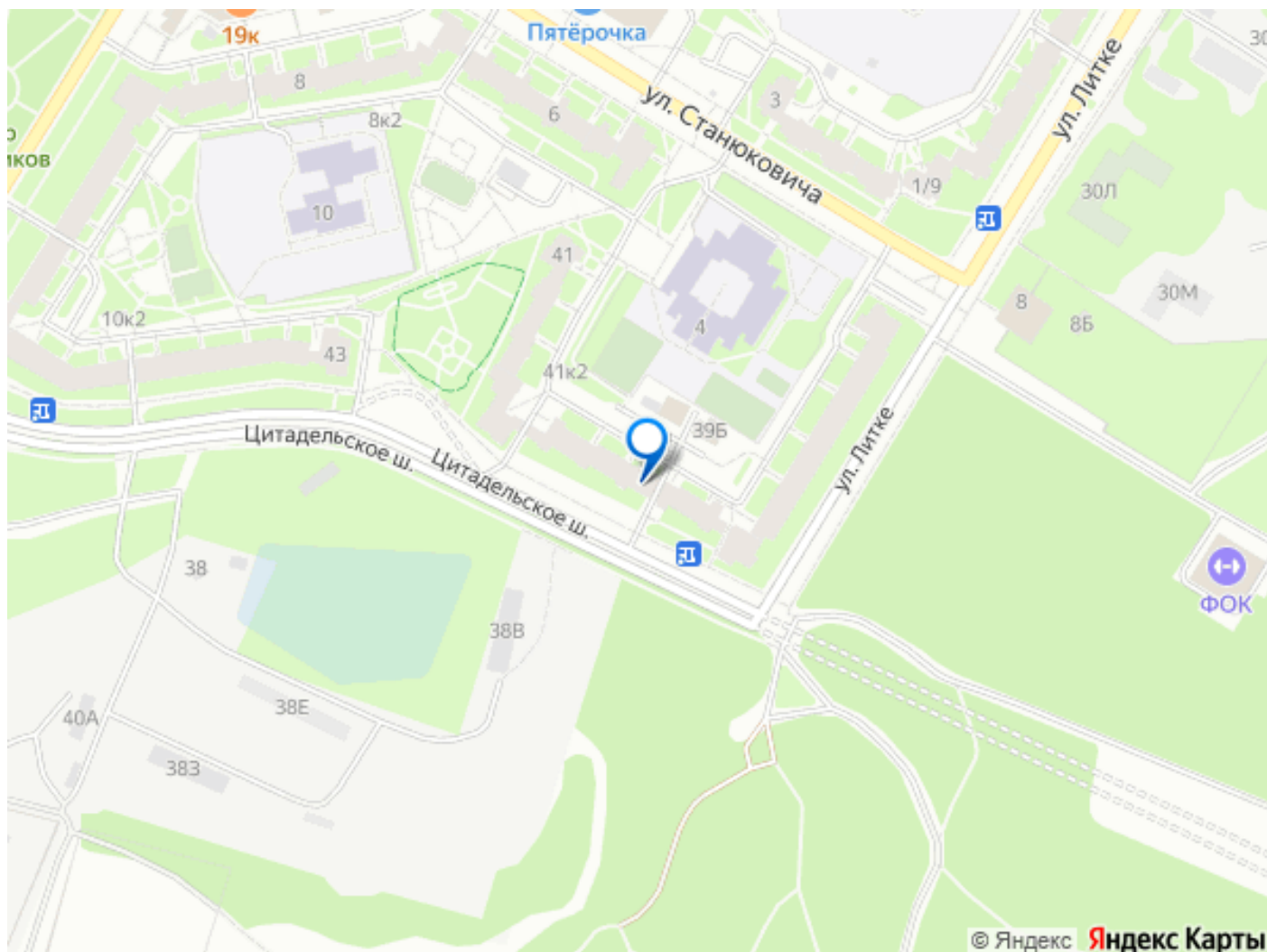
Площадь квартиры указана БЕЗ УЧЕТА балкона (4.6 м2) Кстати, если Вы сейчас продаёте свою недвижимость, то мы можем сразу КУПИТЬ ЕЁ! :) Деятельность нашего агентства по всем сделкам застрахована на 20 000 000 р., будем рады покупкам у нас и с нами :) ! ПРОДАЖА БЕЗ КОМИССИИ !

Описание и фотографии соответствуют действительности. ПРО ДОКУМЕНТЫ: - Собственники БУДУТ ПРИСУТСТВОВАТЬ на сделке -Квартира БЕЗ ОБРЕМЕНЕНИЙ и ДОЛГОВ -БЕЗ ПЕРЕПЛАНИРОВОК -Готовы указать ПОЛНУЮ СТОИМОСТЬ в договоре - Квартира подходит под ИПОТЕКУ любого банка, если необходимо, поможем с одобрением на самых выгодных условиях ПРО КВАРТИРУ: Удобная ДВУХСТОРОННЯЯ планировка: -ТРИ изолированные комнаты ПРАВИЛЬНОЙ формы (10.4, 11.4 и 16.9 м2) - Кухня (7.2 м2) с полноценным кухонным гарнитуром и посудомоечной машиной - ФУНКЦИОНАЛОНАЯ прихожая (11.1 м2) с ВМЕСТИТЕЛЬНОЙ гардеробной (2 м2) -

РАЗДЕЛЬНЫЙ санузел (1.0+2.6 м2) -ВИДОВОЙ балкон (4.6 м2) -ПРЕКРАСНЫЙ вид на залив и форт -Квартира СОЛНЕЧНАЯ, много света в дневное время -Спокойные соседи (семьи, все собственники) -Комфортный 10 этаж ПРО ДОМ И ИНФРАСТРУКТУРУ: -Дом КИРПИЧНЫЙ 1983 года -Благоустроенный двор с современной детской площадкой - Прекрасный развитый район для комфортной жизни! -Обилие зелени вокруг дома -В пешей доступности расположены Сквер Катерников и лесной массив для прогулок и отдыха - Рядом с домом строится набережная с зоной отдыха, также строится поликлиника -В пешей доступности от дома расположены: супермаркет Дикси, поликлиника, кафе, продовольственные магазины, салоны красоты, поликлиника, пункты выдачи заказов и другие полезные сервисы для комфортной жизни -Детский сад находится в 5-и минутах ХОДЬБЫ, школа находится ВО ДВОРЕ дома -Всегда есть парковочные места для автомобилистов Отличная транспортная доступность! -Рядом с домом остановка общественного транспорта -До выезда на КАД 3 минуты Торг ВОЗМОЖЕН, но только после просмотра. БЕСПЛАТНО проконсультируем по сделке, расскажем про все преимущества локации, дома и квартиры! Звоните, записывайтесь на просмотр!







Move.ru - вся недвижимость России