

ЧЕШИР, ЧЕШИР

79110974798

Санкт-Петербург, улица Спирина, 14к2

8 200 000 ₽

Санкт-Петербург, улица Спирина, 14к2

Округ

[СПБ, Красносельский район](#)

Квартира

Количество комнат

3

Высота потолков

2.55 м

Жилая площадь

46.2 м²

Площадь кухни

5.8 м²

Общая площадь

63.5 м²

Этаж

2/5

Детали объекта

Тип сделки

Продам

Раздел

[Квартиры](#)

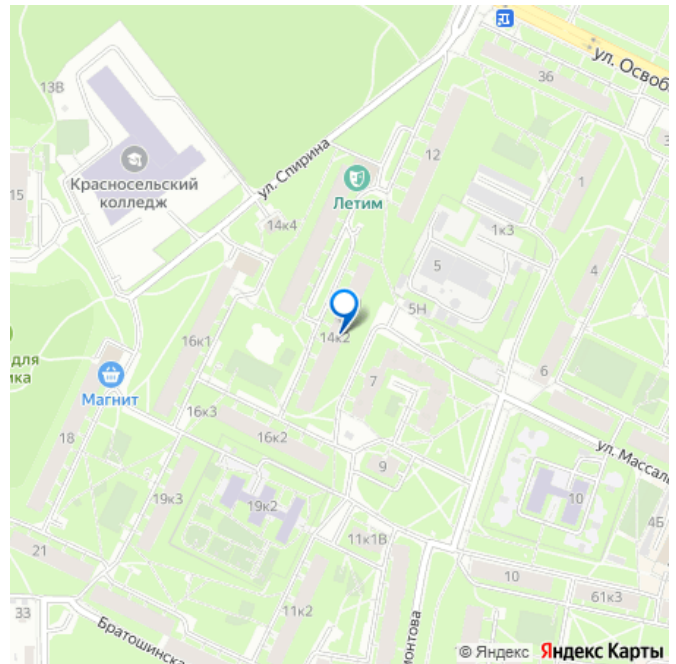
Тип балкона

балкон

Тип санузла

раздельный

для заметок



Вид из окна

во двор

Ремонт

косметический

Покупка в ипотеку

да

возможна ипотека, лифт, парковка

Описание

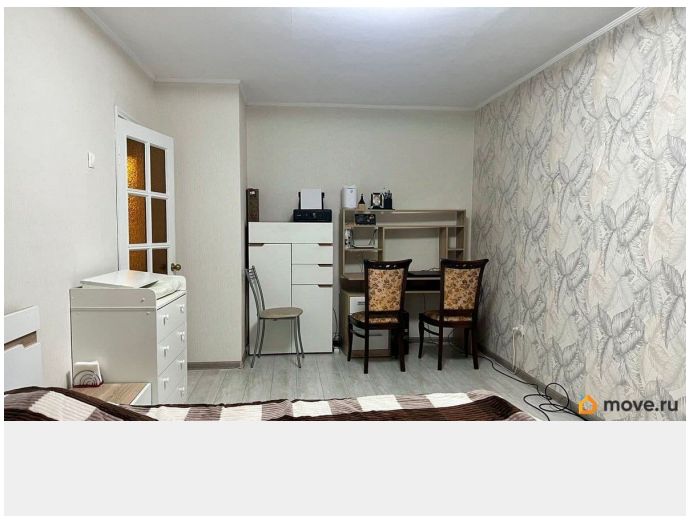
Продаётся уютная трёхкомнатная квартира площадью 63,5 кв.м в тихом зелёном районе Петербурга. Квартира расположена на втором этаже пятиэтажного кирпичного дома серии 1-528КП, построенного в 1969 году.

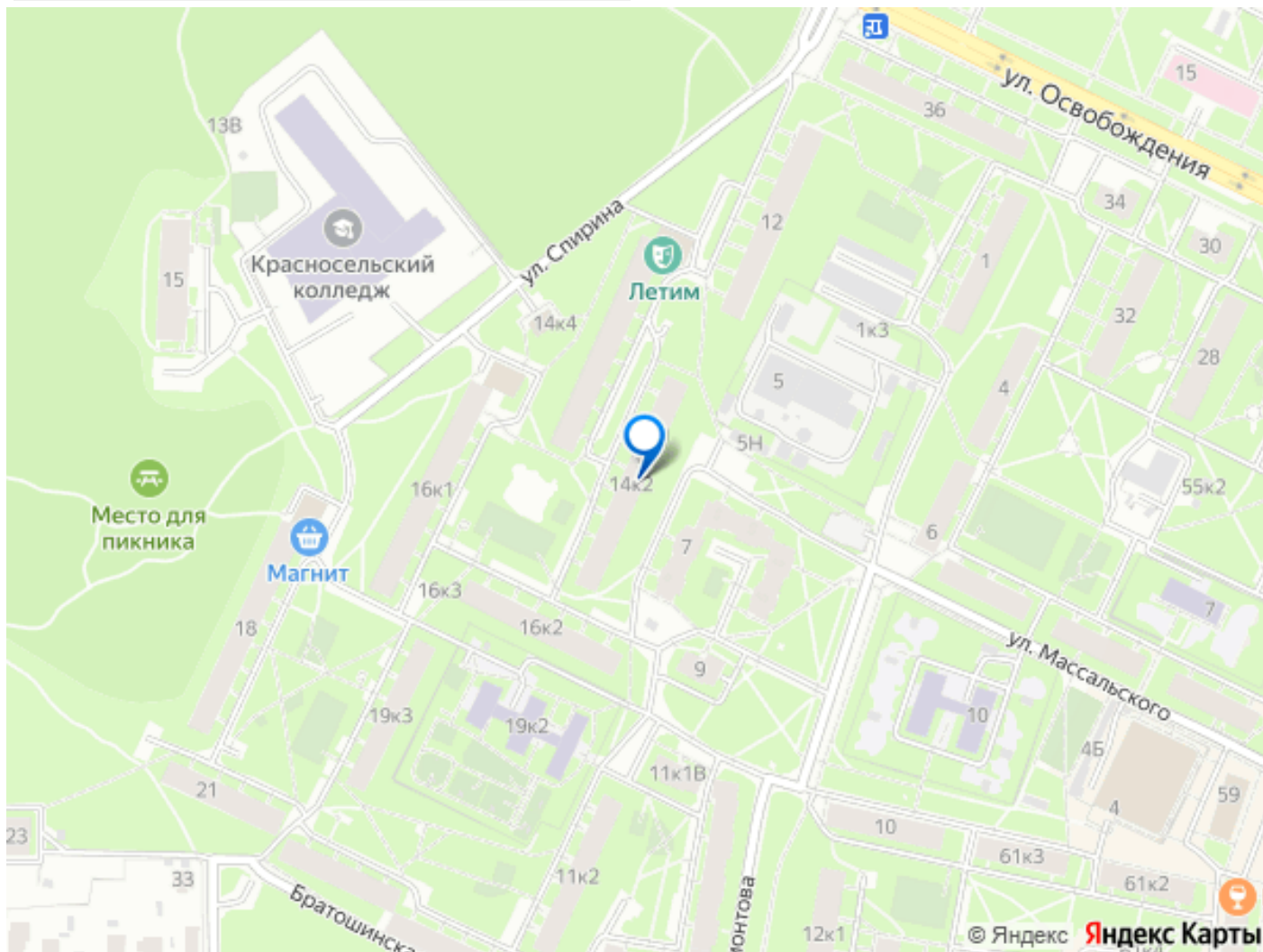
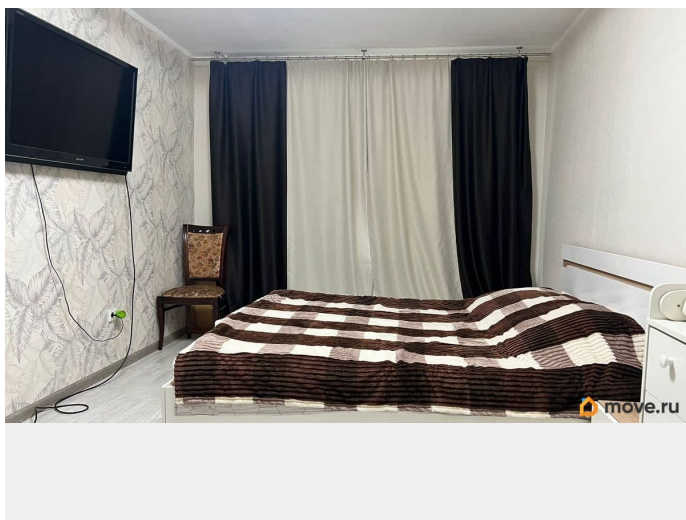
Парадная находится посередине здания, обеспечивая удобство подъезда и тишину вокруг. Всегда есть место для парковки.

Интерьер: косметический ремонт, окна оснащены современными стеклопакетами, застекленный балкон (обновлен в 2024 г.) позволяет наслаждаться видами природы и свежим воздухом круглый год.

Инфраструктура района: район насыщен зеленью и комфортом проживания — рядом расположены парки и озеро Безымянное (разрешено официально для купания), идеальное место отдыха всей семьёй. Школы с бассейнами, современные детские сады, музыкальная школа, спортивный комплекс «Газпром», удобный городской МФЦ, качественная медицинская помощь в близлежащих поликлиниках, обновленная игровая зона для детей прямо во дворе — всё необходимое для комфортной семейной жизни в шаговой доступности. Обилие магазинов и ПВЗ около дома. Удобная транспортная доступность: автобусная остановка всего в пяти минутах ходьбы.

Регулярные маршруты связывают вас с крупными станциями метро («Московская», «Проспект Ветеранов», «Кировский Завод») и Ж/Д станцией «Красное Село» (электрички до Балтийского вокзала). Отличный выбор для семьи, ценящей природу, комфорт и развитую инфраструктуру родного города.





Move.ru - вся недвижимость России