

Создано: 15.03.2025 в 19:24

Обновлено: 01.12.2025 в 13:38

<https://spb.move.ru/objects/9285681763>

Агент

79117195921

Санкт-Петербург, проспект Маршала Жукова, 34к1Г

10 400 000 ₽

Санкт-Петербург, проспект Маршала Жукова, 34к1Г

Округ

[СПБ, Кировский район](#)

Улица

[проспект Маршала Жукова](#)

Квартира

Количество комнат

3

Высота потолков

2.5 м

Жилая площадь

46.5 м²

Площадь кухни

6.3 м²

Общая площадь

63.7 м²

Этаж

8/9

Детали объекта

Тип сделки

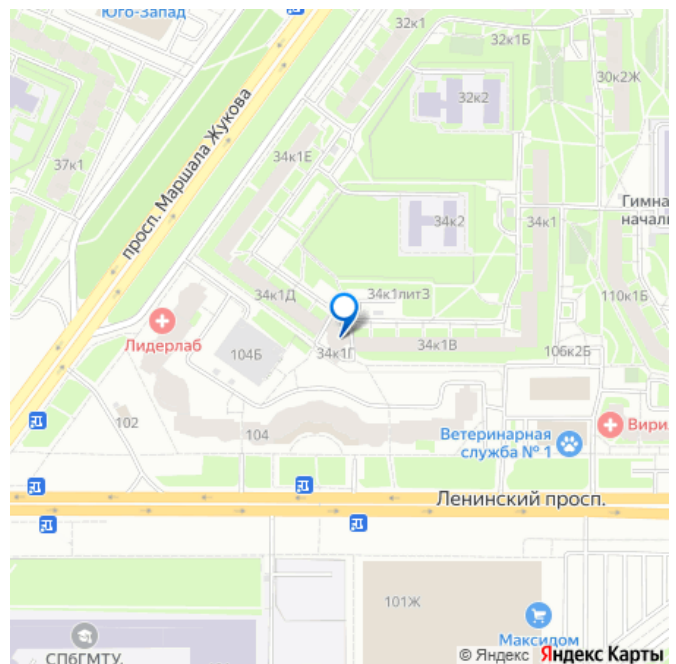
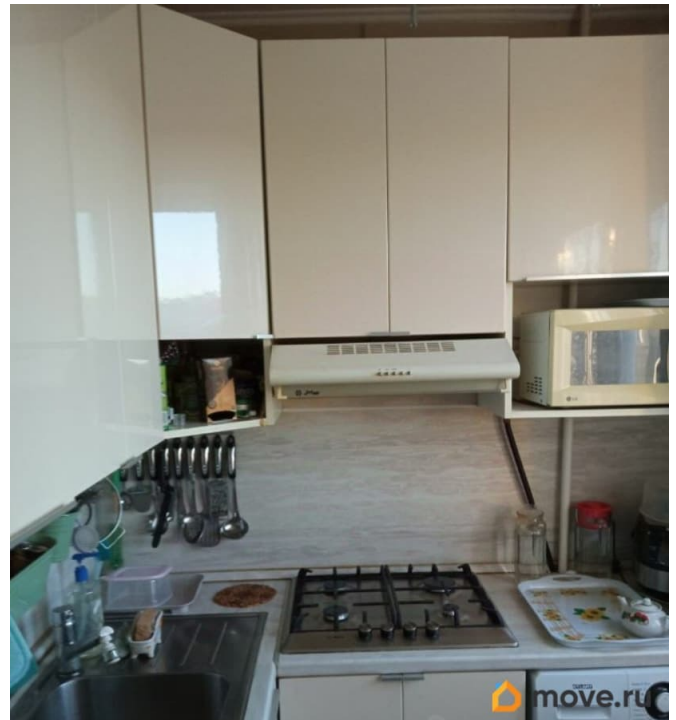
Продам

Раздел

[Квартиры](#)

Тип балкона

для заметок



лоджия

Тип санузла

раздельный

Вид из окна

на улицу

Квартира в новостройке

да

Покупка в ипотеку

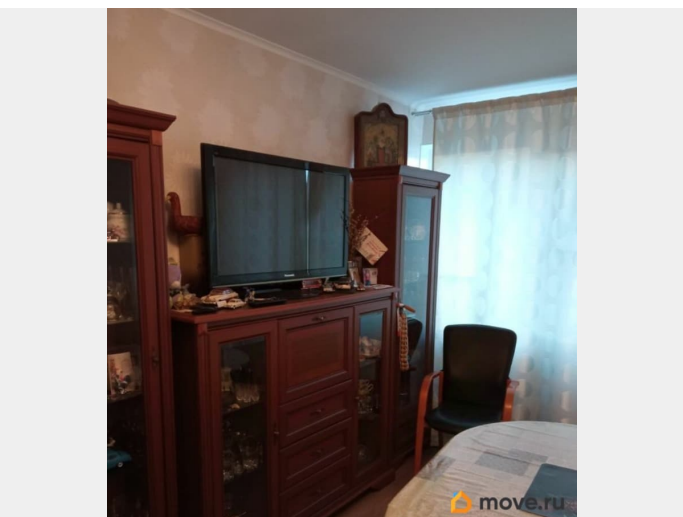
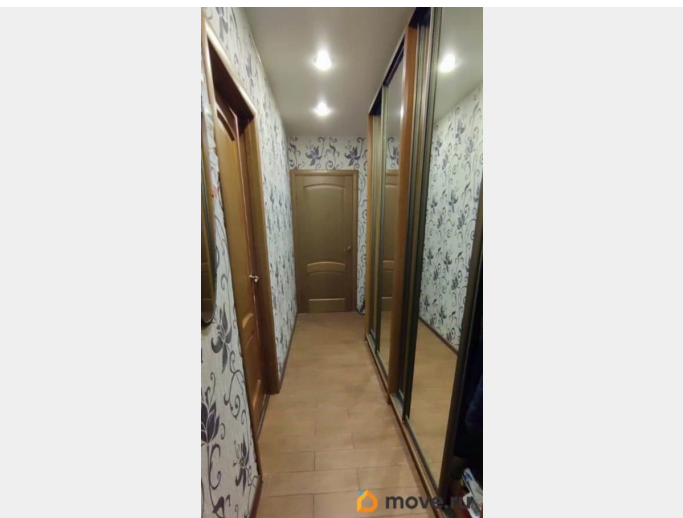
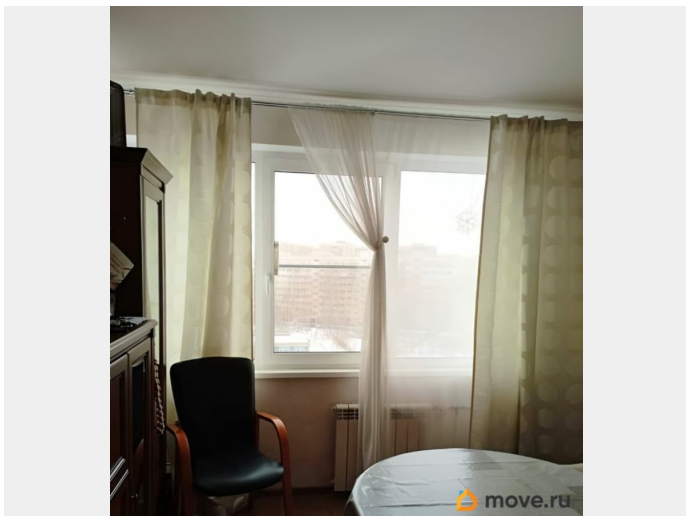
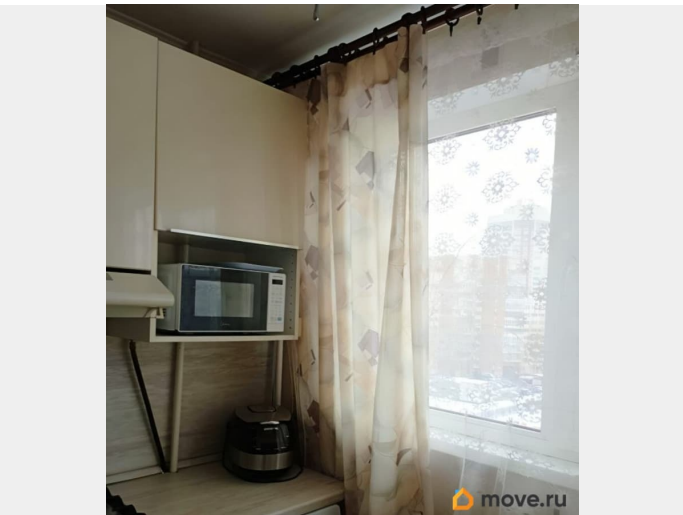
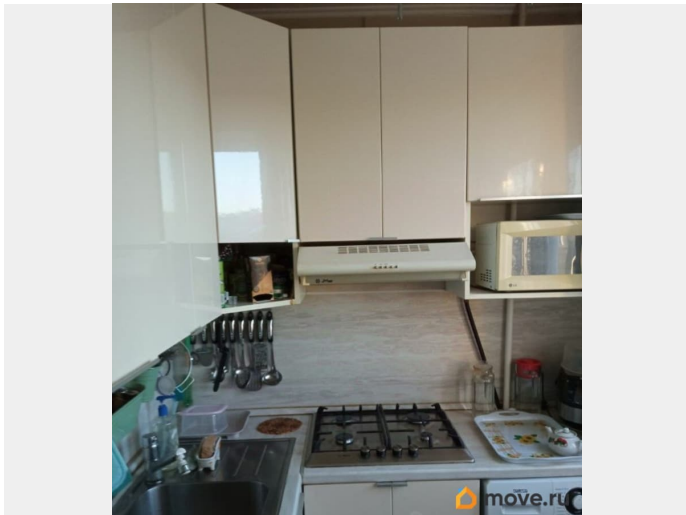
да

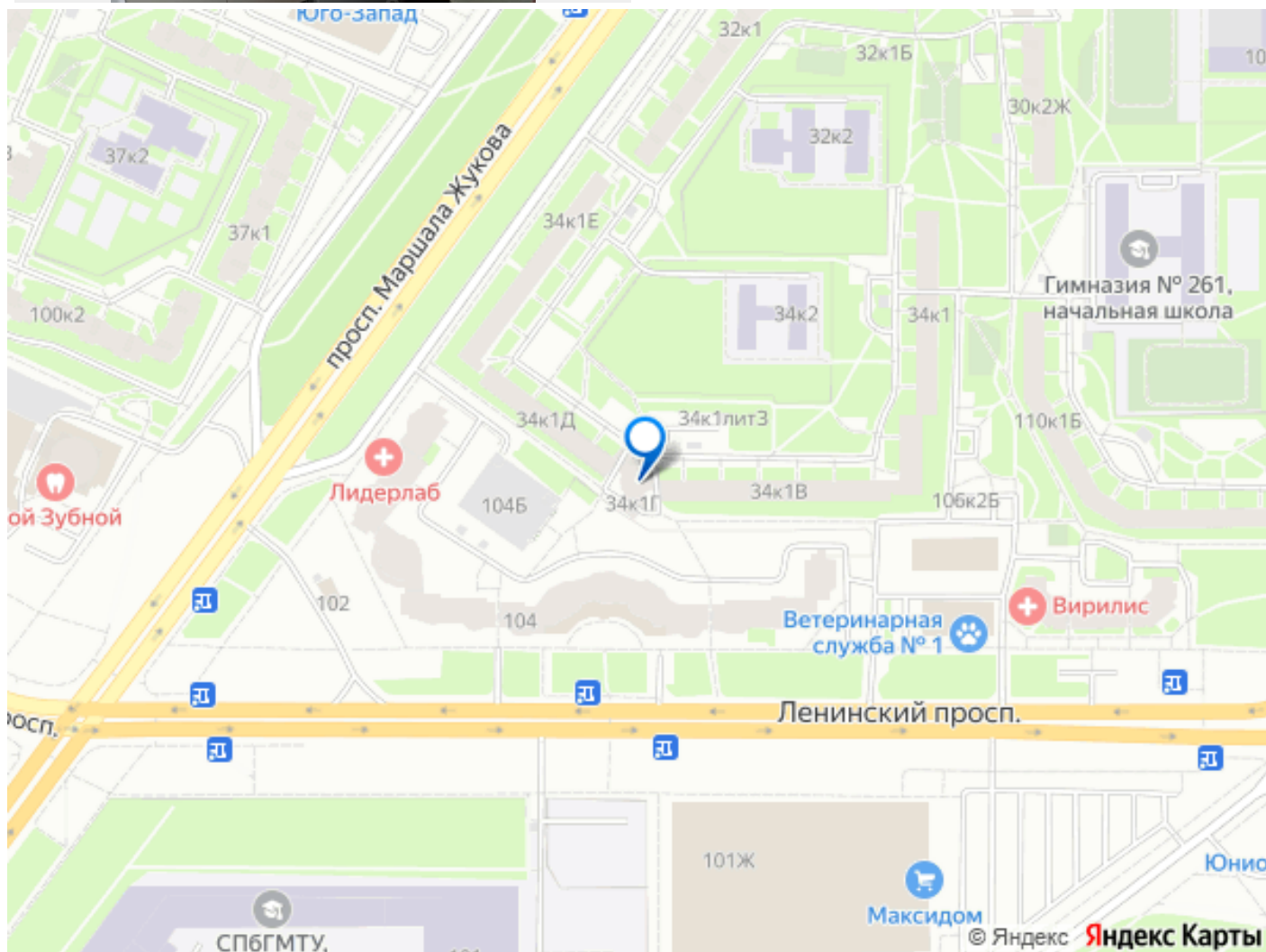
возможна ипотека, лифт, парковка

Описание

За объект уже внесли аванс Продаётся двухсторонняя теплая трехкомнатная квартира площадью 63.7 кв.м. Все комнаты изолированные (18.1 кв.м., 15.1 кв.м., 13.3 кв.м.). В комнатах положен качественный ламинат, в остальных помещениях плитка. Есть застекленная лоджия. Квартира расположена в доме «корабль», на 8 этаже (в доме 9 этажей). Чистая парадная, сделан ремонт. В подъезде есть откидной пандус для колясок и инвалидов. На входной двери в дом установлен умный домофон. Спокойные соседи. Двор зелёный, есть парковочные места. В 5 минутах ходьбы от дома в ближайшее время откроется новая станция метро «Юго-Западная»!!! В районе отличная развитая транспортная, социальная и коммерческая инфраструктура, всё рядом: торговый центр, сетевые магазины, пункты выдачи, поликлиники (детская и взрослая), стоматология, детские сады (во дворе), школы. Для отдыха на свежем воздухе в шаговой доступности находятся Полежаевский парк и парк Александрино, Воронцовский сквер. Собственность больше

5-ти лет. Один взрослый собственник.





Move.ru - вся недвижимость России