

🕒 Создано: 26.12.2025 в 14:41

Обновлено: 30.12.2025 в 15:46

<https://spb.move.ru/objects/9287661841>

**Елена Логинова, Мир Квартир Элит**

**79112770142**

**Санкт-Петербург, 12-я Красноармейская  
улица, 26**

**27 400 000 ₽**

Санкт-Петербург, 12-я Красноармейская улица, 26

Округ

[СПБ, Адмиралтейский район](#)

Улица

[улица 12-я Красноармейская](#)

## Квартира

Количество комнат

3

Высота потолков

2.78 м

Жилая площадь

26.5 м<sup>2</sup>

Площадь кухни

17 м<sup>2</sup>

Общая площадь

63 м<sup>2</sup>

Этаж

2/6

## Детали объекта

Тип сделки

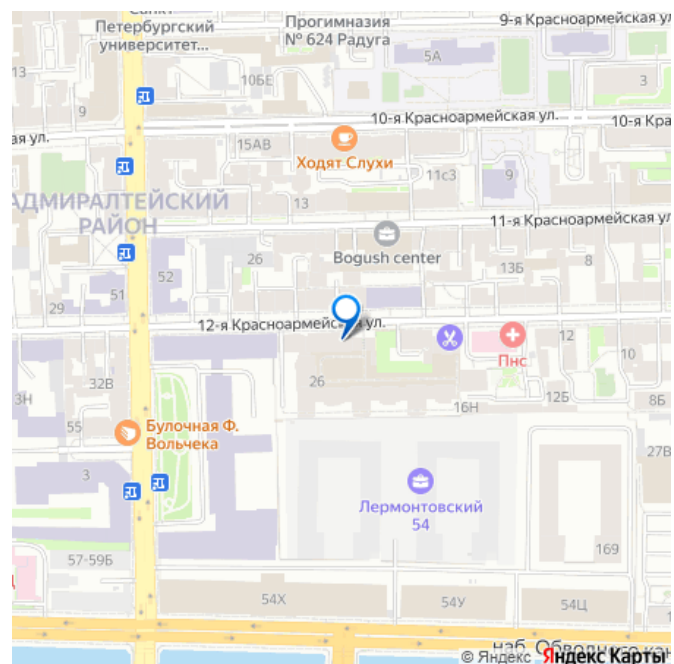
Продам

Раздел

[Квартиры](#)

Тип санузла

для заметок



совмещенный

Вид из окна

на улицу

Ремонт

без ремонта

Квартира в новостройке

да

Покупка в ипотеку

да

возможна ипотека, лифт

## Описание

Арт. 128135582 Продается семейная евро 3-комнатная квартира в камерном элитном доме «Созидатели» от RBI. Сердце Адмиралтейского района. Тихая улица в историческом центре, 5 минут на машине до Мариинского театра, 20 - неспешная прогулка через парадный Петербург. Все под рукой: новая престижная школа, остановки, магазины, инфраструктура. 10 минут пешком до м.Балтийская. • Дом Лауреат Urban Awards 2023 «Лучшая архитектура Петербурга»! • Камерный проект возле здания бывшего Николаевского кавалерийского училища дух истории и современные технологии. • Эко-оазис в центре: тихий зеленый двор без машин, экотропа, уединенная «зеленая комната» среди деревьев. • Четырехступенчатая система очистки воды во всем доме - здоровье и качество жизни. • Усиленная звукоизоляция между комнатами и санузлами - абсолютный покой. • Своя УК, консьерж, закрытая входная группа и уютная зона ожидания для гостей. Ваша будущая квартира (63 м²): • 2 этаж (высокий второй уровень со стороны школы), вид на красивый

уютный двор, под окном растет рябина  
(можно сделать тонировку для приватности).

1 этаж со стороны двора. На стилобате. •

Большие окна с живописным видом на новый  
«Лицей 280 им. Лермонтова» в историческом  
отреставрированном здании. • 2

изолированные комнаты + просторная кухня-  
гостиная. • Минимум соседей: всего 2

квартиры на этаже, общая стена только на  
кухне. • Без отделки: свобода дизайна, в  
подарок визуализация проекта ремонта. Для

кого эта квартира: Выгодная инвестиция и  
универсальность. • Высокий доход от

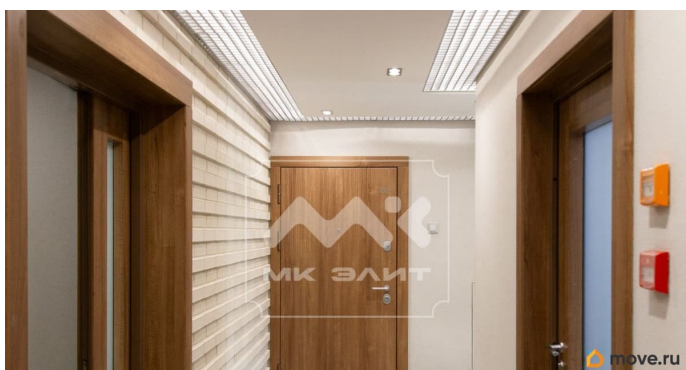
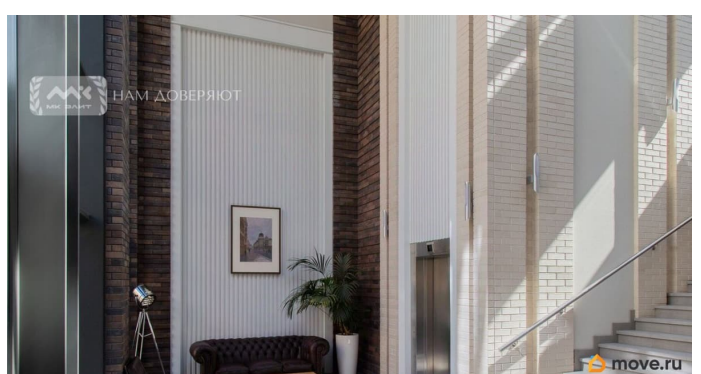
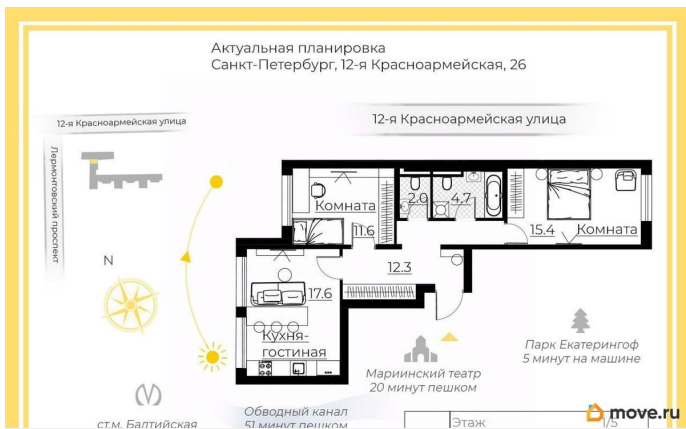
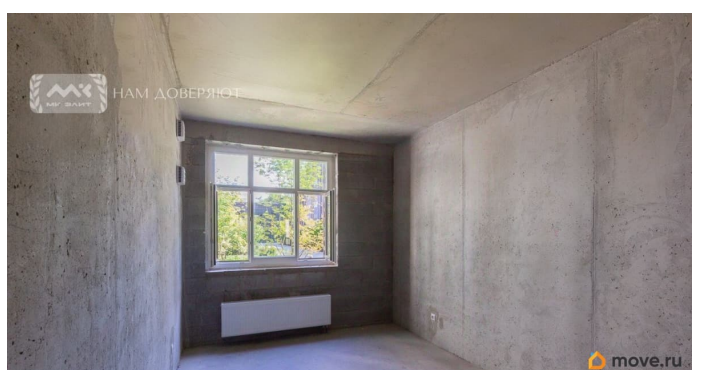
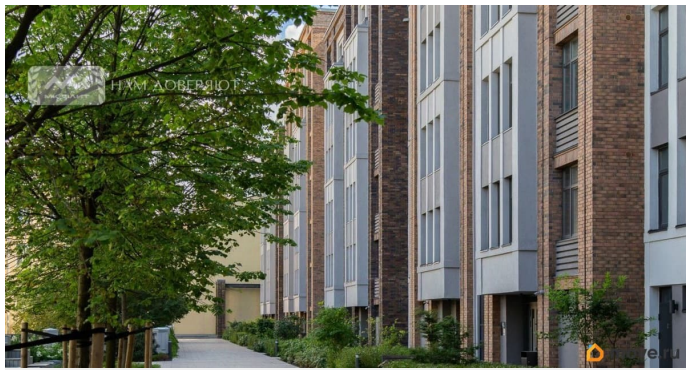
аренды: после ремонта 130 000 150 000+  
руб./мес (востребованная локация + статус

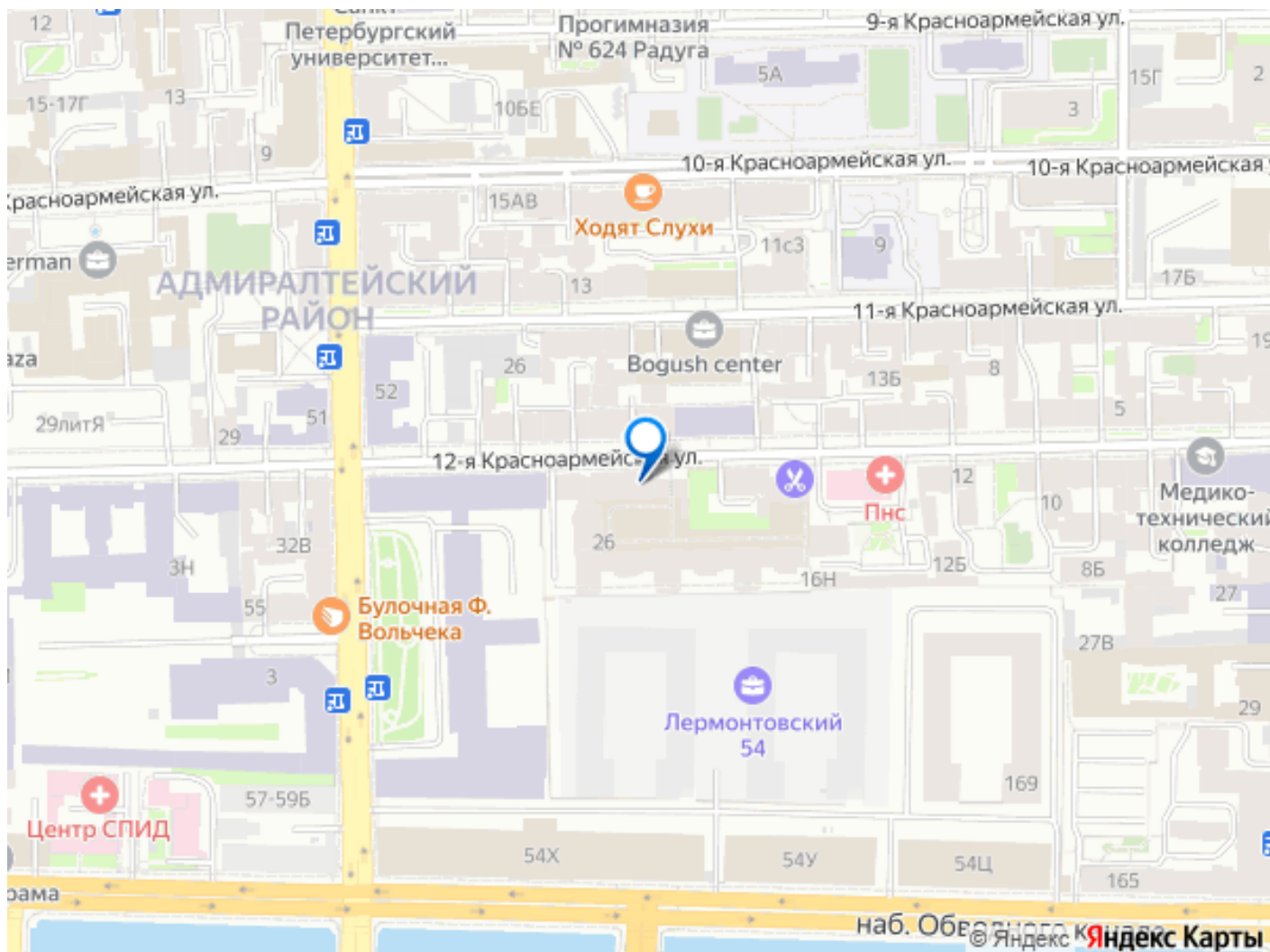
ЖК). • Идеально для семьи: безопасность,  
школа за окном, тихий двор, развитая

инфраструктура. • Прекрасная квартира  
выходного дня: камерность, европейская  
атмосфера, близость к театрам и музеям. •

Надёжная инвестиция: элитная  
недвижимость в историческом центре с  
высокой ликвидностью. Один собственник,  
без обременений. Безопасность и уют:  
закрытая территория, школа за окном, тихий  
двор. Ощущение Европы: камерность,  
архитектура, благоустроенный зеленый двор.

Вы покупаете не просто квадратные метры,  
но и становитесь частью престижного  
проекта в сердце Петербурга, где  
безупречный комфорт сочетается с  
выгодными перспективами. Готовы  
оперативно показать квартиру. Собственник  
настроен на быструю сделку. Звоните, чтобы  
записаться на просмотр.





Move.ru - вся недвижимость России