

Создано: 12.11.2025 в 12:49

Обновлено: 07.12.2025 в 21:52

Санкт-Петербург, улица Димитрова, 20К1

**12 800 000 ₺**

Санкт-Петербург, улица Димитрова, 20К1

Округ

[СПБ, Фрунзенский район](#)

Улица

[улица Димитрова](#)

## Квартира

Количество комнат

3

Высота потолков

2.75 м

Жилая площадь

40 м<sup>2</sup>

Площадь кухни

7.7 м<sup>2</sup>

Общая площадь

64.2 м<sup>2</sup>

Этаж

5/9

## Детали объекта

Тип сделки

Продам

Раздел

[Квартиры](#)

Тип балкона

2 лоджии

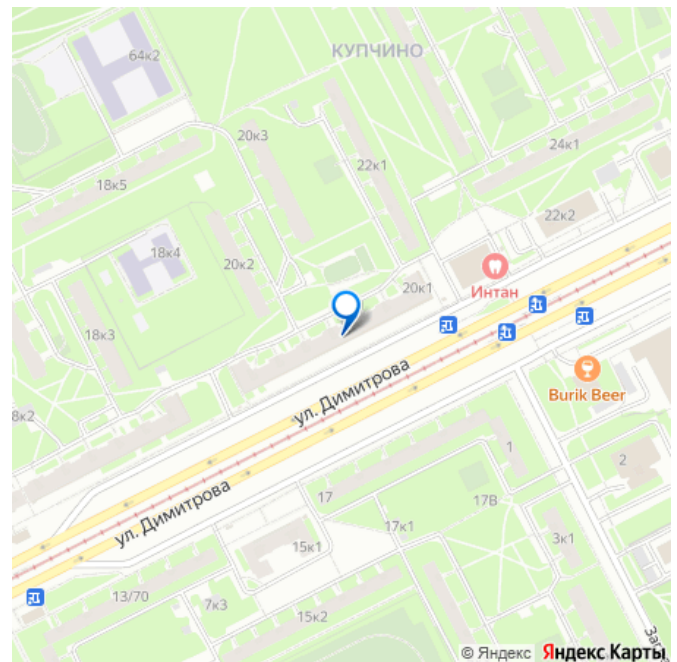
<https://spb.move.ru/objects/9286489714>

Эксперт Сервис Недвижимость,

Эксперт Сервис Недвижимость

**79818613801**

для заметок



Тип санузла

раздельный

Вид из окна

на улицу

Ремонт

косметический

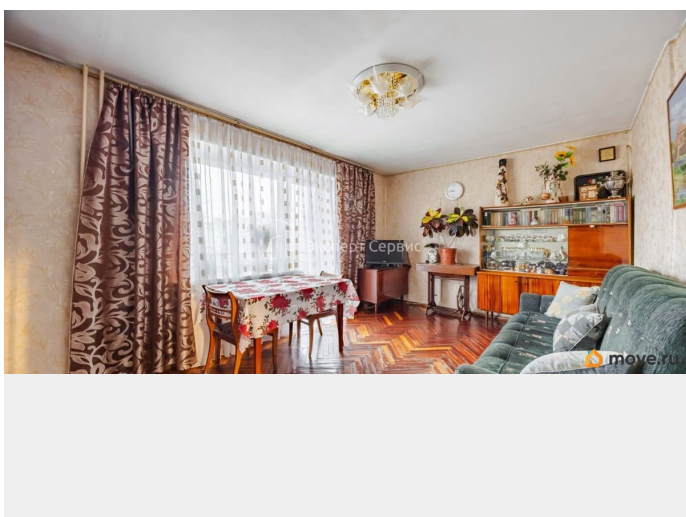
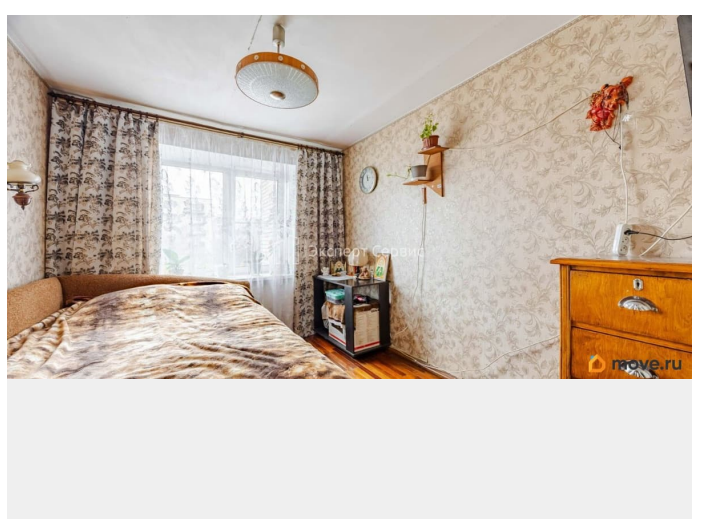
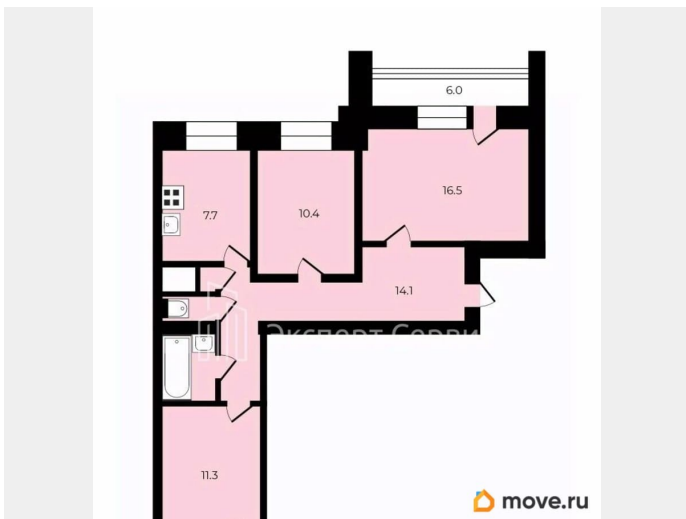
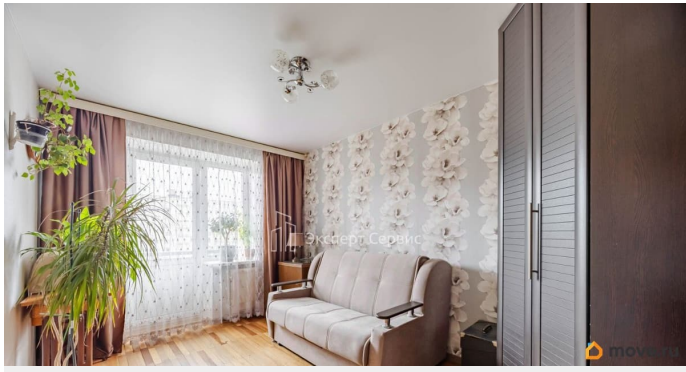
Покупка в ипотеку

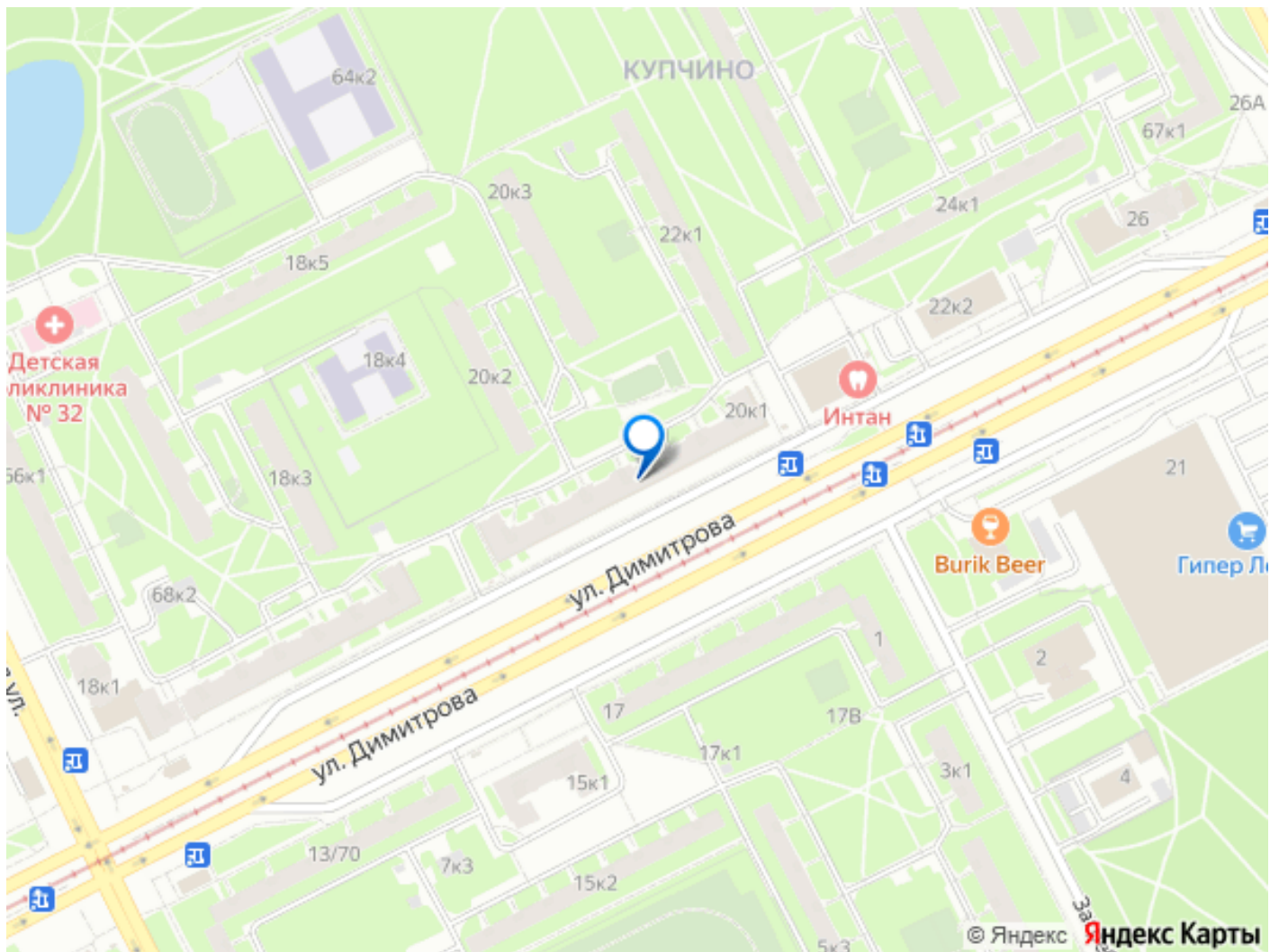
да

возможна ипотека, лифт, парковка

## Описание

Код объекта: 1910825. Отличное предложение, трёхкомнатная квартира на улице Димитрова, 20к1. Просторная и уютная квартира общей площадью 64,2 кв. м на пятом этаже девятиэтажного дома. Кирпичный дом 1978 года постройки гарантирует надёжность и долговечность. Квартира с изолированными комнатами создаёт ощущение простора. Две лоджии — отличное место для отдыха. Косметический ремонт позволяет сразу заселиться или адаптировать пространство под свои предпочтения. Окна выходят на улицу и во двор, обеспечивая достаточное освещение. В квартире один раздельный санузел. Наземная парковка у дома решает вопрос с местом для автомобиля. Удобное расположение в развитом районе с хорошей инфраструктурой. В непосредственной близости есть всё необходимое для комфортной жизни: магазины, школы, детские сады. Остановка наземного транспорта возле дома, до станции метро пешком 5-8 минут ходьбы. Рядом удобный выезд на КАД, парки для прогулки.





Move.ru - вся недвижимость России