

🕒 Создано: 17.04.2025 в 14:51

🔄 Обновлено: 14.04.2026 в 13:56

**Санкт-Петербург, Приморский проспект,
145К3**

16 499 999 ₹

Санкт-Петербург, Приморский проспект, 145К3

Округ

[СПБ, Приморский район](#)

Улица

[проспект Приморский](#)

Квартира

Количество комнат

3

Высота потолков

2.7 м

Жилая площадь

39.3 м²

Площадь кухни

8.1 м²

Общая площадь

64.3 м²

Этаж

8/14

Детали объекта

Тип сделки

Продам

Раздел

[Квартиры](#)

Тип балкона

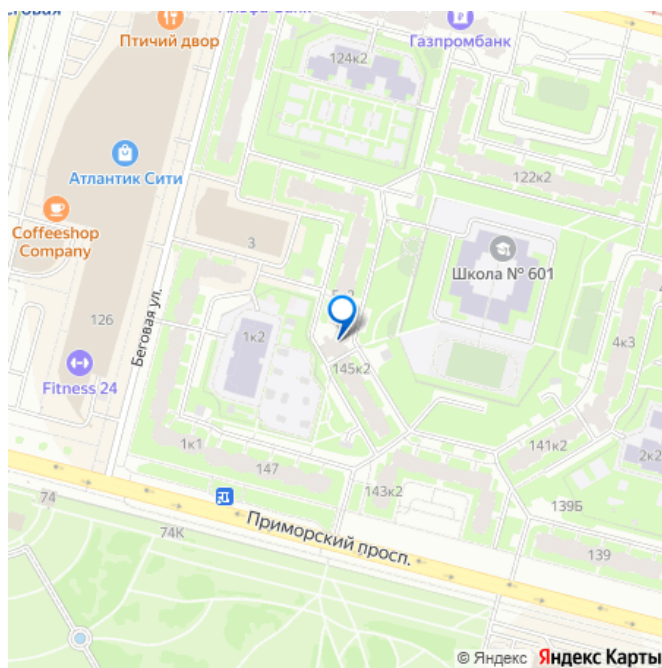
<https://spb.move.ru/objects/9277255461>

Дмитрий Даниленко, Лабецкий

Недвижимость

79818609045

для заметок



2 балкона

Тип санузла

раздельный

Вид из окна

на улицу

Ремонт

косметический

Покупка в ипотеку

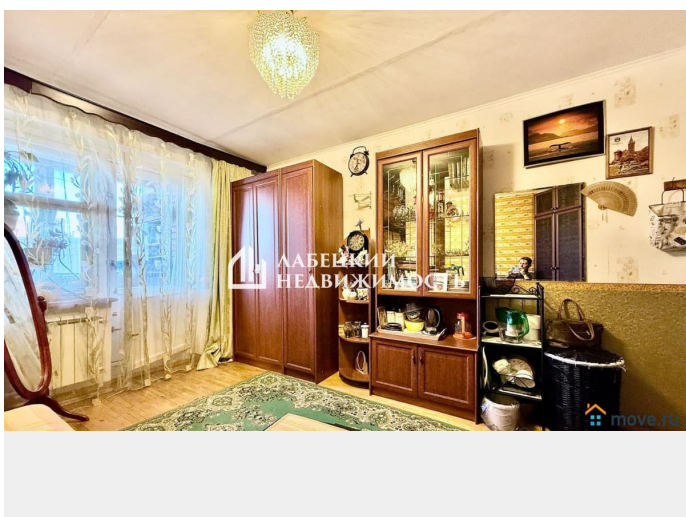
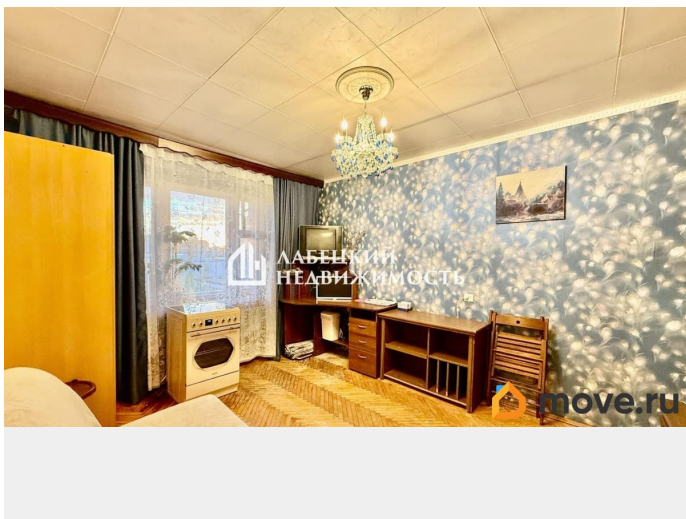
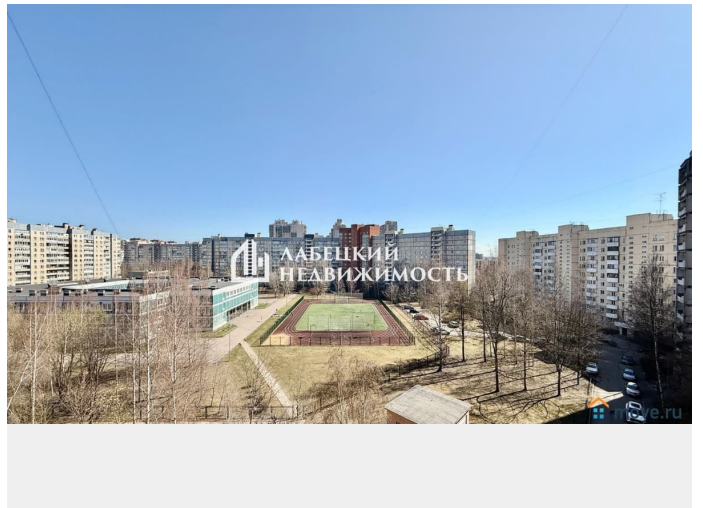
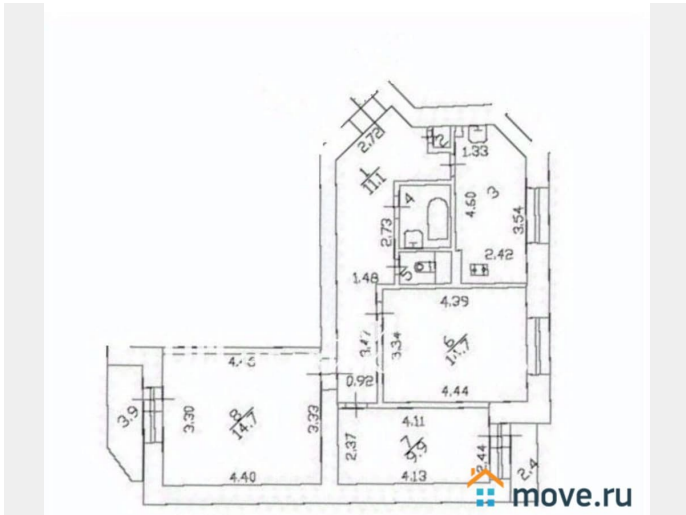
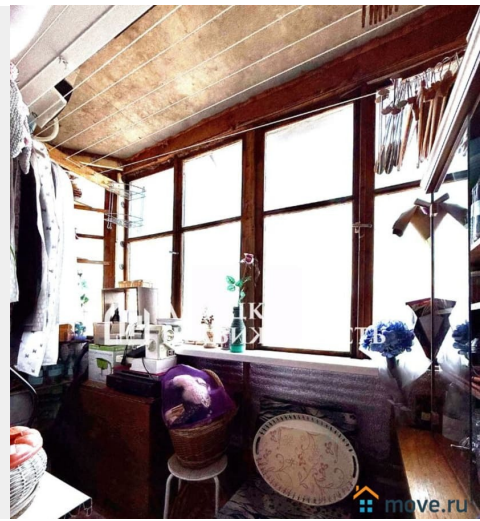
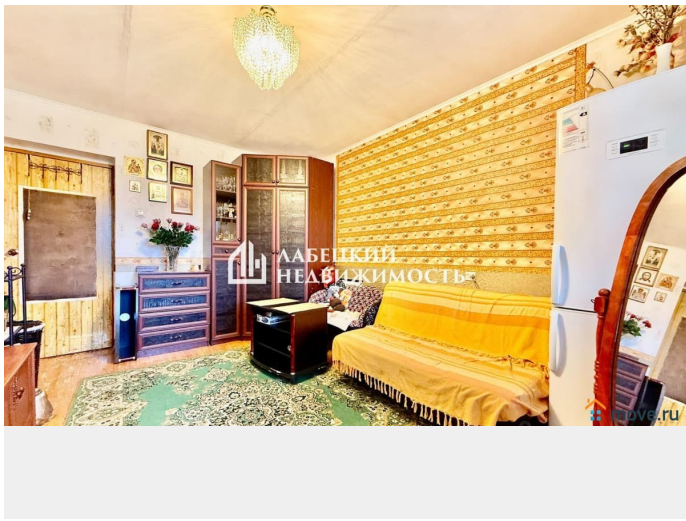
да

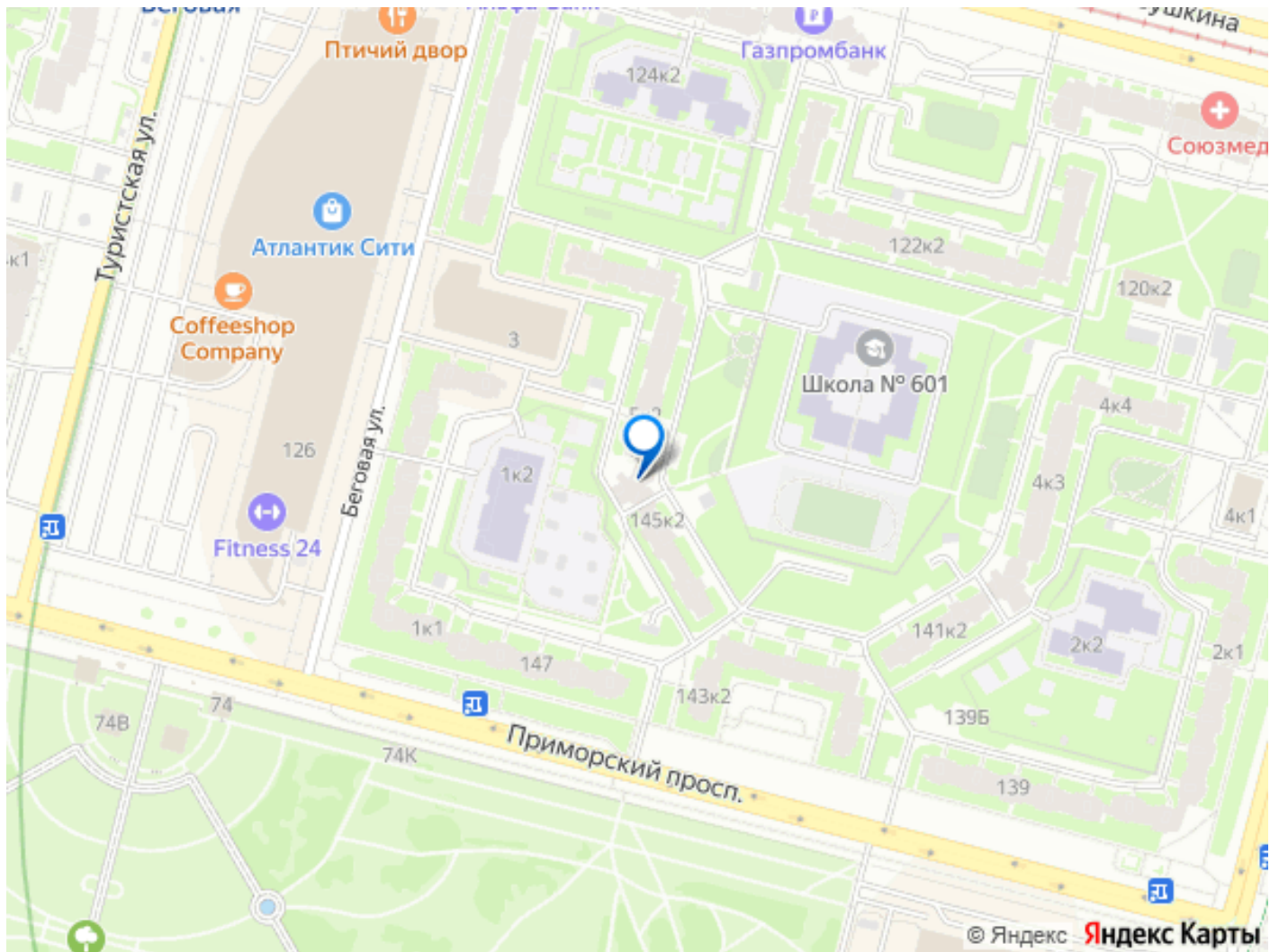
возможна ипотека, лифт

Описание

Добрый день! Продаём СВЕТЛУЮ ПРОСТОРНУЮ трёхкомнатную квартиру в КИРПИЧНОМ доме, в ПЯТИ минутах пешком от ст. м. «Беговая» и «Парка 300-летия Санкт-Петербурга». ! Продажа БЕЗ КОМИССИИ ! Кстати, если Вы сейчас продаёте свою квартиру, то мы можем сразу КУПИТЬ её! Описание и фотографии соответствуют действительности. Безопасно и с удовольствием юридически сопроводим Вашу сделку, деятельность нашего агентства застрахована на 20 000 000 рублей. ПРО ДОКУМЕНТЫ: У квартиры ОДИН СОВЕРШЕННОЛЕТНИЙ собственник и у нас НЕТ НИКАКИХ ПЕРЕПЛАНИРОВОК. Собственник БУДЕТ ПРИСУТСТВОВАТЬ НА СДЕЛКЕ. Укажем ПОЛНУЮ стоимость в договоре. Мы в ПРЯМОЙ ПРОДАЖЕ, в квартире НИКТО не зарегистрирован, готовы быстро выходить на сделку. Под ИПОТЕКУ подходим, в случае необходимости БЕСПЛАТНО ПОМОЖЕМ Вам с одобрением :) ПРО КВАРТИРУ: ПРОСТОРНАЯ, СВЕТЛАЯ трёхкомнатная квартира общей площадью 64.3 м² с КОМФОРТНОЙ планировкой. В

квартире все комнаты ИЗОЛИРОВАННЫЕ площадью 14.7 + 14.7 + 9.9 м² правильной прямоугольной формы с ДВУМЯ остеклёнными балконами, с которых открываются виды на «ЛАХТА-ЦЕНТР» и тихий, зелёный двор. ВМЕСТИТЕЛЬНАЯ кухня площадью 8.1 м². ФУНКЦИОНАЛЬНАЯ прихожая площадью 11.1 м², в которой множество мест для хранения вещей. УДОБНЫЙ РАЗДЕЛЬНЫЙ санузел с ПОЛНОЦЕННОЙ ванной. На стенах и полу выложена кафельная плитка. ПРО ДОМ И ИНФРАСТРУКТУРУ: Качественный кирпичный дом 1991 года постройки. Благодаря высоким стандартам качества дом обладает повышенной тепло- и шумоизоляцией. Ухоженная парадная с ДВУМЯ современными лифтами, один из которых грузовой. Дом расположен в отдалении от проезжей части, благодаря чему нет ни шума, ни пыли, ни загазованности с дороги. В шаговой доступности находится ВСЯ СОЦИАЛЬНАЯ И КОММЕРЧЕСКАЯ инфраструктура: детские сады, школы, спортивные и игровые площадки, медицинские центры, магазины, фитнес центры, кафе и рестораны. Парк 300-летия Санкт-Петербурга находится прямо через дорогу от дома, в 10-ти минутах пешком находится «Яхтенный» мост со смотровой площадкой, а в 14-ти минутах пешком «Газпром Арена» и «Приморский парк Победы». Хорошая транспортная доступность: До остановки общественного транспорта 3 минуты пешком. До станции метро «Беговая» — 5 минут пешком. До ЗСД 5 минут на авто. До КАД 15 минут по ЗСД. Торг уместен, но только после просмотра :) Звоните, с радостью ПРОКОНСУЛЬТИРУЮ Вас по сделке :)





Move.ru - вся недвижимость России