

Создано: 17.12.2025 в 12:32

Обновлено: 17.12.2025 в 12:44

**Санкт-Петербург, Петергофское шоссе,
13К1**

9 500 000 ₽

Санкт-Петербург, Петергофское шоссе, 13К1

Округ

[СПБ, Красносельский район](#)

Квартира

Количество комнат

3

Жилая площадь

43 м²

Площадь кухни

10.2 м²

Общая площадь

64.3 м²

Этаж

4/9

Детали объекта

Тип сделки

Продам

Раздел

[Квартиры](#)

Тип балкона

лоджия

Покупка в ипотеку

да

возможна ипотека, лифт

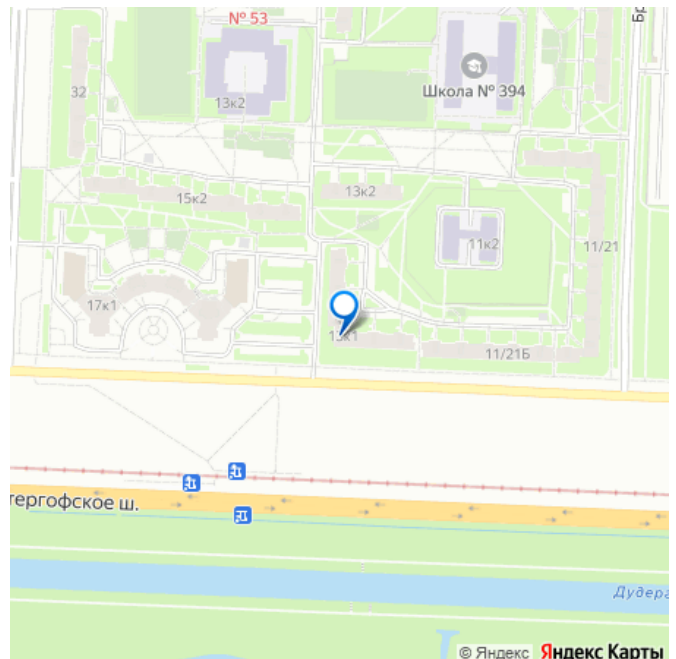
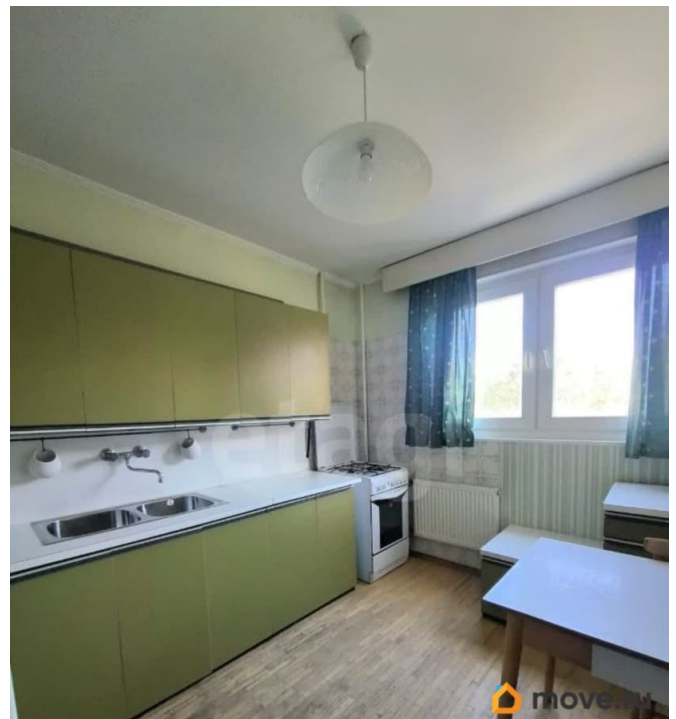
<https://spb.move.ru/objects/9287461674>

Анна Анатольевна Малевич, Этажи

Санкт-Петербург

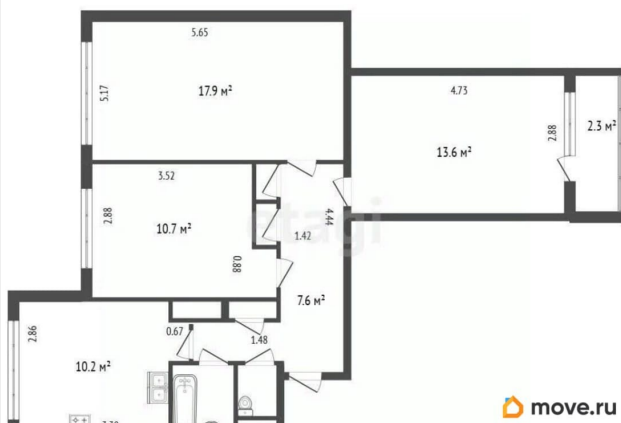
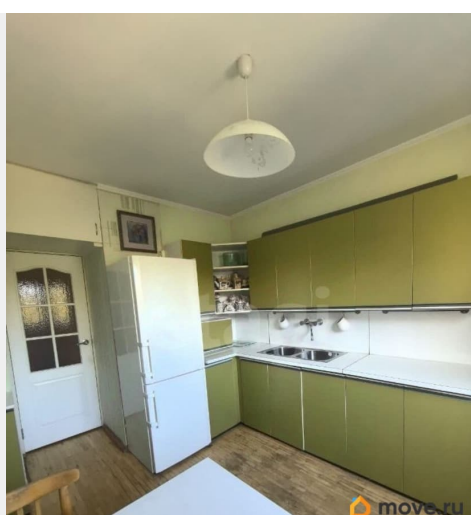
79817724797

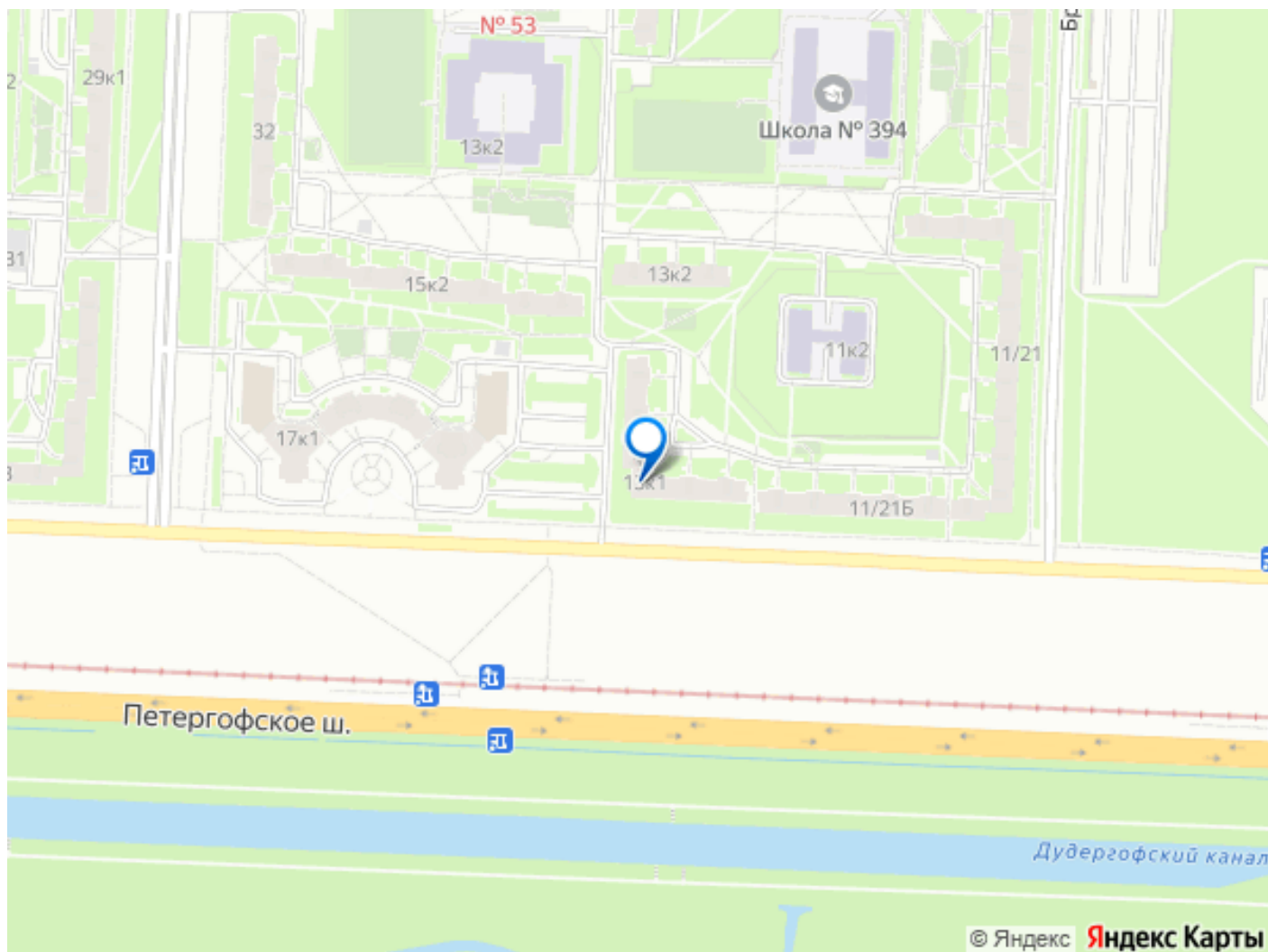
для заметок



Описание

Квартира для большой и дружной семьи. Возможна ипотека под 12,99%! Жилой комплекс расположен в развитом районе с полной социальной и коммерческой инфраструктурой. В шаговой доступности находятся детские сады, школы, взрослая и детская поликлиники, а также Лицей искусств. Для повседневных и крупных покупок в непосредственной близости работают торговые центры, гипермаркеты «ОКЕЙ» и «Леруа Мерлен». Через квартал раскинулся «Южно-Приморский» парк — круглогодичное место для отдыха и спорта с летними аттракционами, фонтанами с подсветкой и зимним катком. В пешей доступности расположен спортивный комплекс «Газпром» с бассейном, а также несколько фитнес-центров. Для детей во дворе обустроены современные игровые и спортивные площадки. Квартира: -комнаты и кухня правильной формы -ванна и туалет раздельно -кладовая для хранения вещей - чистая парадная ,хорошие и спокойные соседи. Транспортная доступность обеспечивает быстрое перемещение в любую точку города, при этом в районе сохраняется спокойная и уютная атмосфера. Предлагаемая квартира является оптимальным решением для семей, ценящих гармонию городского комфорта, развитой среды и близости к природным пространствам. Код пользователя: 146809
Номер в базе: 9967442





Move.ru - вся недвижимость России