

Создано: 10.10.2025 в 12:58

Обновлено: 20.01.2026 в 11:00

<https://spb.move.ru/objects/9285591295>

Татьяна Нефедьева, Адвекс

**79112526894**

**Санкт-Петербург, Кондратьевский  
проспект, 42**

**11 570 000 ₽**

Санкт-Петербург, Кондратьевский проспект, 42

Округ

[СПБ, Калининский район](#)

Улица

[проспект Кондратьевский](#)

**Квартира**

Количество комнат

3

Высота потолков

3.2 м

Жилая площадь

38.2 м<sup>2</sup>

Площадь кухни

9.4 м<sup>2</sup>

Общая площадь

64.7 м<sup>2</sup>

Этаж

2/5

**Детали объекта**

Тип сделки

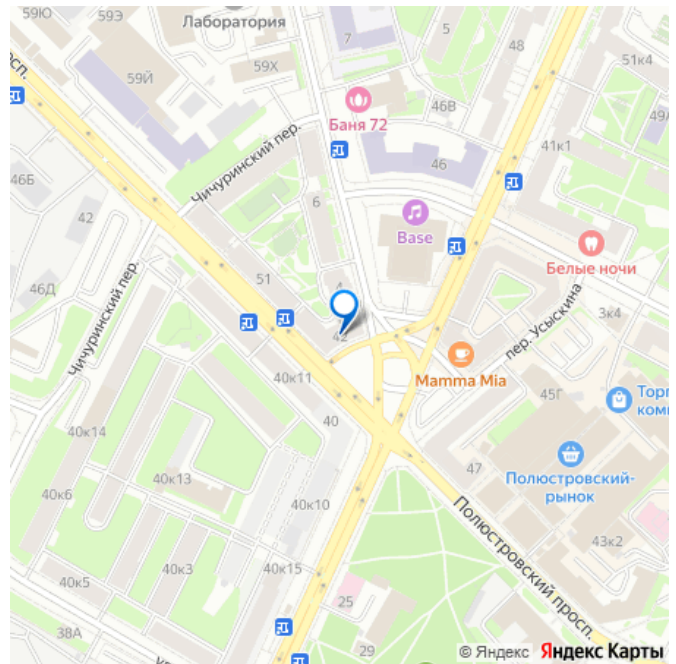
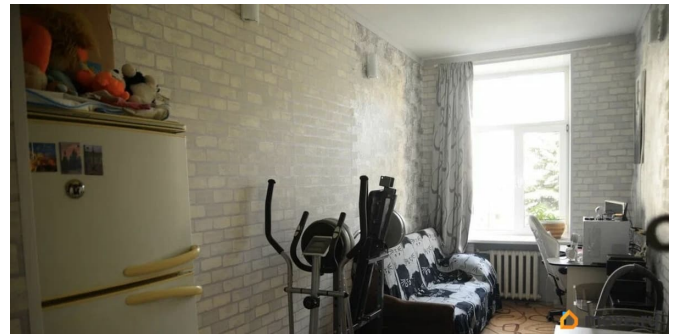
Продам

Раздел

[Квартиры](#)

Тип санузла

для заметок



раздельный

Вид из окна

на улицу

Ремонт

без ремонта

Покупка в ипотеку

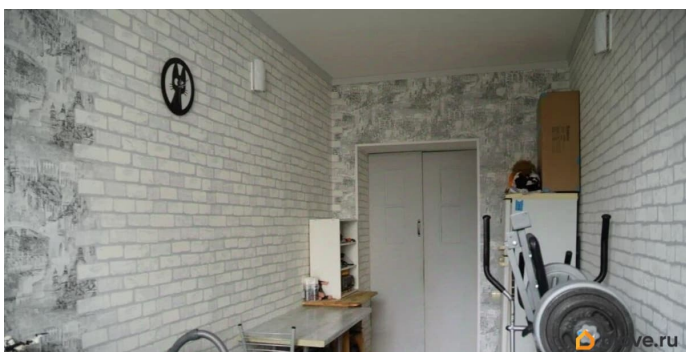
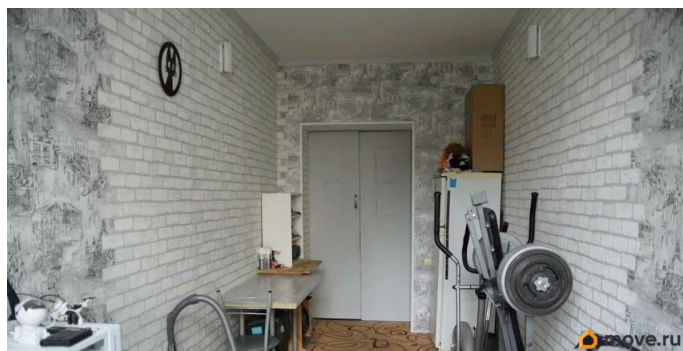
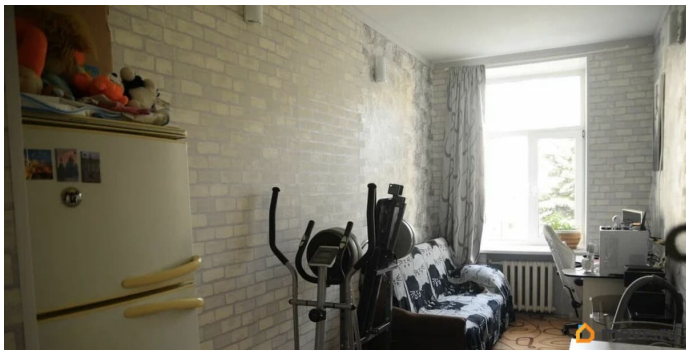
да

возможна ипотека, парковка

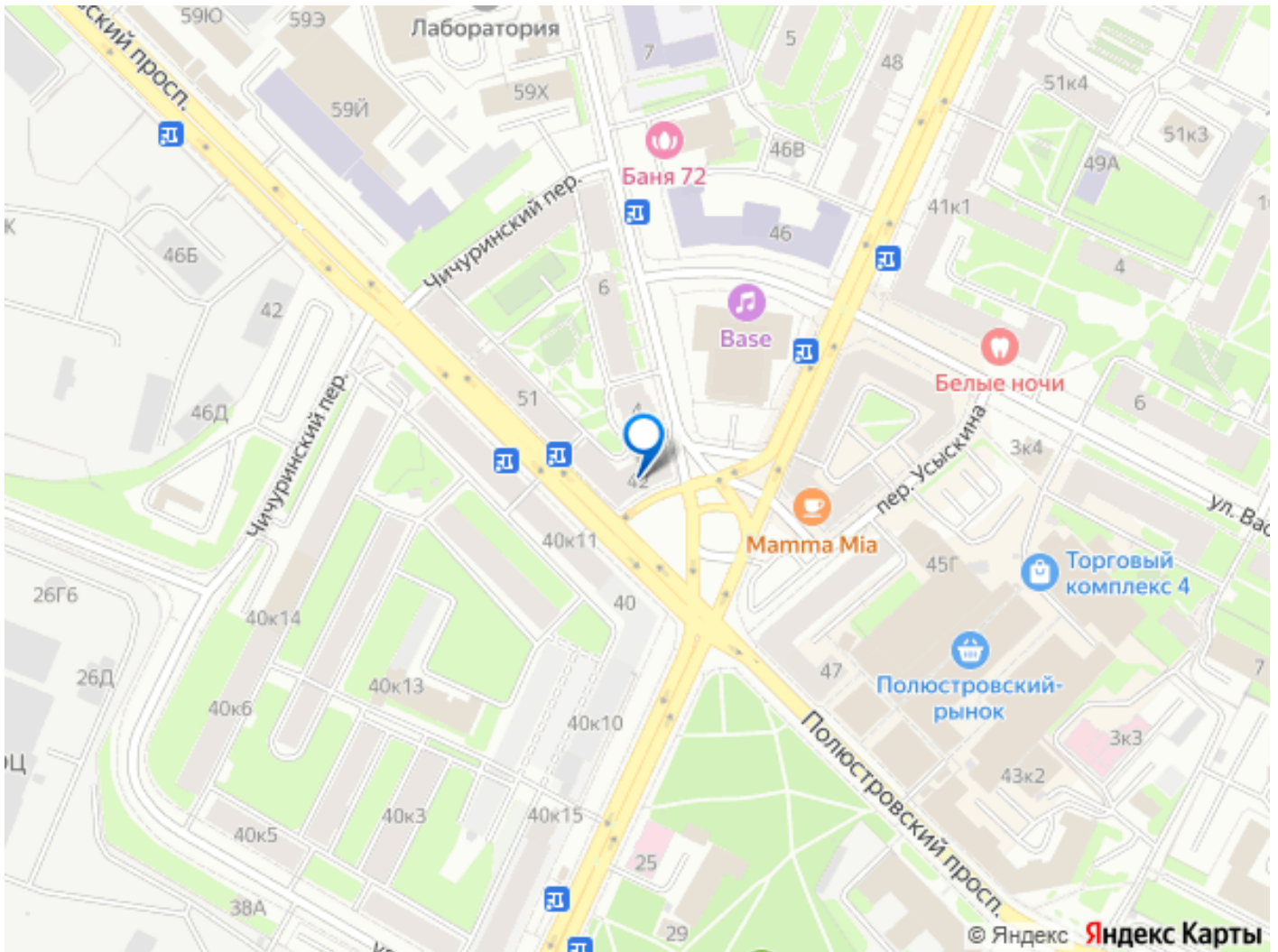
## Описание

ID: 1914994 В продажу вышла светлая, теплая 3-х комнатная квартира с большими потолками 3,2 в качественном сталинском кирпичном доме 1955 г, в развитом, зеленом Калининском районе. Комнаты 12,6-12,3-13,3 кв.м. на разные стороны дома с большими окнами. Кухня 9,4 кв.м. квадратной удобной формы, просторный коридор, раздельный санузел, много кладовых помещений. Большой зеленый двор, рядом три парка и набережная Невы для прогулок и велосипедных заездов. Очень удобное расположение, хорошая инфраструктура и транспортная доступность. Рядом находятся Магнит, Пятерочка, Перекресток, Дикси, магазин фермерских продуктов, магазин 24 часа и прекрасная пиццерия. Также в пешей доступности школы, детские сады, бизнес-центр, 10+ видов транспорта, сквер и Полюстровский рынок. Чистый и тихий двор с парковочными местами и новой детской площадкой. В 5 минутах расположена набережная Невы и метро. Достоинством этой квартиры является её удобное месторасположение и низкая плотность заселения, так как на этаже всего 2 квартиры и хорошие мирные соседи. Зимой тепло, летом в жаркую погоду свежо. Окна выходят

на обе стороны. Сталинский дом  
индивидуальной постройки. Чистая  
парадная.







Move.ru - вся недвижимость России