

Создано: 01.07.2025 в 00:27

Обновлено: 27.01.2026 в 13:06

Санкт-Петербург, Стрельнинское шоссе, 2

9 000 000 ₽

Санкт-Петербург, Стрельнинское шоссе, 2

Округ

[СПБ, Красносельский район](#)

Квартира

Количество комнат

3

Высота потолков

2.75 м

Жилая площадь

42.6 м²

Площадь кухни

7.8 м²

Общая площадь

64.8 м²

Этаж

1/5

Детали объекта

Тип сделки

Продам

Раздел

[Квартиры](#)

Тип балкона

2 балкона

Тип санузла

раздельный

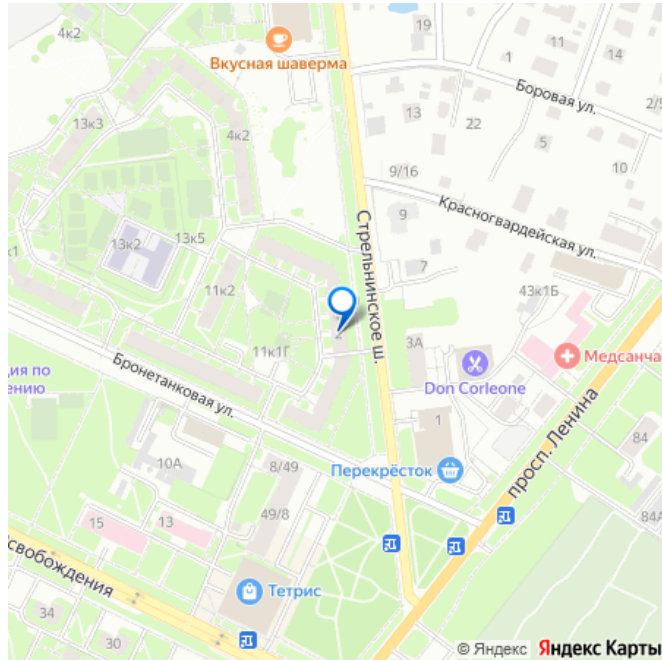
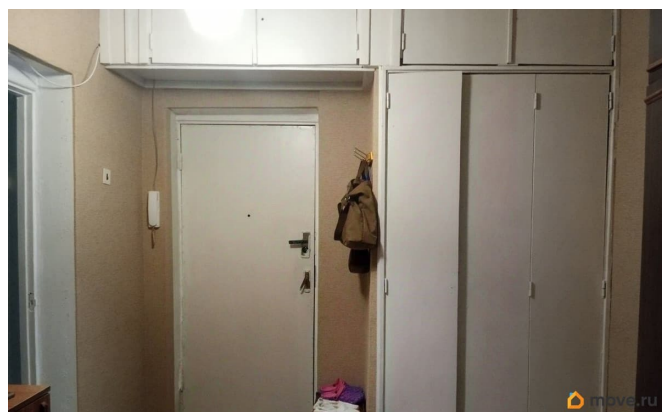
<https://spb.move.ru/objects/9286991568>

Татьяна Васильева, Русский Фонд

Недвижимости

79811128248

для заметок



Вид из окна

на улицу

Ремонт

косметический

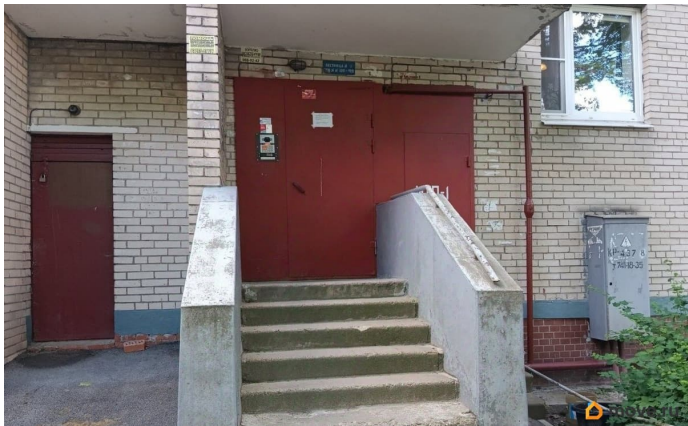
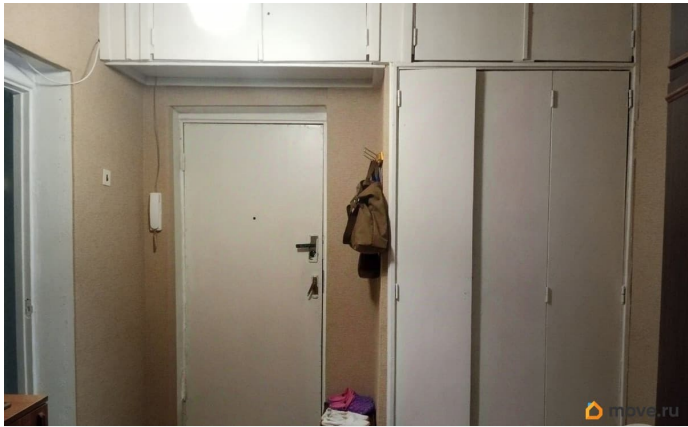
Покупка в ипотеку

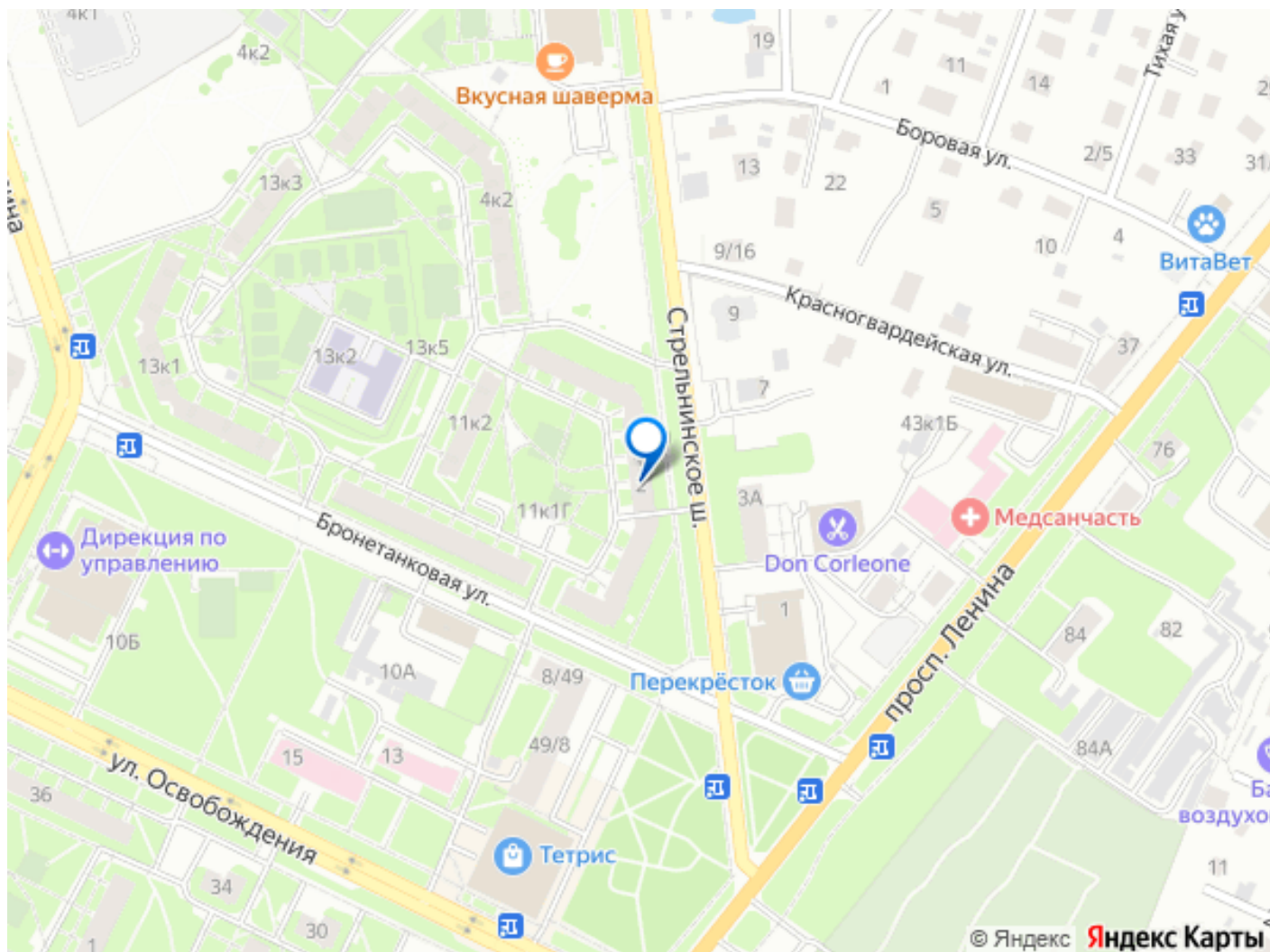
да

возможна ипотека, лифт

Описание

339268 Продается просторная трехкомнатная квартира с двумя застекленными балконами. Площадь квартиры — 64,8 кв. м. Она находится на первом этаже пятиэтажного кирпичного дома, построенного по индивидуальному проекту. На этаже всего две квартиры. Высота потолков — 2,75 м, холл — 10 кв. м, кухня — 7,8 кв. м. Все комнаты изолированные: 19,3 кв. м, 13,5 кв. м и 9,8 кв. м. Окна выходят на тихий зеленый двор. Расположение квартиры очень удобное. Рядом магазины «Пятерочка» и «Перекресток», поликлиника, спортивный комплекс «Газпром», школы, детские сады и площадки. Красный Село славится парком и Безымянным озером. До метро можно добраться за 2025 минут на общественном транспорте или маршрутке. Также есть железнодорожная станция. Прямая продажа. Подходит под ипотеку, без обременений.





Move.ru - вся недвижимость России