

Создано: 05.12.2023 в 18:42

Обновлено: 09.02.2026 в 14:00

Санкт-Петербург, Софийская улица, 40К1

9 000 000 ₽

Санкт-Петербург, Софийская улица, 40К1

Округ

[СПБ, Фрунзенский район](#)

Улица

[улица Софийская](#)

Квартира

Количество комнат

3

Жилая площадь

42.4 м²

Площадь кухни

9.8 м²

Общая площадь

64.9 м²

Этаж

1/9

Детали объекта

Тип сделки

Продам

Раздел

[Квартиры](#)

Тип санузла

раздельный

Вид из окна

на улицу

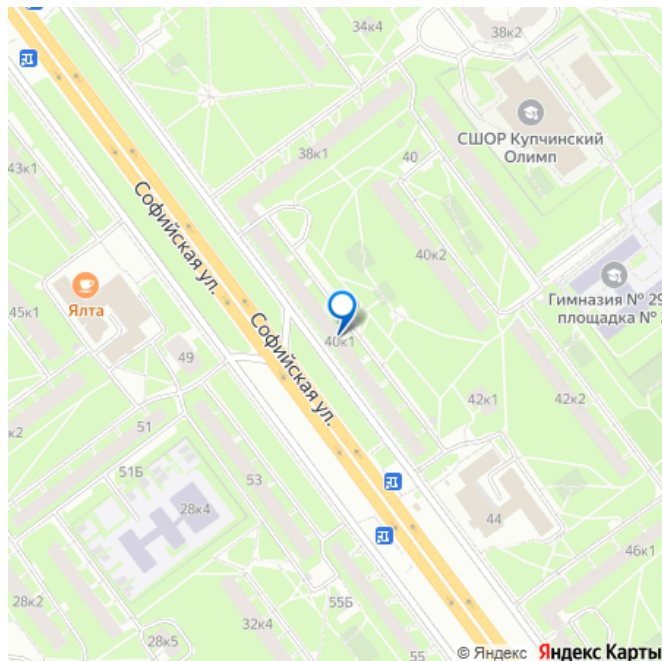
<https://spb.move.ru/objects/9284559643>

Ольга Кузнецова, Лидер

недвижимости

79117507600

для заметок



Ремонт

косметический

Покупка в ипотеку

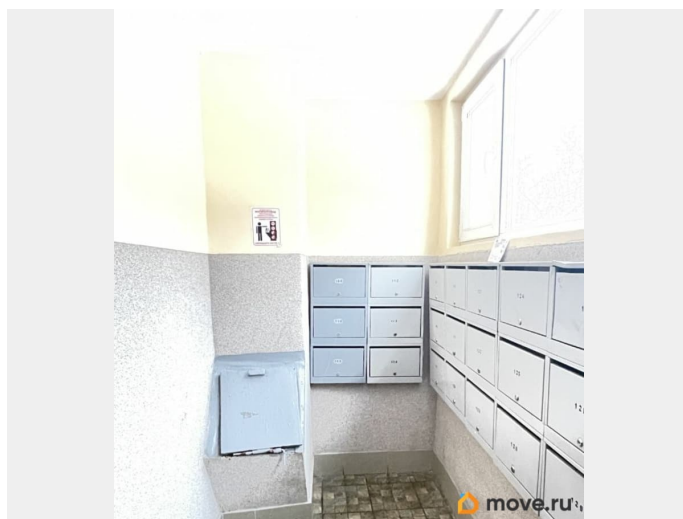
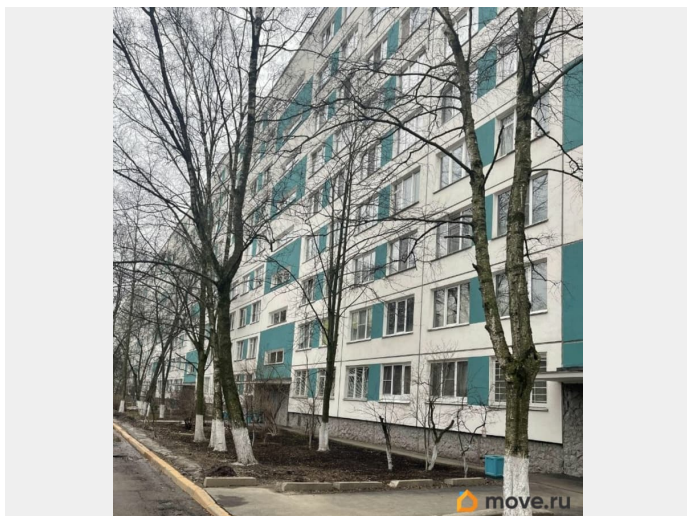
да

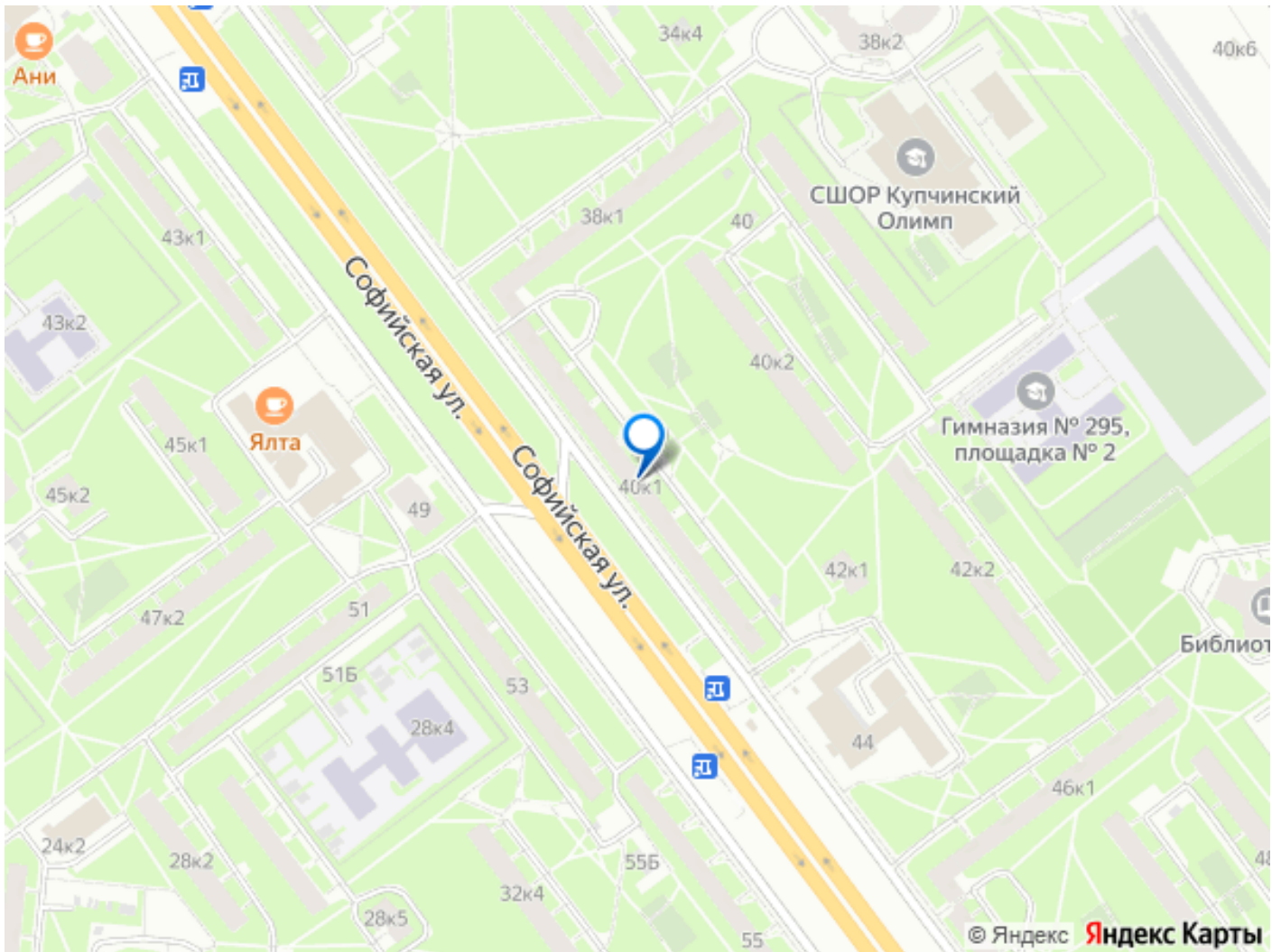
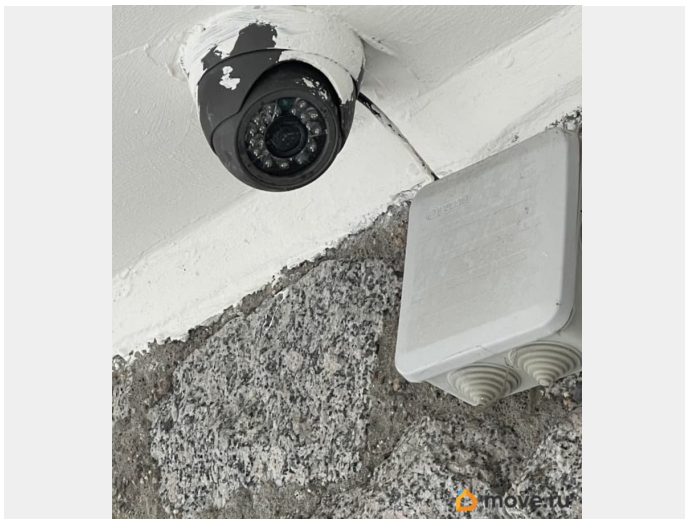
возможна ипотека, парковка

Описание

Внесён аванс!!!Ждем одобрения банком объекта.В зелёном летом и заснеженном зимой Фрунзенском районе Петербурга,продаётся трёх комнатная квартира ,в доме после реновации .Свежий ремонт фасада и дворовой части дома,выкрашенные парадные,новый лифт,благоустроенная площадка для детей и отдыха жильцов и гостей .Наружное и внутренние видео наблюдение обеспечивает безопасность проживания.Отсеки мусоропровода в доме.Без запаха .стальная парадная дверь.Кафель.Все очень чистенько и приятно.Квартира на первом,но ВЫСОКОМ этаже!Деревьев перед окнами нет,нет сырости.Придомовой аккуратный полесадничек ,прямо под окнами с благоухающими цветами летом и белым нетронутым снежком зимой радует глаз.Квартира со Стекло пакетами,двух сторонняя.Просторная кухня,три комнаты ,одна из них смежная.Много кладовок,антресолей.Квартира очень светлая,тёплая и очень добрая.Все сделано с любовью.Ремонт не супер какой,но очень чистенько.В этой квартире хочется остаться.Комнаты довольно просторные.Сан узел раздельный.По согласованию с покупателем решим вопрос с мебелью и техникой.Соседи приятные спокойные люди.Покажем в договоре всю рыночную стоимость.Подойдёт под все кредитные

продукты. Буквально рядом несколько станций Метро. Много магазинов, садов, школ. МФЦ. Показ по согласованию, ключи у риелтора.





Move.ru - вся недвижимость России