

**Юлия Никифорова, Юлия Никифорова**  
**79118330133**

**Санкт-Петербург, Санкт-Петербургское шоссе, 69**

**13 900 000 ₽**

Санкт-Петербург, Санкт-Петербургское шоссе, 69

Округ

[СПБ, Петродворцовый район](#)

## Квартира

Количество комнат

3

Высота потолков

3.4 м

Площадь кухни

7.7 м<sup>2</sup>

Общая площадь

64 м<sup>2</sup>

Этаж

1/2

## Детали объекта

Тип сделки

Продам

Раздел

[Квартиры](#)

Тип санузла

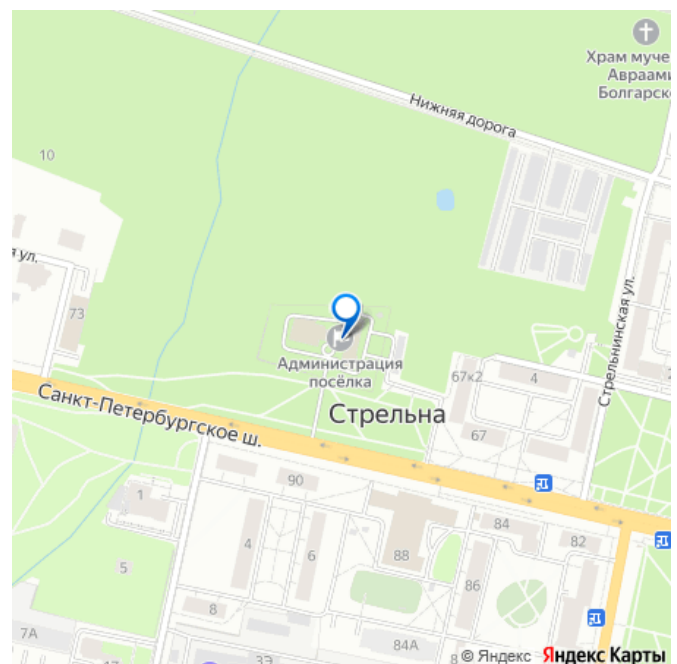
совмещенный

Вид из окна

на улицу

Покупка в ипотеку

для заметок



возможна ипотека

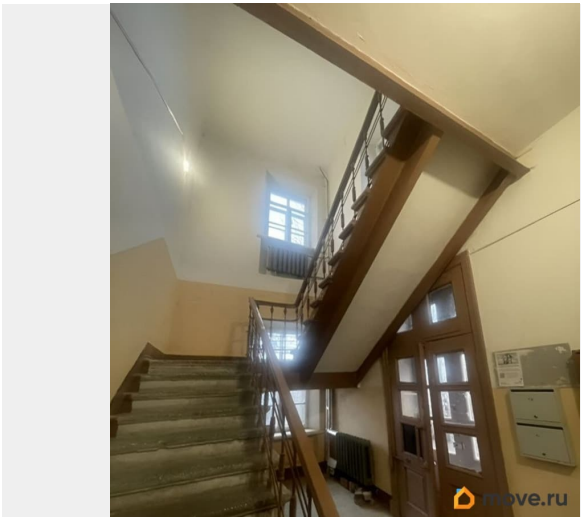
## Описание

Адрес объекта отсутствует на Яндекс.Картах, поэтому указан ближайший. Точный адрес: ш. Санкт-Петербургское, д. 69, литера А.».

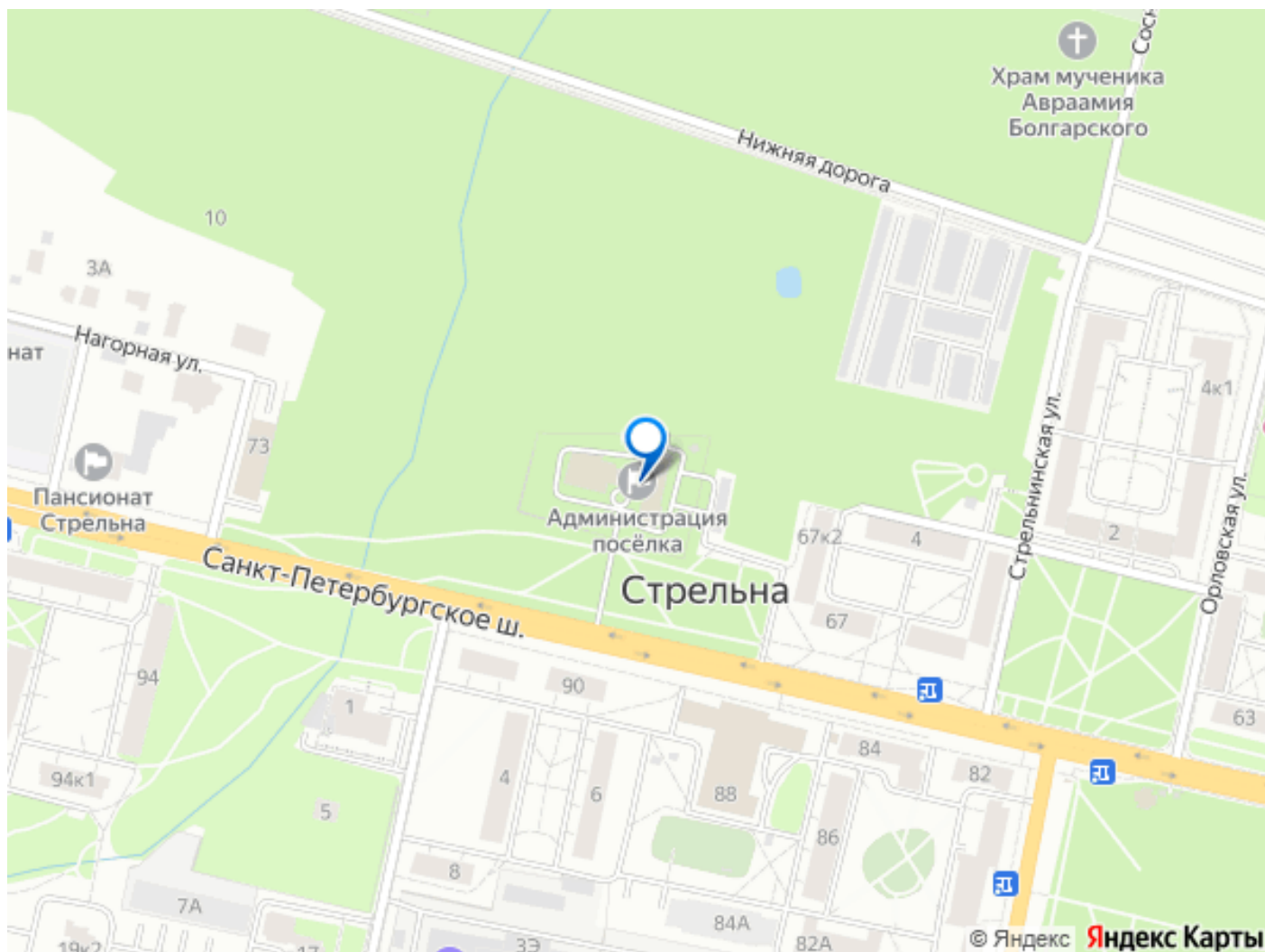
Добрый день!Продаем просторную ТРЕХКОМНАТНУЮ квартиру во Дворце Александра Дмитриевича Львова! ПРОДАЖА БЕЗ КОМИССИИ!Описание и фотографии соответствуют действительности.ПРО ДОКУМЕНТЫ:- ОДИН ВЗРОСЛЫЙ собственник, будет присутствовать на сделке.- Обременений нет.-Квартира подходит под ИПОТЕКУ, если что, БЕСПЛАТНО помогу с одобрением :)- встречная покупка уже подобрана, ДОКУМЕНТЫ готовы.ПРО КВАРТИРУ:-Квартира находится на первом этаже, ОКНА расположены ВЫСОКО и смотрят на ТРИ стороны.- КОМФОРТНАЯ планировка, все комнаты ИЗОЛИРОВАННЫЕ.- БОЛЬШАЯ ПРИХОЖАЯ (9.1 м?).- ОДНА комната (11.9м?) правильной формы.- ВТОРАЯ комната (12.8 м?) правильной формы.- Третья комната (17.9 м?) просторная, где можно будет собираться всей семьей.-Кухня (7.7 м?), окно кухни смотрит на яблоневый сад.- Санузел отдельный, ванная комната (3.5 м?), туалет (1.3 м?)-Высота потолков (3.4 м) за счет этого в квартире много света. -Всего ДВЕ квартиры в Парадной, двери которой закрываются на ключ, что позволяет хранить самокаты, велосипеды.ПРО ДОМ И ИНФРАСТРУКТУРУ:-В доме расположены: местная администрация муниципального образования и детская музыкальная школа.-По периметру ЗАМОК-ДОМ имеет ограждение, на территории всегда ЧИСТО.-Всегда есть МЕСТА для

парковки автомобилей.-Есть все необходимое для комфортной жизни в пешей доступности: детские сады, школа, продуктовые магазины, Сбербанк, поликлиника, аптеки, стоматология, школа фигурного катания Ледяная Победа, SOFIT- школа танцев и фитнес, Стрельнинские БАНИ, кафе, рестораны (Стрельна, Токио Сити, Stars), пункты выдачи, салоны красоты, ателье, химчистка.-В пешей доступности расположен Орловский ПАРК на территории которого расположен одноименный ПРУД где живут цапли. Контактный зоопарк при конюшне.-ОСТАНОВКА общественного транспорта находится в 3-х минутах, а ЖЕЛЕЗНОДОРОЖНАЯ станция Стрельна в 1км (одном) от ВАШЕГО ДОМА! Хотите ЖИТЬ без СУЕТЫ, но при этом пользоваться всеми БЛАГАМИ городской жизни, тогда не упустите ВОЗМОЖНОСТЬ приобрести эту прекрасную квартиру здесь все ДЫШИТ историей! Звоните! Покажем ВАМ ЗАМОК в удобное для ВАС время! БЕСПЛАТНО ПРОКОНСУЛЬТИРУЮ по сделке.









Move.ru - вся недвижимость России