

Создано: 06.02.2026 в 17:49

Обновлено: 06.02.2026 в 16:13

Санкт-Петербург, Петровский проспект,  
28к2

58 000 000 ₽

Санкт-Петербург, Петровский проспект, 28к2

Округ

[СПБ, Петроградский район](#)

Улица

[Петровский переулок](#)

## Квартира

Количество комнат

3

Высота потолков

3 м

Жилая площадь

28 м<sup>2</sup>

Площадь кухни

25 м<sup>2</sup>

Общая площадь

64 м<sup>2</sup>

Этаж

1/8

## Детали объекта

Тип сделки

Продам

Раздел

[Квартиры](#)

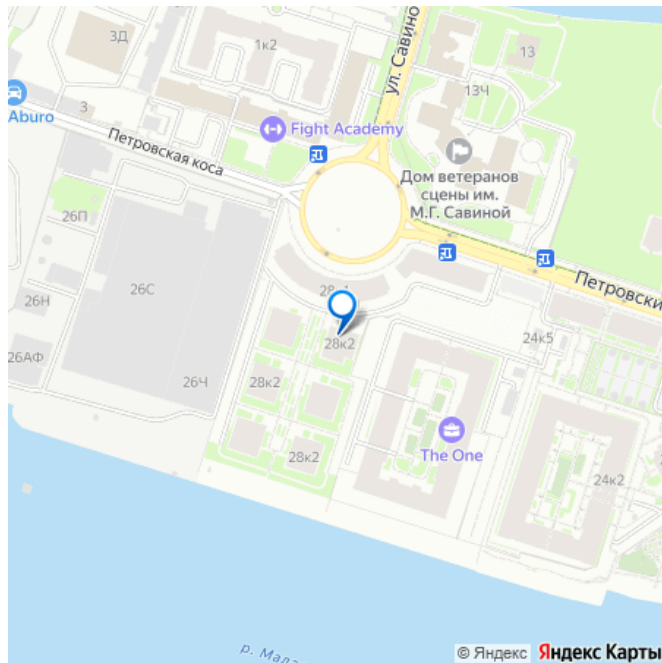
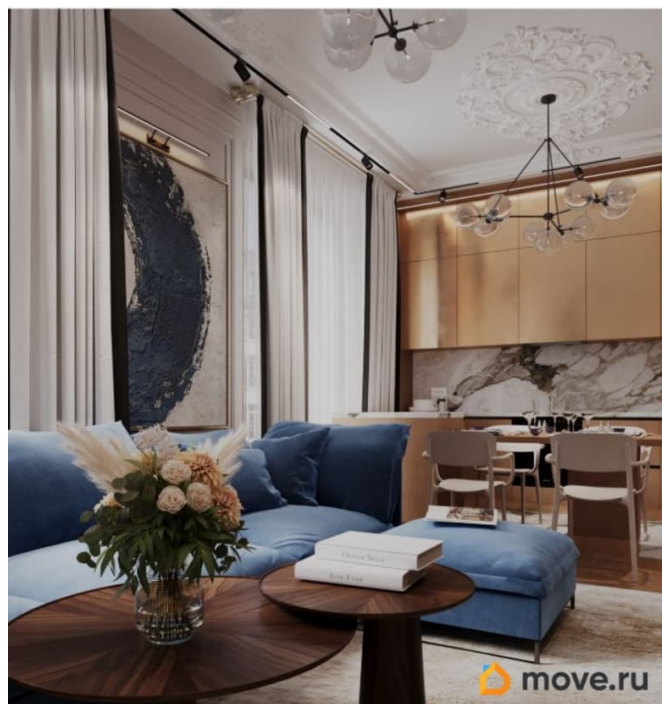
Тип санузла

<https://spb.move.ru/objects/9289147127>

Юлия Быкова, Юлия Быкова

79112308245, 7911816  
1417

для заметок



совмещенный

Вид из окна

на улицу

Ремонт

дизайнерский

Квартира в новостройке

да

Год сдачи

3 квартал 2023 г.

Покупка в ипотеку

да

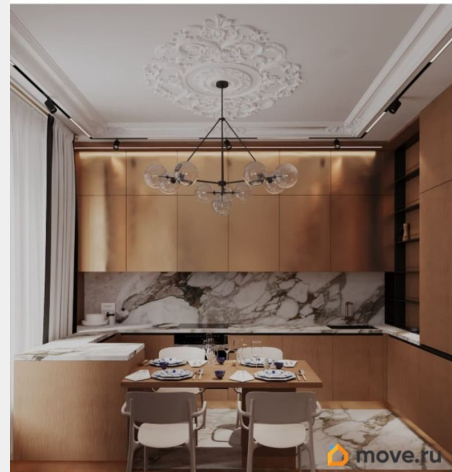
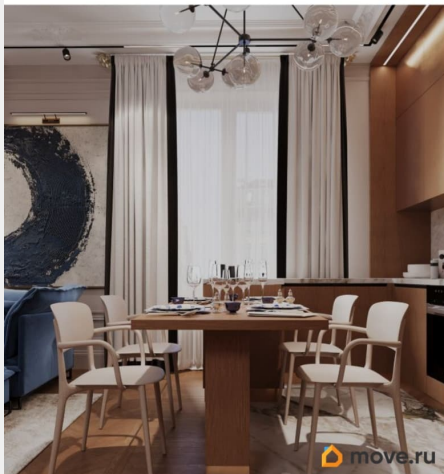
возможна ипотека, лифт, парковка

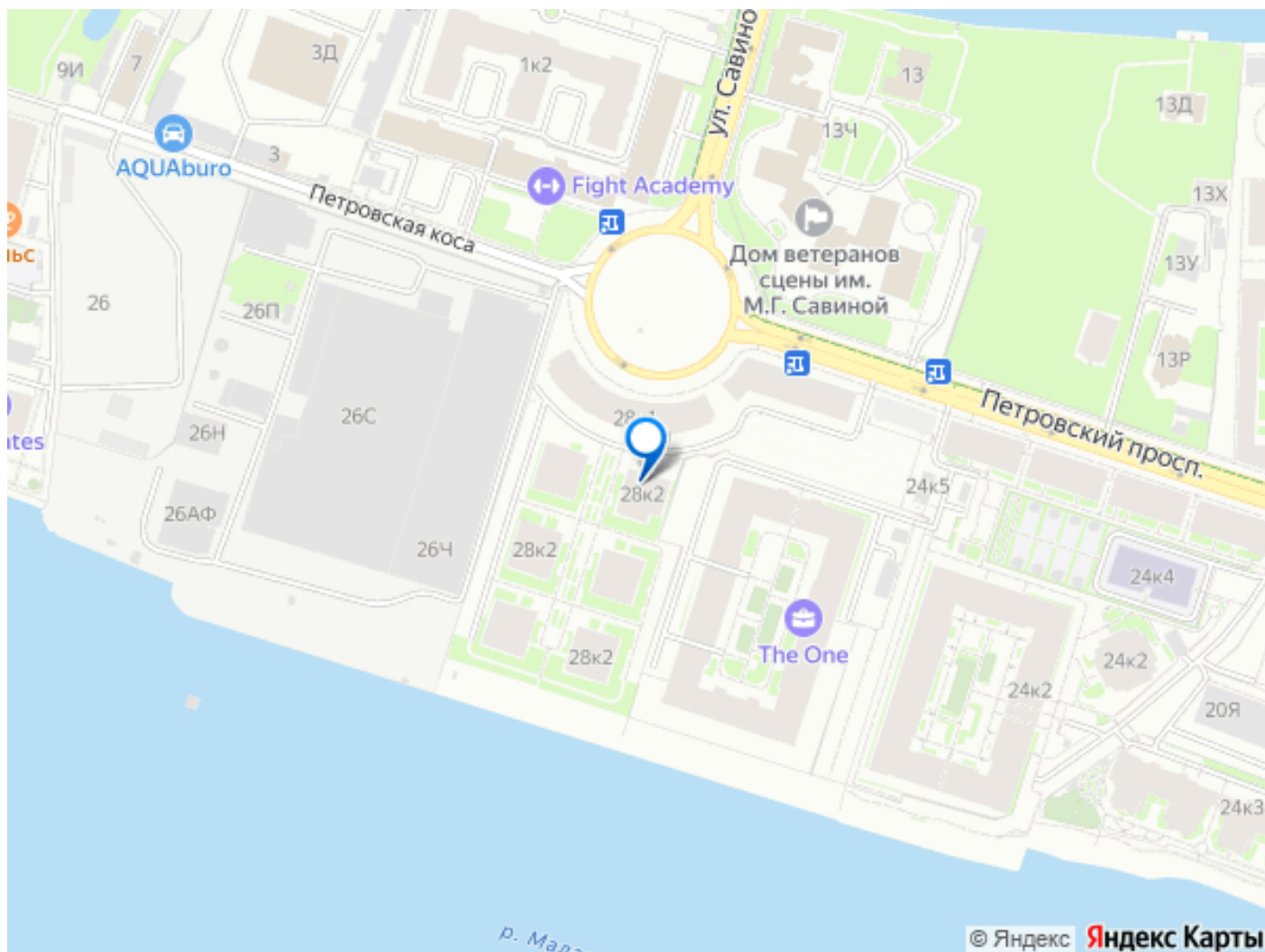
## Описание

Продаётся уютная трёхкомнатная квартира европейского типа в престижном районе Санкт-Петербурга вблизи Крестовского острова на Петровском острове с ремонтом и мебелью. ЖК Grand View — жизнь у первой линии воды, для тех, кто ценит приватность и бескомпромиссное качество. О КВАРТИРЕ: Расположение: Петровский пр. 28/2 Площадь: 64 м?. Высота потолков: 3 м?. Этаж 1/8. Планировка: Функциональная и эргономическая. Две изолированные спальни, просторная кухня-гостиная, с/у, 5 панорамных окон делают квартиру воздушной и светлой. Дизайн проект спроектирован известным европейским дизайнером, квартира выполнена в современном роскошном стиле, оснащена итальянской премиальной сантехнической и бытовой техникой. О КОМПЛЕКСЕ: Grand View — это синоним статуса. Архитектура в стиле арт-деко, собственная набережная и эксклюзивная приватность. Парадный

променад с выходом к реке. Закрытая охраняемая территория, видеонаблюдение 24/7. Роскошные лобби с консьерж-сервисом. Подземный паркинг (спуск на лифте). ЛОКАЦИЯ: Петровский остров — оазис тишины в 5 минутах от центра. 5 минут до Петроградки, 7 минут до Крестовского. Лучшая локация города прямо сейчас. Удобный выезд на мост Бетанкура и ЗСД. Рядом парки Крестовского острова, лучшие рестораны и яхт-клубы города. Развитая инфраструктура: рядом сады, школы, спортивные объекты. Grand View — это не просто ЖК, это клубный формат. Свой сквер, выход к воде, благородная архитектура и соседи вашего круга. УСЛОВИЯ: Прямая продажа. Документы готовы, до 15 апреля возможна продажа по переуступке, возможна ипотека как у застройщика, в том числе льготные программы (Вы первый владелец). Быстрый выход на сделку. Не упустите шанс купить актив, который будет только расти в цене. Объект представляет собой уникальное предложение в сегменте элитной недвижимости от известного петербургского застройщика группы компаний Setl Group. Это предложение ограничено временем, посмотрите квартиру уже сегодня!







Move.ru - вся недвижимость России