

Создано: 10.02.2026 в 13:01

Обновлено: 10.02.2026 в 12:47

**Санкт-Петербург, Социалистическая
улица, 21**

31 000 000 ₽

Санкт-Петербург, Социалистическая улица, 21

Округ

[СПБ, Центральный район](#)

Улица

[улица Социалистическая](#)

Квартира

Количество комнат

3

Жилая площадь

56 м²

Площадь кухни

3 м²

Общая площадь

64 м²

Этаж

3/10

Детали объекта

Тип сделки

Продам

Раздел

[Квартиры](#)

Квартира в новостройке

да

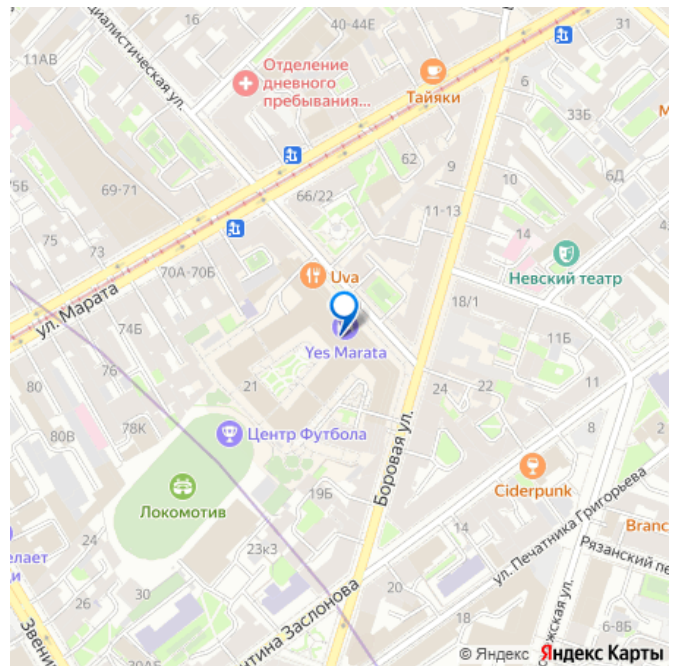
Год сдачи

<https://spb.move.ru/objects/9289468787>

Мария Ефремова, Владис Аврора

79812543856

для заметок



Покупка в ипотеку

да

возможна ипотека, лифт, парковка

Описание

Код объекта: 2038308. Идеальный актив для пассивного дохода или жизни в ритме мегаполиса. В продаже уникальный лот — просторные трехкомнатные апартаменты с дизайнерским ремонтом в одном из самых востребованных апарт-отелей Санкт-Петербурга. —————

ИНВЕСТИЦИОННЫЕ ПОКАЗАТЕЛИ Средний ежемесячный доход: от 150 000 до 300 000 ? (в зависимости от сезона и типа загрузки).

Управление: Возможность передачи в управление профессиональной УК или самостоятельная сдача. Ликвидность: Объект в центре города с такой планировкой всегда будет расти в цене. ————— ОБ

АПАРТАМЕНТАХ Планировка: Просторный 3-комнатный формат (редкость для апарт-отелей). Включает в себя мастер-спальни, уютную гостиную зону и эргономичное рабочее пространство. Дизайнерский ремонт: Выполнен по индивидуальному проекту с использованием премиальных материалов.

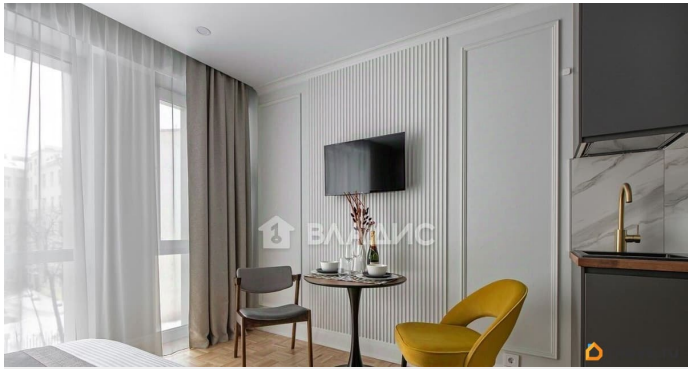
Это не «стандартная отделка от застройщика», а штучный продукт.

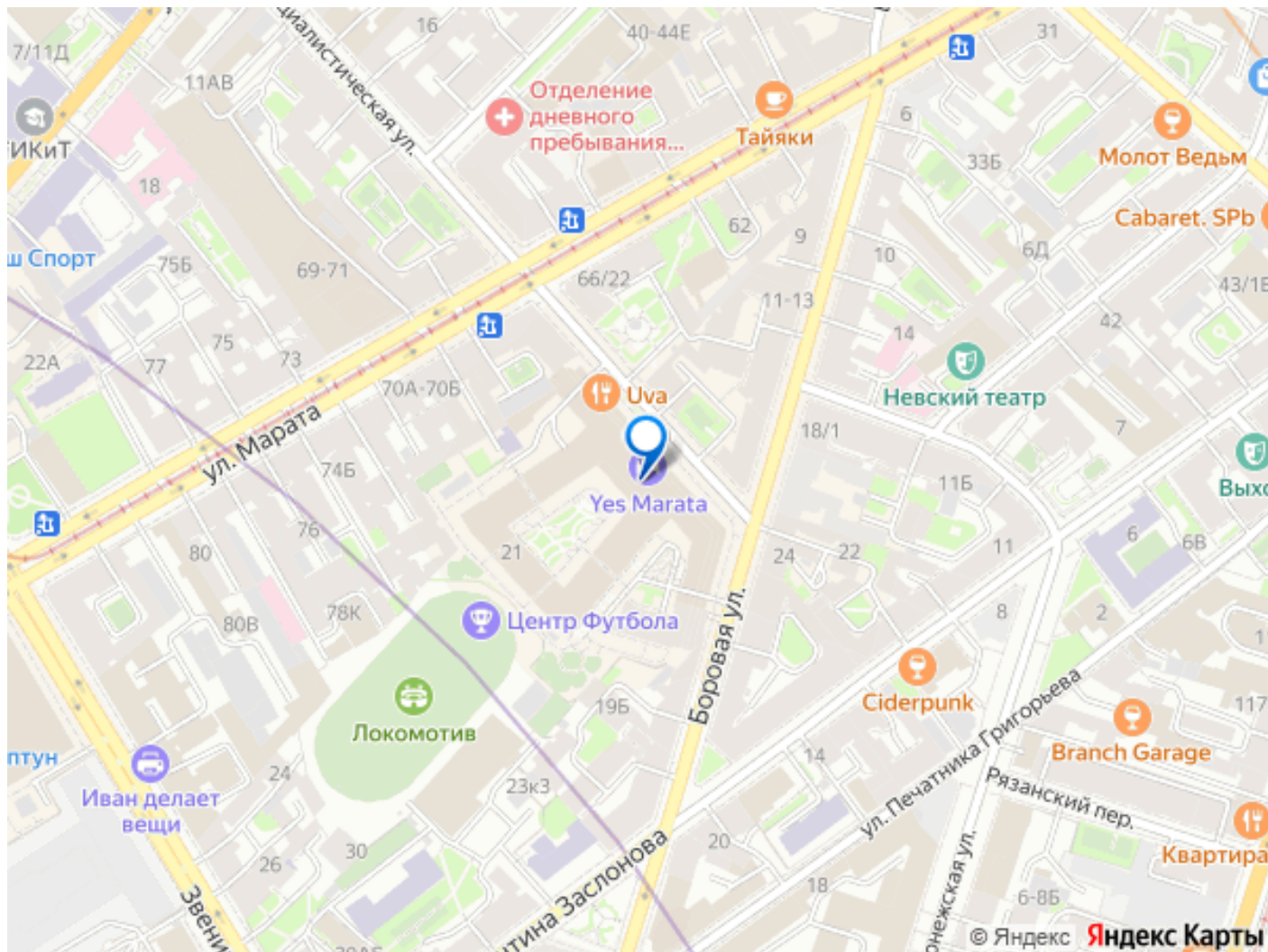
Оснащение: Вся необходимая мебель, современная бытовая техника, качественный текстиль и декор. Атмосфера: Высокие потолки, продуманное освещение и отличная шумоизоляция создают ощущение приватности в центре города. —————

Сервис 24/7: Ресепшн, консьерж-сервис, уборка номеров, охрана и видеонаблюдение. Лобби и Коворкинг: Огромное стильное лобби

для встреч и профессиональная зона для работы. Внутренняя инфраструктура: Фитнес-зал, ресторан на первом этаже, подземный паркинг, зоны отдыха во внутреннем дворе (pet-friendly). ————— ЛОКАЦИЯ И ИНФРАСТРУКТУРА Центральный район, «Золотой треугольник» локации, где бурлит жизнь. Транспорт: «Лиговский проспект» — 5 минут пешком. «Пушкинская» / Витебский вокзал — 10 минут пешком. Московский вокзал — 5 минут на такси. Точки притяжения: В шаговой доступности Невский проспект, знаменитая улица Рубинштейна с ресторанами, ТРК «Галерея». Рядом: Гастромаркеты, театры, скверы, бизнес-центры класса А. Вся историческая часть Петербурга — у ваших ног. Прямая продажа. Документы готовы к сделке. Полная прозрачность истории объекта. Звоните прямо сейчас, чтобы записаться на просмотр и лично оценить уровень комфорта и качество ремонта!







Move.ru - вся недвижимость России