

🕒 Создано: 14.04.2026 в 16:24

🔄 Обновлено: 15.04.2026 в 18:36

Александр Анатольевич Ежов, Этажи
Санкт-Петербург
79818217232

Санкт-Петербург, Социалистическая
улица, 21

27 000 000 ₹

Санкт-Петербург, Социалистическая улица, 21

Округ

[СПБ, Центральный район](#)

Улица

[улица Социалистическая](#)

Квартира

Количество комнат

3

Высота потолков

2.8 м

Площадь кухни

4 м²

Общая площадь

64 м²

Этаж

3/10

Детали объекта

Тип сделки

Продам

Раздел

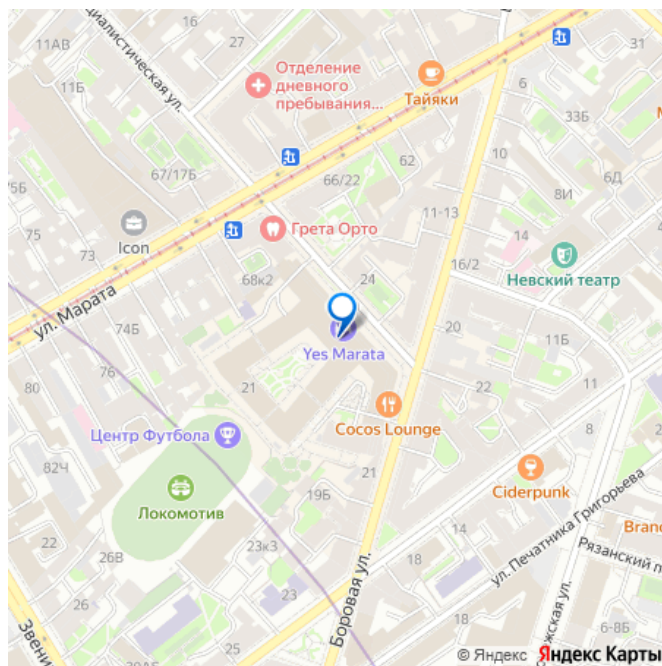
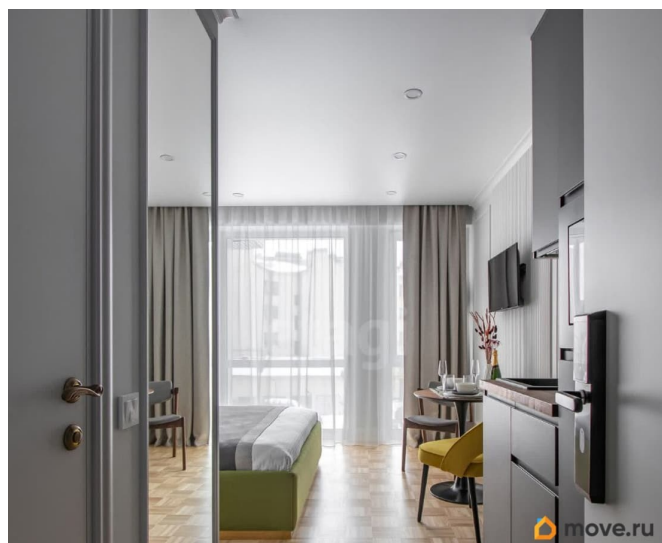
[Квартиры](#)

Ремонт

дизайнерский

Квартира в новостройке

для заметок



Год сдачи

1 квартал 2020 г.

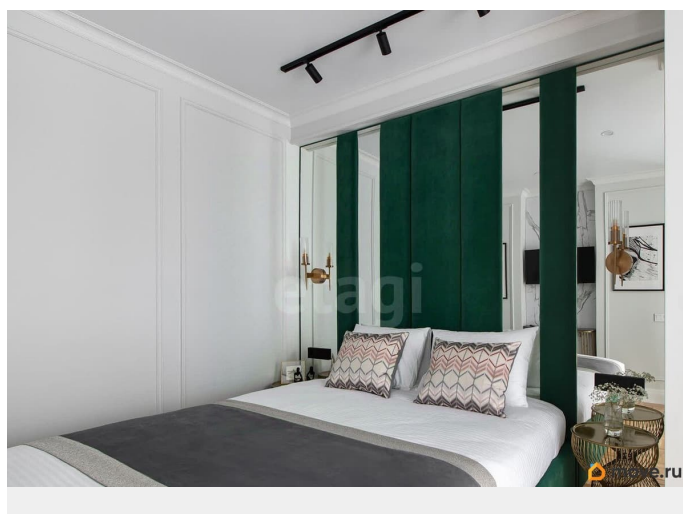
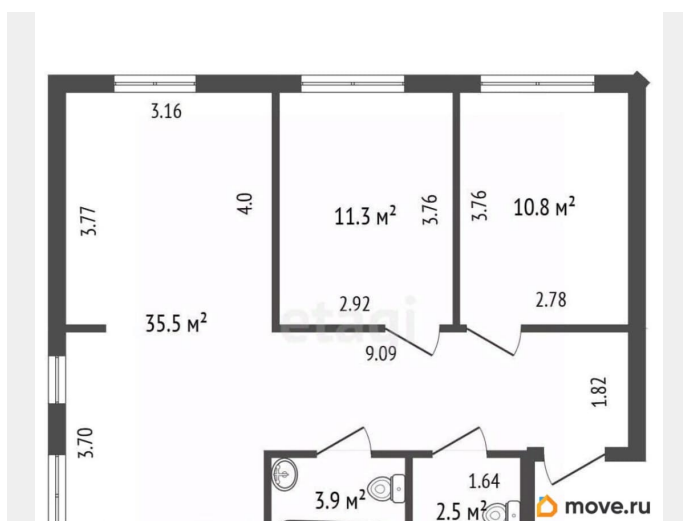
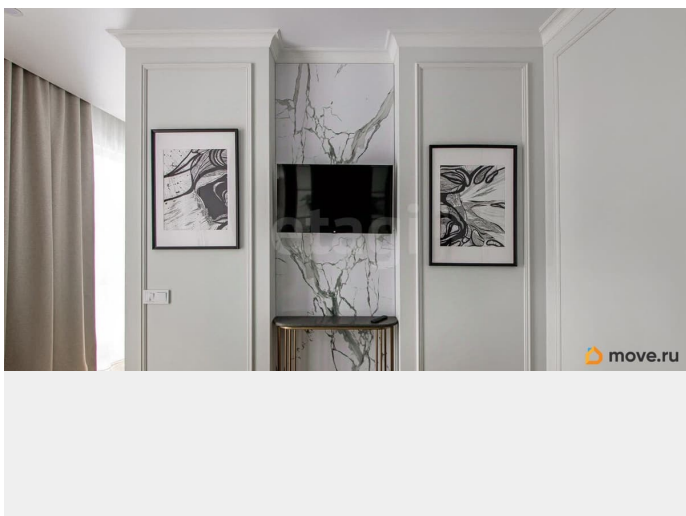
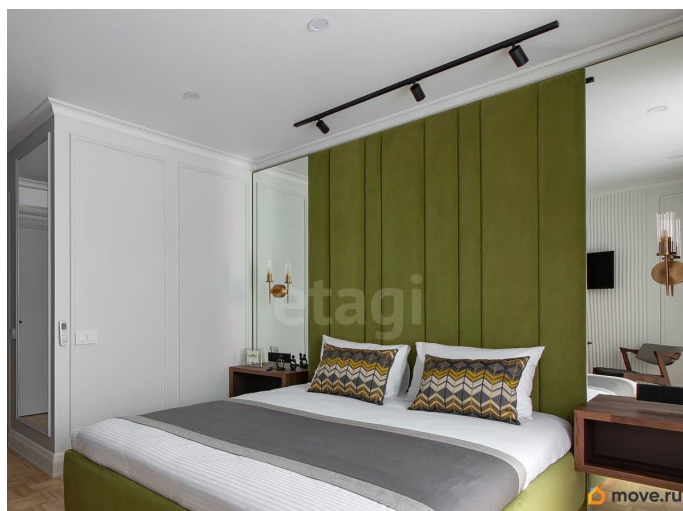
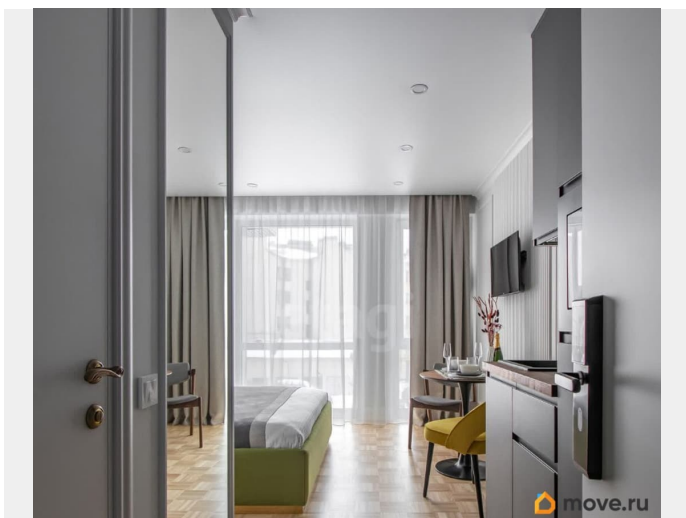
лифт, парковка

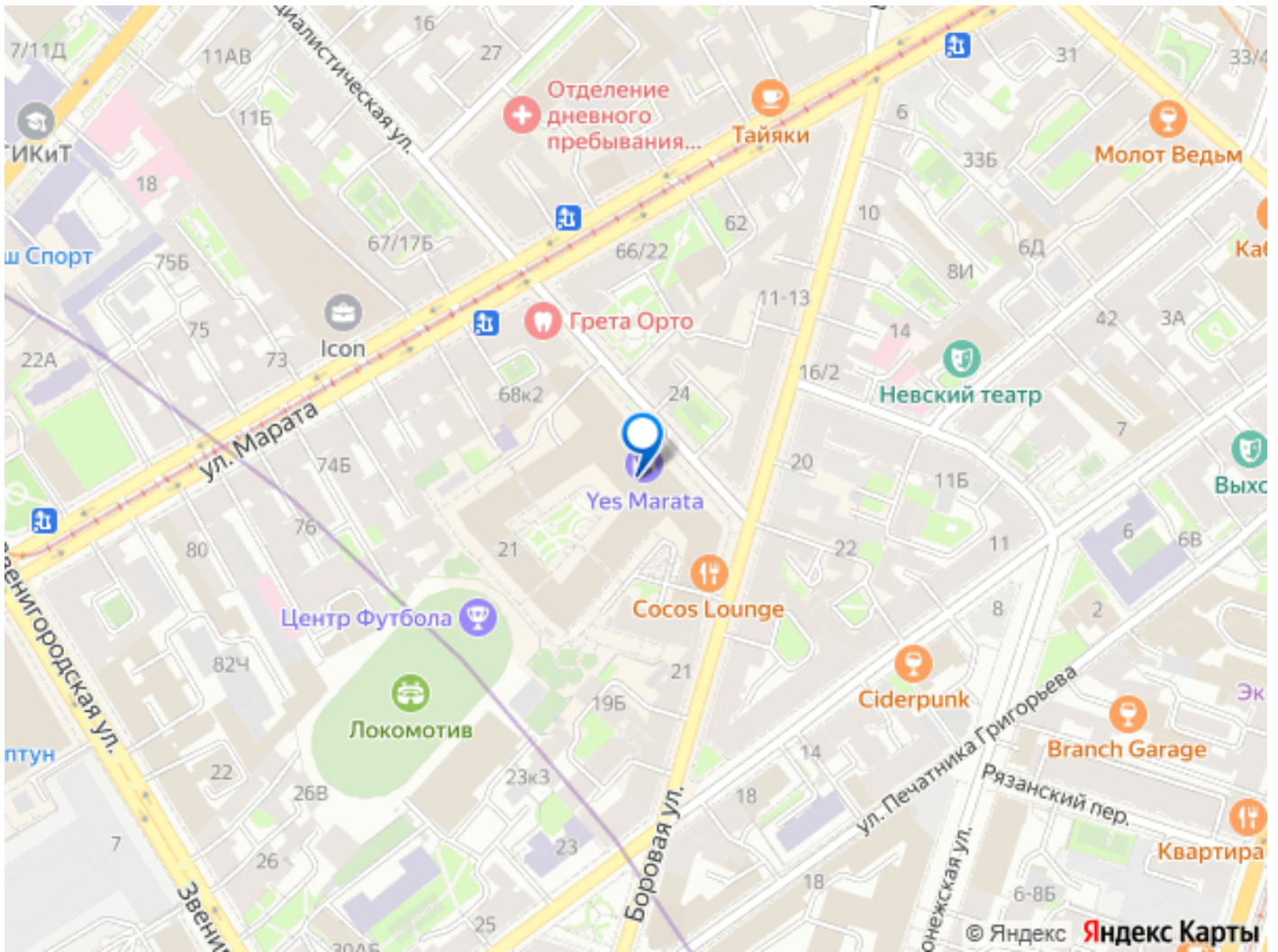
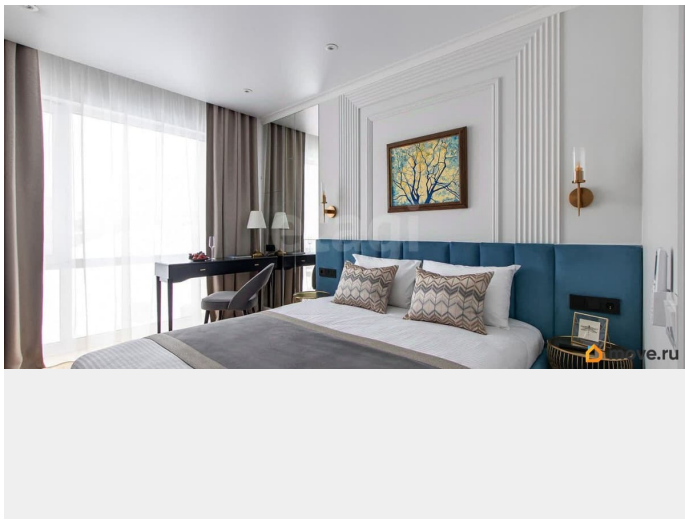
Описание

ХВАТИТ КЛАСТЬ ДЕНЬГИ ПОД ПОДУШКУ. ОНИ ДОЛЖНЫ НА ТЕБЯ РАБОТАТЬ. Честно, я сам бы оставил этот объект себе и тихо радовался пассивному доходу, сидя где-нибудь на веранде. Но планы меняются, поэтому я готов передать этот денежный станок в хорошие руки. Речь о трехкомнатных апартаментах в ЖК «YES Marata» — и это не просто «квадратные метры», это готовый, настроенный бизнес по приему гостей. Почему у вас загорятся глаза, когда вы сюда зайдете? Во-первых, здесь ВСЁ УЖЕ СДЕЛАНО. Никаких «ой, надо бы ремонтик» или «где бы взять нормальную сантехнику». Здесь современный, свежий ремонт, в который можно заезжать и жить хоть сегодня. Но фишка не в этом. Мы пошли дальше. Квартира грамотно зонирована в три отдельных полноценных номера с общим холлом-коридором. Слышите этот приятный звон? Это звенит ваша будущая касса! У каждого гостя свой личный санузел (в двух номерах душевые кабины, в третьем — полноценная ванна для любителей понежиться). У каждого гостя свой вход через общий коридор — никто никому не мешает. В общем коридоре огромная гардеробная и уже стоит стиральная машина. Вам не нужно закупать тряпки и кастрюли. Здесь есть ВСЁ: от ложек до телевизоров. Завтра же можно выставлять номера на Букинг или Авито и смотреть, как растет баланс на карте. **ЛОКАЦИЯ, ОТ КОТОРОЙ**

ГОСТИ ПИЩАТ Ребята, это не окраина, куда на такси ехать 40 минут. Это Центральный район, ЖК бизнес-класса. 10-15 минут пешком — и вы на Невском проспекте. 10-20 минут — Витебский или Московский вокзал (туристы с чемоданами обожают это расстояние). До Эрмитажа — меньше 10 минут на такси. Гости будут выбирать ваши апартаменты просто потому, что всё рядом. «Звенигородская», «Лиговский проспект» — метро под боком. Рядом «Галерея», «Нептун» с Океанариумом, куча театров и музеев. А когда им захочется просто отдохнуть — они выглянут в окно во двор со спортплощадкой. Тишина, зелень, никакого шума магистралей, хотя Лиговка в двух шагах. **ВОТ ЧТО ВЫ ПОЛУЧАЕТЕ ПО ФАКТУ:** Готовый арендный бизнес. Не нужно ждать, пока окупится ремонт. Он уже сделан и уже приносит деньги. Статусный дом. Консьерж встречает ваших гостей, 4 пассажирских и 1 грузовой лифт работают как часы. Есть подземная парковка — забудьте о проблемах со снегом на машине зимой. Фантастическая инфраструктура. Детсады, школы, вузы, офисные центры (БЦ «Стрела», «Лиговский»). Это значит, что гости у вас будут не только в сезон отпусков, но и в будни (командированные, студенты, бизнесмены). Сколько это стоит? Я не буду писать цену в лоб, чтобы не шокировать тех, кто привык к хрущевкам на выселках. Я скажу так: это вложение, которое отбивается быстрее банковского депозита, но при этом дарит вам твердый актив в центре Петербурга. Если вы давно искали вариант «купил и забыл, а деньги каплют» — это он. Пока вы занимаетесь своими делами, эти стены зарабатывают вам на отпуск, детям на учебу или просто на красивую жизнь. Пишите в личку «СМОТРЮ Y.E.S.» — проведу экскурсию

с цифрами по реальной заполняемости. Таких вариантов Код по





Move.ru - вся недвижимость России