

Полина Ерофеева, Квадратный метр  
**79812544153**

Санкт-Петербург, улица Сикейроса, 19К2

**15 000 000 ₽**

Санкт-Петербург, улица Сикейроса, 19К2

Округ

[СПБ, Выборгский район](#)

Улица

[улица Сикейроса](#)

**Квартира**

Количество комнат

3

Высота потолков

2.5 м

Жилая площадь

38.5 м<sup>2</sup>

Площадь кухни

9.6 м<sup>2</sup>

Общая площадь

65.1 м<sup>2</sup>

Этаж

12/16

**Детали объекта**

Тип сделки

Продам

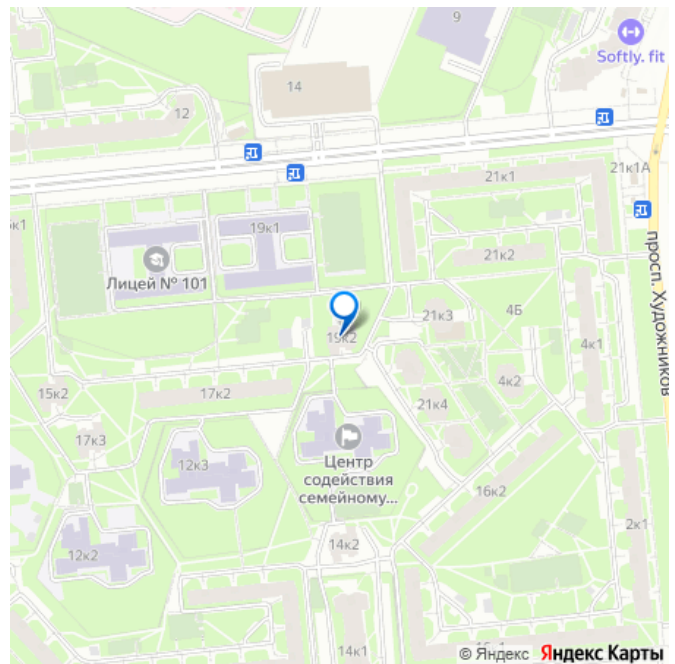
Раздел

[Квартиры](#)

Тип балкона

лоджия

для заметок



Тип санузла

совмещенный

Вид из окна

во двор

Ремонт

косметический

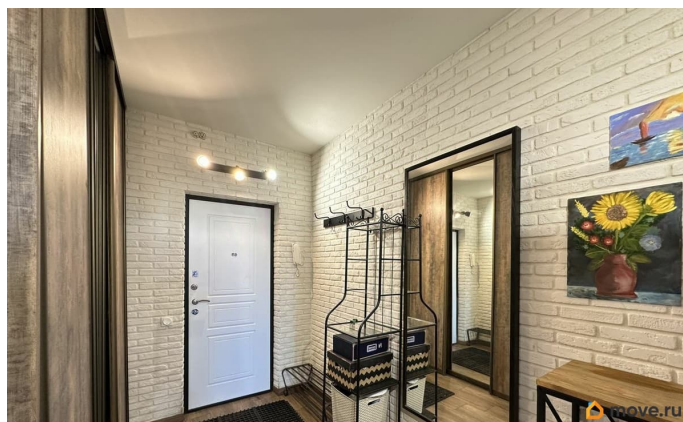
лифт, парковка

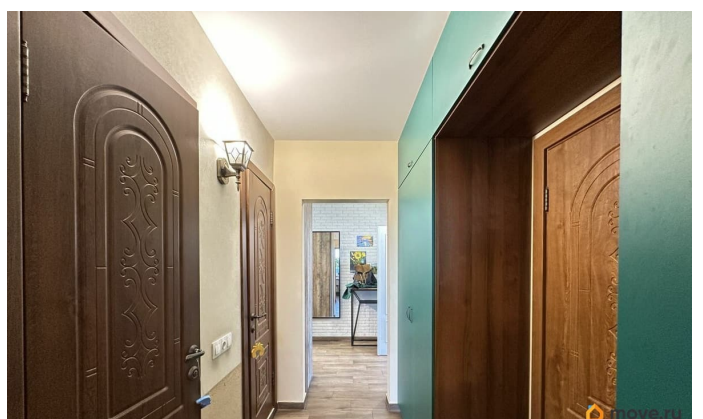
## Описание

Продается просторная трехкомнатная квартира в Выборгском районе с ремонтом и двумя лоджиями Просторная 65-метровая трешка на высоком этаже в зеленом, тихом дворе. Идеальный вариант для семьи, который предлагает не просто жилье, а готовый комфорт в одном из самых востребованных районов Петербурга.

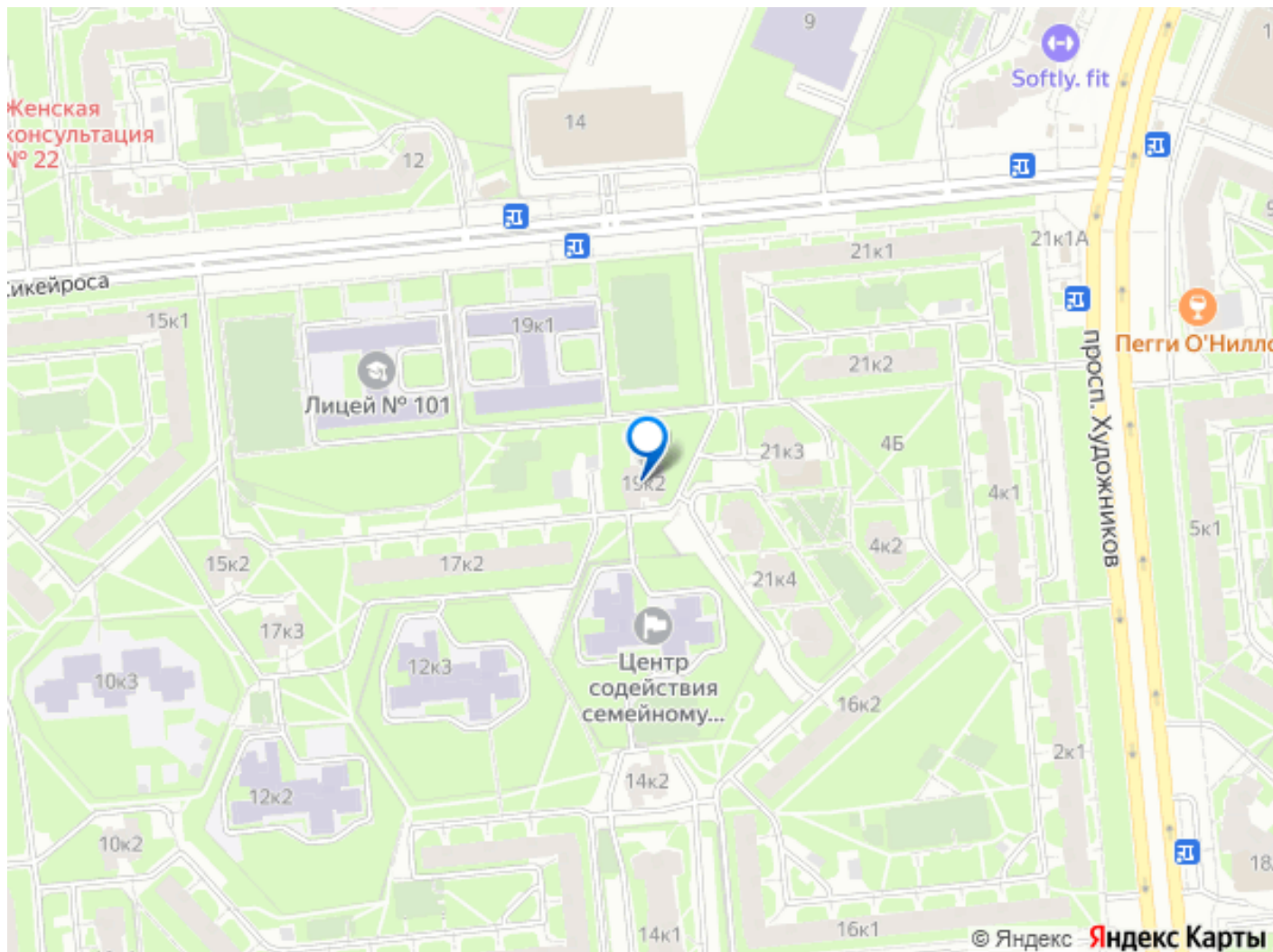
Квартира с качественным ремонтом и всем необходимым для жизни. ОСНОВНЫЕ ПАРАМЕТРЫ: \* S: 65,1 кв.м. кухня 9,6 кв.м. жилая площадь 38,5 кв.м. (19,3 + 10,5 + 8,7), 2 смежные комнаты ванная комната 2,6 кв.м. туалет 1 кв.м. коридор 13,4 кв.м. \* Ремонт (4-5 лет назад): - замена сантехники - замена окон и остеклений лоджий - полы (местами сохранен паркет) \*дом панельный 1980 г. (позднесоветская панельная башня) капитальный ремонт производился в 2006, 2007, 2010, 2012 и 2020 годах: - системы холодного водоснабжения - восстановление АППЗ (автоматическая противопожарная защита) - капитальный ремонт лифтов - электроснабжение - герметизация стыков панелей - ремонт конструкций и замена покрытий крыши \* 12-ый этаж из 16, 2 лифта (пассажирский и грузовой) \* потолки 2,5 м. \* окна выходят на север и восток (во двор) \* консьерж МЕСТОПОЛОЖЕНИЕ: \* Адрес: улица

Сикейроса, дом 19, корпус 2 \* Транспортная  
доступность: - 15 минут пешком до станции  
метро Озерки - 8 минут на машине до  
станции метро Проспект Просвещения - 27  
минут до ЗСД на машине ИНФРАСТРУКТУРА: \*  
детские сады, школы, лицеи и гимназии \*  
больницы и поликлиники \* магазины и  
торговые центры \* парк Сосновка \* Верхнее  
Суздальское озеро ДОПОЛНИТЕЛЬНЫЕ  
ПРЕИМУЩЕСТВА: \* Две лоджии -  
дополнительное пространство для отдыха,  
хранения или организации сада \* Готовый  
ремонт и частично остается мебель  
(встроенные шкафы). Можно заезжать и жить  
\* Тихий зеленый двор с видом из окон и  
возможностью парковки. \*Безопасность и  
комфорт: консьерж, два лифта, мало соседей  
на этаже ЦЕНА И УСЛОВИЯ ПРОДАЖИ: \*  
Стоимость: полная стоимость в договоре \*  
Продажа: встречная покупка \* Собственники:  
1 взрослый собственник более 5 лет  
(прописанные - 3) \* Обременения:  
отсутствуют \* Мебель: встроенная мебель  
остается, остальное - по договоренности Это  
предложение - редкое сочетание удачной  
планировки, готового ремонта и безупречной  
локации. Отличный выбор для жизни









Move.ru - вся недвижимость России