

**Санкт-Петербург, 6-я Васильевского
острова линия, 47**

15 950 000 ₽

Санкт-Петербург, 6-я Васильевского острова линия, 47

Округ

[СПБ, Василеостровский район](#)

Квартира

Количество комнат

3

Жилая площадь

43 м²

Площадь кухни

9.1 м²

Общая площадь

65.2 м²

Этаж

5/8

Детали объекта

Тип сделки

Продам

Раздел

[Квартиры](#)

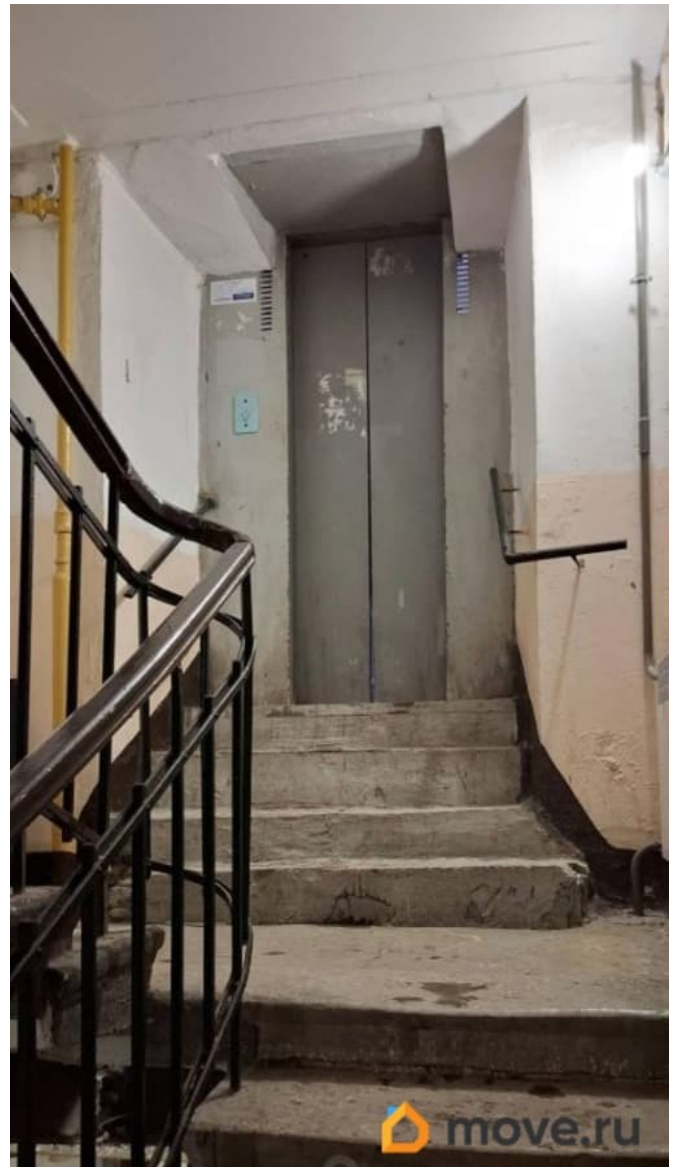
Покупка в ипотеку

да

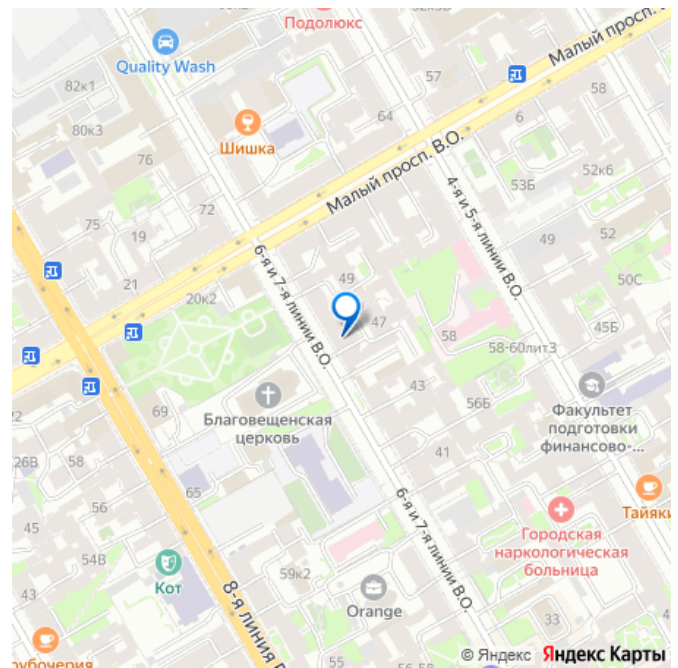
возможна ипотека, лифт, парковка

Описание

для заметок



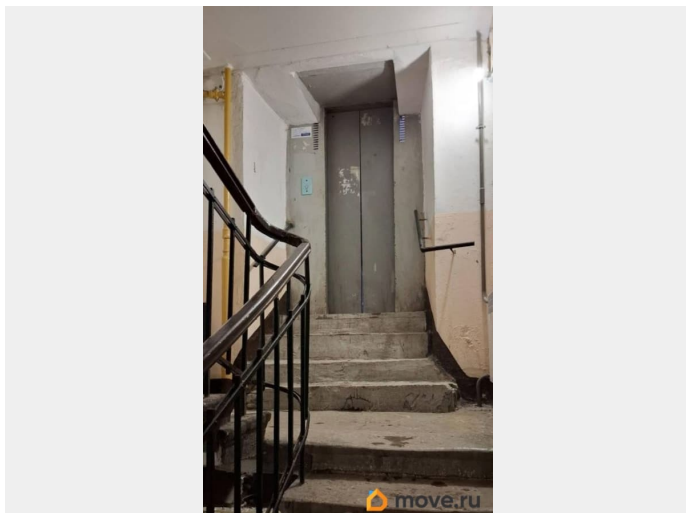
Любите исторический центр Петербурга? Тогда наше предложение для вас! В продаже 3-х комнатная квартира на 6-й линии Васильевского острова и пешей доступности от двух станций метро - Василеостровская и Спортивная, что обеспечивает удобный доступ ко всей инфраструктуре и достопримечательностям города. Квартира общей площадью 65.2 м2 расположена на 6-м этаже кирпичного дома. Комнаты 18+ 11,6 + 13,4 м2, коридор 12 м2 и кухня 9,1 м2. Высокие потолки 3,5 м. Наша квартира обязательно разбудит ваше воображение и вы сами или при помощи дизайнера сможете создать интерьер и комфортное пространство для жизни в одном из исторических центров Санкт-Петербурга. В доме есть ЛИФТ. Произведена централизованная ЗАМЕНА системы отопления и водоснабжения. Окна квартиры выходят в ТИХИЙ двор. Есть ПАРКОВКА для собственников квартир. ЗАКРЫТЫЙ двор. О ПРЕИМУЩЕСТВАХ локации и транспортной доступности: - центральная часть Петербурга с большим количеством точек притяжения - метро Василеостровская 5 минут пешком - метро Спортивная 7 минут пешком - остановки наземного транспорта 5 минут пешком - стрелка Васильевского острова 20-25 минут пешком - набережная Малой Невы 7 минут пешком - стадион Петровский 20 минут пешком - Петропавловская крепость 7-10 минут на автомобиле (40 мин. пешком- а почему бы и не погулять в летний день?) - Часовня святой блаженной Ксении Петербургской 20 минут пешком Это лишь малая часть из того, что вам будет доступно с МИНИМАЛЬНЫМИ затратами времени на ДОРОГУ. ИНФРАСТРУКТУРА: - 2 станции метро на расстоянии вытянутой руки, как и остановки наземного транспорта - магазины

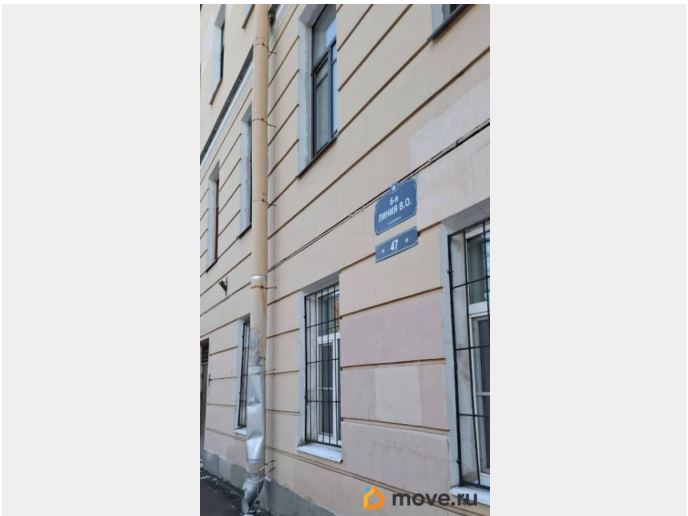
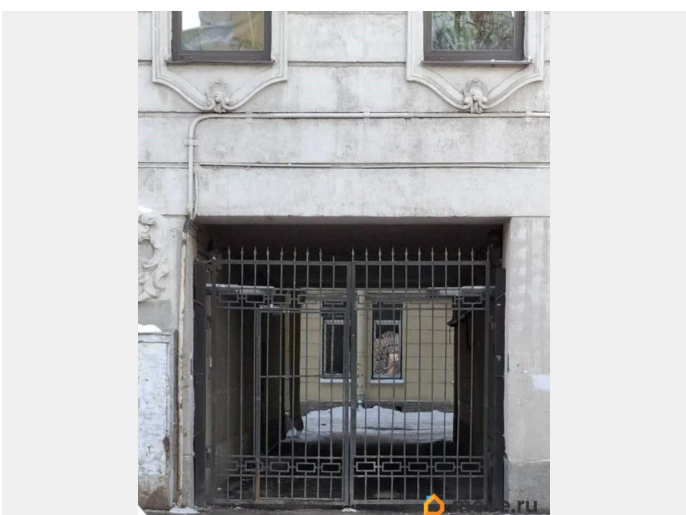
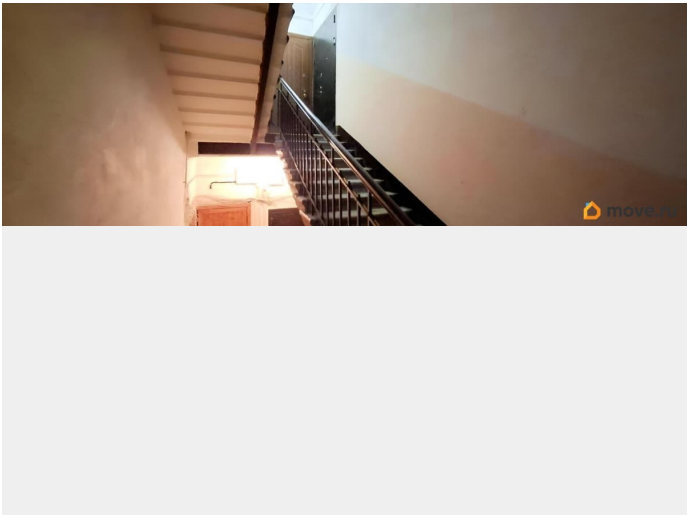
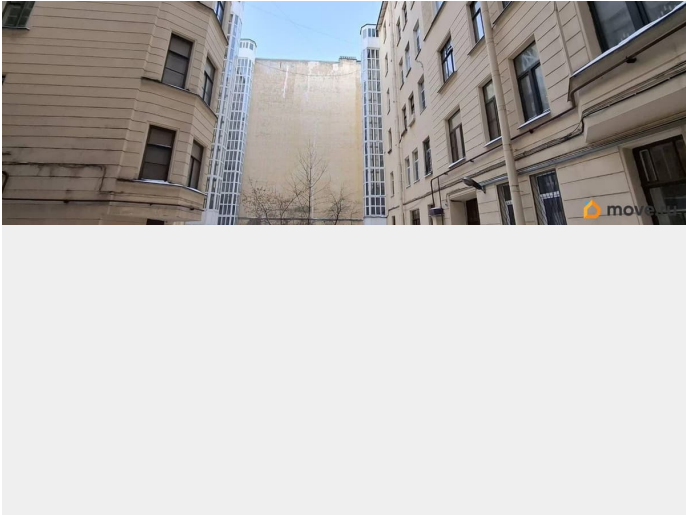
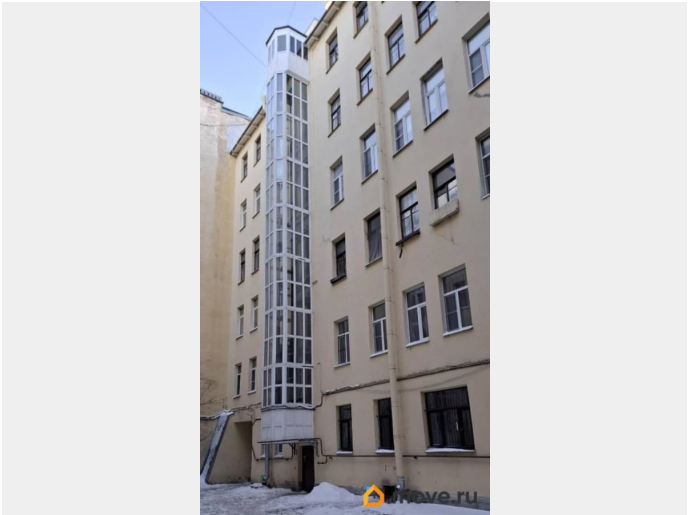


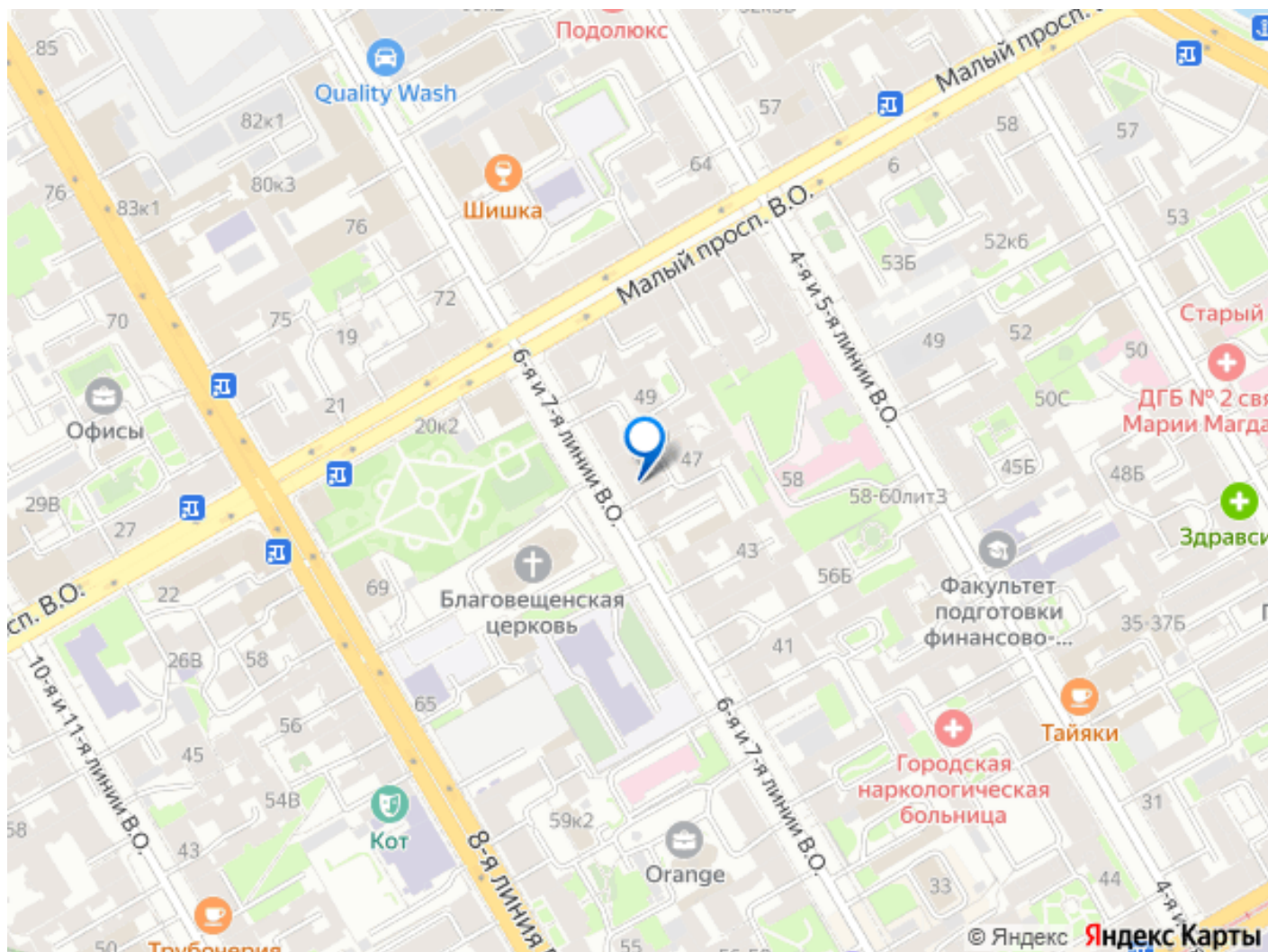
шаговой доступности и сетевые, банки, аптеки, кафе и рестораны, поликлиники и мед. центры, д/сады, школы и известные лицеи, бизнес-центры и центры досуга, храмы, парки и скверы для прогулок все это в пешей доступности от вашей будущей квартиры, а это значительная экономия вашего времени при решении бытовых вопросов - все достопримечательности исторического центра рядом

ДЛЯ КОГО наше предложение: - для семей (молодых, с детьми, возрастных - подойдет для ВСЕХ) - для инвесторов (под разные стратегии) - для тех, у кого назрел вопрос увеличения жилплощади, и он хочет остаться в привычной локации или, наоборот, переехать из спального района в центр Санкт-Петербурга - для тех, кто переезжает в Санкт-Петербург по любви - для тех, кто ценит комфорт, историю и удобство расположения своего жилища

ИНФОРМАЦИЯ ПО СДЕЛКЕ: - два взрослых собственника - покупка альтернативного объекта (1ккв. в другом районе - мониторим) - полная стоимость в договоре **ВАЖНО:** мы вполне договороспособные) Звоните, задавайте вопросы. Просмотры по договоренности в удобное для всех время.







Move.ru - вся недвижимость России