

Собственник

79117876254

Создано: 09.12.2025 в 17:25

Обновлено: 08.01.2026 в 12:25

Санкт-Петербург, Шлиссельбургский
проспект, 45

10 499 000 ₽

Санкт-Петербург, Шлиссельбургский проспект, 45

Округ

СПб, Невский район

Улица

проспект Шлиссельбургский

Квартира

Количество комнат

3

Площадь кухни

7.5 м²

Общая площадь

65 м²

Этаж

4/14

Детали объекта

Тип сделки

Продам

Раздел

Квартиры

Тип балкона

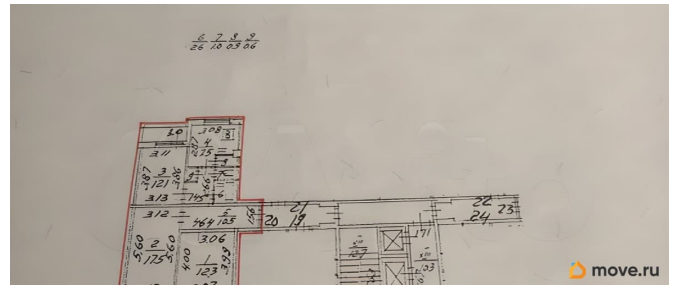
лоджия

Тип санузла

совмещенный

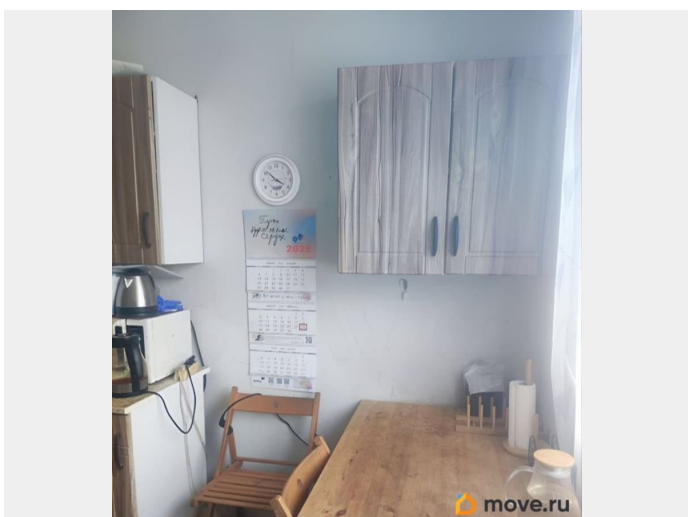
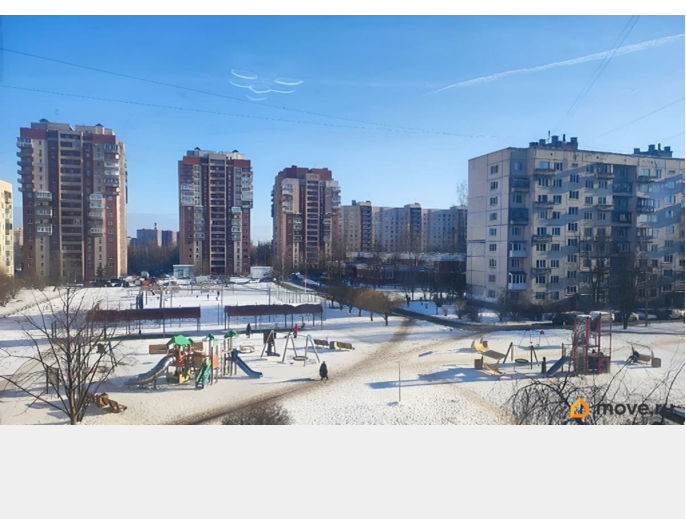
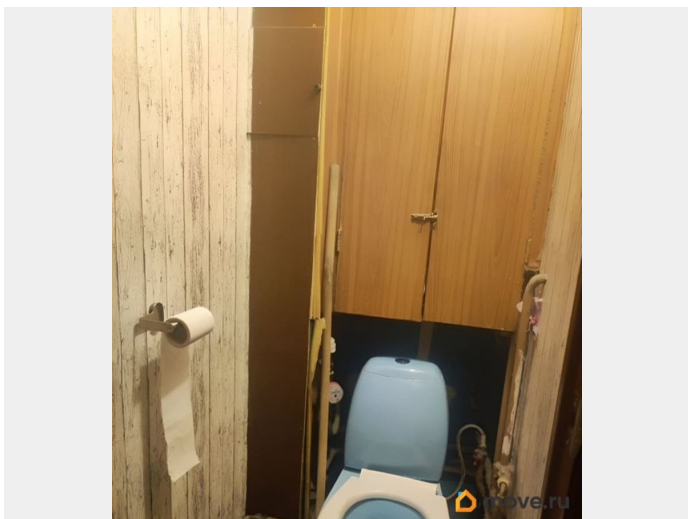
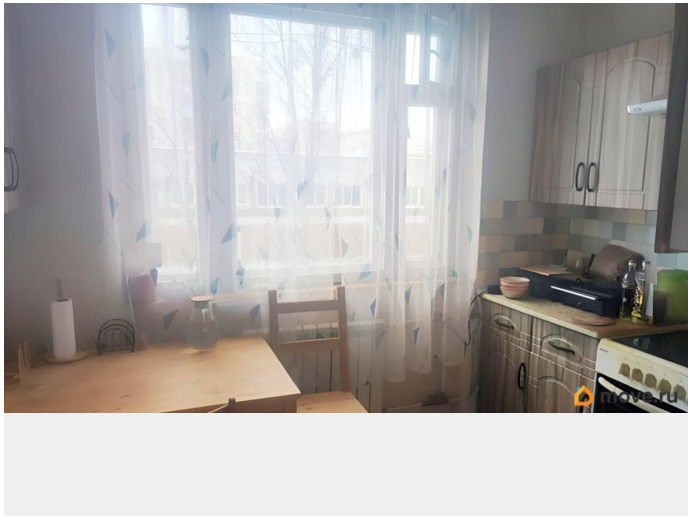
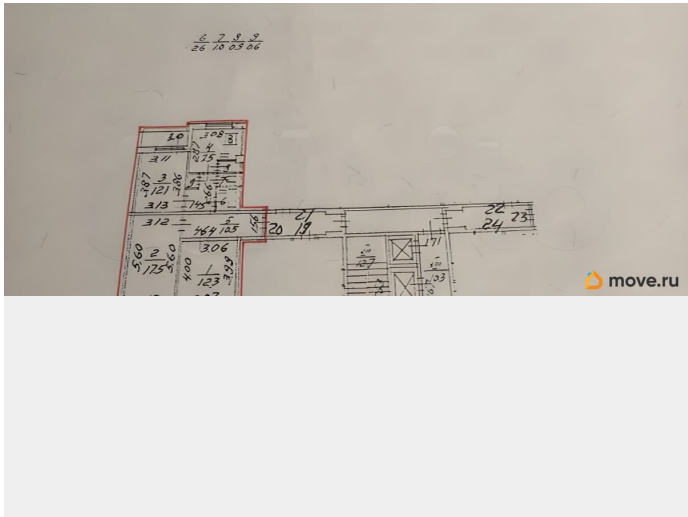
лифт, парковка

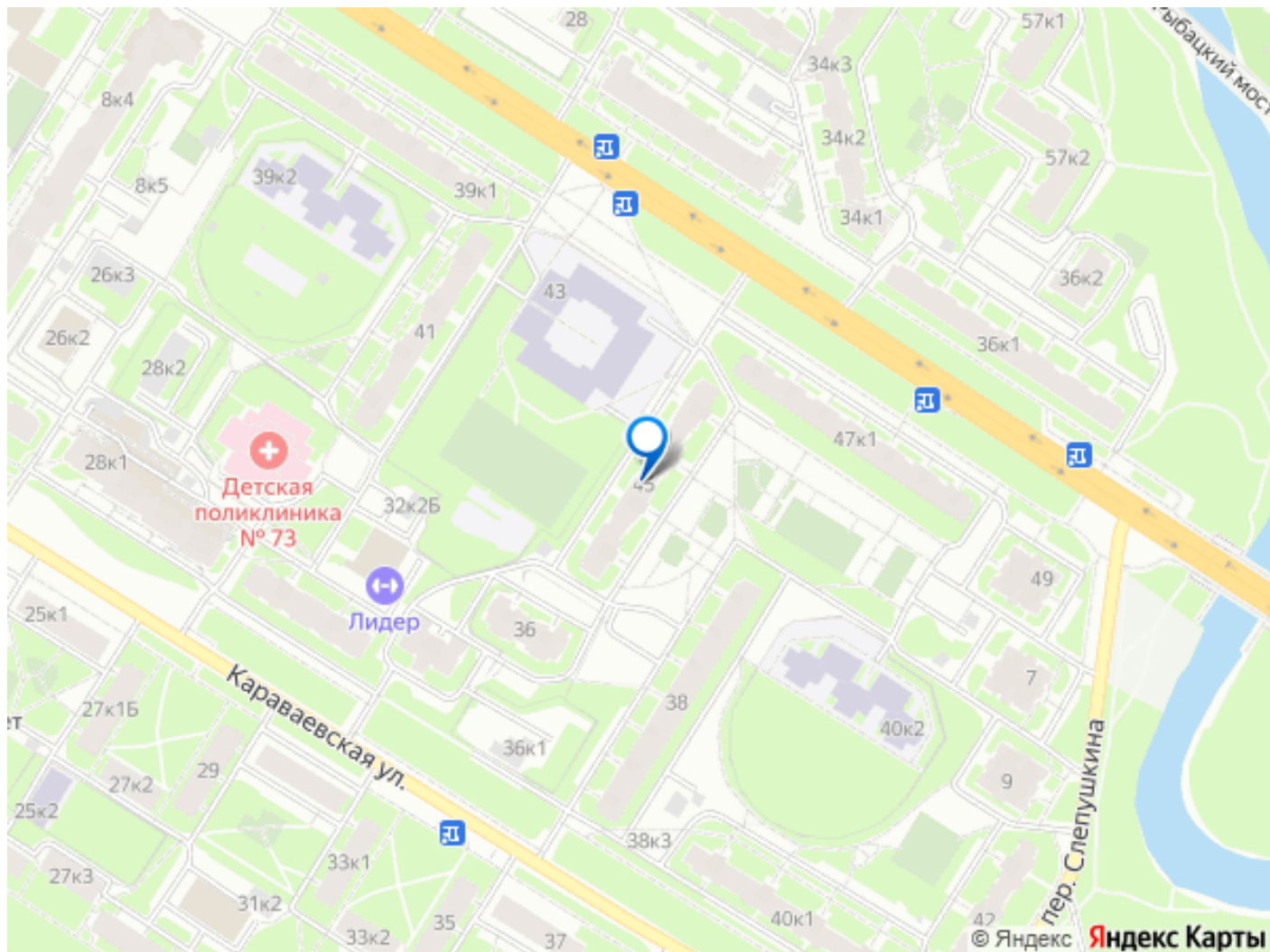
для заметок



Описание

В продаже просторная, уютная 3-х комнатная квартира от собственника. Общая площадь квартиры составляет 65 кв. М. Квартира расположена на удобном 4 этаже, 14-ти этажного дома, окна выходят на обе стороны, что дает возможность организовать легкий ветерок в жаркий летний день. Все комнаты в квартире отдельные: 17,5, 12,3 и 12,1 метров. Кухня 7,5 метров квадратной формы, коридор 10,5 метров, санузел отдельный (ванная 2,6 и туалет 1 м), лоджия 3 метра. Также есть 2 встроенные кладовки площадью 0,9 и 0,6 метров. В доме ухоженная парадная, мусоропровод на лестничной площадке, 2 лифта (грузовой и пассажирский). Лифты заменены на новые в 2023 году. Во дворе находятся детская и спортивная площадки, детский садик с одной стороны дома, школа и спортивная площадка с другой стороны. Вдоль дома всегда есть места для парковки автомобиля. В пешей доступности находятся сетевые продуктовые магазины: Пятерочка, Магнит, Семишагов. До станции метро Рыбацкое 10-15 минут пешком, также можно доехать до метро на автобусе, остановка в 3 минутах ходьбы от дома. До центра города на метро можно добраться за 25 минут. У метро находятся ТЦ Находка и ТЦ Парад, кинотеатр и ресторан Токио-Сити, Фитнес-Хаус. Также в пешей доступности Фитнес клуб Лидер. Магазин Лента круглосуточная и бассейн Аквантика на машине 5 минут. В микрорайоне развитая инфраструктура, много магазинов различной направленности и заведений общепита, есть небольшой сезонный рынок овощей и фруктов. Удобная транспортная инфраструктура, в 7 минутах езды от дома находится развязка Кад.





Move.ru - вся недвижимость России