

🕒 Создано: 15.01.2026 в 17:06

Обновлено: 11.02.2026 в 23:48

Агент

79819020478

Санкт-Петербург, проспект Славы, 5

15 000 000 ₽

Санкт-Петербург, проспект Славы, 5

Округ

[СПБ, Фрунзенский район](#)

Улица

[проспект Славы](#)

Квартира

Количество комнат

3

Площадь кухни

9.6 м²

Общая площадь

65 м²

Этаж

3/16

Детали объекта

Тип сделки

Продам

Раздел

[Квартиры](#)

Тип балкона

лоджия

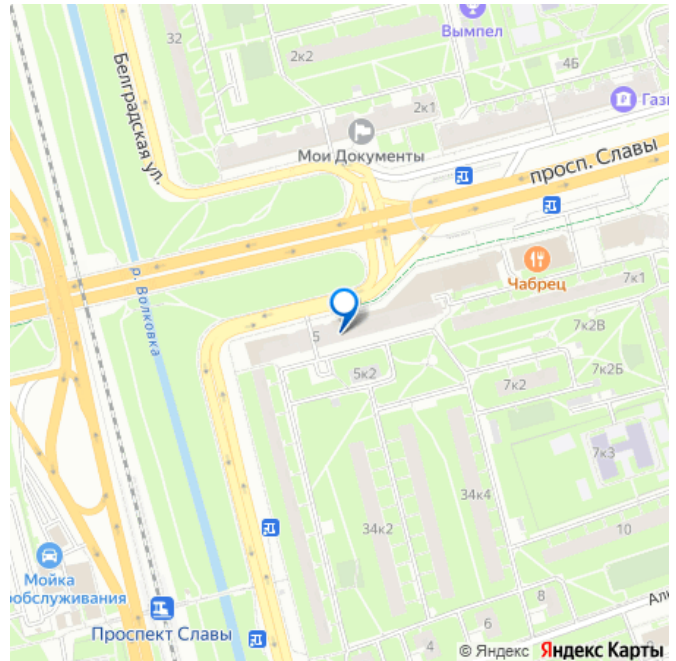
Тип санузла

раздельный

Покупка в ипотеку

да

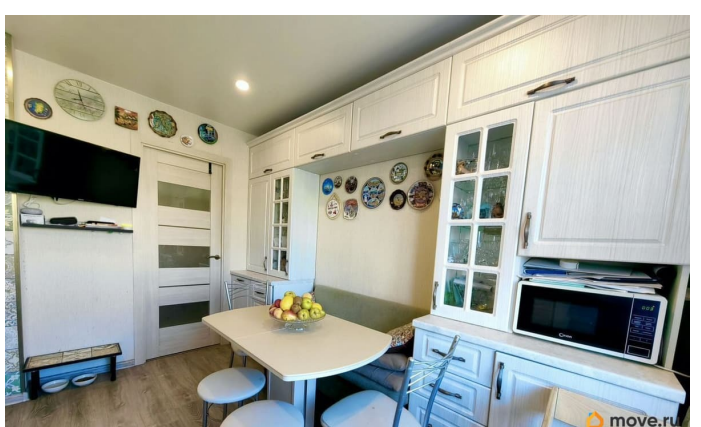
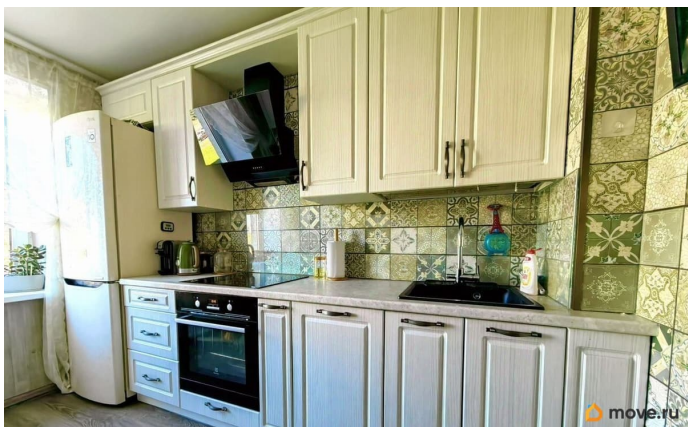
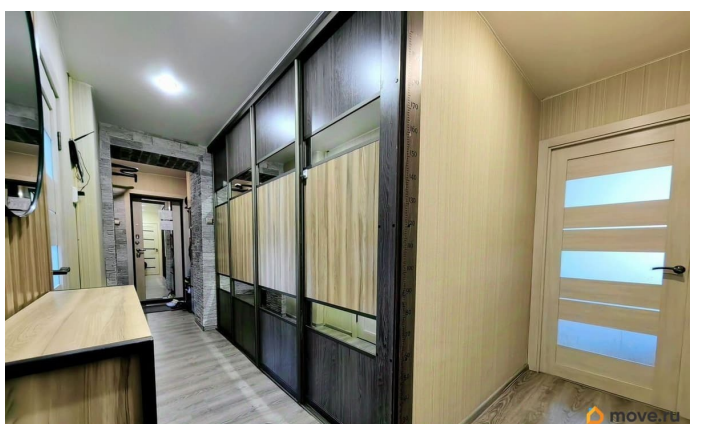
для заметок

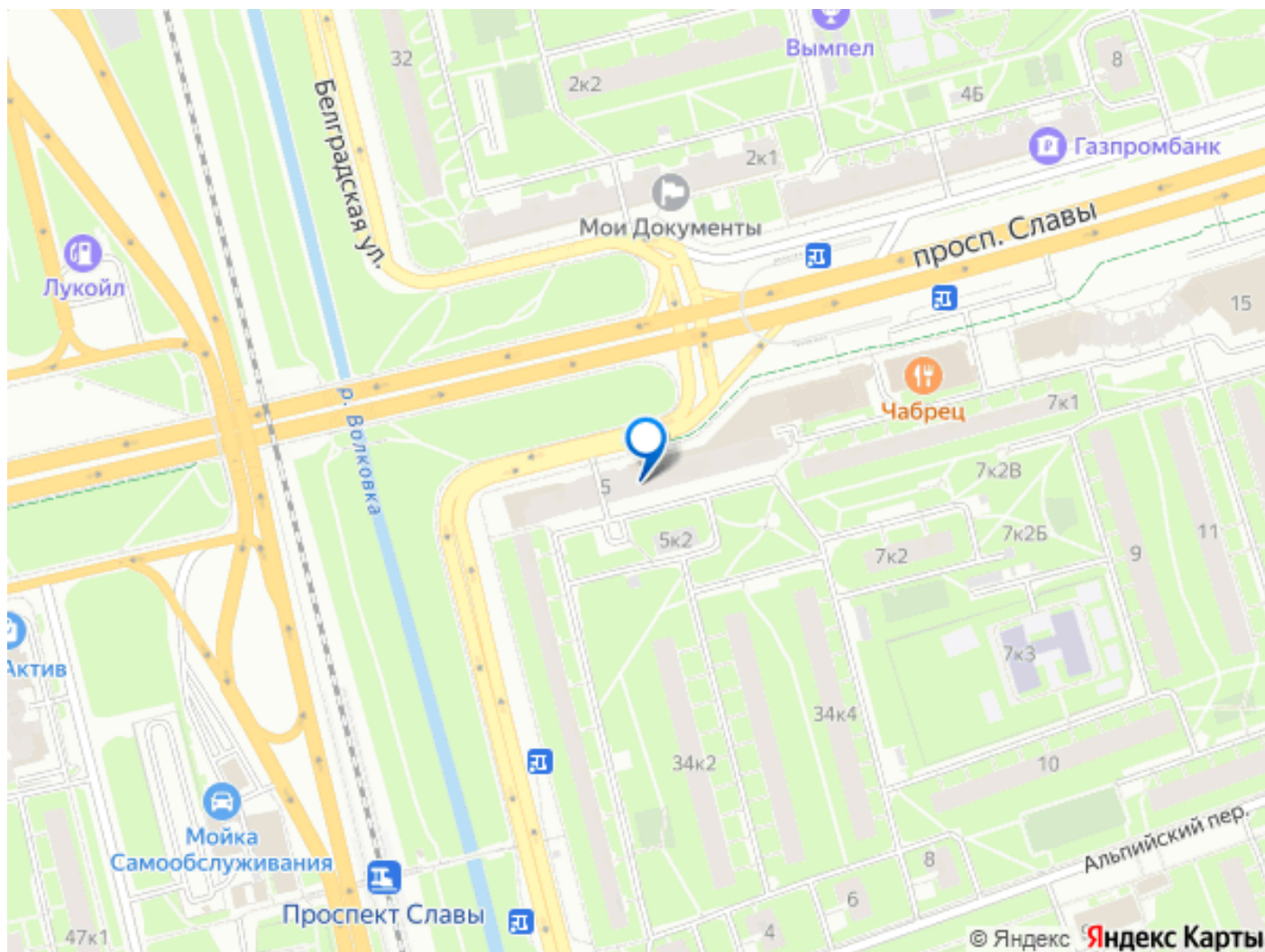


Описание

Вашему вниманию предлагается трехкомнатная, очень просторная и светлая квартира в одном из самых востребованных районов нашего города - Фрунзенском! О КВАРТИРЕ: - Квартира очень просторная, с замечательной планировкой, эргономичная. Общая площадь квартиры без учета лоджии 65,6 кв.м. Кухня 9,6 кв.м., комнаты изолированные 12,4+10,2+17,3 кв.м., просторный коридор 11,7 кв.м. со встроенным шкафом-купе, отдельный сан.узел, лоджия 3,1 кв.м. - Все помещения правильной формы. - Квартира двухсторонняя, не торцевая. - Расположена на 3 этаже, очень сухая и теплая, под квартирой расположен технический этаж (можно топать сколько угодно)! - Большим плюсом квартиры является то, что она практически не граничит с соседями, поэтому нет никаких посторонних шумов. - Любителям больших кухонь планировка квартиры позволяет объединить кухню с одной из комнат и сделать полноценную почти 20-ти метровую кухню-гостиную с двумя окнами! - Состояние квартиры полностью жилое. Можно сразу заехать и жить. На окнах в квартире и лоджии современные стеклопакеты, стены оклеены обоями, на пол в коридоре и кухне уложен кварц-винил, в комнатах ламинат, натяжной потолок с точечной подсветкой, сан.узлы в кафеле. - Немаловажно!! У нас закрытый тамбур на три квартиры. Тамбур очень просторный, много места для хранения колясок, велосипедов, самокатов!!! - В подарок новым хозяевам остается кухня со встроенной техникой и холодильник, в детской, при необходимости вся мебель,

встроенный шкаф-купе! О ДОМЕ: - Дом кирпичный, достаточно современный, 1980 года постройки. - Имеются парковочные места во дворе. - Опытная управляющая компания. Парадная чистая, светлая, без каких-либо посторонних запахов. - Два современных лифта. - Круглосуточное видеонаблюдение парадных, лифтов, на каждом этаже. ИНФРАСТРУКТУРА РАЙОНА И ТРАНСПОРТНАЯ ДОСТУПНОСТЬ: - От дома можно добраться сразу до двух веток метро синей и фиолетовой. Дойти пешком до Проспекта Славы можно примерно за 15 минут, а до метро Московская доехать за 10 минут. Остановки общественного транспорта расположены прямо у дома. - Еще один плюс расположения ж/д станция Проспект Славы, которая находится буквально в 5 минутах ходьбы от дома. Вы легко сможете доехать до центра города, а так же посещать Пушкин и Павловск минуя все пробки. - Для автомобилистов будет немаловажным прямой выезд на КАД И ЗСД. - Семью с детьми локация дома порадует большим количеством детских садов как обычного, так и комбинированного типа и школ, в том числе Лицеем 299 с химико-биологическим уклоном и Гимназией 205. - Локация дома хороша для прогулок. Кроме того, что все дворы просто утопают в зелени, имеются зоны для отдыха, детские и спортивные площадки. Недалеко от дома расположены сразу несколько парковых зон, такие как Купчинский сквер и сквер Димитрова, Яблоневый сад, парк Интернационалистов, где всегда можно отдохнуть от суеты и шума города. - Торговая сфера представлена просто невероятным количеством различных магазинов, салонов, кафе, отделений банк





Move.ru - вся недвижимость России