

Создано: 13.02.2026 в 18:24

Обновлено: 13.02.2026 в 18:57

Санкт-Петербург, Лесной проспект, 77

13 100 000 ₽

Санкт-Петербург, Лесной проспект, 77

Округ

[СПБ, Выборгский район](#)

Улица

[проспект Лесной](#)

Квартира

Количество комнат

3

Жилая площадь

46.3 м²

Площадь кухни

7 м²

Общая площадь

65 м²

Этаж

1/4

Детали объекта

Тип сделки

Продам

Раздел

[Квартиры](#)

Покупка в ипотеку

да

возможна ипотека, лифт, парковка

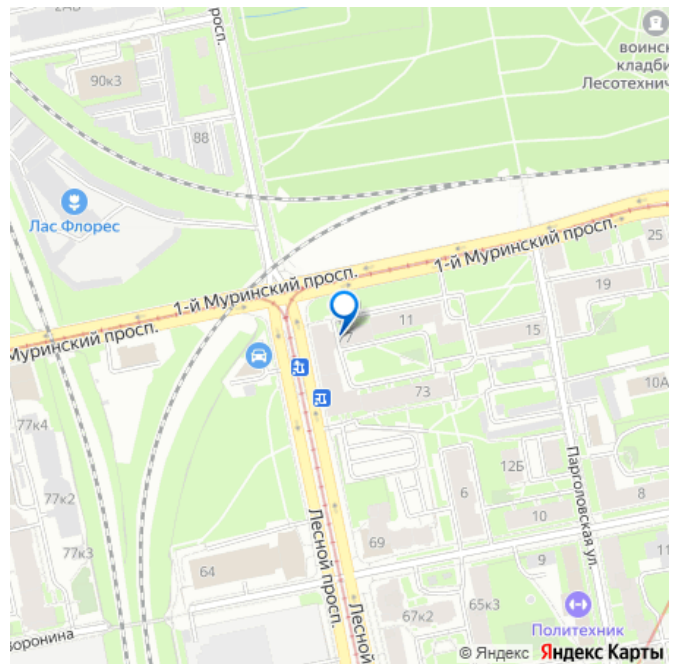
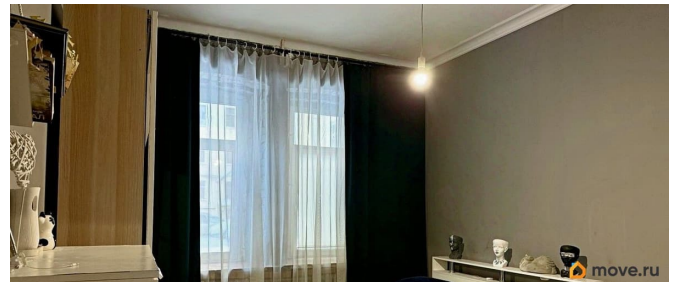
Описание

<https://spb.move.ru/objects/9289918557>

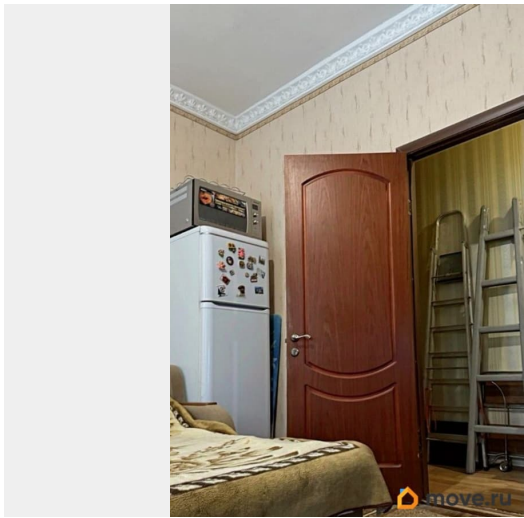
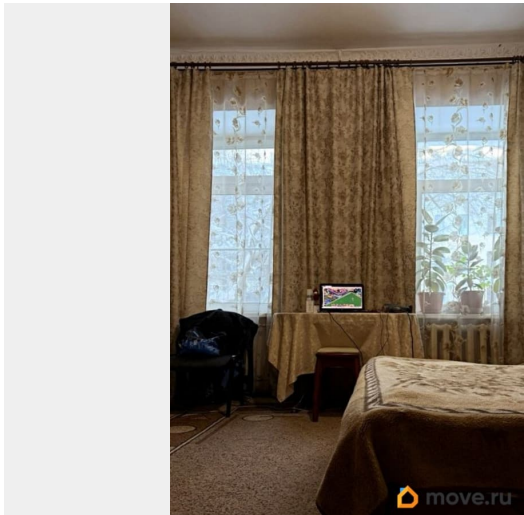
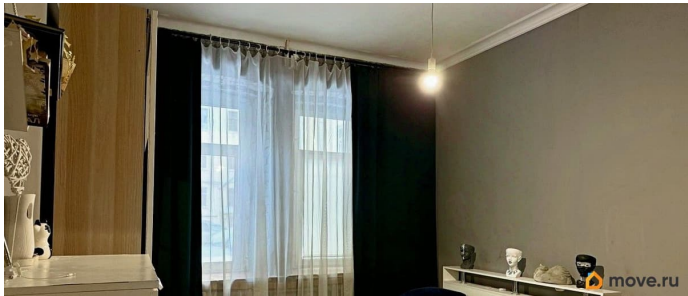
Светлана Кузнецова, Светлана Кузнецова

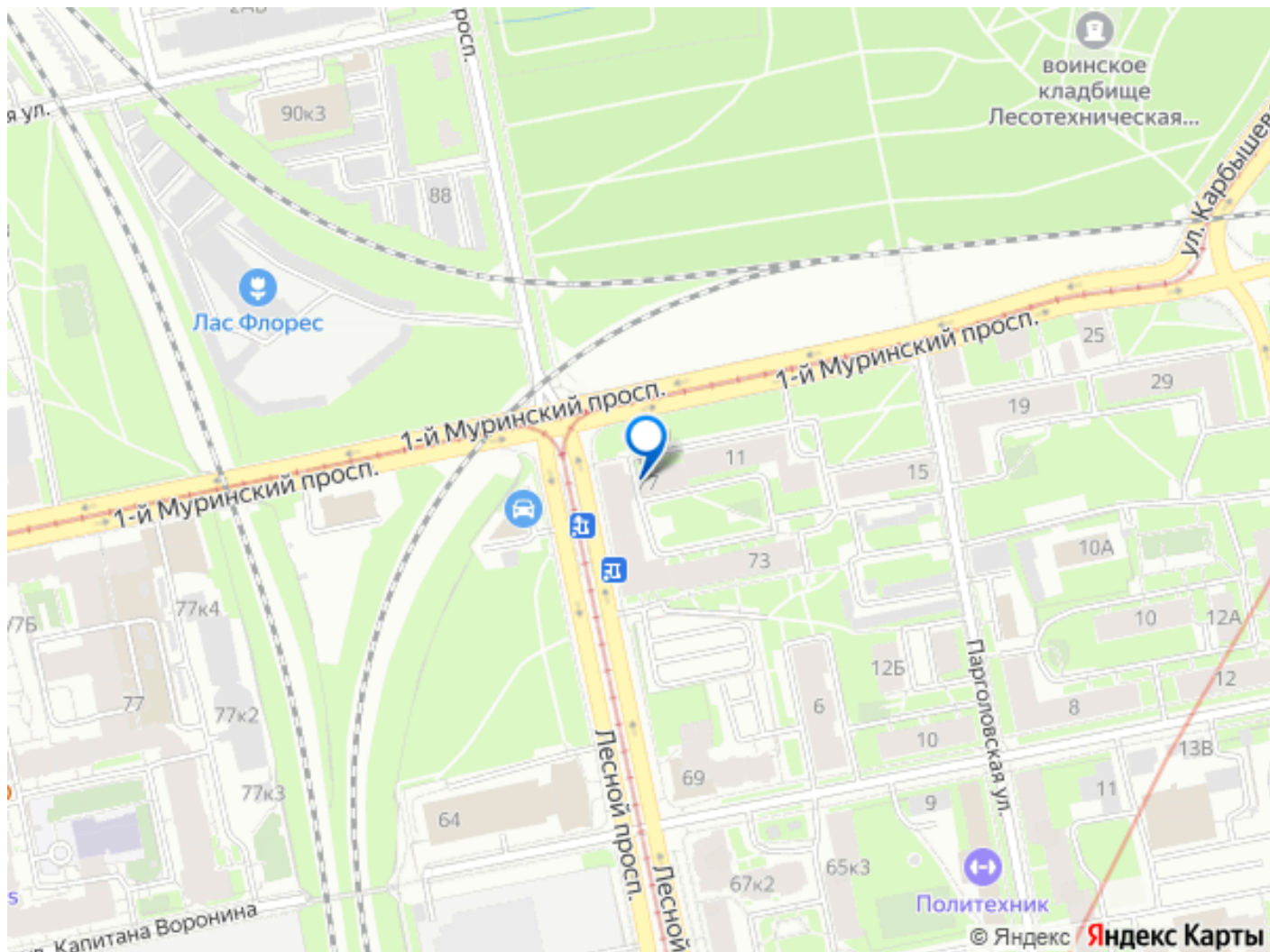
79817340237

для заметок



Вашему вниманию предлагаю 3-комнатную квартиру в престижном и зеленом районе. Идеальное расположение на границе центра: все преимущества развитой инфраструктуры в сочетании со спокойствием и озеленением жилой зоны. Объект: находится в кирпичном доме с чистым подъездом и тихими соседями. Планировка: санузел смежно-изолированный. Коммуникации: бойлер для бесперебойного горячего водоснабжения. Дом поздней сталинской постройки с массивными стенами, высокими потолками (3 м) и надежной шумоизоляцией. В 2008 году проведен капитальный ремонт всех инженерных сетей (отопление, водоснабжение, канализация) — бесперебойная эксплуатация на долгие годы. Дополнительные преимущества: Первый этаж — идеальный для семей с детьми (не нужно поднимать коляску). Во дворе всегда есть свободная парковка ! Вся городская жизнь — под рукой: школы детские сады, поликлиники — все в шаговой доступности. Для покупок: магазины Магнит, Пятерочка, Лента и ТЦ Европолис рядом. Для отдыха: всего в 15 минутах ходьбы — просторный парк Лесотехнической академии с прудами, а в 20 минутах — набережная Большой Невки. Отличная транспортная доступность: В радиусе 5-7 минут пешком — остановки всех видов транспорта и станция метро Лесная. Это быстрая связь с любым районом города. Выборгский район считается одним из самых зеленых комфортных в Санкт-Петербурге. Эту локацию также называют местом петербургской интеллигенции, так как здесь долгое время селились ведущие петербургские ученые, профессора и другие специалисты из-за множества расположенных в районе университетов, исследовательских институтов.





Move.ru - вся недвижимость России