

🕒 Создано: 28.05.2025 в 23:00

🔄 Обновлено: 14.04.2026 в 17:43

17 841 051 ₺

Округ

[СПБ, Пушкинский район](#)

Квартира

Количество комнат

3

Высота потолков

3 м

Жилая площадь

32.6 м²

Площадь кухни

17.8 м²

Общая площадь

66.1 м²

Этаж

4/4

Детали объекта

Тип сделки

Продам

Раздел

[Квартиры](#)

Тип балкона

лоджия

Тип санузла

совмещенный

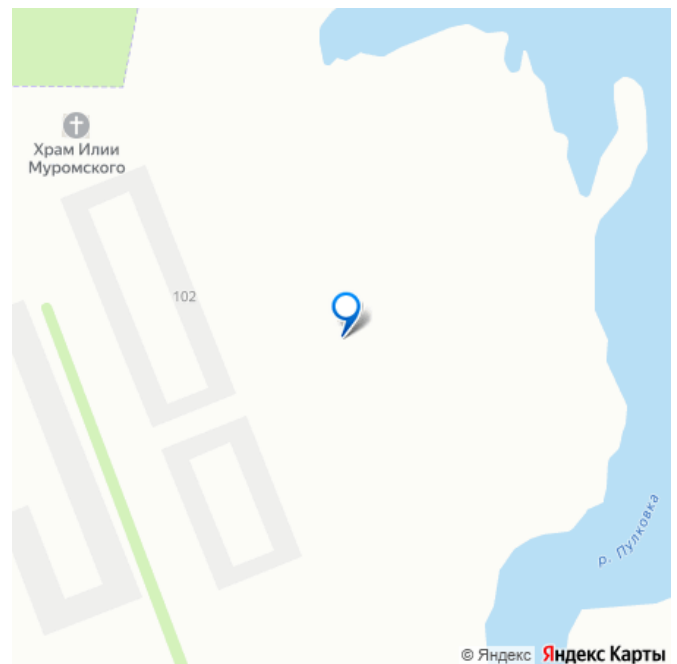
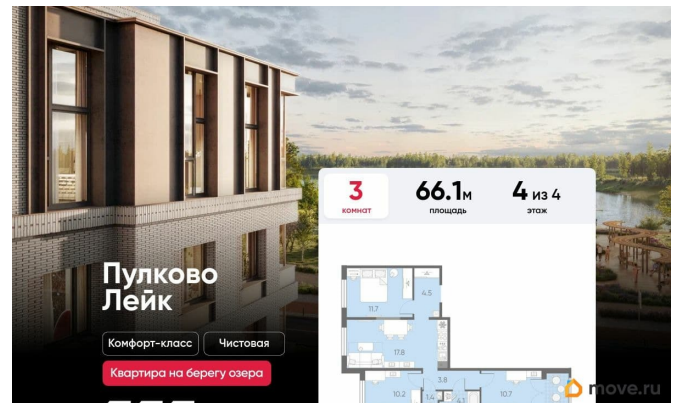
Вид из окна

<https://spb.move.ru/objects/9280251914>

ЛСР Санкт-Петербург, ЛСР Санкт-Петербург

79330163466

для заметок



во двор

Ремонт

с отделкой

Квартира в новостройке

да

Год сдачи

4 квартал 2027 г.

Покупка в ипотеку

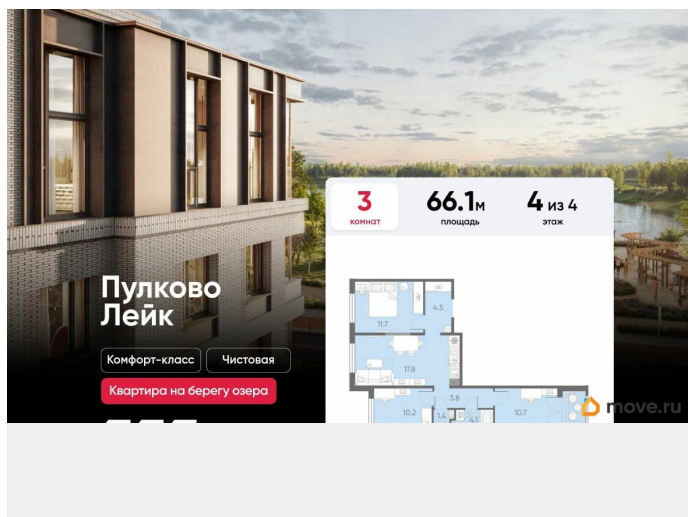
да

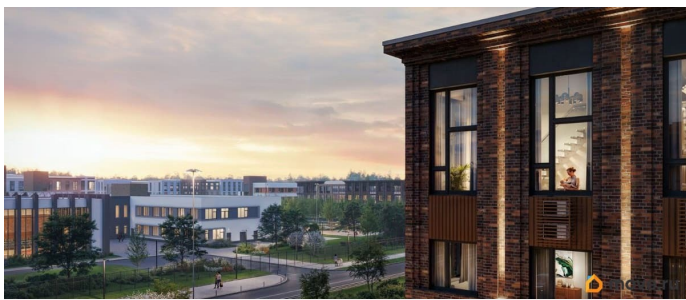
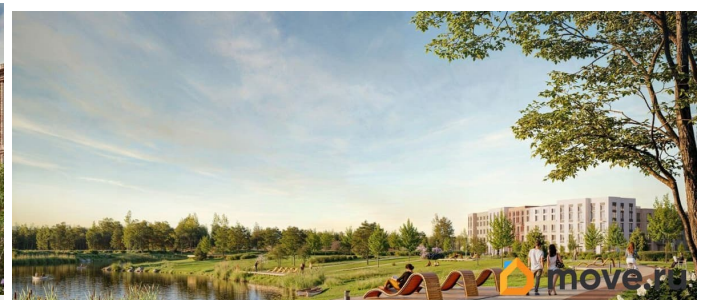
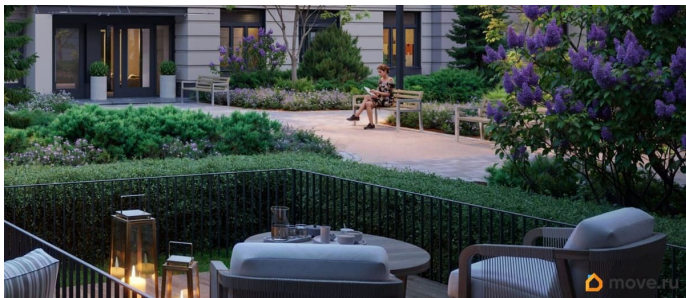
возможна ипотека, лифт, парковка

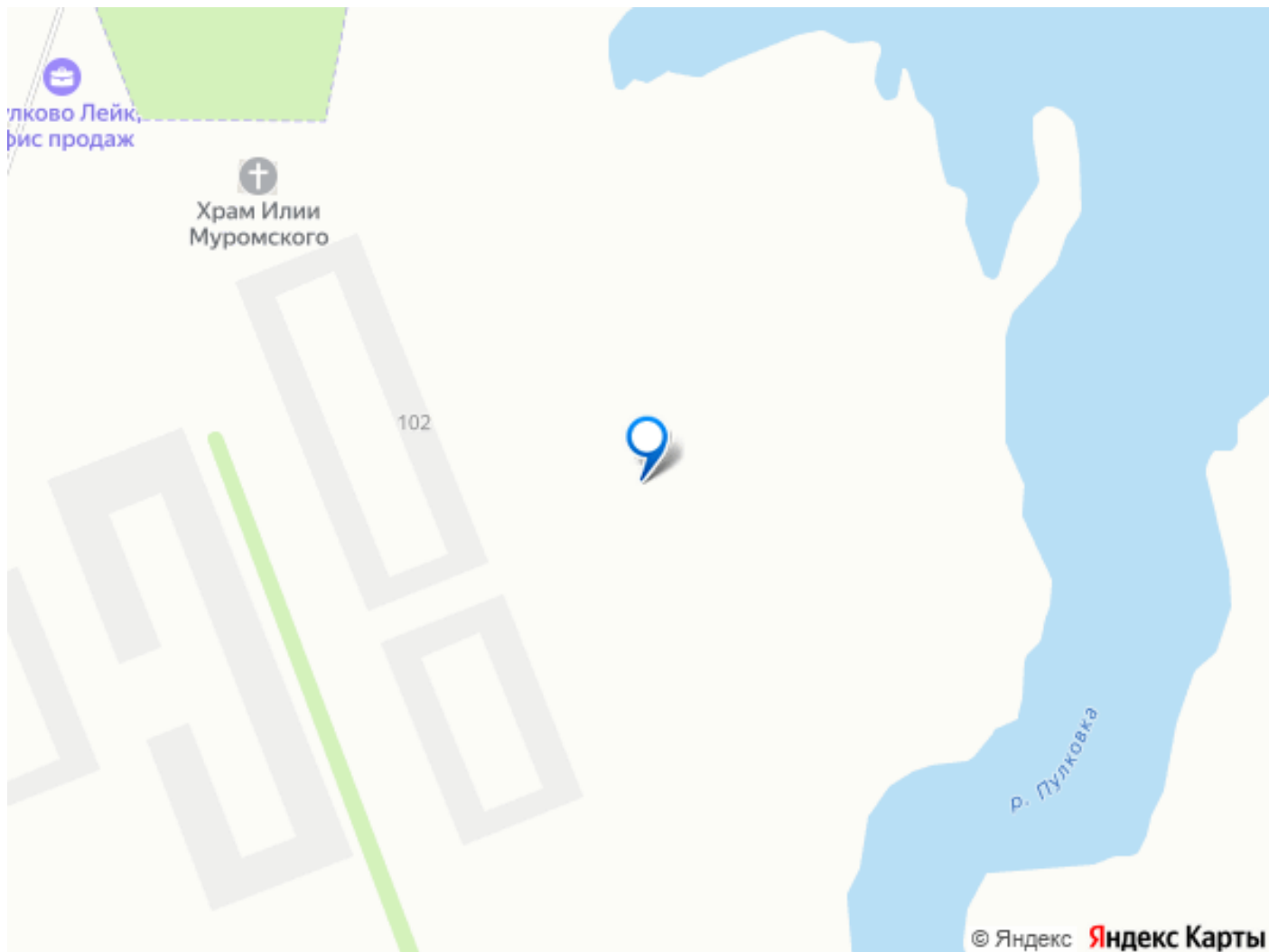
Описание

Цена действует при 100% оплате и на определенные ипотечные программы. Подробности — в отделе продаж по телефону. Продается 3-комнатная квартира в ЖК «Пулково Лейк» на 4 этаже. Общая площадь составляет 66.10 кв. м. Квартира с чистовой отделкой. Жилой комплекс «Пулково Лейк» располагается по адресу Санкт-Петербург, Московский. Пулково Лейк - проект малоэтажной застройки на берегу озера на границе Московского и Пушкинского районов. Школа, детские сады, парк на берегу озера и выезды на Пулковское и Петербургское шоссе. Расположение: • 5 мин на авто до Аэропорта Пулково; • 10 мин на авто до станций метро «Московская»; • 10-15 мин на авто до городов Пушкина, Павловска и Гатчины; • 20 мин на авто до центра Санкт-Петербурга. В рамках проекта будет построена современная школа на 925 мест и 2 детских сада на 160 и 240 мест, выезды на Пулковское и Петербургское шоссе, а также храм рядом со сквером «Пулковский рубеж». Общественное пространство вдоль берега озера превратится во всесезонный парк, в

котором найдется место для любых активностей от пробежек, катания на САПах и велосипедах до отдыха в шезлонгах и любования закатом солнца. Зимой будет работать каток, проложен лыжный маршрут, предусмотрено место для новогодней елки и горок для детей. Для Ваших питомцев - площадка для выгула собак. Преимущества ЖК: • Малоэтажный квартал с благоустроенным променадом. Комфортная городская жизнь в окружении озера и Пулковских высот. • Уникальные опции. Собственные патио на первом этаже, планировки с каминами и спа-зоной, двухуровневые и двухэтажные квартиры. • Удобное расположение в Московском районе. Аэропорт «Пулково», Экспофорум, царские пригороды Петербурга и выезд на КАД - от 7 до 20 минут на авто. • Образовательные возможности для ваших детей. Успеите приобрести квартиру на выгодных условиях! Чтобы узнать подробности, обращайтесь за консультацией по телефону.







Move.ru - вся недвижимость России