

🕒 Создано: 12.10.2025 в 12:59

Обновлено: 22.01.2026 в 13:44

<https://spb.move.ru/objects/9285641557>

Юлия Пищулина, ДомИн

79110888961

**Санкт-Петербург, Будапештская улица,
98К1**

12 300 000 ₽

Санкт-Петербург, Будапештская улица, 98К1

Округ

[СПБ, Фрунзенский район](#)

Улица

[улица Будапештская](#)

Квартира

Количество комнат

3

Высота потолков

2.6 м

Жилая площадь

42.1 м²

Площадь кухни

8.2 м²

Общая площадь

66.1 м²

Этаж

4/14

Детали объекта

Тип сделки

Продам

Раздел

[Квартиры](#)

Тип балкона

для заметок



балкон

Тип санузла

раздельный

Вид из окна

на улицу

Ремонт

косметический

Покупка в ипотеку

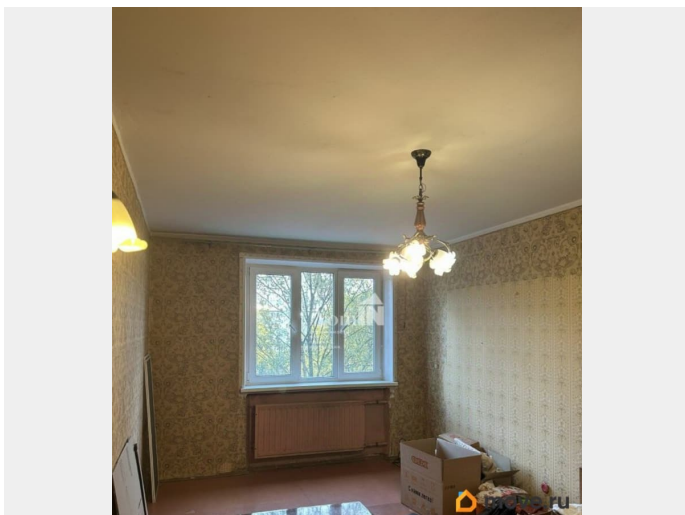
да

возможна ипотека, лифт, парковка

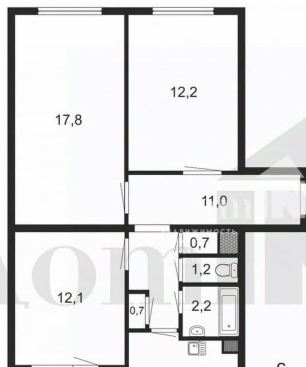
Описание

Арт. 120021536 В прямой продаже 3-комнатная квартира в Фрунзенском районе СПб. Общая площадь квартиры 66.1 кв. м, Три изолированные комнаты 12.1+17.8+12.2 кв.м, кухня — 8.2 кв. м. Санузел раздельный, что очень удобно для семьи. Квартира расположена на комфортном 4 этаже 14-этажного панельного дома, 1976 года постройки. Высота потолков — 2.6 метра. На этаже карман на три квартиры. Требуется косметический ремонт Пластиковые окна с двойными стеклопакетами. Застекленный балкон. Квартира двухсторонняя, окна на улицу во двор. Комнаты изолированные. Дом в хорошем состоянии, оснащен двумя лифтами OTIS: пассажирским и грузовым, что удобно для перевозки крупногабаритных вещей. Подъезд чистый и ухоженный. Дом окружает очень много зелени. Во дворе дома есть вместительная парковка для автомобилей. Рядом с домом находится детский сад N 118, средняя школа N 367, колледж информационных технологий. В пешей доступности расположился супермаркет «Перекрёсток», Fitnes Haus, SPA,

бассейн, что делает район удобным для жизни с детьми. В ближайшее время после реконструкции откроется Фёдоровский сквер, где можно совершать прогулки в свободное время. До станции метро «Дунайская» всего 10 минут пешком, ст. метро «Купчино»-20 мин пешком или 5 мин транспортом (3 остановки), остановка в трех минутах от дома. -Один дееспособный собственник непенсионного возраста, Собственность с 2017 года -Мат.капитал не использовали - Обременений нет, долгов по К/У нет, быстрый выход на сделку. -Возможна покупка в ипотеку. Звоните прямо сейчас, чтобы получить дополнительную информацию и записаться на просмотр. Не упустите возможность стать обладателем этой замечательной квартиры! Ваша новая квартира ждёт Вас!



Будапештская улица, 98к1



domIN estate
НЕДВИЖИМОСТЬ.
ПОКУПКА.
ПРОДАЖА.
ИНВЕСТИЦИИ.

Комнат
3

Этаж
4/14

Жилая площадь
42,1 м²

Общая площадь
66,1 м²

