

21 500 000 ₽

Округ

[СПБ, Выборгский район](#)

для заметок

Квартира

Количество комнат

3

Высота потолков

2.7 м

Жилая площадь

35.8 м²

Площадь кухни

14.4 м²

Общая площадь

66.2 м²

Этаж

13/13

Детали объекта

Тип сделки

Продам

Раздел

[Квартиры](#)

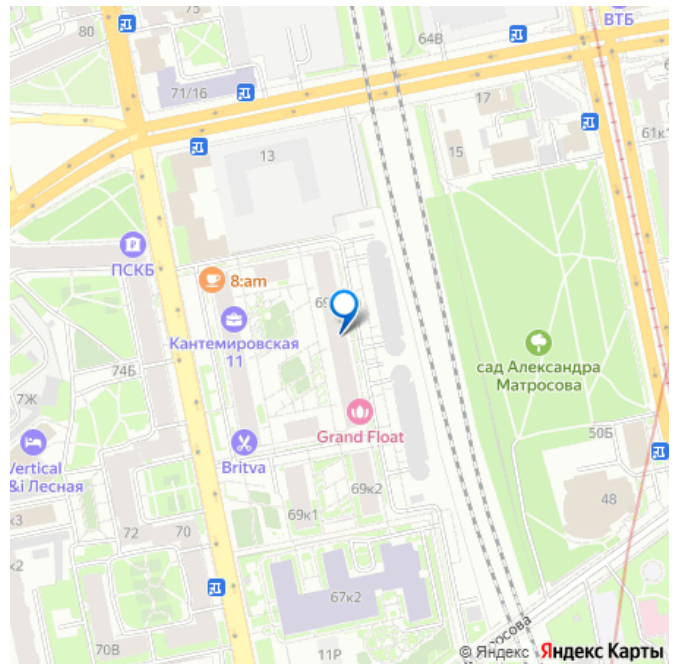
Тип балкона

балкон и лоджия

Тип санузла

совмещенный

Вид из окна



на улицу

Ремонт

с отделкой

Квартира в новостройке

да

Год сдачи

4 квартал 2022 г.

Покупка в ипотеку

да

возможна ипотека, лифт, парковка

Описание

Код объекта: 1866997. Реальный объект.

Переуступка. Дом еще строится, поэтому фотографий квартиры нет. Квартира будет с чистовой отделкой. Угловая ВИДОВАЯ

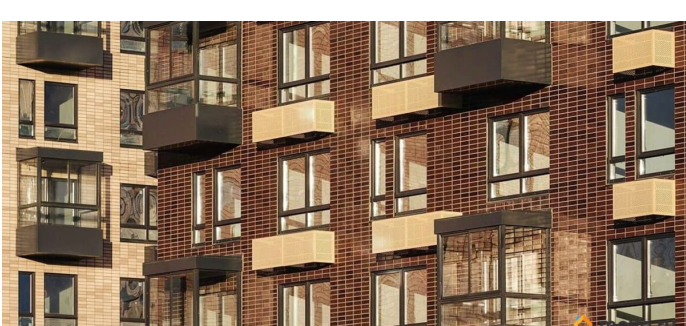
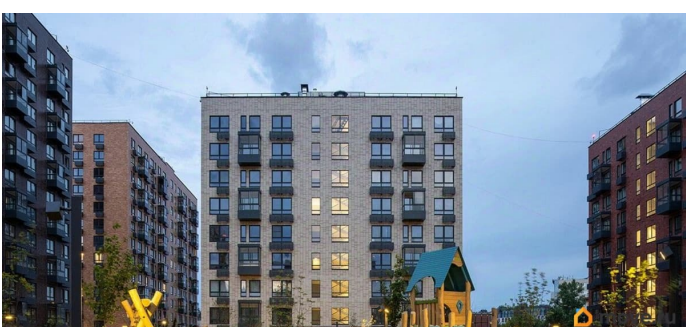
Квартира на 13 этаже 13 этажного дома (Корпус 5, Секция 13) по переуступке ЖК «Кантемировская 11» от застройщика ПИК.

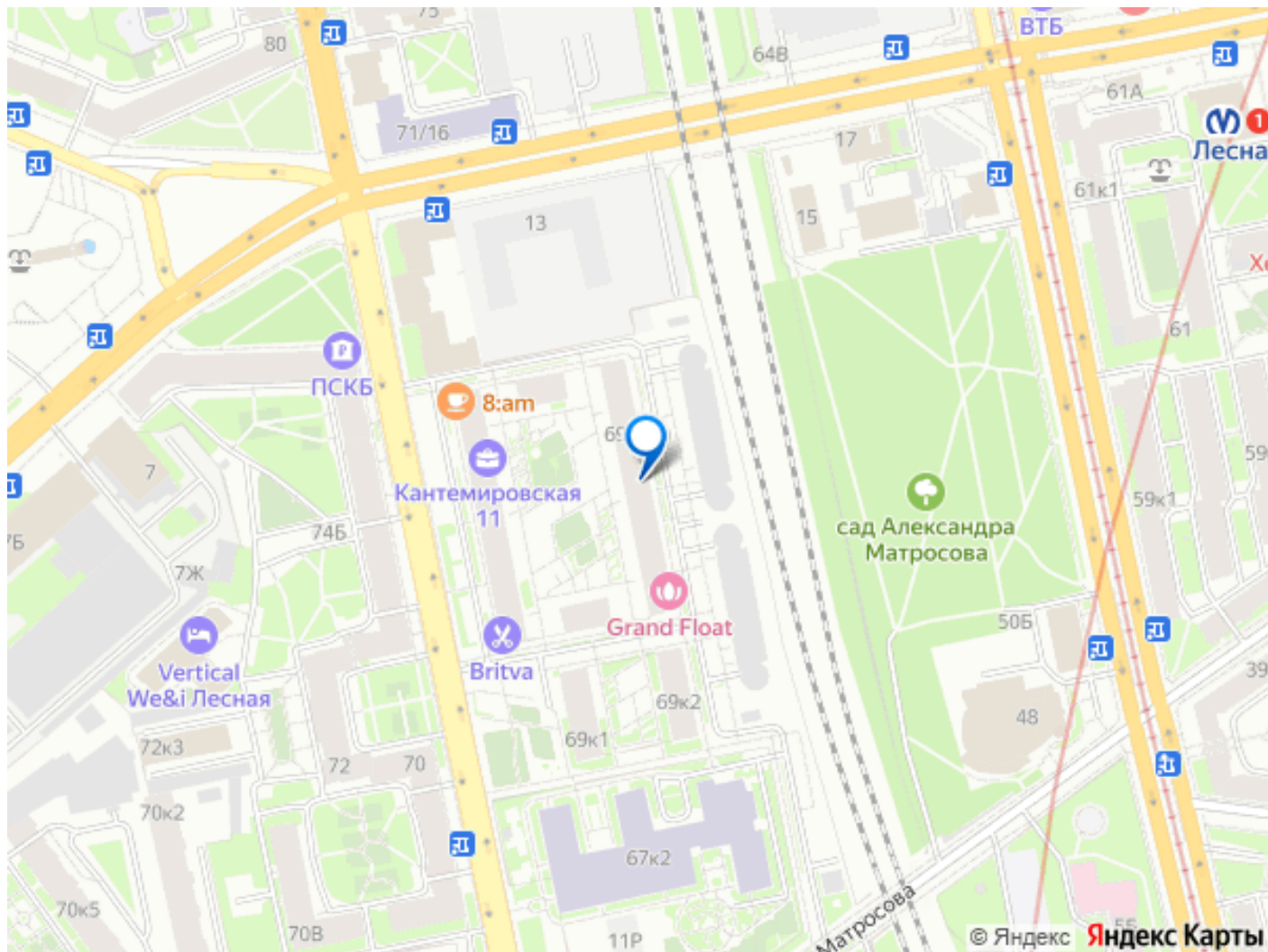
Общая приведенная площадь: 66,20 кв.м., Кухня 14,4 кв.м., Жилые комнаты 11, 12.10 и 12,70 кв.м. Дом панельно-монолитный. Ключи не позднее 30.04.2026 г. Метро Лесная 370 метров. Полная стоимость в договоре.

Представлена визуализация шоу-рума на фотографиях. Типовая отделка от застройщика. Добротная и качественная.

Отделка и эргономичная планировка продумана до мелочей, чтобы вам было комфортно: в квартире полностью оборудована ванная комната и санузел, установлен электрощит, розетки и выключатели, проведен телевизионный и сетевой кабель. В квартирах смонтированы натяжные потолки, установлены входная и межкомнатные двери. В санузлах плитка, во всех комнатах — ламинат. Отделка

выполнена в нейтральных тонах. Стены оклеены белыми обоями —их легко перекрасить в любой цвет на ваш вкус. На территории есть собственный детский сад и школа. Звоните Сейчас! У застройщика уже не осталось видовых квартир. Торопитесь, цена обсуждаема Поможем одобрить ипотеку по сниженной ставке от 17,99% Звоните прямо сейчас! Жилой комплекс включает в себя 7 жилых корпусов переменной этажности — от 9 до 13 этажей. В облицовке фасадов зданий используется керамическая плитка в бежево-коричневой гамме. В домах выполнена дизайнерская отделка входных групп и установлены современные лифты. В проекте предложено множество планировочных решений: от студий до трехкомнатных. Сдаются они с чистовой отделкой и высотой потолков от 2,68 метров. В каждой квартире предусмотрены корзины под кондиционеры. В жилом комплексе реализована концепция «двор-парк». Здесь обустроены спортивные и детские площадки, зоны отдыха. На территории комплекса расположены детский сад и начальная школа, на первых этажах — коммерческие помещения. В подземной части корпусов находятся индивидуальные кладовые. Для владельцев автомобилей предусмотрено 2 надземных многоуровневых паркинга. Жилой комплекс находится в Выборгском районе. Рядом расположены кафе, магазины, медицинские учреждения, отделения почты и банков. В 5 минутах пешком находится метро «Лесная».





Move.ru - вся недвижимость России