

🕒 Создано: 26.11.2025 в 14:43

Обновлено: 26.11.2025 в 13:20

**Санкт-Петербург, Садовая улица, 88**

**21 000 000 ₽**

Санкт-Петербург, Садовая улица, 88

Округ

[СПБ, Адмиралтейский район](#)

Улица

[улица Садовая](#)

**Квартира**

Количество комнат

3

Жилая площадь

42.8 м<sup>2</sup>

Площадь кухни

8.5 м<sup>2</sup>

Общая площадь

66.2 м<sup>2</sup>

Этаж

3/6

**Детали объекта**

Тип сделки

Продам

Раздел

[Квартиры](#)

Тип санузла

раздельный

Вид из окна

на улицу

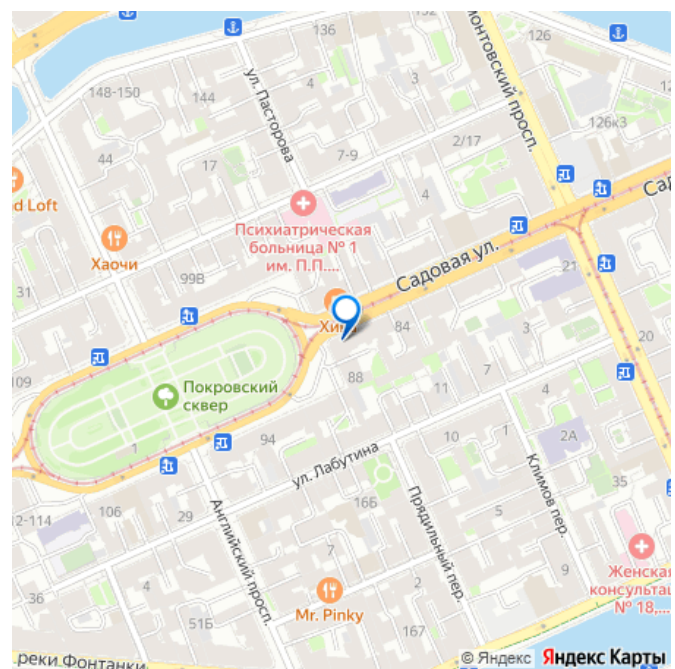
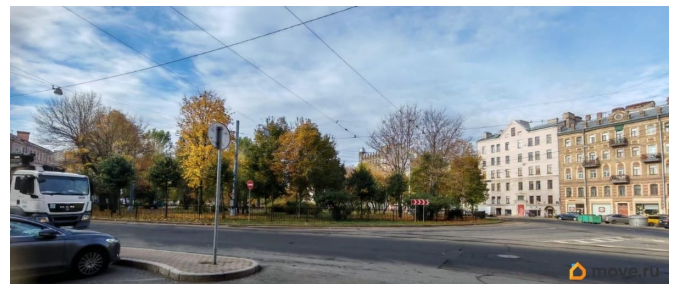
<https://spb.move.ru/objects/9286905988>

**Альбина Абдрахманова, Авеста**

**консалтинг**

**79118248762**

для заметок



Ремонт

дизайнерский

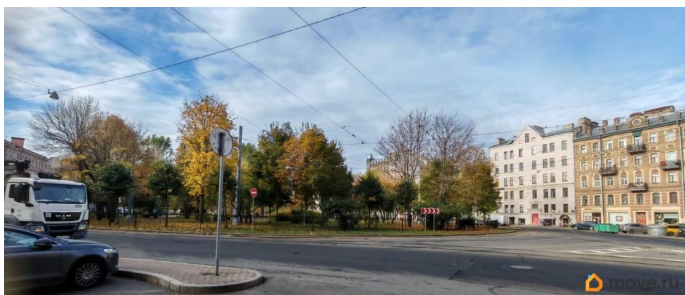
Покупка в ипотеку

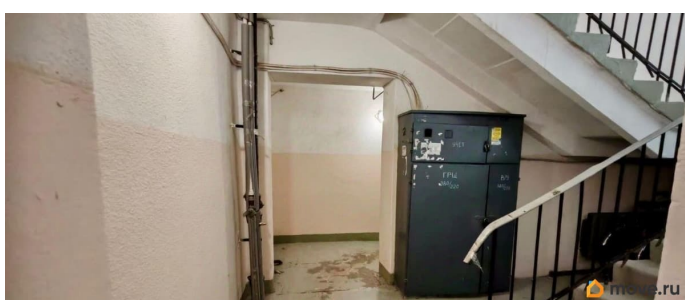
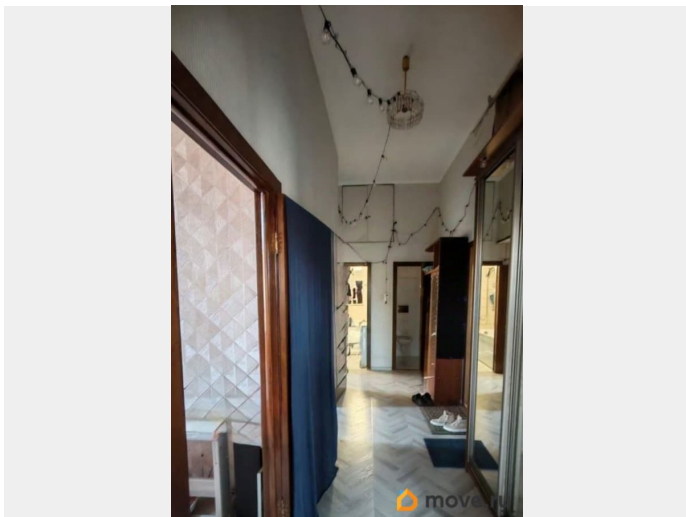
да

возможна ипотека, лифт, парковка

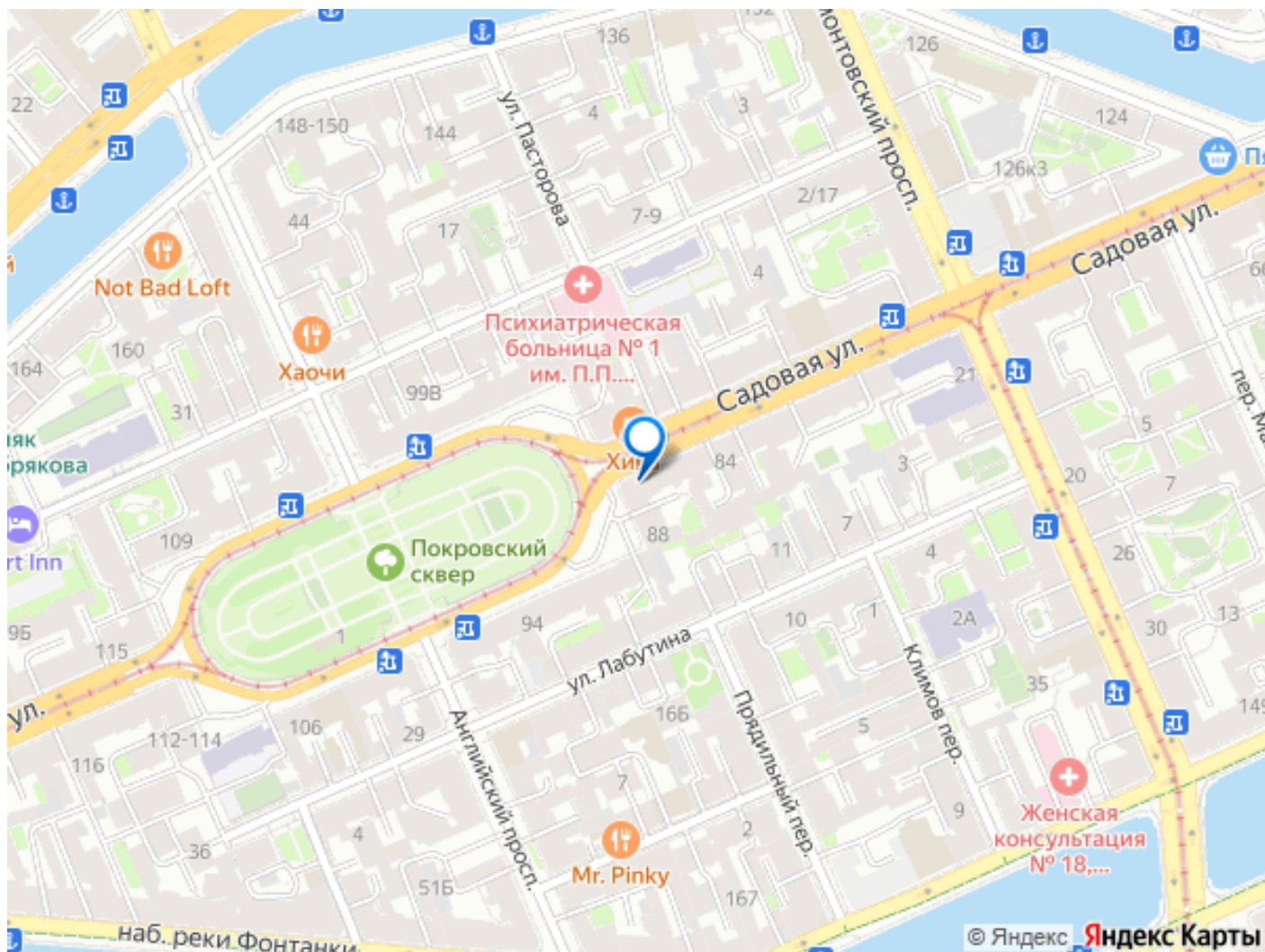
## Описание

предлагается к продаже 3-х к. квартира с эркером и потрясающим видом на Покровский сквер (площадь Тургенева). Железобетонные перекрытия. Кирпичные стены. Двухсторонняя квартира площадью 66,2 кв. м. расположена на 3м этаже 6-этажного нового дома, возведенного в 1993 году по историческому проекту от 1894 г. Квартира состоит из 3-х комнат гостиная 24,4 м<sup>2</sup> и две спальни 9,1 м<sup>2</sup> + 9,3 м<sup>2</sup>, кухня 8,5 м<sup>2</sup>, отдельный санузел 5 м<sup>2</sup>. Окна 2-х спален и кухни обращены на Садовую улицу. Окна гостиной с эркером на Покровский сквер. Чистая светлая парадная. Этаж 3 из 6. Раздельный санузел. Важные локации: В 10 минутах неспешных прогулки Мариинский театр, уединение Юсуповского сада, Юсуповский дворец, монументальная Исаакиевская площадь. Гимназия 2, школа 256, школа 255. Один взрослый собственник.









Move.ru - вся недвижимость России