

Создано: 27.12.2025 в 16:46

Обновлено: 03.01.2026 в 15:21

Санкт-Петербург, Садовая улица, 88

**20 400 000 ₽**

Санкт-Петербург, Садовая улица, 88

Округ

[СПБ, Адмиралтейский район](#)

Улица

[улица Садовая](#)

## Квартира

Количество комнат

3

Высота потолков

3.5 м

Жилая площадь

42.8 м<sup>2</sup>

Площадь кухни

8.5 м<sup>2</sup>

Общая площадь

66.2 м<sup>2</sup>

Этаж

3/6

## Детали объекта

Тип сделки

Продам

Раздел

[Квартиры](#)

Тип санузла

раздельный

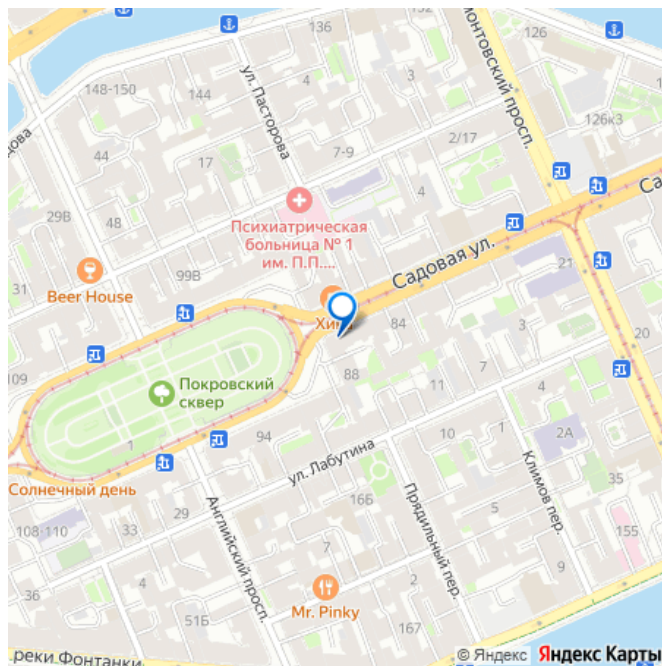
<https://spb.move.ru/objects/9287766773>

**Альбина Абдрахманова, Авеста**

**консалтинг**

**79118248762**

для заметок



Вид из окна

на улицу

Ремонт

евро

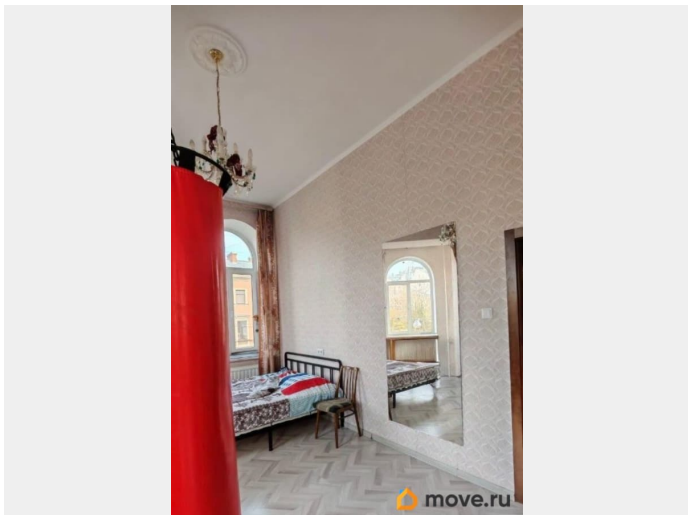
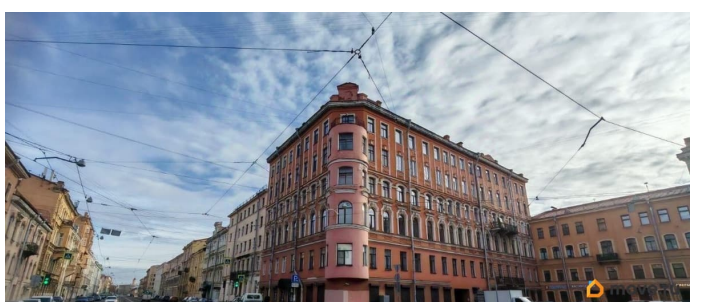
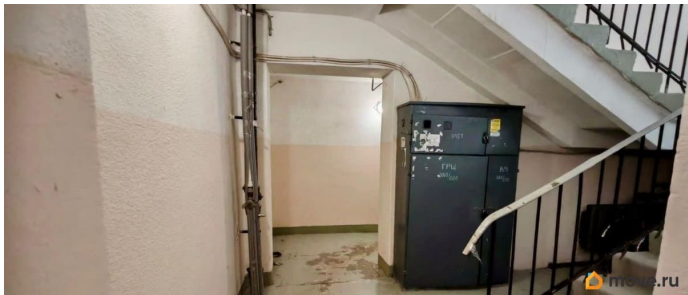
Покупка в ипотеку

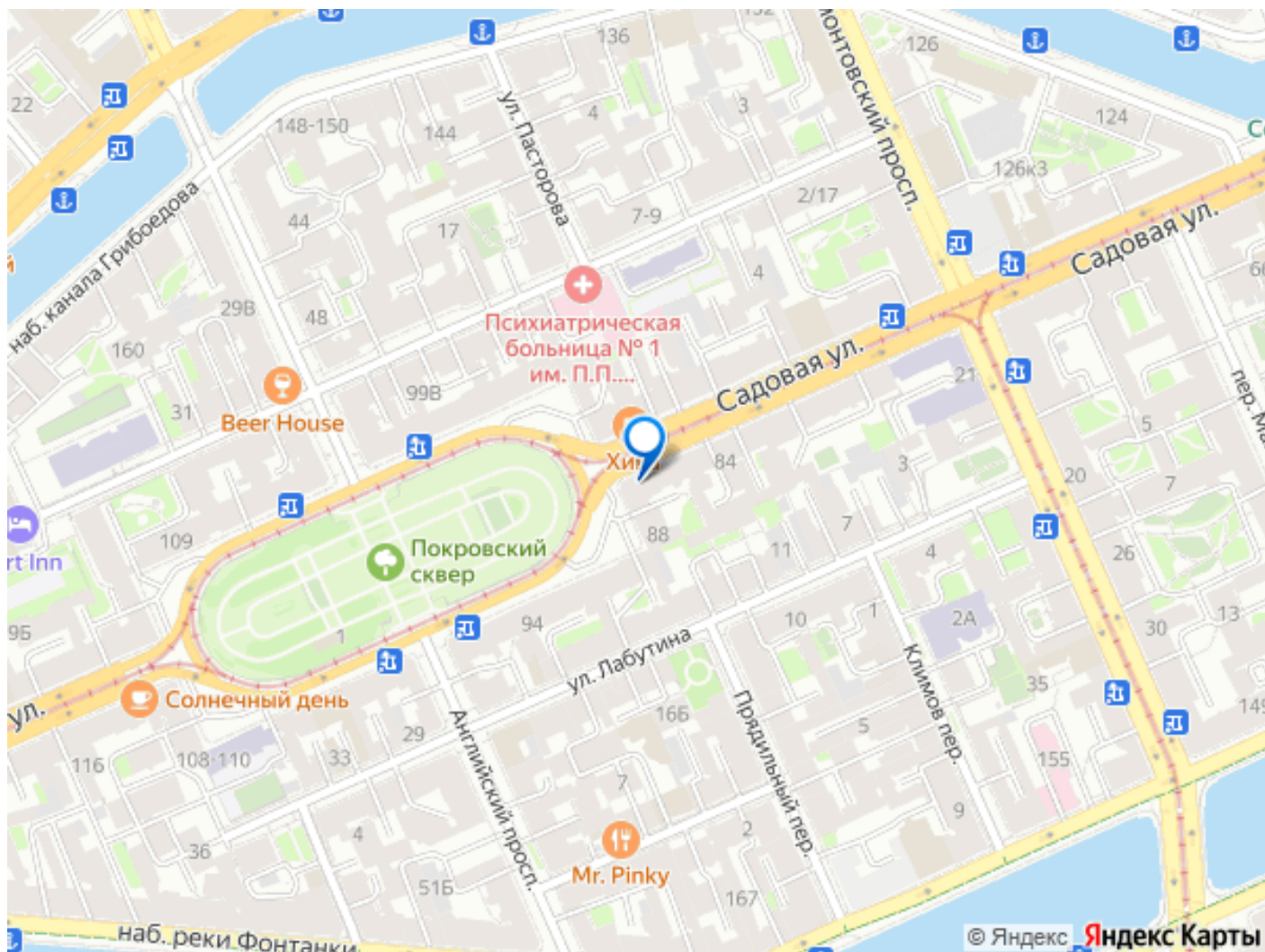
да

возможна ипотека, лифт

## Описание

Предлагается к продаже 3-х к. квартира с эркером и потрясающим видом на Покровский сквер (площадь Тургенева). Железобетонные перекрытия. Кирпичные стены. Двухсторонняя квартира площадью 66,2 кв. м. расположена на 3м этаже 6-этажного нового дома, возведенного в 1993 году по историческому проекту от 1894 г. Квартира состоит из 3-х комнат гостиная 24,4 м2 и две спальни 9,1 м2 + 9,3 м2, кухня 8,5 м2, отдельный санузел 5 м2. Окна 2-х спален и кухни обращены на Садовую улицу. Окна гостиной с эркером на Покровский сквер. Чистая светлая парадная. Этаж 3 из 6. Раздельный санузел. Дополнительно в стоимость включена кладовка на этаже площадью 3 м кв. Важные локации: В 10 минутах неспешных прогулки Мариинский театр, уединение Юсуповского сада, Юсуповский дворец, монументальная Исаакиевская площадь. Гимназия 2, школа 256, школа 255. Один взрослый собственник.





Move.ru - вся недвижимость России