

🕒 Создано: 16.01.2026 в 22:49

Обновлено: 01.02.2026 в 19:58

Санкт-Петербург, Садовая улица, 88

20 500 000 ₽

Санкт-Петербург, Садовая улица, 88

Округ

[СПБ, Адмиралтейский район](#)

Улица

[улица Садовая](#)

Квартира

Количество комнат

3

Жилая площадь

42.8 м²

Площадь кухни

8.5 м²

Общая площадь

66.2 м²

Этаж

3/6

Детали объекта

Тип сделки

Продам

Раздел

[Квартиры](#)

Покупка в ипотеку

да

возможна ипотека, лифт

Описание

<https://spb.move.ru/objects/9288706019>

Альбина Абдрахманова, Авеста

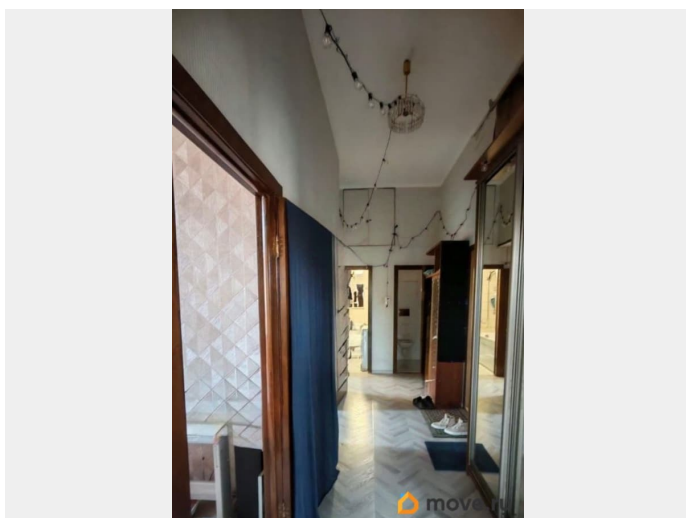
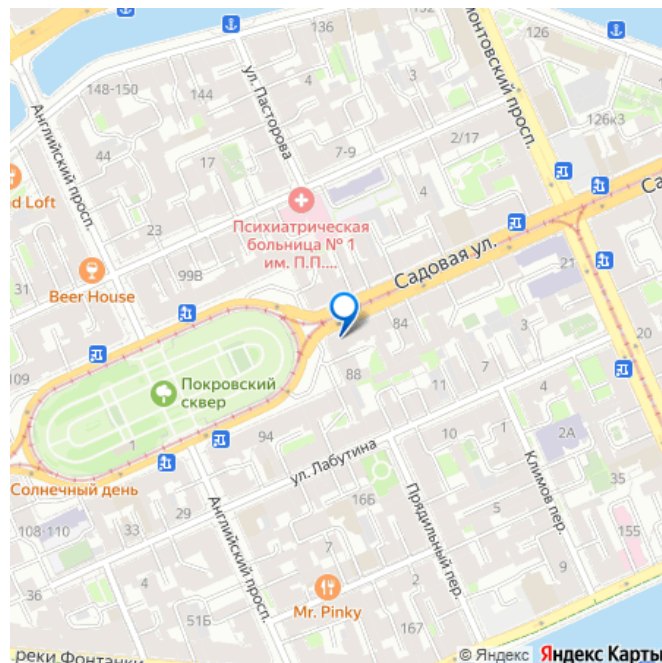
консалтинг

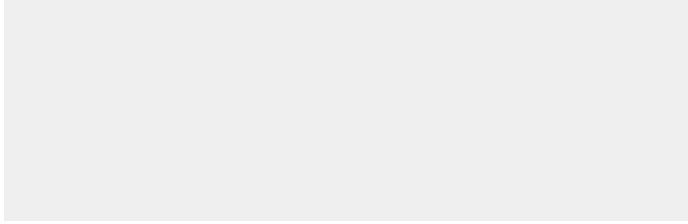
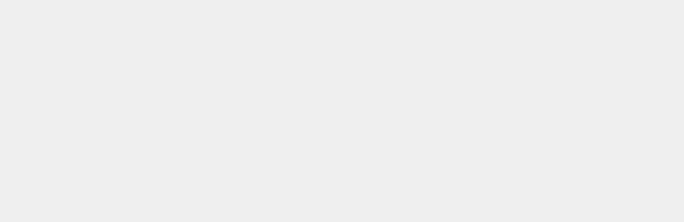
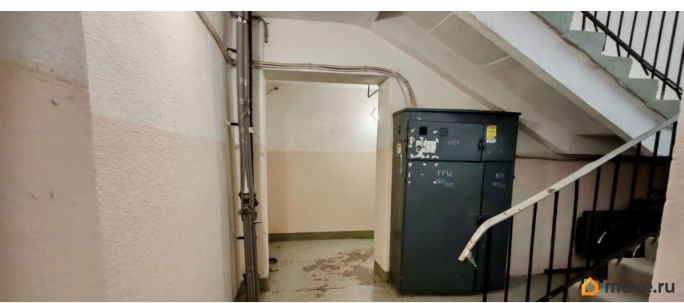
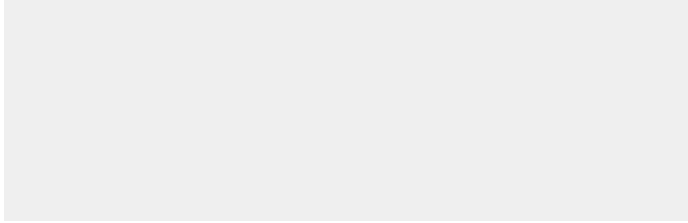
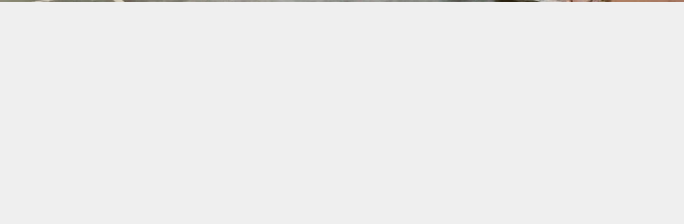
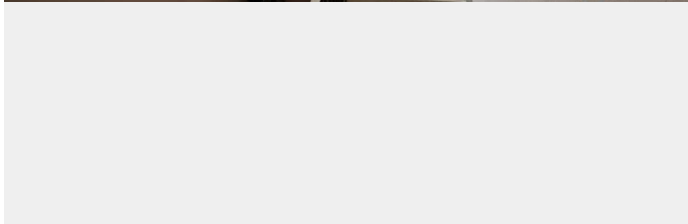
79119051405

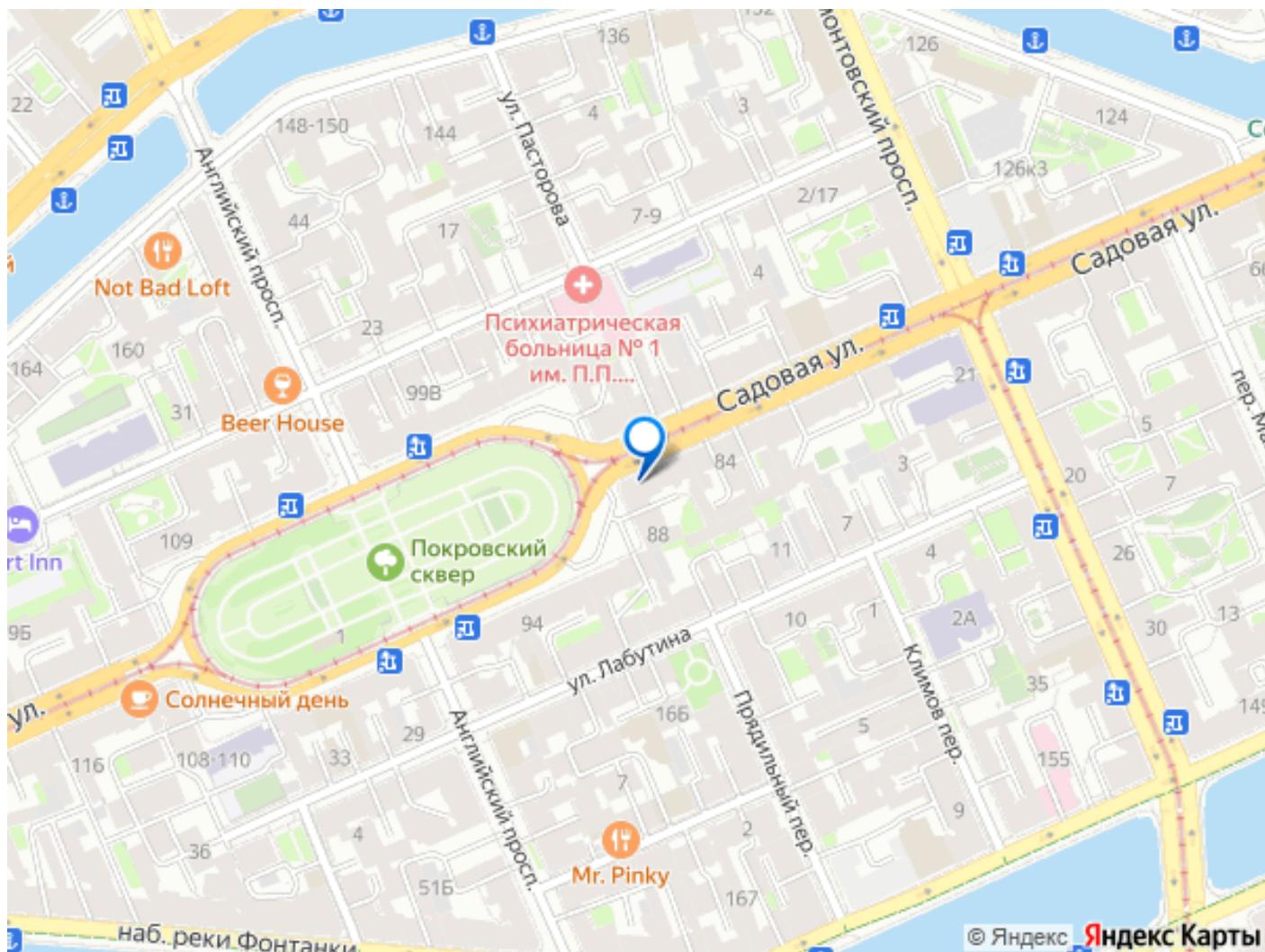
для заметок



Предлагается к продаже 3-х к. квартира с эркером и потрясающим видом на Покровский сквер (площадь Тургенева). Железобетонные перекрытия. Кирпичные стены. Двухсторонняя квартира площадью 66,2 кв. м. расположена на 3м этаже 6-этажного нового дома, возведенного в 1993 году по историческому проекту от 1894 г. Квартира состоит из 3-х комнат гостиная 24,4 м2 и две спальни 9,1 м2 + 9,3 м2, кухня 8,5 м2, отдельный санузел 5 м2. Окна 2-х спален и кухни обращены на Садовую улицу. Окна гостиной с эркером на Покровский сквер. Чистая светлая парадная. Этаж 3 из 6. Раздельный санузел. Дополнительно есть кладовка около 3 м кв на этаже, специально для этой квартиры. Важные локации: В 10 минутах неспешных прогулки Мариинский театр, уединение Юсуповского сада, Юсуповский дворец, монументальная Исаакиевская площадь. Гимназия 2, школа 256, школа 255. Один взрослый собственник.







Move.ru - вся недвижимость России