

🕒 Создано: 15.09.2025 в 16:44

🔄 Обновлено: 11.04.2026 в 17:51

**Санкт-Петербург, улица Маршала
Захарова, 35К2**

12 250 000 ₹

Санкт-Петербург, улица Маршала Захарова, 35К2

Округ

[СПБ, Красносельский район](#)

Улица

[улица Маршала Захарова](#)

Квартира

Количество комнат

3

Высота потолков

2.6 м

Жилая площадь

44.1 м²

Площадь кухни

7.2 м²

Общая площадь

66.3 м²

Этаж

5/9

Детали объекта

Тип сделки

Продам

Раздел

[Квартиры](#)

Тип балкона

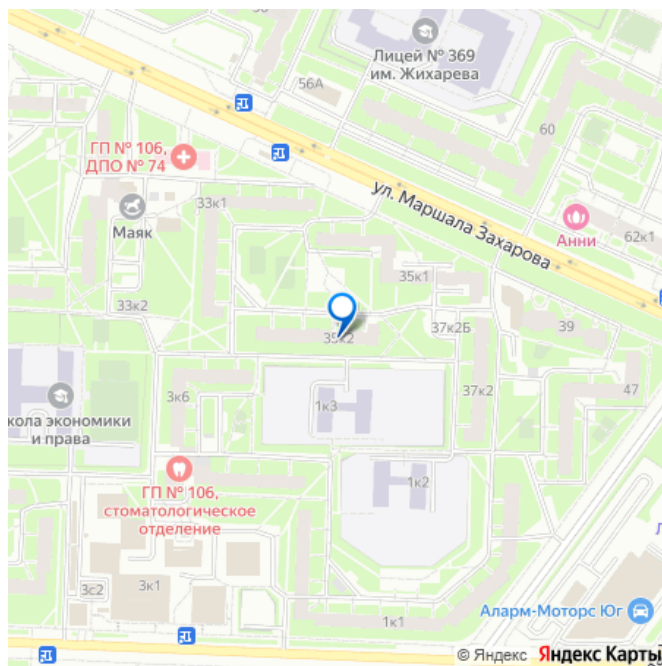
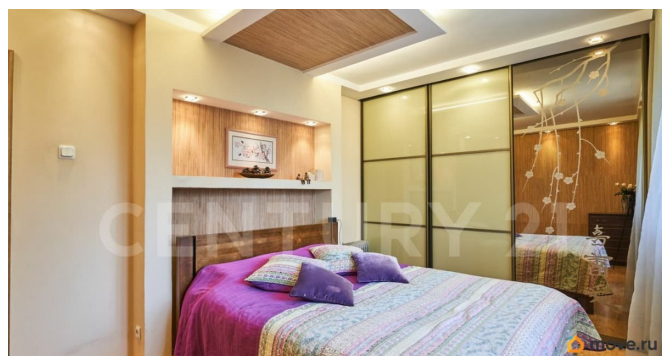
<https://spb.move.ru/objects/9284947722>

Вячеслав Горшков, CENTURY 21

Гарант

79818855430

для заметок



балкон

Тип санузла

раздельный

Вид из окна

во двор

Ремонт

косметический

Покупка в ипотеку

да

возможна ипотека, лифт

Описание

Трёхкомнатная квартира в экологически чистом районе Санкт-Петербурга .

Предлагается к покупке светлая и просторная трёхкомнатная квартира с качественным ремонтом. Общая площадь — 66,3 кв. м. Эргономичная планировка делает квартиру максимально комфортной для жизни. Основные характеристики: площадь кухни — 7,2 м²; площадь жилых комнат — 13,2 м², 15,4 м², 15,5 м²; есть балкон площадью 3 м², где можно создать релакс-зону или дополнительное место для хранения. В квартире выполнен ремонт из качественных материалов. На кухне — бытовая техника (AEG, ARDO, Indesit).

Преимущества квартиры: Окна выходят на юг и юго-запад ,светлая солнечная квартира. удобная планировка; вместительный шкаф-купе в спальне; кухонный гарнитур со встроенной техникой; Инфраструктура: во дворе всегда есть свободные места для парковки; рядом продуктовые магазины, магазины косметики и быта, аптеки, кафе; пункты выдачи OZON и Wildberries; Рядом в локации есть спортивные комплексы с

бассейном; гипермаркет «Окей» в 7 минутах езды; взрослая поликлиника в 10 минутах ходьбы, детская — совсем рядом; Квартира находится в окружение парков «Южно-Приморский парк» — 10 минут езды. Стрельна - в 10 минутах езды . Отличная локация: Во дворе детские сады, частная школа экономики и права , детская поликлиника 74, через дорогу известный лицей 369. Удобный выезд на КАД и ЗСД. До метро «Проспект Ветеранов», «Автово» и «Ленинский проспект» — 15 минут на транспорте. В конце 2025 года планируется открытие станции метро «Юго-западная» - 10 минут пешком . Все документы готовы к сделке. Звоните и записывайтесь на показ! Арт. 116853871

