

Создано: 12.12.2025 в 17:17

Обновлено: 17.12.2025 в 12:31

Санкт-Петербург, Придорожная аллея, 21

**8 900 000 ₽**

Санкт-Петербург, Придорожная аллея, 21

Округ

[СПБ, Выборгский район](#)

## Квартира

Количество комнат

3

Высота потолков

2.64 м

Площадь кухни

6.2 м<sup>2</sup>

Общая площадь

66.4 м<sup>2</sup>

Этаж

3/9

## Детали объекта

Тип сделки

Продам

Раздел

[Квартиры](#)

Вид из окна

во двор

Покупка в ипотеку

да

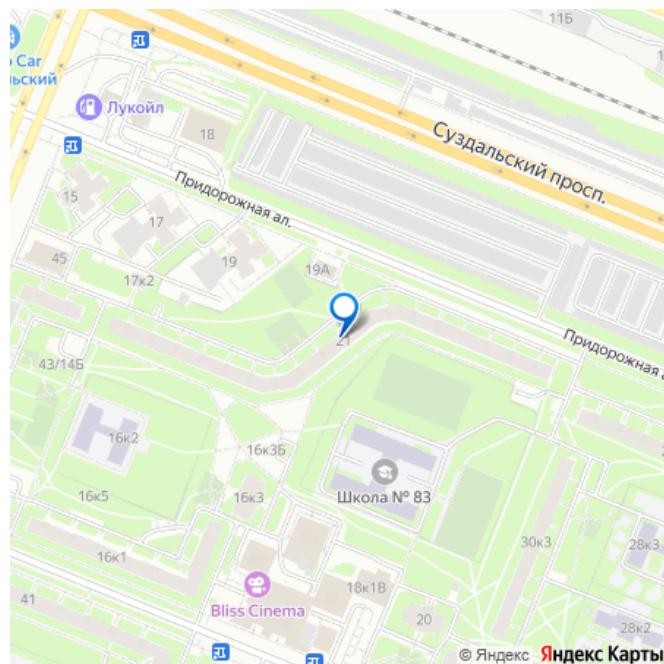
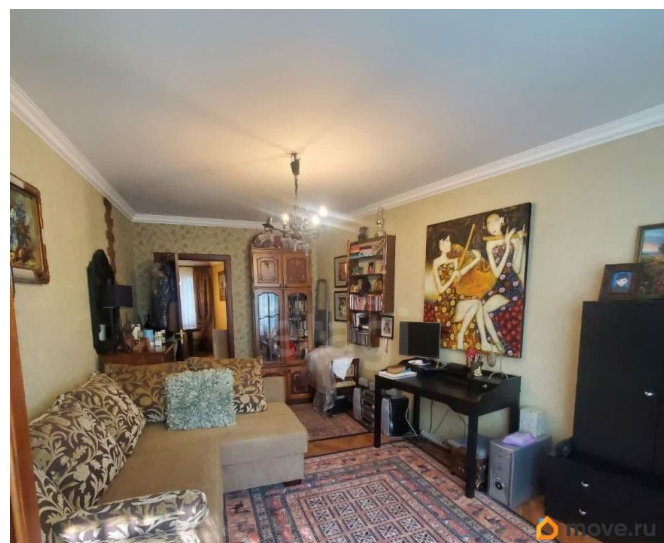
возможна ипотека, лифт

<https://spb.move.ru/objects/9287368957>

**Галина Ивановна Зуева, Этажи Санкт-Петербург**

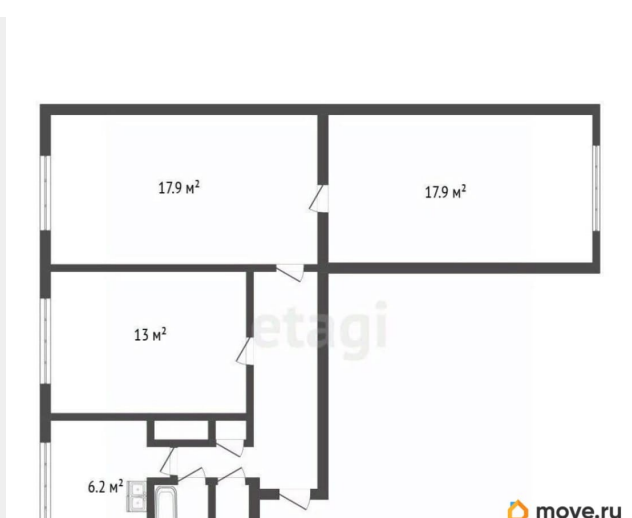
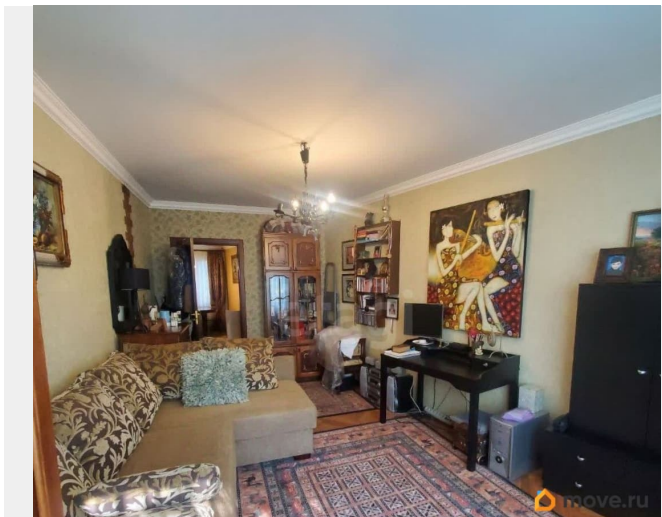
**79819076189**

для заметок

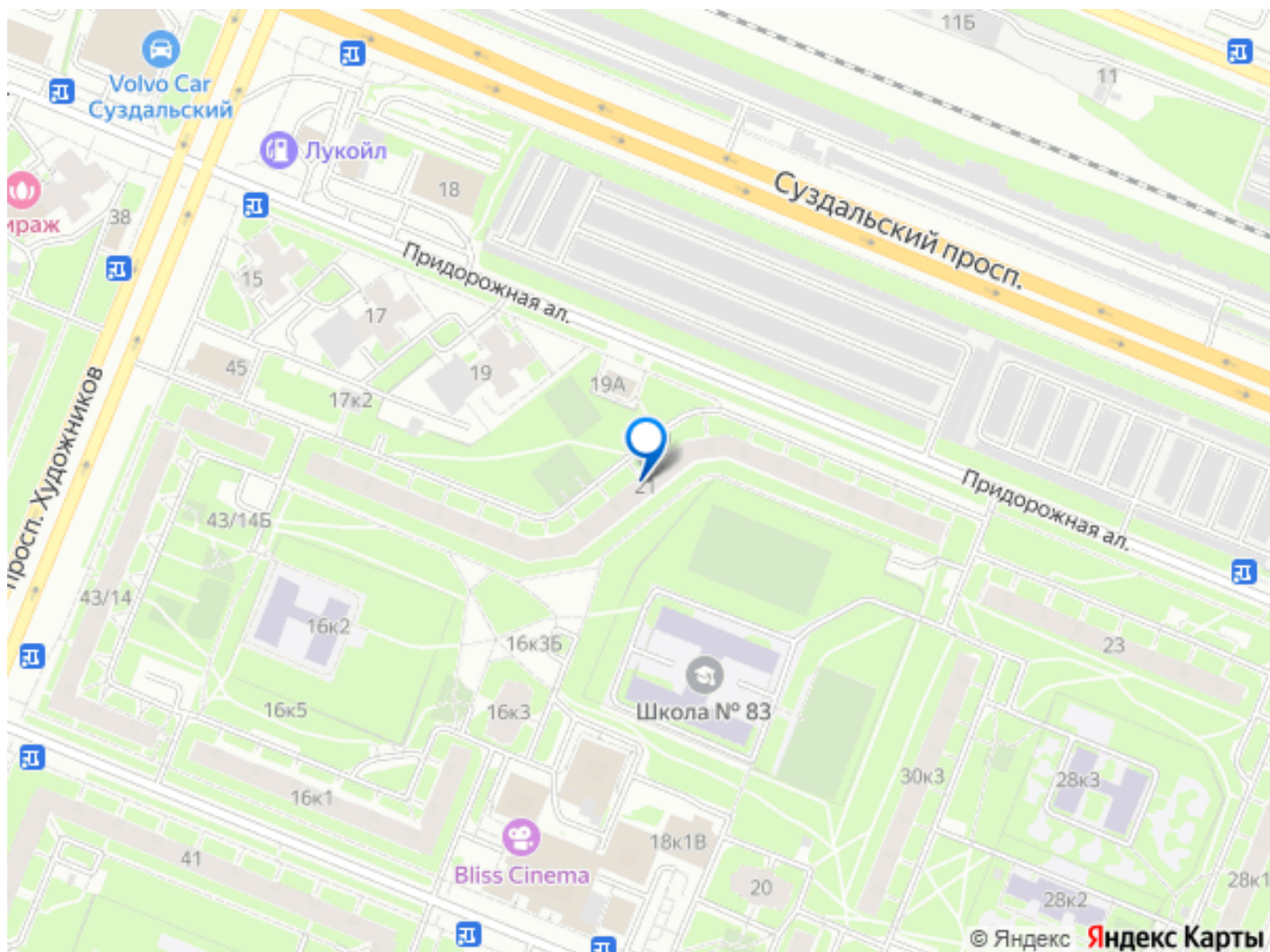


## Описание

Трехкомнатная квартира площадью 66.4 м<sup>2</sup> расположена в тихом, озелененном районе с полностью сформированной инфраструктурой. Планировка включает две изолированные спальни и просторную гостиную, что оптимально подходит для семьи с детьми или организации рабочего пространства. Все окна ориентированы в ухоженный, закрытый двор, что гарантирует отсутствие уличного шума. При этом выезд на Кольцевую автодорогу занимает несколько минут, обеспечивая отличную транспортную доступность к ключевым деловым и промышленным зонам города. В непосредственной шаговой доступности находятся две школы, детский сад, поликлиника, многофункциональный центр и супермаркеты, покрывая все повседневные потребности. Объект находится в собственности более 18 лет, продается двумя совершеннолетними владельцами, без обременений, прямая продажа с указанием полной стоимости в договоре. Квартира представляет собой сбалансированное предложение для постоянного проживания или долгосрочных инвестиций, сочетая комфорт жилого пространства, развитое окружение и выгодное расположение. Ждем вас на просмотр. Код пользователя: 100560  
Номер в базе: 9623603







Move.ru - вся недвижимость России