

Создано: 09.09.2025 в 07:32

Обновлено: 22.01.2026 в 16:28

<https://spb.move.ru/objects/9287613289>

Леонид Капшай, ВЕСТА

79811856709

**Санкт-Петербург, улица
Кораблестроителей, 36/1**

15 000 000 ₽

Санкт-Петербург, улица Кораблестроителей, 36/1

Округ

[СПБ, Василеостровский район](#)

Улица

[улица Кораблестроителей](#)

Квартира

Количество комнат

3

Высота потолков

2.7 м

Жилая площадь

42.7 м²

Площадь кухни

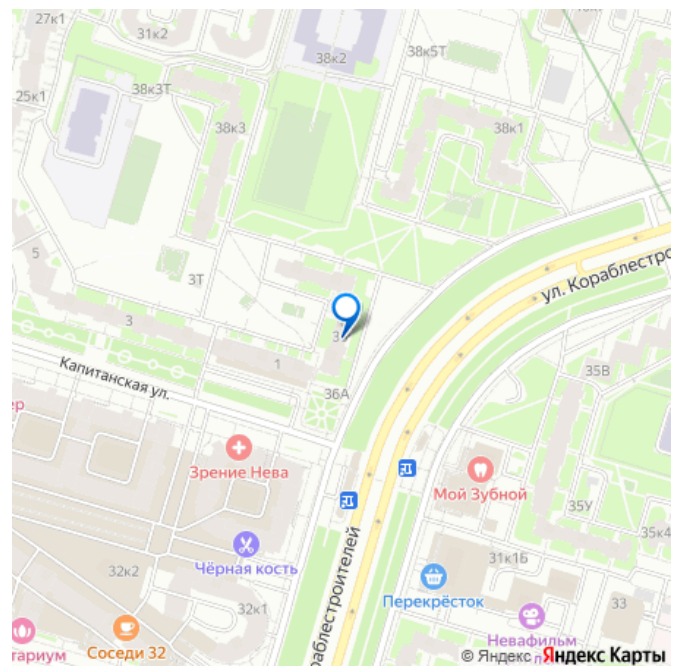
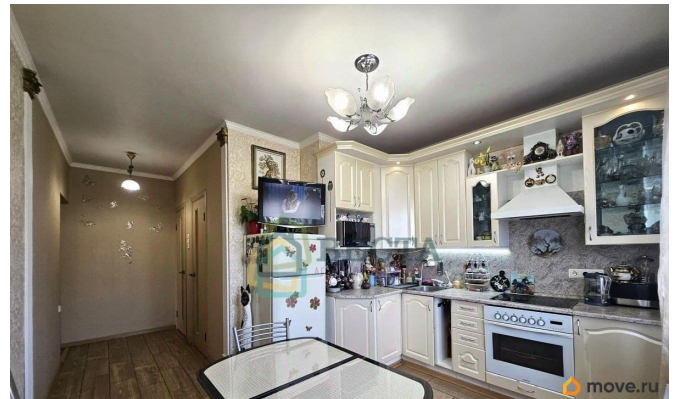
10.9 м²

Общая площадь

66.4 м²

Этаж

4/12



Детали объекта

Тип сделки

Продам

Раздел

[Квартиры](#)

Тип балкона

балкон

Тип санузла

раздельный

Вид из окна

во двор

Ремонт

евро

Покупка в ипотеку

да

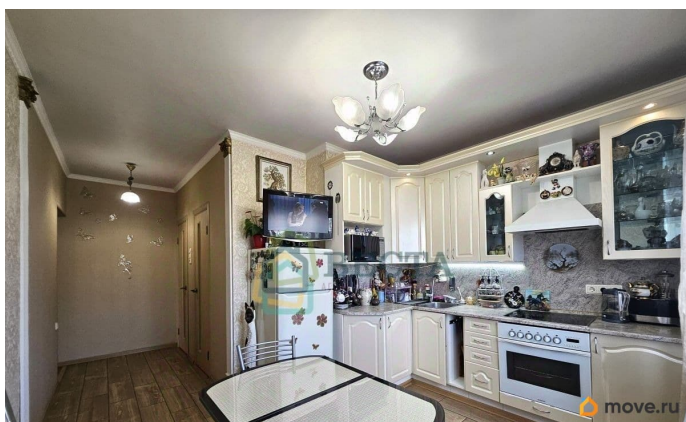
возможна ипотека, лифт

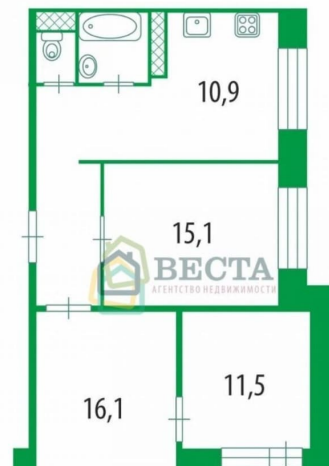
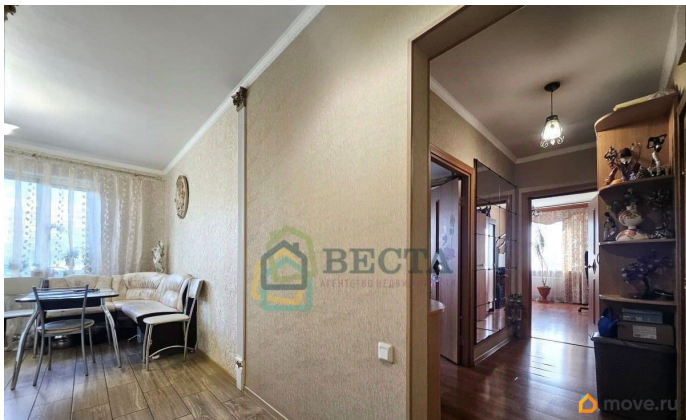
Описание

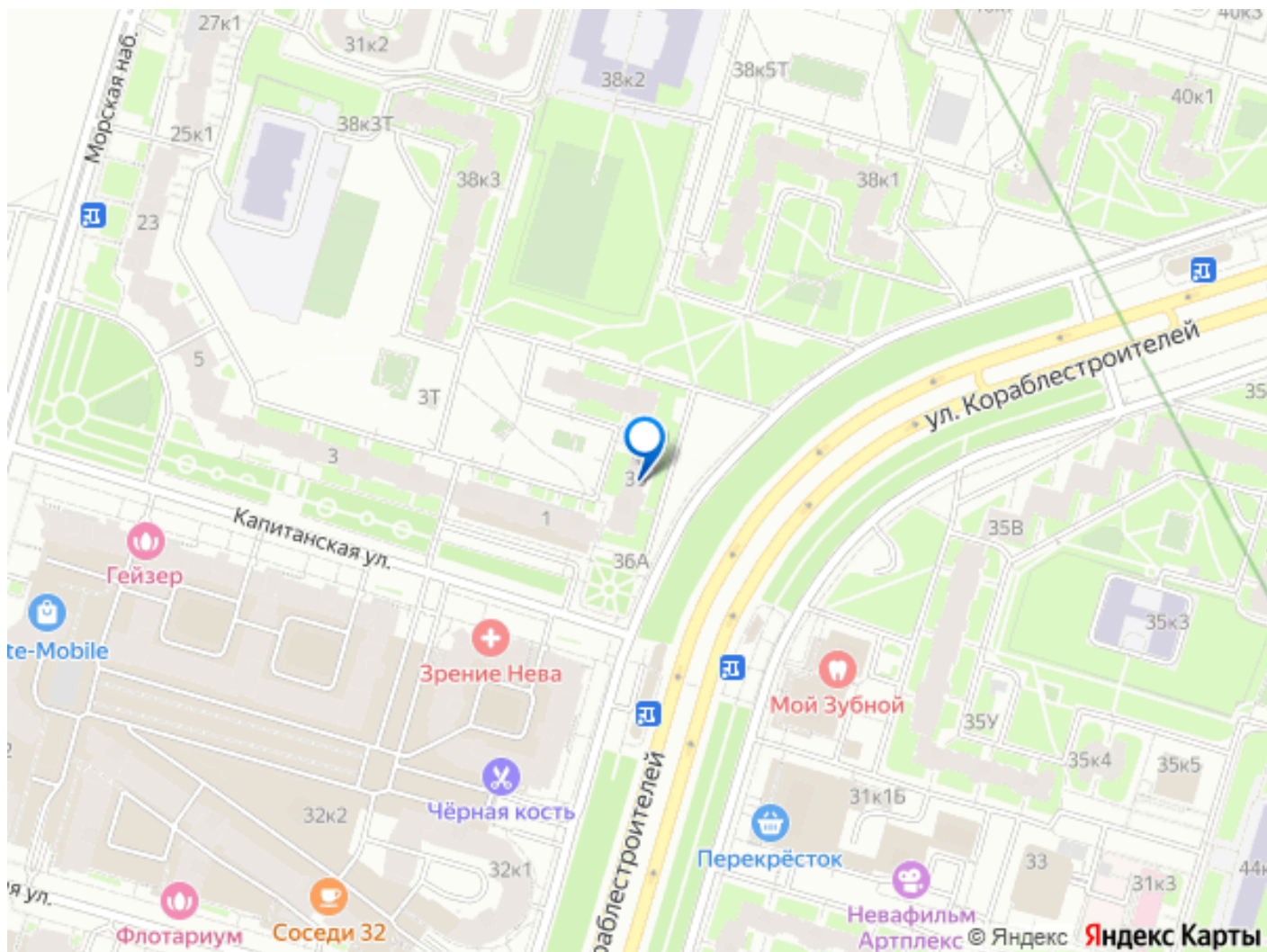
г. Санкт-Петербург, ул. Кораблестроителей, дом 36, корп. 1 А. Трехкомнатная квартира площадью 66,4 квадратных метра, располагающаяся на 4 этаже 12-ти этажного дома ДОМ: Построен в 1988 году. 137-я серия относится к крупнопанельным. В житейском понимании дома данной серии всегда считались самыми престижными и качественными среди панельных. Дома этой серии можно назвать высшей ступенью эволюции крупнопанельного строения. Высокая популярность их обусловлена довольно удобными планировками квартир, наличием просторных кухонь, а также достаточно высоких потолков 2.7 м. Имеется грузовой лифт. Во дворе зелень и детская площадка. Дом под управлением ТСЖ.

КВАРТИРА: Квартира полностью укомплектована мебелью и техникой (входит в стоимость). Имеется стиральная машина, холодильник, духовой шкаф, варочная панель, печь СВЧ и т.д. Очень удобная планировка, просторная прихожая, 2 изолированные комнаты 15.1 м² и 11.5 м², гостиная 16.1 м², кухня - 10.9 м². Раздельный

санузел (туалет 5 м?, ванная 7 м?). Высота потолков 2.7 метра. Окна - стеклопакеты. Ремонт не требуется - заезжай и живи. Лоджия с отделкой. Тихие и спокойные соседи. Перед входом в квартиру есть просторный приквартирный тамбур с местами хранения на 2 квартиры. ИНФРАСТРУКТУРА: Отличная транспортная доступность и инфраструктура. До метро Приморская 10 минут пешком. Развитая транспортная развязка с выездом: на ЗСД, Набережные Невы, мост Бетанкура (не разводится). В пешей доступности новый сквер Александра Володина, набережная реки Смоленки с красивейшими видами, Финский залив. Рядом детские сады, школы, гимназии, медицинские учреждения взрослые/детские, множество магазинов и ТЦ, различных центров оказания услуг. Более пяти лет в собственности, полная стоимость в договоре, подходит под ипотеку. При необходимости оказываем помощь в одобрении ипотеки, юридическое сопровождение в подарок! Звоните, записывайтесь на просмотр, с радостью ответим на все Ваши вопросы. Номер объекта: #1/761307/82







Move.ru - вся недвижимость России