

Создано: 29.01.2026 в 21:00

Обновлено: 30.01.2026 в 14:04

<https://spb.move.ru/objects/9288542670>

Дмитрий Владимирович Сыч, Этажи

Санкт-Петербург

79819396239

Санкт-Петербург, Саперная улица, 43

11 600 000 ₽

Санкт-Петербург, Саперная улица, 43

Округ

[СПБ, Пушкинский район](#)

для заметок

Квартира

Количество комнат

3

Жилая площадь

43.7 м²

Площадь кухни

9.7 м²

Общая площадь

66.9 м²

Этаж

6/6

Детали объекта

Тип сделки

Продам

Раздел

[Квартиры](#)

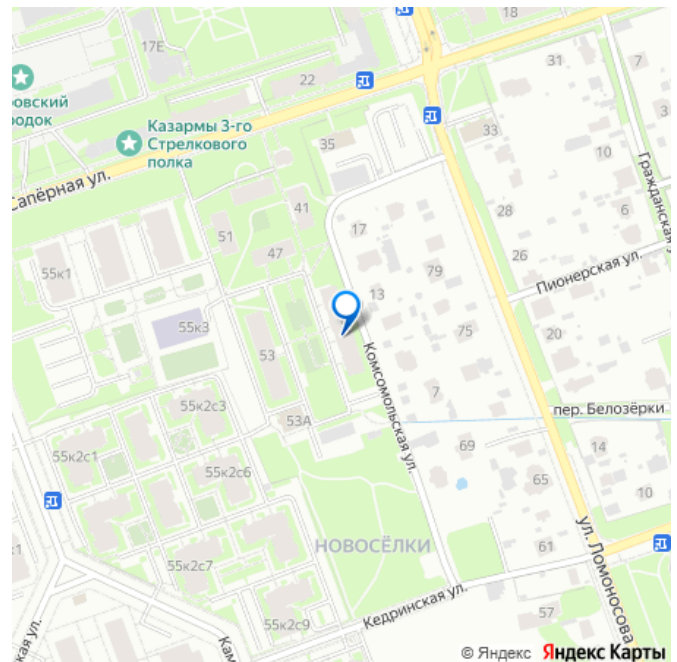
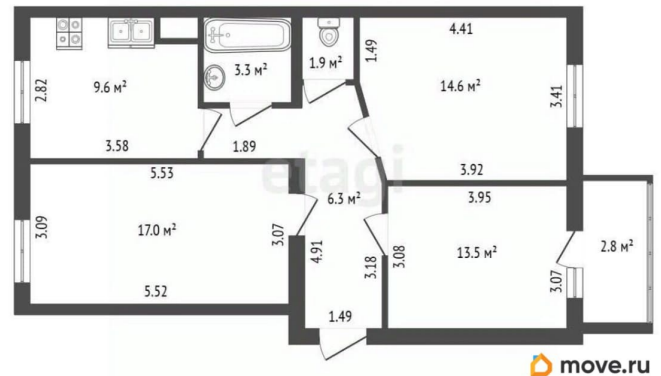
Покупка в ипотеку

да

возможна ипотека

Описание

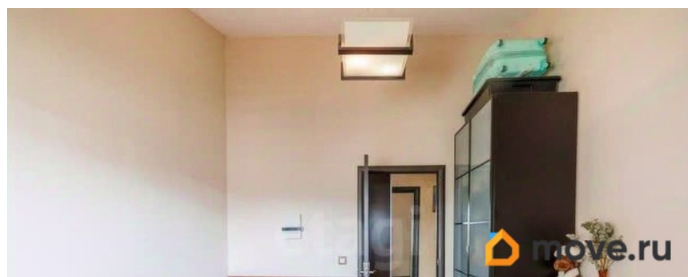
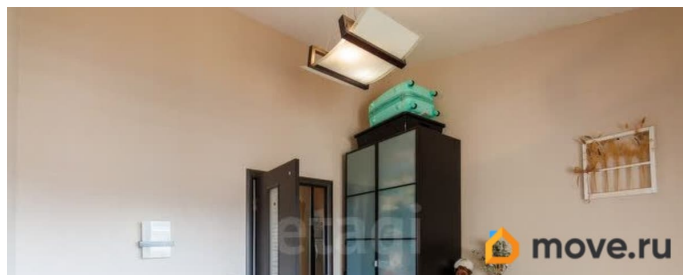
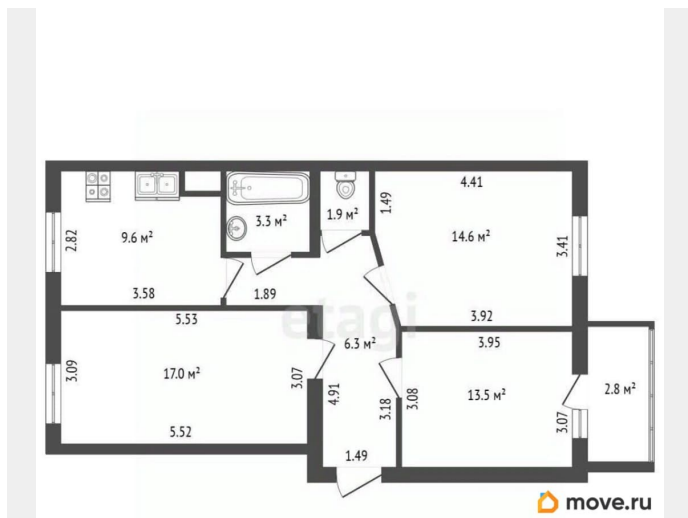
***** !!!Возможна покупка объекта в лизинг

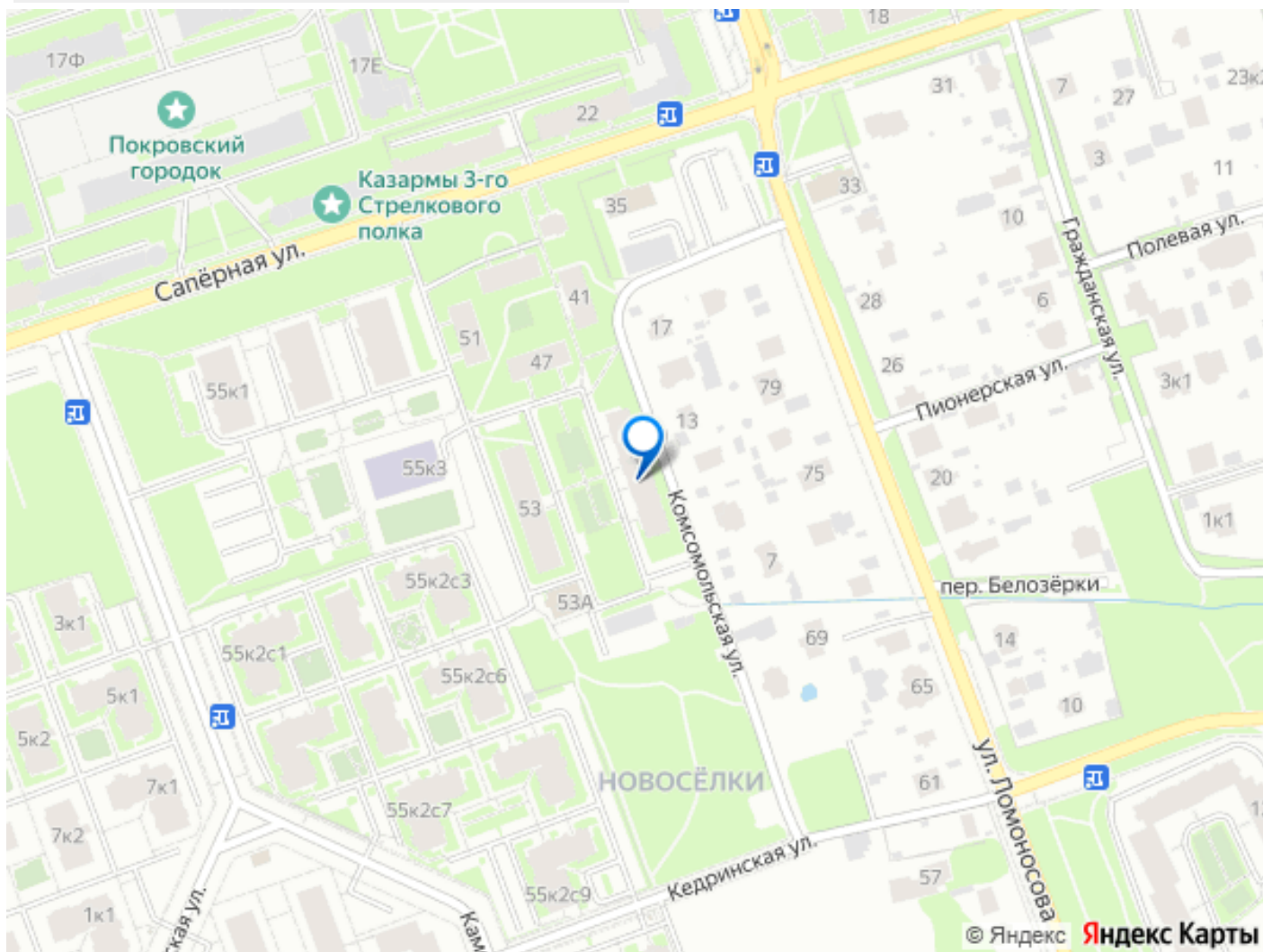
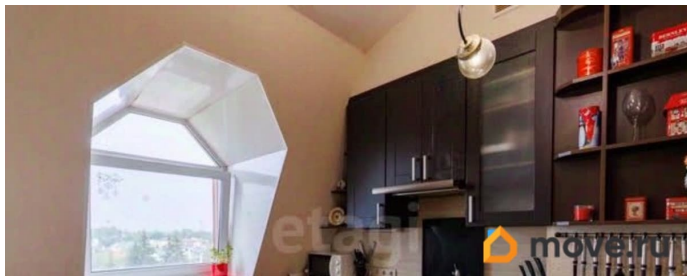


или ипотеку от 13.9% ***** Просторная 3-х комнатная квартира с потолками от 2.5 до 4.5 метров! * Метро: Звездная (23 мин.), Купчино (22 мин.), Шушары (25 мин.) * Общая площадь: 66,9 м? * Жилая площадь: 45,1 м? * Площадь кухни: 9,6 м? * Этаж: 6 из 6 (лифт отсутствует) * Год постройки: 1962 (капитальный ремонт в 2008г.)

_____ ХАРАКТЕРИСТИКА ДОМА, КВАРТИРЫ: * Кирпичный дом 1962 года постройки. (капитальный ремонт в 2008г.) * Зеленый благоустроенный двор с детской площадкой * Собственное парковочное место напротив парадной * Дом находится под управлением УК * Комфортный 6 этаж - мансарда без шума и пыли. * Регулярная уборка мест общего пользования * Потолки от 2.5 до 4.5 метров, позволяющие организовать второй этаж в квартире * Чистый подъезд, 3 квартиры на этаже и тихие соседи. * Из окна кухни и одной комнаты открывается панорамный вид, вид из 2х комнат в тихий двор * В квартире выполнен евроремонт * Эргономичная планировка: комната и кухня объединены в просторную кухню-гостиную 26,6 кв.м., 2 изолированные комнаты 14,6 и 13,5 кв.м, лоджия 2,8 кв.м * Санузел раздельный; *Площадь квартиры: 66,9 кв.м. 2,8 кв.м лоджия ЮРИДИЧЕСКАЯ ИНФОРМАЦИЯ: * Полная стоимость в договоре; * Можно в ипотеку любого банка ИНФРАСТРУКТУРА: * Остановки общественного транспорта до м. Купчино, м. Московская в 2 минутах ходьбы (до метро 20-35 минут на транспорте); * Ж/д-станция Павловск в 15 минутах ходьбы; * Рядом все объекты социальной и торговой инфраструктуры; * Новый современный детский сад во дворе; * Один из ведущих лицеев (410) по прописке в шаговой доступности; * В ближайшем окружении

Екатерининский (10 минут пешком),
Александровский, Нижний и Павловский
парки! ***** !!!Возможна покупка объекта в
лизинг или ипотеку от 13,9% ***** Код
пользователя: 178989 Номер в базе: 10950768





Move.ru - вся недвижимость России