

Создано: 13.06.2025 в 12:53

Обновлено: 08.02.2026 в 12:47

<https://spb.move.ru/objects/9281193308>

Ирина Рыбакова, СТАТУС

79119509356

**Санкт-Петербург, проспект Королева,
24К1**

12 990 000 ₽

Санкт-Петербург, проспект Королева, 24К1

Округ

[СПБ, Приморский район](#)

Улица

[проспект Королева](#)

Квартира

Количество комнат

3

Жилая площадь

42.5 м²

Площадь кухни

11 м²

Общая площадь

66 м²

Этаж

15/16

Детали объекта

Тип сделки

Продам

Раздел

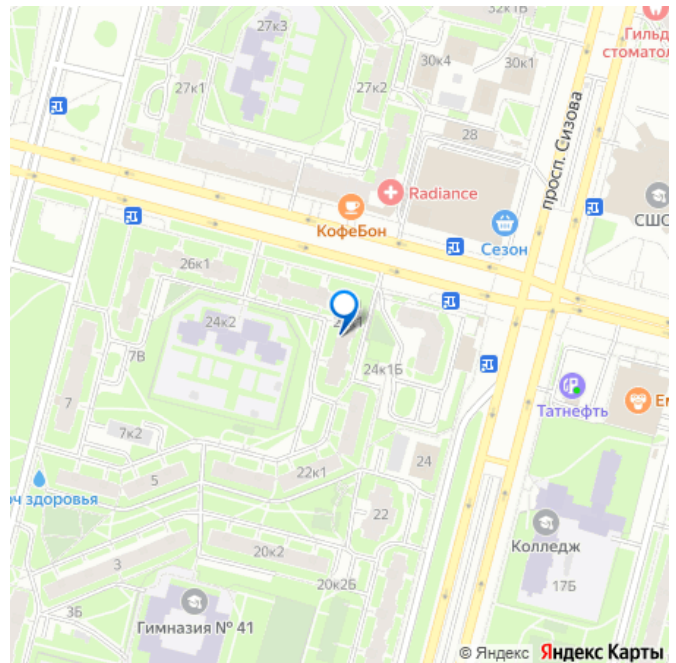
[Квартиры](#)

Тип балкона

балкон

Тип санузла

для заметок



раздельный

Вид из окна

на улицу

Ремонт

евро

Покупка в ипотеку

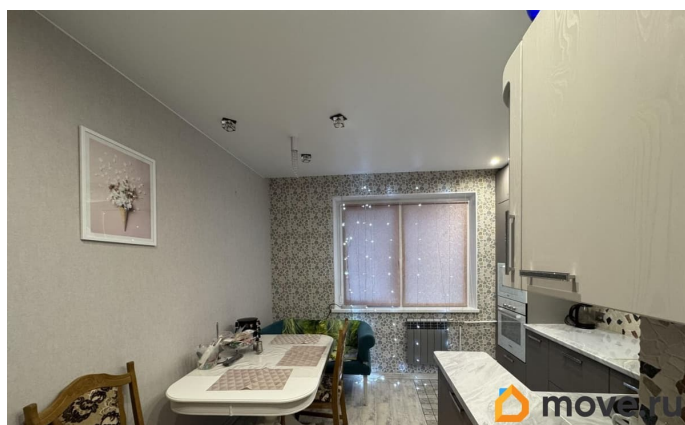
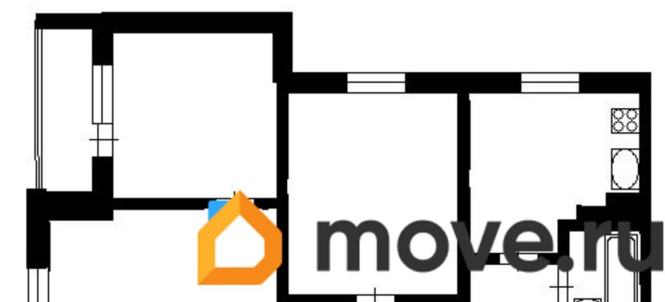
да

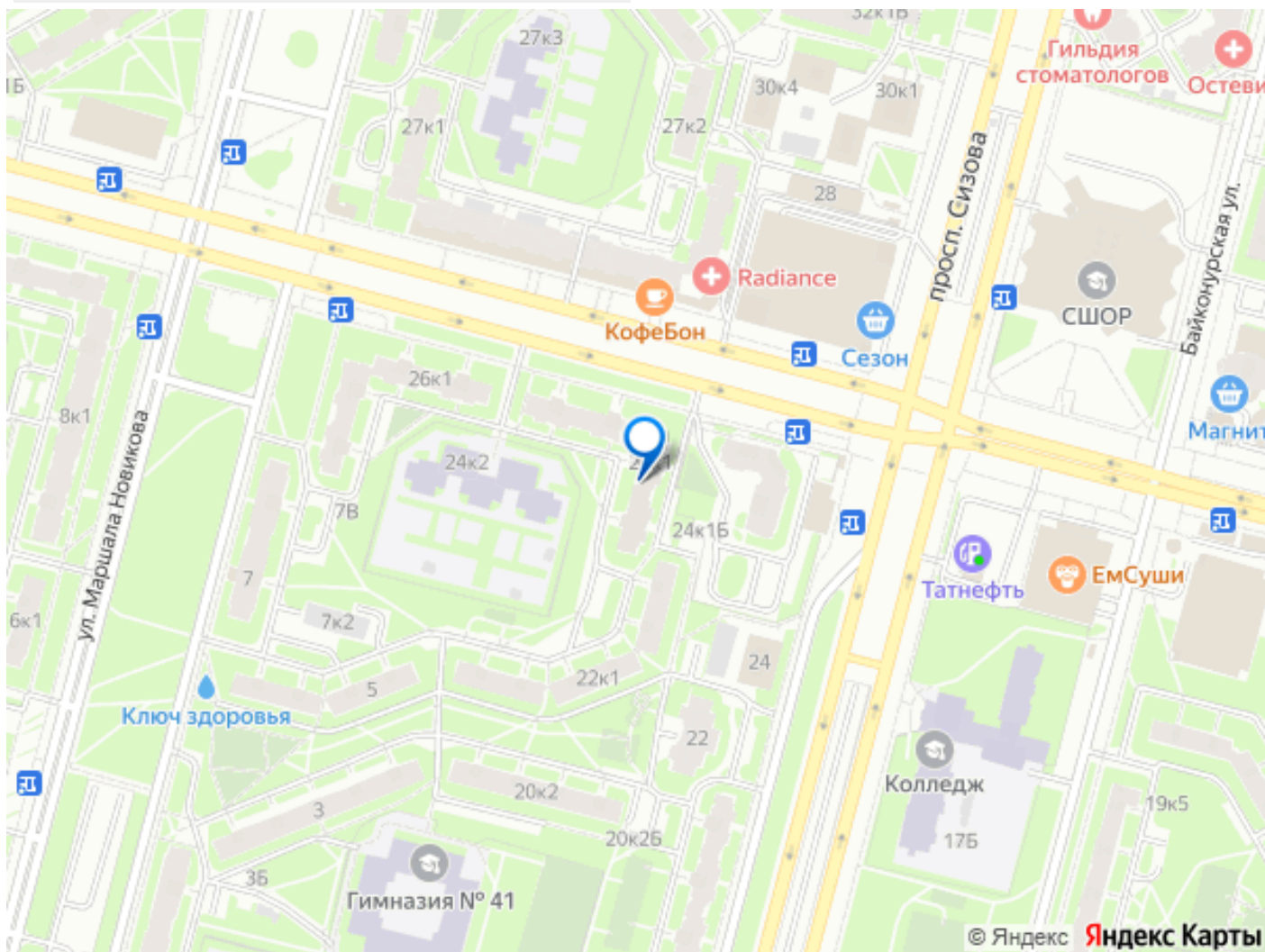
возможна ипотека, лифт, парковка

Описание

Цена только до конца января! В продаже 3 к кв на 15/16 этаже в пешей доступности от метро Комендантский проспект 12 минут. В квартире кухня 11 кв м, детская 15 кв м, гостиная 16 кв м, спальня 11,5 кв м с выходом на застекленную лоджию 3,9 кв м. Квартира двусторонняя, выполнен качественный ремонт, остается почти вся техника и мебель. Перед входом в квартиру просторный изолированный коридор на 2 квартиры. Есть кладовая. Преимущества дома: Год постройки 1987: крепкий и надежный дом. Отремонтированные парадные: чисто и опрятно. Обработанные меж панельные стыки: тепло и уютно. Новые лифты: комфорт и безопасность. Управление ТСЖ: отличное содержание дома. Видеонаблюдение круглосуточное. Приморский район богат крупными зелёными зонами: Удельный парк, Юнтоловский заказник, Парк 300-летия Санкт-Петербурга. В районе сложившаяся и развитая инфраструктура: детские сады (есть прямо во дворе дома), школы, магазины, торговые комплексы, фитнес-клубы, поликлиники и пр. Так же за квартирой закреплено парковочное место во дворе. Отличная транспортная доступность: «Комендантский проспект» 12

минут пешком и пионерская 7 минут
транспортом, удобный выезд на КАД и ЗСД,
множество наземного транспорта. Прямая
продажа! Звоните, с удовольствием отвечу
на все вопросы и договоримся на просмотр!





Move.ru - вся недвижимость России