

Создано: 19.12.2025 в 10:11

Обновлено: 19.12.2025 в 10:06

<https://spb.move.ru/objects/9287515293>

Агент

**79811285137**

**Санкт-Петербург, Морская набережная,  
15Г**

**16 500 000 ₽**

Санкт-Петербург, Морская набережная, 15Г

Округ

[СПБ, Василеостровский район](#)

## Квартира

Количество комнат

3

Площадь кухни

7.9 м<sup>2</sup>

Общая площадь

66 м<sup>2</sup>

Этаж

4/11

## Детали объекта

Тип сделки

Продам

Раздел

[Квартиры](#)

Тип балкона

балкон и лоджия

Тип санузла

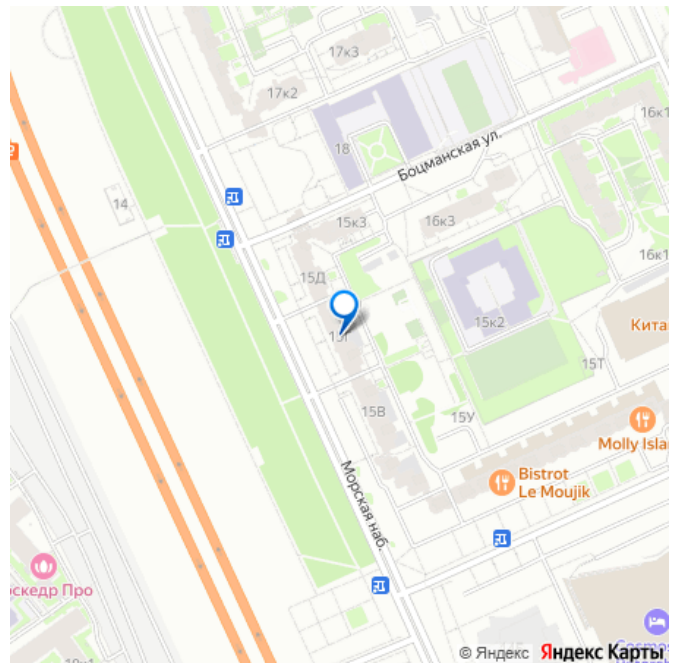
совмещенный

Вид из окна

на улицу

Покупка в ипотеку

для заметок

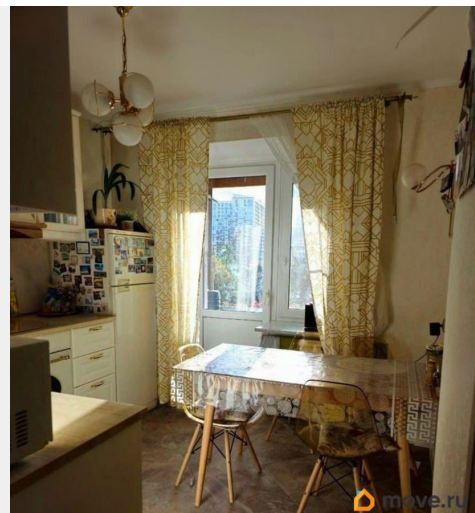
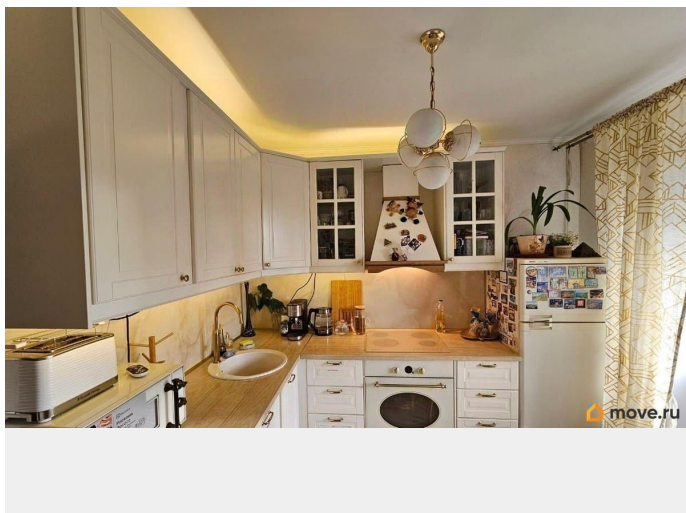


возможна ипотека, лифт, парковка

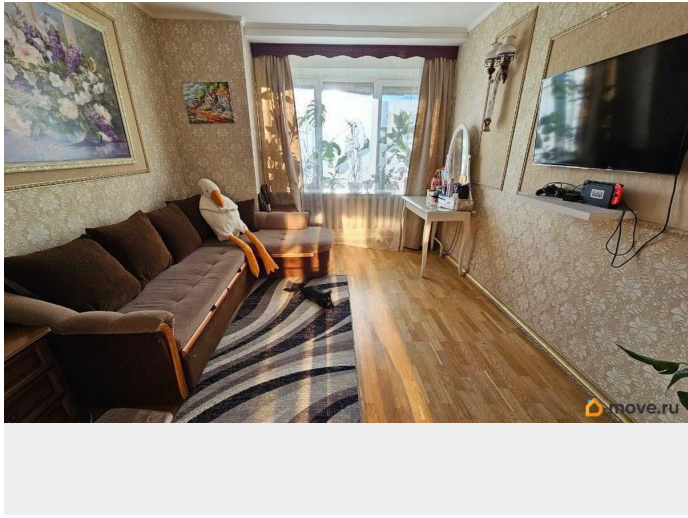
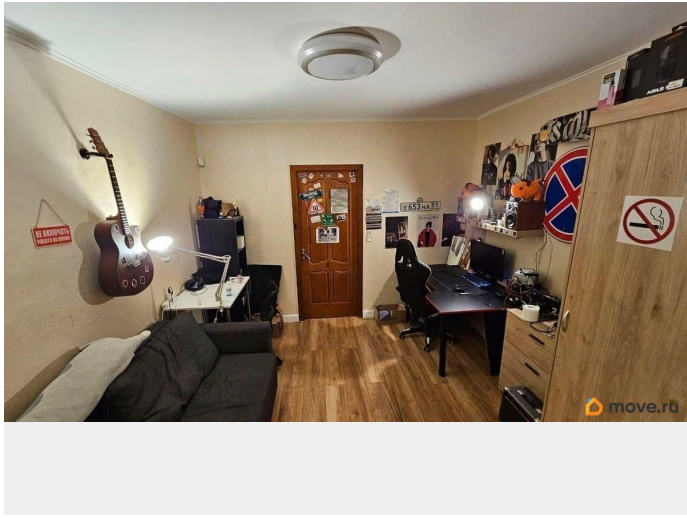
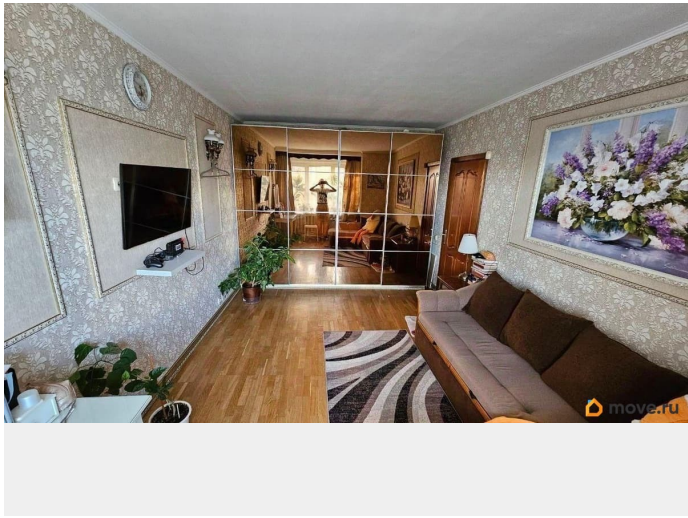
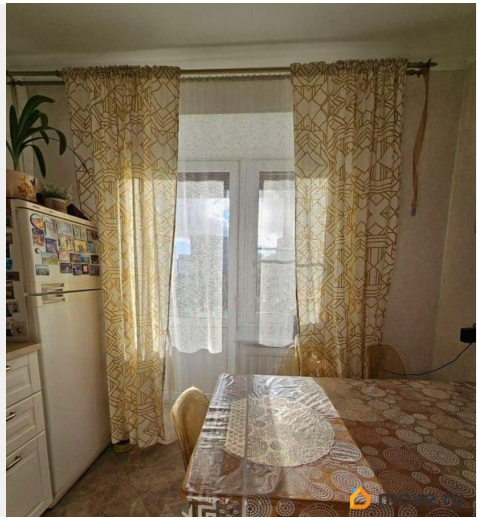
## Описание

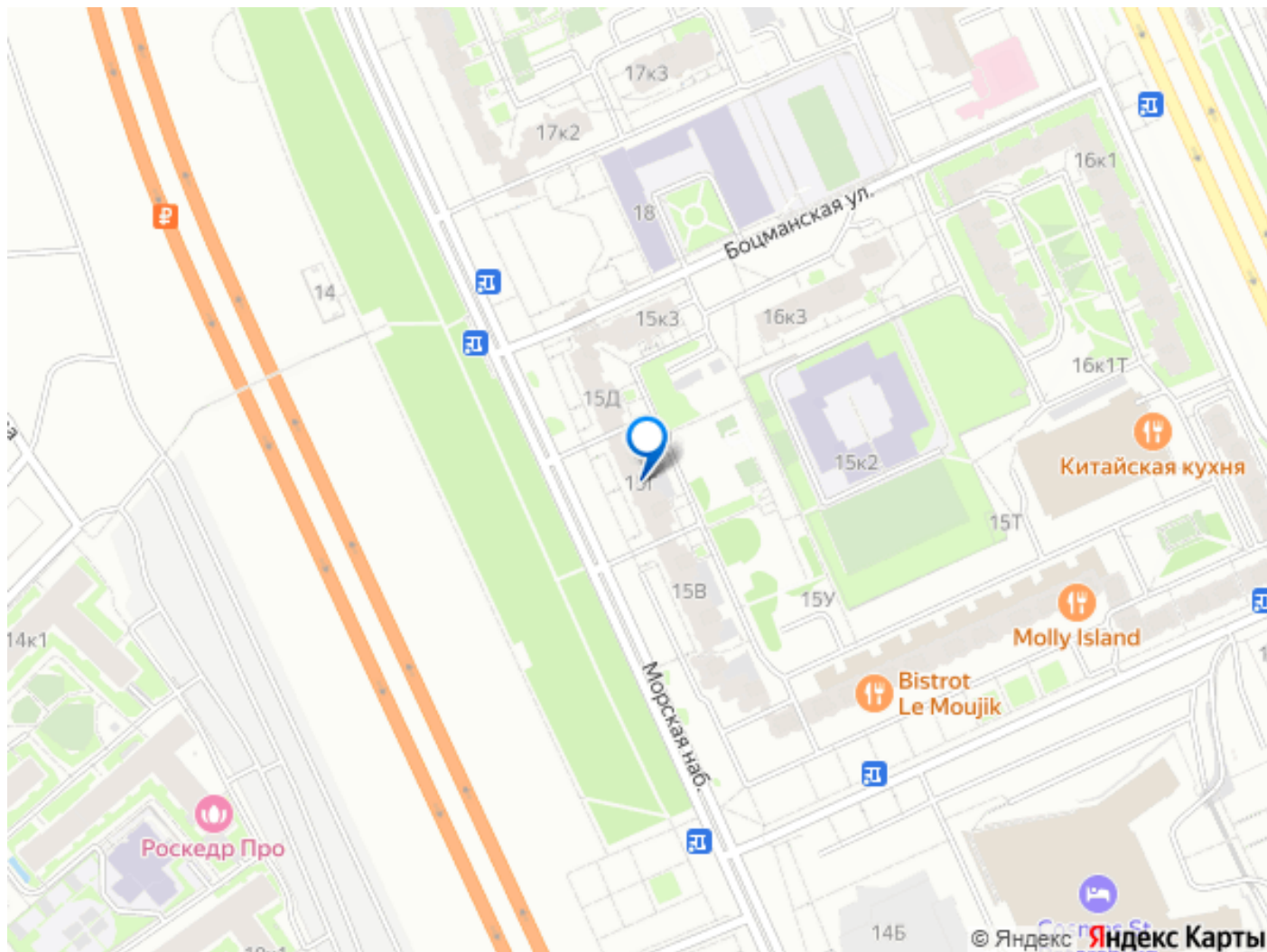
Продается УЮТНАЯ трехкомнатная квартира в КИРПИЧНОМ доме , в Санкт-Петербурге по адресу: Морская набережная, 15Г. Общая площадь составляет 66,5 кв. м, жилая площадь — 41 кв. м, кухня — 7.9 кв. м. Квартира расположена на ВЫСОКОМ 2-м этаже( по факту 4 этаж, так как два первых этажа занимает РУВД В.О. района и под квартирой тех.этаж) 14 -ти этажного дома, построенного в 1987 году. Квартира двухсторонняя. Из окон открывается вид как на улицу, так и во двор.В квартире сделан СОВРЕМЕННЫЙ евроремонт, кухня Икея ,встроенная посудомойка, плита , духовой шкаф, поэтому вам не нужно беспокоиться о дополнительных вложениях. Просторная планировка позволит комфортно разместить мебель по вашему вкусу. В наличии как открытый балкон, с которого можно насладиться прекрасными видами на вантовый мост, Голден Сити, а также любоваться закатами, так и застекленная лоджия, которая выходит во двор, с видом на гимназию 642 и детскую площадку, а также летом всё утопает в зелени. Совмещенный санузел оснащен всей необходимой сантехникой, ванна-джакузи, несколько режимов работы. В квартире, начиная с коридора и включая кухню и спальню, проведены теплые полы. На кухне плитка-керамогранит, а также в коридоре при входе. Окна качественные Rehau , двухкамерные, поэтому вас не будет беспокоить шум с улицы. Соседи все приличные , доброжелательные, живут в доме давно. Дом

оборудован двумя лифтами — пассажирским и грузовым, поэтому вам будет удобно подниматься на этаж с любимыми покупками. На территории предусмотрена наземная парковка, что избавит вас от проблем с местом для автомобиля. Свободные места всегда есть. Дом находится в хорошем состоянии, а инфраструктура района отлично развита. В пешей доступности от дома находятся школы, детские сады и магазины, что делает это место особенно удобным для семьи с детьми. Во дворе дома находится гимназия 642. Рядом колледж судостроения. В доме располагается Почта России. До станции метро Приморская можно дойти пешком за 20 минут, на общественном транспорте 10 минут, в 2 км ЗСД, что позволит быстро добраться до центра города и других районов. Квартира продается по договору купли-продажи. Все документы готовы к сделке, без обременений. Подходит для приобретения в ипотеку. Это отличное вложение для тех, кто ищет комфортное жилье в развитом районе. Не упустите возможность стать обладателем этой ЗАМЕЧАТЕЛЬНОЙ квартиры! Звоните и записывайтесь на просмотр, чтобы лично оценить все преимущества этого предложения! Агентов просьба не беспокоить!!!









Move.ru - вся недвижимость России