

Создано: 13.03.2026 в 11:29

Обновлено: 05.04.2026 в 11:38

Санкт-Петербург, улица Уточкина, 2К1

15 200 000 ₹

Санкт-Петербург, улица Уточкина, 2К1

Округ

[СПБ, Приморский район](#)

Улица

[улица Уточкина](#)

Квартира

Количество комнат

3

Высота потолков

2.67 м

Жилая площадь

42.1 м²

Площадь кухни

10.7 м²

Общая площадь

66 м²

Этаж

8/12

Детали объекта

Тип сделки

Продам

Раздел

[Квартиры](#)

Тип балкона

балкон

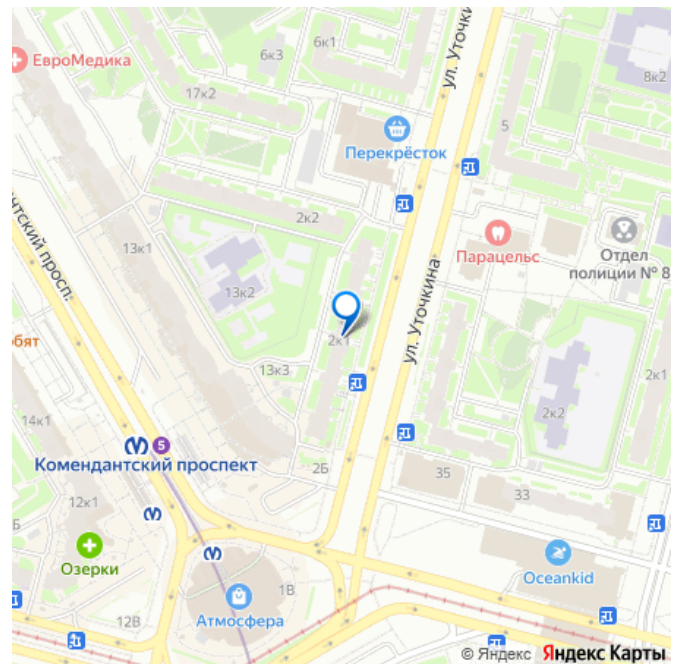
<https://spb.move.ru/objects/9291633970>

Екатерина Рикунова, Петербургская

Недвижимость

79817960848

для заметок



Тип санузла

раздельный

Вид из окна

на улицу

Ремонт

косметический

Квартира в новостройке

да

Покупка в ипотеку

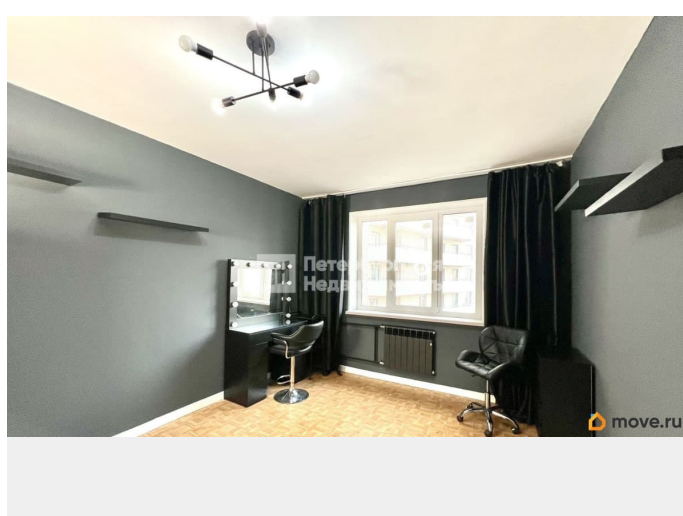
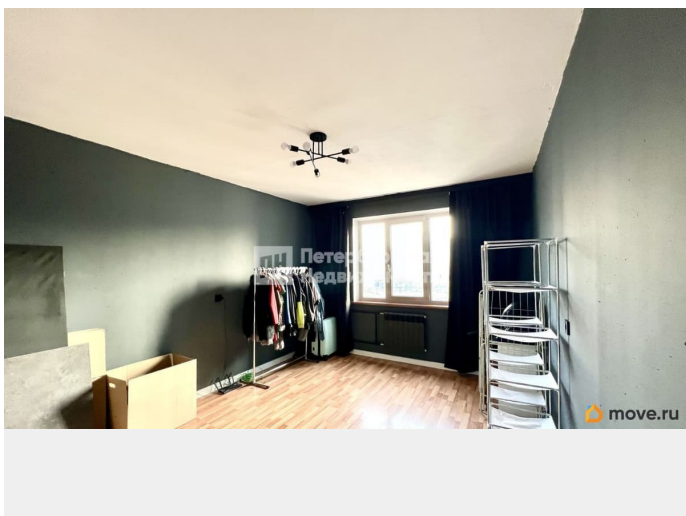
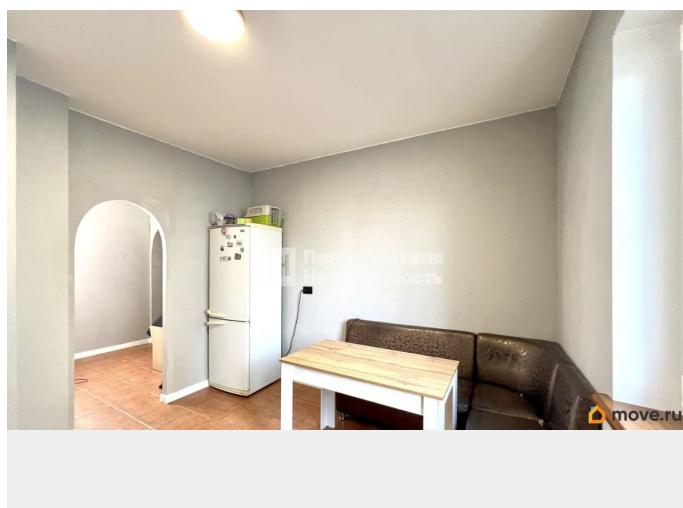
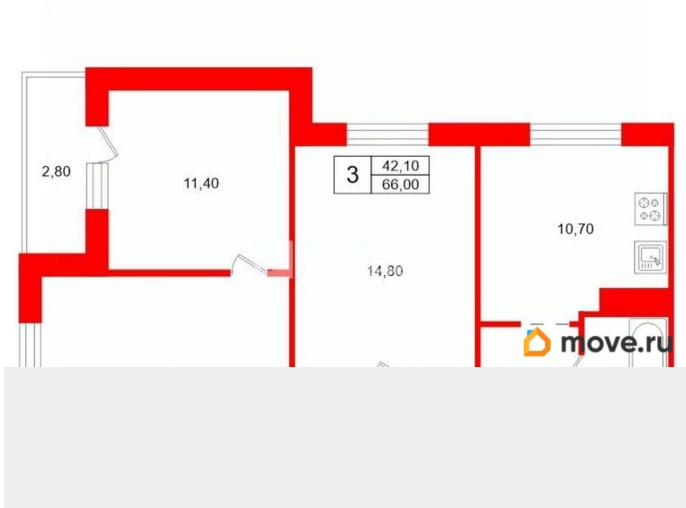
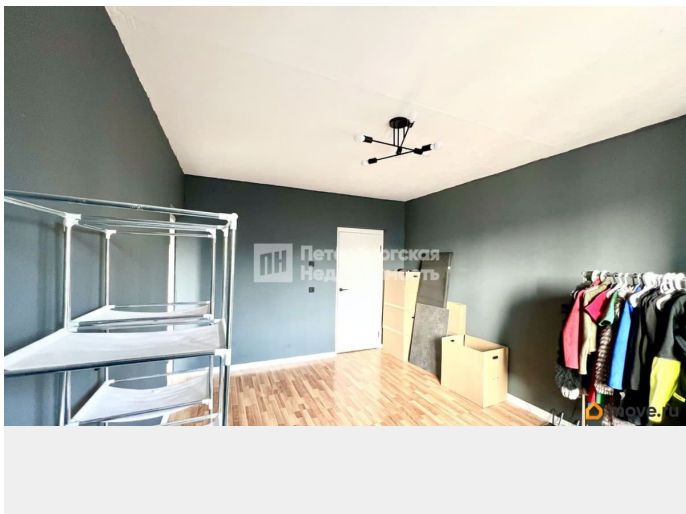
да

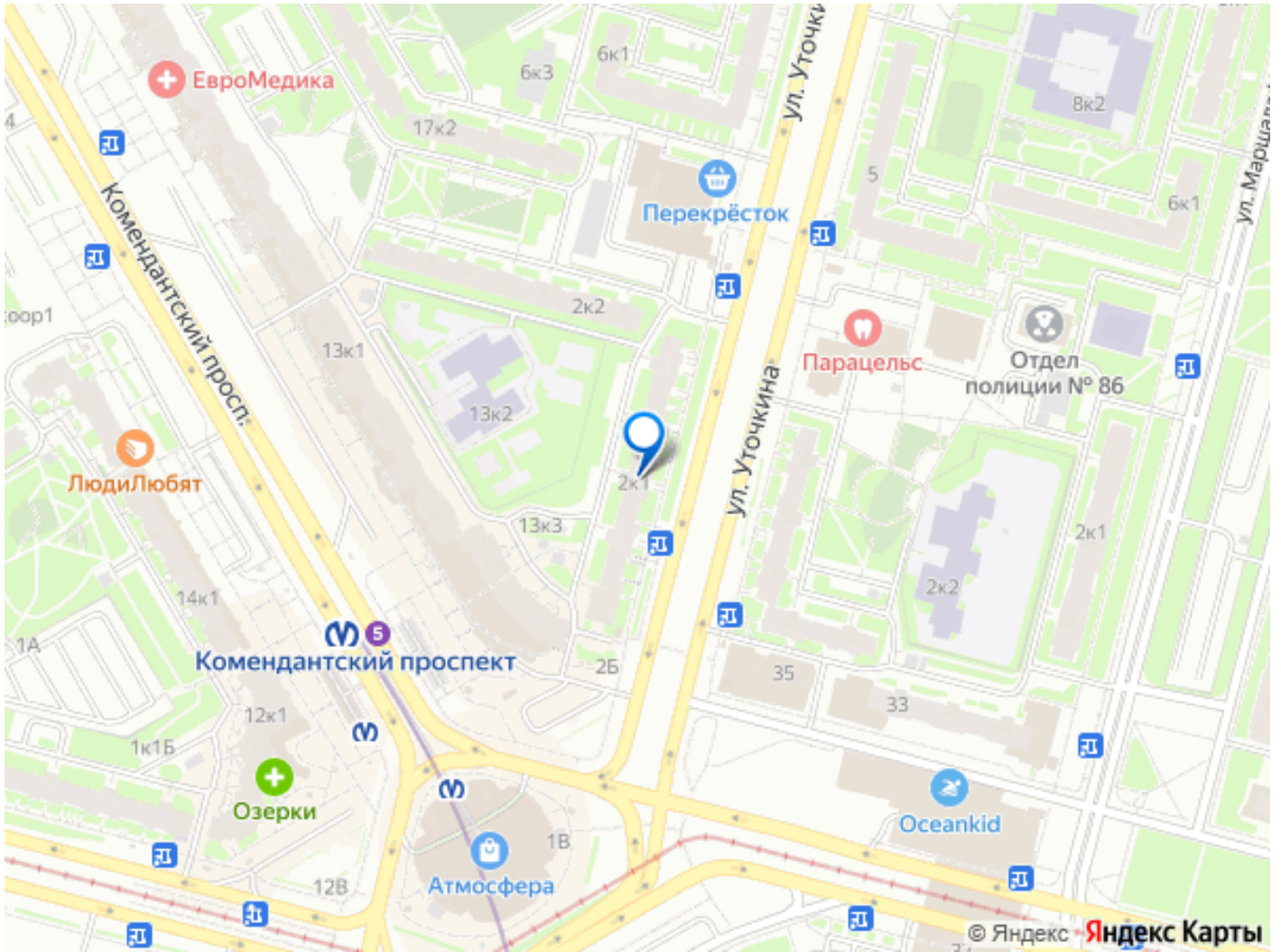
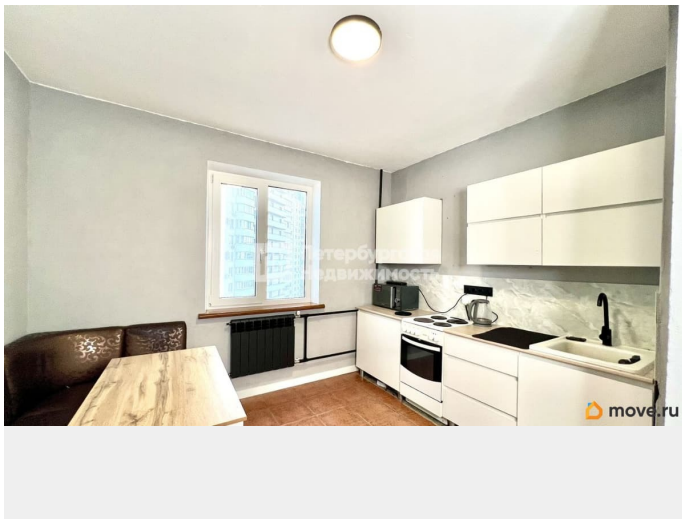
возможна ипотека, лифт

Описание

Номер объявления: 21561 - назовите его оператору. Трехкомнатная квартира у метро. Дом 137-серии 1988 года постройки. Всего 3 минуты пешком до метро! Один из лучших районов Санкт-Петербурга - Приморский. Вся транспортная, социальная и коммерческая инфраструктуры в локации уже полностью развиты, что даёт комфорт жильцам с первого дня проживания: - всего 2-3 минуты пешком до метро Комендантский пр; - 7 мин на а/м до ближайших выездов на ЗСД; - от дома до аэропорта Пулково всего 35 мин. через ЗСД; - городские детская и взрослая поликлиники в 10-15 мин пешком, напротив дома мед. центр «Скандинавия»; - Пятерочка, ТЦ «Атмосфера», и современный рынок «Долгоозёрный». Также в районе расположены ТРК Сити-Молл, и новый ТРК «Голивуд». Квартира на 2 стороны: - 1 комната и кухня изолированные, 2 смежные; - Просторная кухня-гостиная 10,7м правильной формы; - Спальня изолированная 14,8 м; - Большая гостиная 15,9м; - Спальня смежная с балконом 11,4 м; - Общая площадь

квартиры 66 м. Условия сделки: 1 взрослый
собственник. Без обременений. Без
перепланировок. Бесплатно поможем
одобрить Вам ипотеку. Звоните,
записывайтесь на просмотр!





Move.ru - вся недвижимость России