

Создано: 02.02.2026 в 11:45

Обновлено: 02.02.2026 в 13:08

<https://spb.move.ru/objects/9288648210>

Актив, Актив

79812268998

Санкт-Петербург, Камышовая улица,
54К1

11 900 000 ₽

Санкт-Петербург, Камышовая улица, 54К1

Округ

[СПБ, Приморский район](#)

Улица

[улица Камышовая](#)

Квартира

Количество комнат

3

Высота потолков

2.6 м

Жилая площадь

42.8 м²

Площадь кухни

8.2 м²

Общая площадь

67.2 м²

Этаж

1/6

Детали объекта

Тип сделки

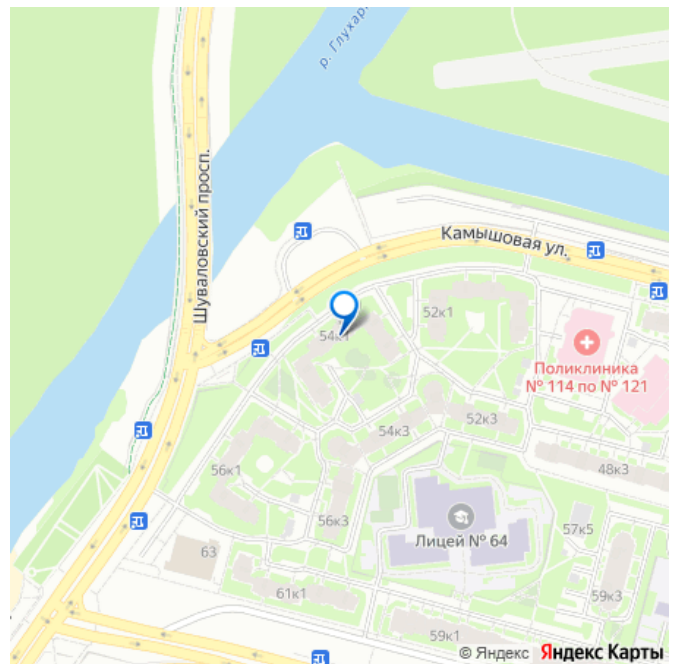
Продам

Раздел

[Квартиры](#)

Тип балкона

для заметок



лоджия

Тип санузла

раздельный

Вид из окна

на улицу

Ремонт

косметический

Покупка в ипотеку

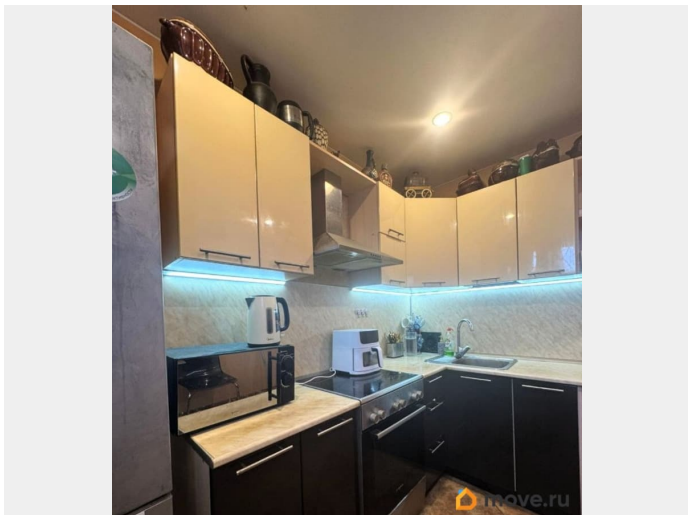
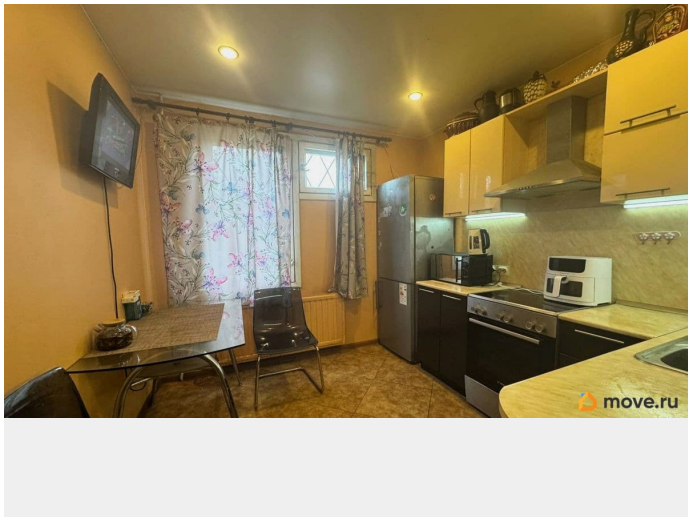
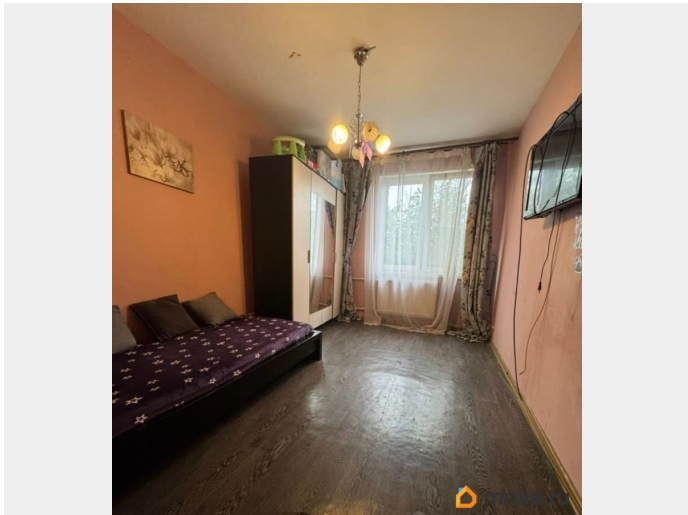
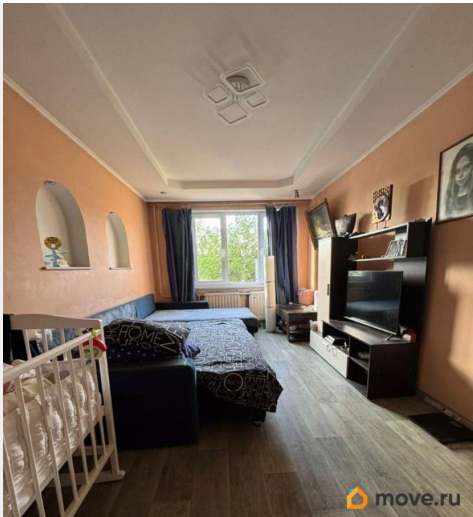
да

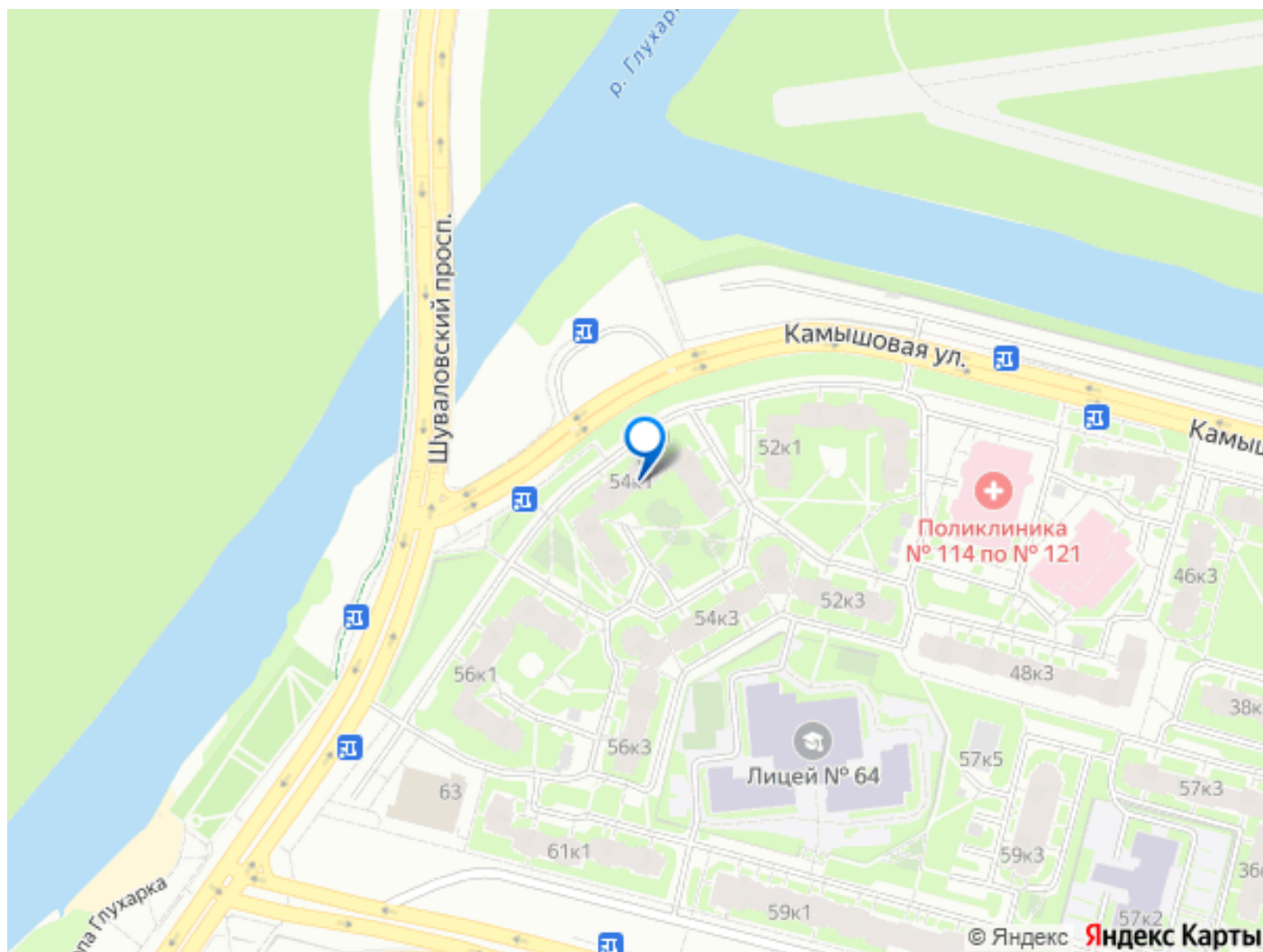
возможна ипотека, лифт

Описание

Купите трехкомнатную квартиру с удобной планировкой в г.Санкт-Петербурге для большой семьи рядом с природным заказником. Квартира находится в развитом и обжитом микрорайоне по адресу: Санкт-Петербург, Камышовая улица, дом 54, корпус 1. Солнечная двухсторонняя трехкомнатная квартира - общей площадью 67,2 кв.м., расположена на первом этаже шестиэтажного жилого дома, что дает множество преимуществ, особенно для семей с детьми, при наличии большого количества инвентаря для активного отдыха зимой и летом. Изолированная комната правильной формы - площадью 11,50 кв.м. Смежные просторные комнаты - площадью 17,8 + 13,5 кв.м. с выходом на лоджию - 2,2 кв.м. Уютная и практичная Кухня - 8,3 кв.м. Санузел раздельный. Большой коридор позволяет грамотно организовать пространство и создать комфортное размещение вещей. Во всей квартире установлены стеклопакеты, тёплые полы: на кухне, в коридоре и санузлах. Удобная парковка рядом с домом - это приятно, когда вечером после работы не

надо выискивать место для своего автомобиля. Двор с благоустроенными детскими и спортивными площадками - что порадует Вас и Вашего ребенка. Для любителей прогулок на свежем воздухе в пешей доступности благоустроенная Эко тропа вдоль реки Глухарки, Юнтоловский заказник - отличное место для отдыха: летом на роликах и на лыжах - зимой. Река Глухарка и озеро Лахтинский разлив популярное место для сплава на сапах. Район со сложившейся инфраструктурой. Рядом детский сад, лицей 64 - неоднократно входил в список лучших школ не только СПб, но и России в целом. Продуктовые магазины: Пятерочка, Перекресток, комплекс поликлиник, аптеки, кафе, рестораны, салоны красоты, отделение Сбербанка, фитнес-клуб - все необходимое для комфортного проживания в шаговой доступности. Прекрасная транспортная доступность: автобусные маршруты до метро «Комендантский проспект», «Старая Деревня», «Беговая», «Пионерская»; рядом два заезда на ЗСД; в пешей доступности строится станция метро «Богатырская». Отличный вариант для тех, кто ищет квартиру в хорошем районе Санкт-Петербурга с перспективой роста цен и возможностью сделать ремонт по своему вкусу, не переплачивая за чужие решения, и воплотить интерьер мечты с нуля. Прямая продажа. Подходит под ипотеку. Позвоните узнать подробности и договориться на просмотр!





Move.ru - вся недвижимость России