

Создано: 22.12.2025 в 15:17

Обновлено: 11.01.2026 в 12:56

<https://spb.move.ru/objects/9287592140>

Собственник

79119320015

**Санкт-Петербург, Шлиссельбургский
проспект, 21**

10 990 000 ₽

Санкт-Петербург, Шлиссельбургский проспект, 21

Округ

[СПБ, Невский район](#)

Улица

[проспект Шлиссельбургский](#)

Квартира

Количество комнат

3

Высота потолков

2.55 м

Жилая площадь

43.3 м²

Площадь кухни

9 м²

Общая площадь

67.3 м²

Этаж

3/9

Детали объекта

Тип сделки

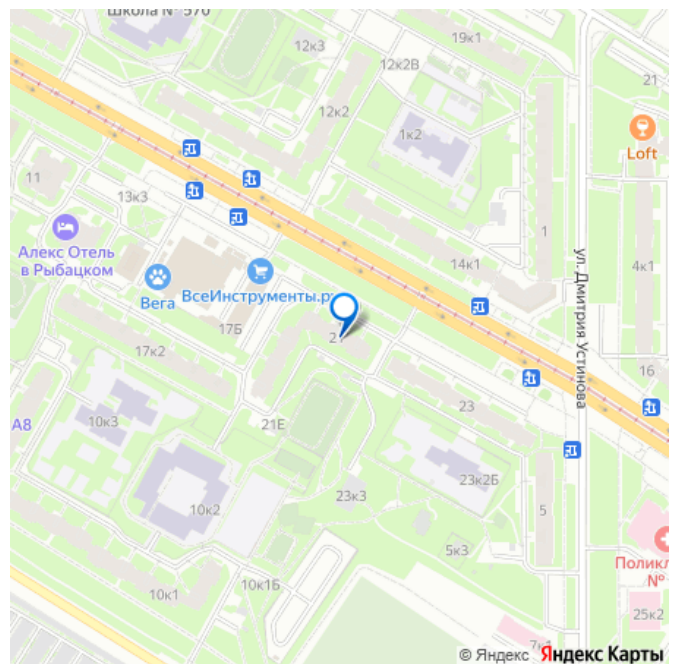
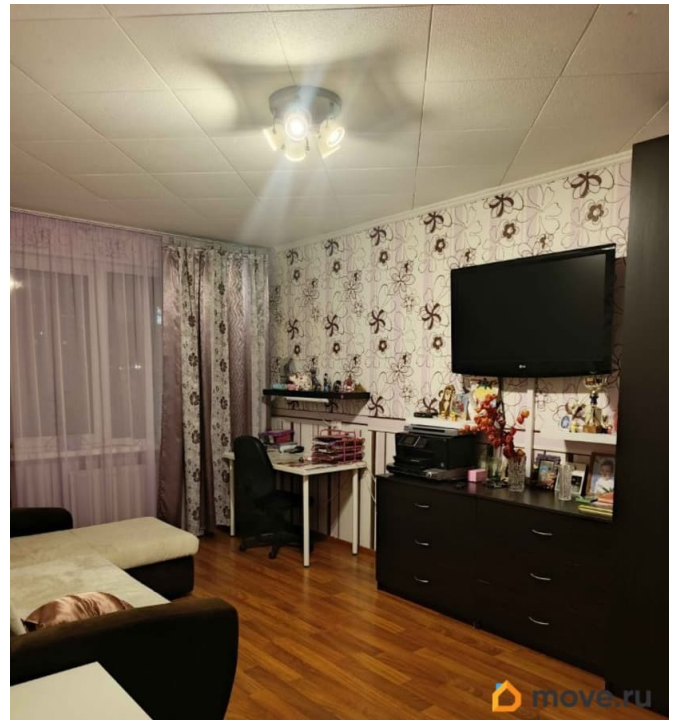
Продам

Раздел

[Квартиры](#)

Тип балкона

для заметок



лоджия

Тип санузла

раздельный

Вид из окна

на улицу

Ремонт

косметический

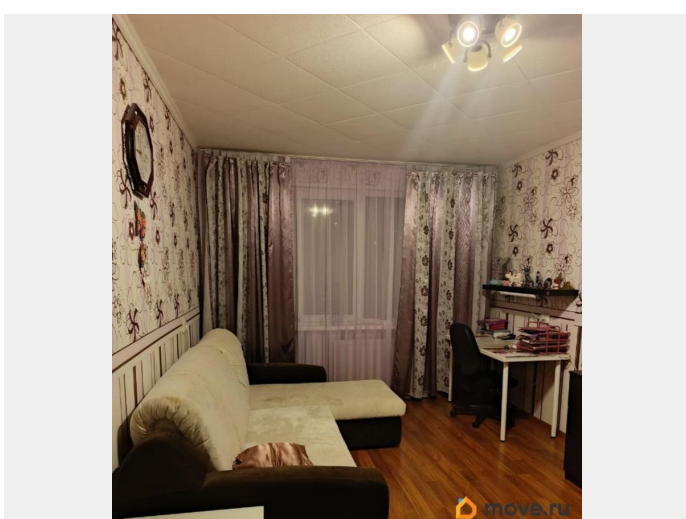
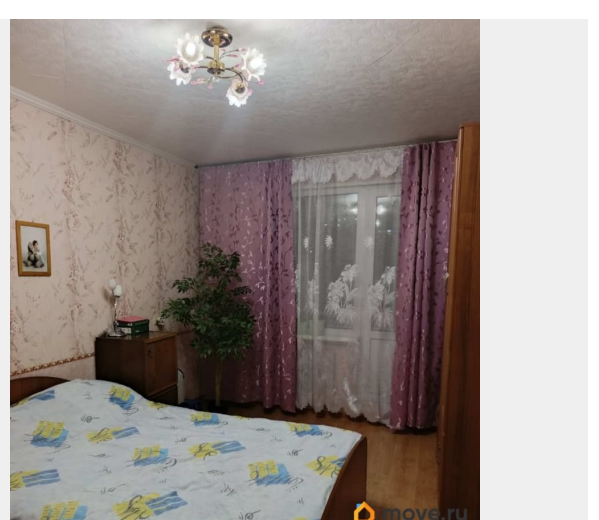
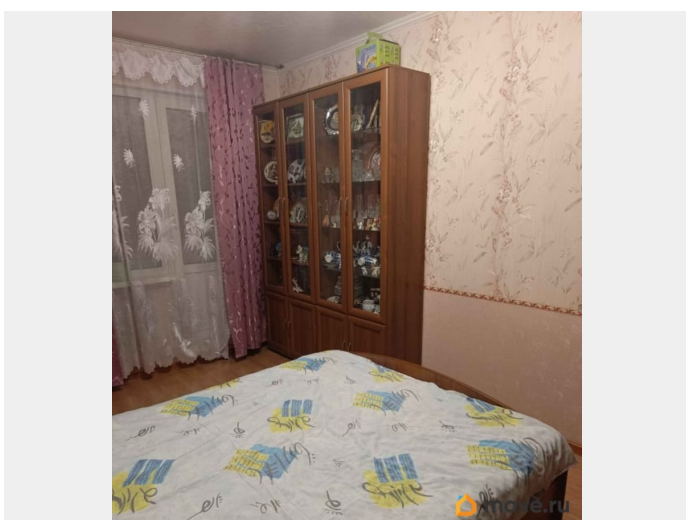
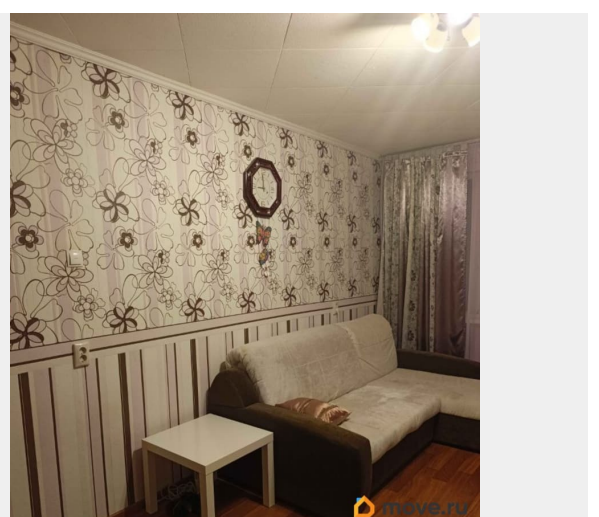
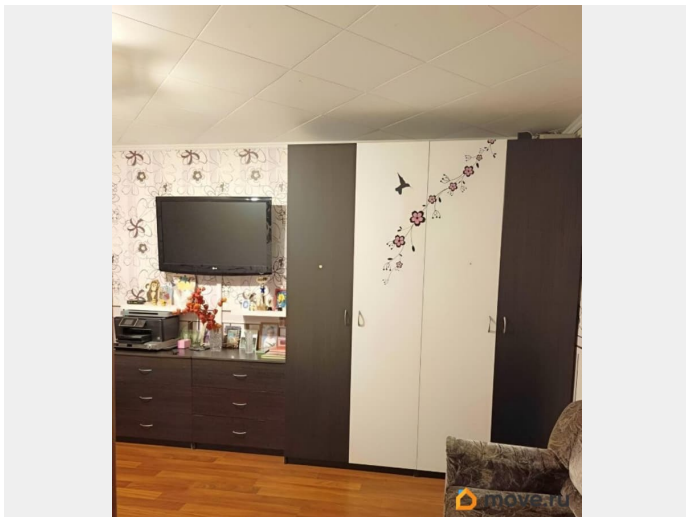
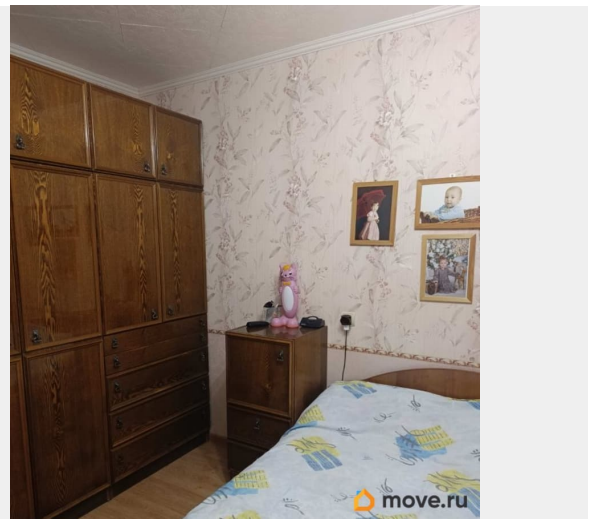
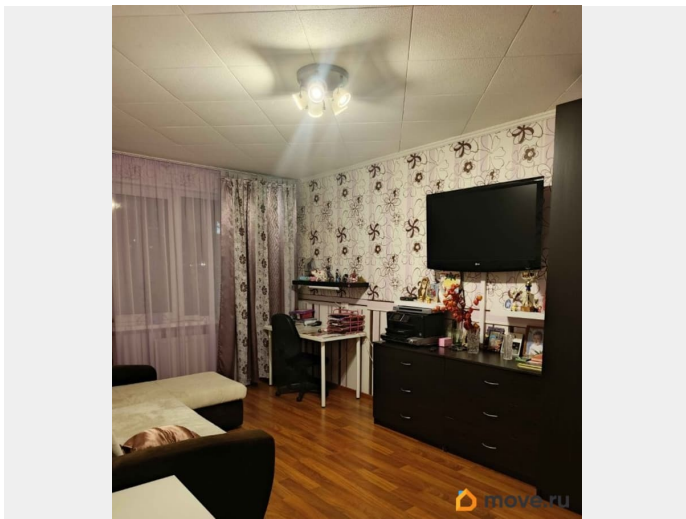
Покупка в ипотеку

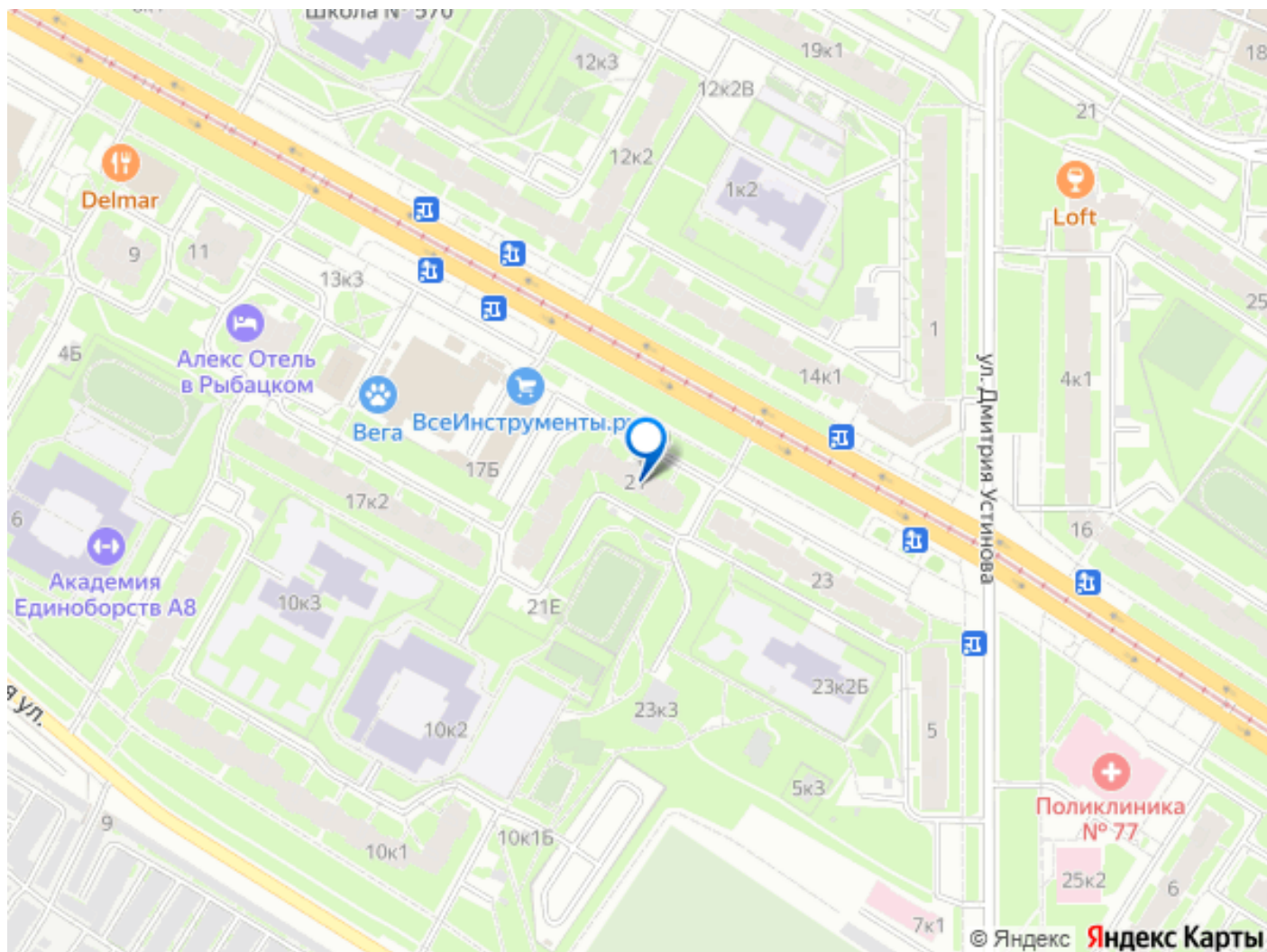
да

возможна ипотека, лифт, парковка

Описание

Продается уютная трехкомнатная квартира с косметическим ремонтом. Все комнаты изолированы(17.8, 12.1, 13.4 кв. м), что обеспечивает комфорт и приватность. Из окон открывается вид на тихий зеленый двор, где расположена детская площадка. В квартире есть раздельный санузел, что добавляет удобства. Кухня просторная 9 кв.м, оснащена газовой плитой. Дом панельного типа, построенный в 1988 году, оборудован пассажирским лифтом и мусоропроводом. Свежий ремонт в подъезде, замена на новые лифты в 2024 г. Развитая инфраструктура, детская и взрослая поликлиника в шаговой доступности. Большое количество различных ТЦ и фитнес-клубов. Во дворе 2 детских сада и 2 школы. Транспортная доступность, всего 10 мин пешком до станции метро Рыбацкое, рядом с домом остановки трамвая и автобуса. Выезд на КАД, всего 7 км до центра города. Квартира без обременений, мат. капиталов, субсидий. Взрослые собственники. Агентов просьба не беспокоить





Move.ru - вся недвижимость России